

Erhebungsbogen

B

Projekt	Biotopkartierung Hamburg	Interne Nr.	90815
		DK5 DK5-GK	7426
		DK5 - Name	Allermöhe
Handlungsbedarf	Nein	Biotop-Nr. alt	515
Bearbeitung	MBD	Kartierung	24.07.2015
Räumliche Abbildung	Fläche	Fläche / Länge [m²/m]	4690,969
Anzahl Abschnitte	1	Breite (lineare Abb.) [m]	

Gesetzlicher Schutz	§ 30 (2) 3.4 Trockenrasen	Schutz nur teilweise	Ja
----------------------------	---------------------------	-----------------------------	----

Gesamtbewertung	6	Wertvoll
– Alter	5	Biotop mittleren Alters, 20 bis 50 Jahre
– Belastungsgrad	6	Flächenhaft geringe oder örtlich stärkere oder Vorbelastung mit deutlichem Einfluß
– Ökolog. Funktion	6	Hohe Bedeutung in einem Biotopkomplex, für den lokalen Biotopverbund oder als Puffer
– Seltenheit	6	Seltener Biotoptyp, ohne seltene oder bedrohte Pflges., ungesättigtes Artenspektrum, reliktsiche RL-Arten

Bestandsbeschreibung

Mittel alte, sehr magere Brachfläche, im Zentrum teils mit ausgebauten Trockenrasen. Teils mit Übergängen zu etwas geschlosseneren Grasbeständen aus feinblättrigen Gräsern, v.a. Straußgras, Rotschwengel und Schafschwengel. In Teilen auch etwas hochwüchsiger, verfilzender mit dichteren Grasbeständen aus Honiggras und Quecke. Teilbereiche im Zentrum der Fläche sind mager und etwas offen und am Boden moosreich und flechtenreich bewachsen, werden von trockenrasentypischen Arten wie Hasenklee und Kleinem Habichtskraut dominiert. Sie sind recht blütenreich. Die Fläche ist von Gehölzen umgeben und somit relativ windgeschützt. Am Ostrand ist ein Bestand Japanischer Staudenknöterich, der sich in die Fläche ausbreiten könnte. Gegenüber 2008 kommen weniger Cladonien vor, Gräser nehmen mehr Raum ein. Der 2008 als westlicher Abschnitt erfasste Teil wurde gesondert erfasst und ist nicht mehr Teil des Biotops. Die wertvolleren geschützten Trockenrasenbereiche konzentrieren sich im Zentrum der Fläche, in den Randbereichen ist der Bestand hochwüchsiger, dort herrschen halbruderale Gras- und Staudenfluren vor.

Vorkommen an Biotoptypen

1	TF	Typ	HF	F.Anteil
2	BTYP	Biotoptyp		- gesetzl. Grundl.
3	Zusatz	Zusatz zum Biotoptypen		
4	LRT	Lebensraumtyp		
1	1		Ja	70 %
2	AKT	Halbruderale Gras- und Staudenflur trockener Standorte (2000)		
3	*	Bedeutung als Lebensraum gefährdeter Arten (*)		
1	2			30 %
2	TMZ	Sonstiger Trocken- oder Halbtrockenrasen (2000)		

Räumliche Lage

Lagebeschreibung	an der Ecke Rungedamm und Mittlerer Landweg, südlicher des alten Bahndammes		
Nachbarnutzung/en	Gewerbe, Straße, Park, Gehölz		
Rechtswert (X)	574720	Hochwert (Y)	5927824
Bezirk	Bergedorf	Naturraum	Vier- und Marschlande (673.10)
Stadtteil (OT-Nr.)	Allermöhe (610)	Gemarkung	Allermöhe (601)
Digitaler Grünplan	<input type="checkbox"/> Hafengesamtgebiet	<input type="checkbox"/> Ramsargebiet	<input type="checkbox"/> EG-Vogelschutzgeb.
Ausgleichsflächen	<input type="checkbox"/> Biosphärenreservat	<input type="checkbox"/> Nationalpark	<input type="checkbox"/>
NSG / ND / LSG			
FFH-GEBIET			
Wasserschutzgebiet			

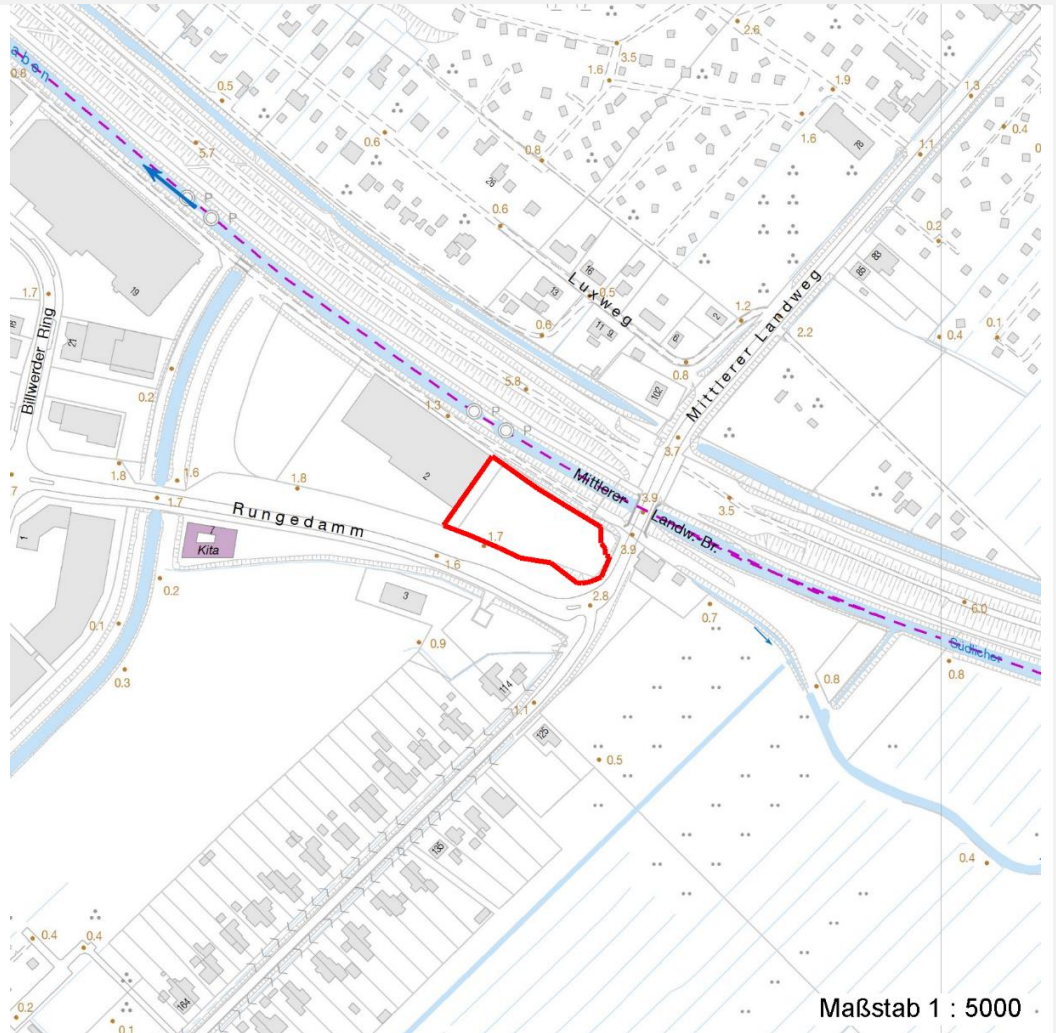
Erhebungsbogen

B

Projekt	Biotopkartierung Hamburg	Interne Nr.	90815
		DK5 DK5-GK	7426
Handlungsbedarf	Nein	DK5 - Name	Allermöhe
Bearbeitung	MBD	Biotop-Nr. alt	515
Räumliche Abbildung	Fläche	Kartierung	24.07.2015
Anzahl Abschnitte	1	Fläche / Länge [m²/m]	4690,969
		Breite (lineare Abb.) [m]	

Räumliche Lage

Karte



Weitere Erhebungsbögen

Interne Nr.	Interne Nr. Zuordnung	DK5	Biotop-Nr.	Kartierung	Zuordnung	DK5 (GK)	Biotop-Nr. (alt)
90815	52346	7426	143	24.09.2008	<	7428	168

Zuordnung: N = nachfolgende Kartierung, K = weitere Kartierungen (zeitlich vorher oder nachher)

Foto

Interne Nr.	Index	Dateiname	Aufnahmerichtung
40912	0	7426_515_240715_1.JPG	
40913	0	7426_515_240715_2.JPG	
40914	0	7426_515_240715_3.JPG	

Weitere Angaben

Merkmal	Wert
---------	------

Auswertung

28.09.2022

Erhebungsbogen

B

Projekt	Biotopkartierung Hamburg	Interne Nr.	90815
		DK5 DK5-GK	7426
Handlungsbedarf	Nein	DK5 - Name	Allermöhe
Bearbeitung	MBD	Biotop-Nr. alt	515
Räumliche Abbildung	Fläche	Kartierung	24.07.2015
Anzahl Abschnitte	1	Fläche / Länge [m²/m]	4690,969
		Breite (lineare Abb.) [m]	

Weitere Angaben

Merkmal	Wert
Gefährdung/ Einflüsse	Verbuschung, von Osten zusätzlich Einwanderung von Staudenknöterich. potentiell gefährdet durch Bebauung
Wertgesichtspunkte	relativ artenreich, mager, blütenreich, vermutlich insektenreich, Vorkommen gefährdeter Arten
zoologisch bedeutsame Strukturen	Blütenreiche Fluren relativ windgeschützt Hochwüchsige Gras- und Krautfluren Offene trockene Sandflächen
Bedeutung für Tiergruppe	Insekten, allgemein
Maßnahmen	Flächen dringend erhalten, nach Möglichkeit extensiv nutzen, eventuell gelegentlich Mähen und Mähgut entfernen. Möglicherweise Bodenoberfläche gelegentlich abschieben oder Fläche mit Schafen beweiden, um den Gehölzwuchs zurückzudrängen.

Foto

Fotodatei	7426_515_240715_1.JPG	Fotodatei	7426_515_240715_2.JPG
Bildbeschreibung	Detail 2	Bildbeschreibung	Detail 1
Aufnahmerichtung		Aufnahmerichtung	



Erhebungsbogen

B

Projekt	Biotopkartierung Hamburg	Interne Nr.	90815
		DK5 DK5-GK	7426
Handlungsbedarf	Nein	DK5 - Name	Allermöhe
Bearbeitung	MBD	Biotop-Nr. alt	515
Räumliche Abbildung	Fläche	Kartierung	24.07.2015
Anzahl Abschnitte	1	Fläche / Länge [m²/m]	4690,969
		Breite (lineare Abb.) [m]	

Foto

Fotodatei	7426_515_240715_3.JPG	Fotodatei	
Bildbeschreibung	Überblick	Bildbeschreibung	
Aufnahmerichtung		Aufnahmerichtung	



Teilflächenbeschreibung

Teilflächentyp		Teilflächen-Nr.	1
Biototyp	Halbruderale Gras- und Staudenflur trockener Standorte (2000)	Biototyp	AKT
- Zusatz	Bedeutung als Lebensraum gefährdeter Arten (*)	- gesetzl. Grundl.	
FFH-LRT		FFH-LRT	
Beschreibung		Entw.potential LRT	
		Hauptfläche	Ja
		Flächenanteil	70 %
		FFH-Unters.Fläche	Nein
		Saatgutfläche	Nein

Weitere Angaben

Merkmal	Wert
Boden	
Feuchte	4 - mäßig trocken und wechsell trocken
Reaktion	5 - mäßig sauer
Stickstoffgehalt	3 - stickstoffarm
Standort, Relief	
Belichtung	7 - halbsonnig
Veg. - Zeigerwerte	
Mahdverträglichkeit	6 - mäßig bis gut schnittverträglich (erster Schnitt nicht vor Mitte Juni)

Erhebungsbogen

B

Projekt	Biotopkartierung Hamburg		Interne Nr.	90815
			DK5 DK5-GK	7426
Handlungsbedarf	Nein		DK5 - Name	Allermöhe
Bearbeitung	MBD	Kopie	Biotop-Nr. alt	515
Räumliche Abbildung	Fläche	Nein	Kartierung	24.07.2015
Anzahl Abschnitte	1		Fläche / Länge [m²/m]	4690,969
			Breite (lineare Abb.) [m]	

Zeigerwerte der Pflanzenartenliste (Auswertung)

Standort	Belichtung	halbsonnig	7,5
Boden	Feuchte	mäßig trocken und wechsell trocken	4,4
	Stickstoff (N)	stickstoffarm	3,5
	Reaktion	mäßig sauer	4,6
Vegetation	Mahdverträglichkeit	mäßig bis gut schnittverträglich (erster Schnitt nicht vor Mitte Juni)	5,9
Zeigerwerte	Futterwert	mäßige Futterqualität	4
	Wechselfeuchteanzeiger		3
	Giftpflanzen		2
	Überschw.anzeiger		1

Pflanzenartenliste

Gruppe / Pflanzenart	MS	M	W	Vs	St	PA	Ph	Sz	VS	V	G	cf	§	Rote Liste			
														HH	ND	SH	D
Tracheobionta (Gefäßpflanzen)																	
Achillea millefolium (Gewöhnliche Schafgarbe)	7	h															
Agrostis capillaris (Rotes Straußgras)	7	h															
Arenaria serpyllifolia (Quendelblättriges Sandkraut)	7	w															
Arrhenatherum elatius (Glatthafer)	7	z															
Artemisia vulgaris (Gewöhnlicher Beifuß)	7	w															
Berteroa incana (Graukresse)	7	z															
Calamagrostis epigejos (Land-Reitgras)	7	w															
Carex arenaria agg. (Artengruppe Sand-Segge)	7	w													V		
Carex hirta (Behaarte Segge)	7	w															
Cirsium arvense (Acker-Kratzdistel)	7	w															
Crataegus monogyna (Eingrifflicher Weißdorn)	7	w		S													
Daucus carota (Wilde Möhre)	7	w															
Fallopia japonica (Japanischer Staudenknöterich)	7	w															
Festuca ovina (Schaf-Schwingel)	7	h												V	V	V	
Festuca rubra (Rot-Schwingel)	7	h															
Geranium pusillum (Kleiner Storchschnabel)	7	w															
Hieracium pilosella (Kleines Habichtskraut)	7	z															
Holcus lanatus (Wolliges Honiggras)	7	z															
Hypericum perforatum (Echtes Johanniskraut)	7	z															
Hypochaeris radicata (Gewöhnliches Ferkelkraut)	7	w															
Jasione montana (Berg-Sandglöckchen)	7	z												3	3		
Leucanthemum vulgare agg. (Artengruppe Wiesen-Margerite)	7	z													V		
Plantago lanceolata (Spitz-Wegerich)	7	z															
Rosa canina (Hunds-Rose)	7	z		S													
Sedum acre (Scharfer Mauerpfeffer)	7	w															
Senecio jacobaea (Jakobs-Greiskraut)	7	w															
Trifolium arvense (Hasen-Klee)	7	z															
Trifolium campestre (Feld-Klee)	7	w													V		
Trifolium dubium (Kleiner Klee)	7	w															

Erhebungsbogen

B

Projekt	Biotopkartierung Hamburg		Interne Nr.	90815
			DK5 DK5-GK	7426
Handlungsbedarf	Nein		DK5 - Name	Allermöhe
Bearbeitung	MBD	Kopie	Biotop-Nr. alt	515
Räumliche Abbildung	Fläche	Nein	Kartierung	24.07.2015
Anzahl Abschnitte	1		Fläche / Länge [m²/m]	4690,969
			Breite (lineare Abb.) [m]	

Pflanzenartenliste

Gruppe / Pflanzenart	MS	M	W	Vs	St	PA	Ph	Sz	VS	V	G	cf	§	Rote Liste			
														HH	ND	SH	D
Anzahl Rote Liste Arten														2	5	1	
Anzahl Arten														29			

MS: Mengensystem; M: Mengenangabe, W: Bewertung der Art (FFH-Monitoring), Vs: Vegetationsschicht, St: Status, PA: Autor Phänologie; Ph: Phänologie, Sz: Soziabilität, VS: Vitalitätssystem; V: Vitalität, G: Geschlecht, cf: unsichere Bestimmung, §: Schutz nach BNatSchG, HH: Rote Liste Hamburg, Nds: Rote Liste Niedersachsen, SH: Rote Liste Schleswig-Holstein, D: Rote Liste Deutschland

Teilflächenbeschreibung

Teilflächentyp		Teilflächen-Nr.	2
Biotoptyp	Sonstiger Trocken- oder Halbtrockenrasen (2000)	Biotoptyp	TMZ
- Zusatz		- gesetzl. Grundl.	
FFH-LRT		FFH-LRT	
Beschreibung		Entw.potential LRT	
		Hauptfläche	
		Flächenanteil	30 %
		FFH-Unters.Fläche	Nein
		Saatgutfläche	Nein