

Erhebungsbogen

B

Projekt	Biotopkartierung Hamburg	Interne Nr.	90811
		DK5 DK5-GK	7426 7428
		DK5 - Name	Allermöhe
Handlungsbedarf	Nein	Biotop-Nr. alt	513 67
Bearbeitung	MBD	Kartierung	01.08.2015
Räumliche Abbildung	Fläche	Fläche / Länge [m²/m]	18235,2924
Anzahl Abschnitte	2	Breite (lineare Abb.) [m]	

Gesetzlicher Schutz **kein gesetzl. Schutz** **kein gesetzlich geschütztes Biotop** **Schutz nur teilweise** **Nein**

Gesamtbewertung	6	Wertvoll
– Alter	6	Biotop mittleren Alters, 50 bis 100 Jahre
– Belastungsgrad	3	Flächenhafte starke Belastung
– Ökolog. Funktion	7	Sehr hohe Bedeutung in einem Biotopkomplex, für den lokalen Biotopverbund oder als Puffer
– Seltenheit	6	Seltener Biotoptyp, ohne seltene oder bedrohte Pflges., ungesättigtes Artenspektrum, reliktsiche RL-Arten

Bestandsbeschreibung

Abschnitt des südlichen Bahngrabens: Um 10 m breite Hauptwettern zwischen dem alten Bahndamm im Norden und einem breiten, extensiv bzw. zum Teil nicht genutztem Ufer im Süden. Das Gewässer weist steile Ufer auf und ist ca. 1,5 m unter Flur dauerhaft Wasser führend, mit Sichttiefen um etwa 0,5 m, getrübt. Das Wasser ist derzeit überwachsen von großen Beständen aus Teichrose, außerdem häufiger sind Pfeilkraut und Hornblatt. Die Ufer sind auf der Nordseite etwas steiler geneigt und nur auf einem schmalen Saum gewässertypisch, v.a. von Wasserschwadern und Flußpfeifer, bewachsen. Auf der Südseite ist das Ufer etwas seichter geneigt und die Röhrichtvegetation nimmt einen ca. 2 m breiten Streifen ein, der jedoch ebenfalls von Wasserschwadern und Flatterbinse dominiert wird und insgesamt recht artenarm und etwas nitrophytisch ist. Abschnittsweise wird das Ufer im Westen von Brombeeren dominiert. Das Gewässer selbst ist stark besiedelt von Wasservögeln. Es kommen zahlreiche Enten vor und es treten Libellen in höheren Dichten auf. Das Gewässer ist vermutlich reich an Fischen.

Der Abschnitt westlich des Mittleren Landwegs ist deutlich schattiger und artenärmer, er weist kaum grabentypische Vegetation auf. Der 2004 in großen Beständen vorkommende Gewöhnliche Wasserschlauch konnte nicht mehr gefunden werden.

Vorkommen an Biototypen

1	TF	Typ	HF	F.Anteil
2	BTYP	Biototyp	- gesetzl. Grundl.	
3	Zusatz	Zusatz zum Biototypen		
4	LRT	Lebensraumtyp		
1	1		Ja	100 %
2	FLH	Wettern, Hauptgraben (2000)		
3	gr	Röhricht-Typ (gr)		

Räumliche Lage

Lagebeschreibung	Abschnitt des Südlichen Bahngrabens: direkt südlich des alten Bahndamms		
Nachbarnutzung/en	Grünland, Brachflächen, Gehölze, Grabeland, Siedlung		
Rechtswert (X)	575526	Hochwert (Y)	5927638
Bezirk	Bergedorf	Naturraum	Vier- und Marschlande (673.10)
Stadtteil (OT-Nr.)	Neuallermöhe (615)	Gemarkung	Allermöhe (601)
Digitaler Grünplan	<input checked="" type="checkbox"/> Hafengesamtgebiet	<input type="checkbox"/> Ramsargebiet	<input type="checkbox"/> EG-Vogelschutzgeb.
Ausgleichsflächen	<input checked="" type="checkbox"/> Biosphärenreservat	<input type="checkbox"/> Nationalpark	<input type="checkbox"/>
NSG / ND / LSG	NSG Allermöher Wiesen [HH-607 / Anteil: 66%]		
FFH-GEBIET			
Wasserschutzgebiet			

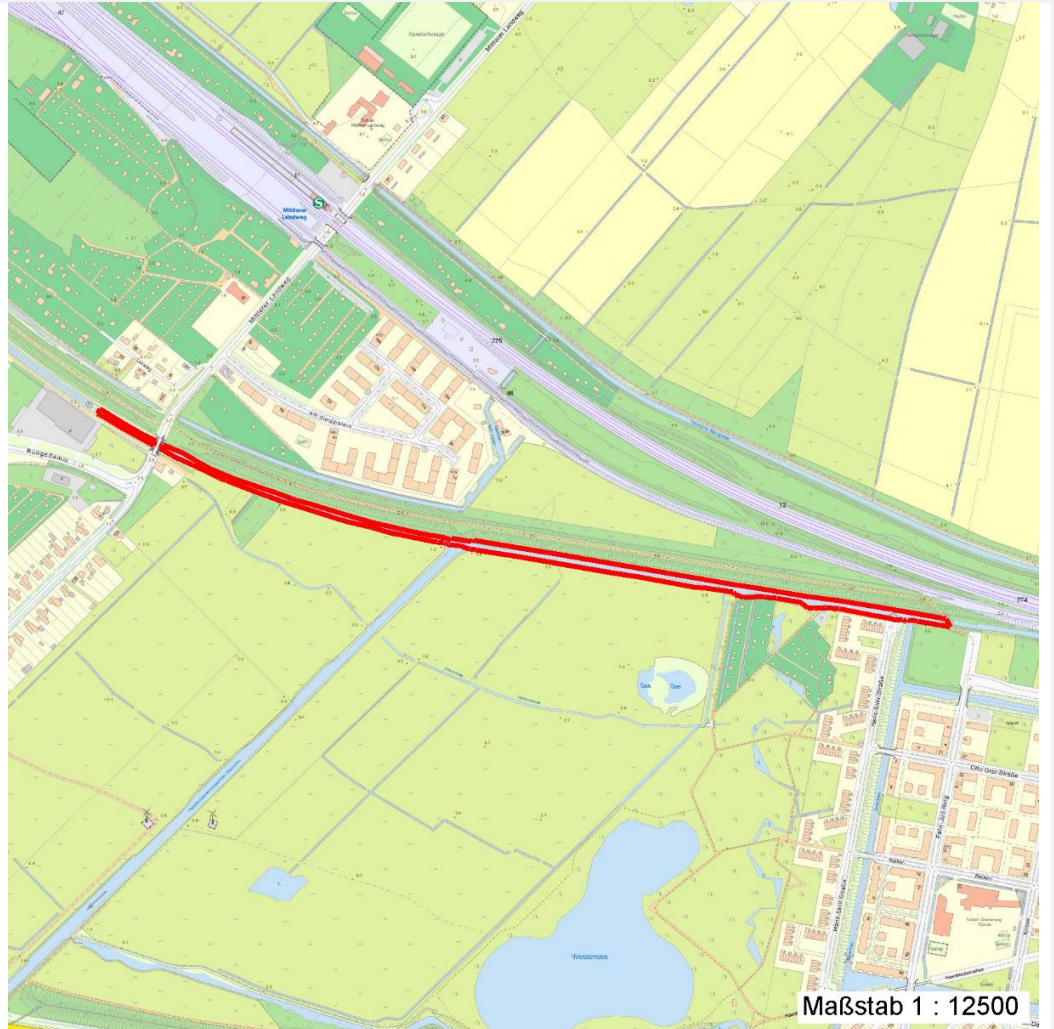
Erhebungsbogen

B

Projekt	Biotopkartierung Hamburg	Interne Nr.	90811
		DK5 DK5-GK	7426 7428
		DK5 - Name	Allermöhe
Handlungsbedarf	Nein	Biotop-Nr. alt	513 67
Bearbeitung	MBD	Kartierung	01.08.2015
Räumliche Abbildung	Fläche	Fläche / Länge [m²/m]	18235,2924
Anzahl Abschnitte	2	Breite (lineare Abb.) [m]	

Räumliche Lage

Karte



Weitere Erhebungsbögen

Interne Nr.	Interne Nr. Zuordnung	DK5	Biotop-Nr.	Kartierung	Zuordnung	DK5 (GK)	Biotop-Nr. (alt)
90811	52302	7426	49	09.09.2004	>	7428	67

Zuordnung: N = nachfolgende Kartierung, K = weitere Kartierungen (zeitlich vorher oder nachher)

Foto

Interne Nr.	Index	Dateiname	Aufnahmerichtung
40910	0	7426_513_010815_1.JPG	
40911	0	7426_513_010815_2.JPG	

Weitere Angaben

Merkmal	Wert
Auswertung Gefährdung/ Einflüsse	Trübung, relativ geringer Wasserstand, Entwässerung benachbarter Gebiete.

Erhebungsbogen

B

Projekt	Biotopkartierung Hamburg	Interne Nr.	90811
		DK5 DK5-GK	7426 7428
		DK5 - Name	Allermöhe
Handlungsbedarf	Nein	Biotop-Nr. alt	513 67
Bearbeitung	MBD	Kartierung	01.08.2015
Räumliche Abbildung	Fläche	Fläche / Länge [m²/m]	18235,2924
Anzahl Abschnitte	2	Breite (lineare Abb.) [m]	

Weitere Angaben

Merkmal	Wert
Wertgesichtspunkte	Vorkommen größerer Bestände gefährdeter Arten, wertvoller Gewässerlebensraum - v.a. für Fische.
Bedeutung für Tiergruppe	Fische Libellen
Maßnahmen	Wasserstand nach Möglichkeit anheben; Ufer da, wo möglich, abflachen

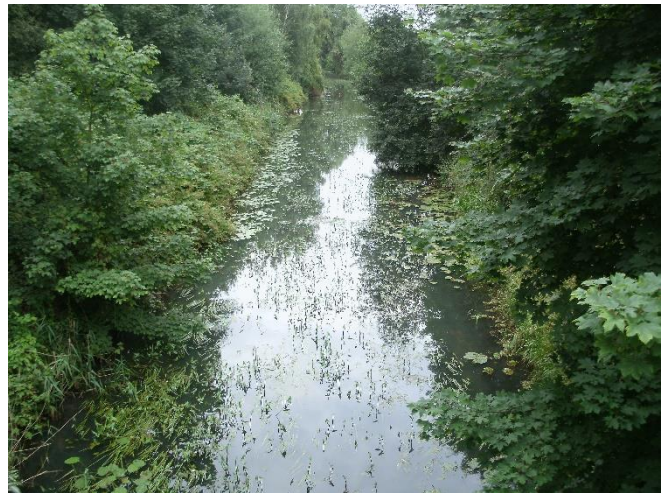
Foto

Fotodatei	7426_513_010815_1.JPG	Fotodatei	7426_513_010815_2.JPG
Bildbeschreibung	An der Ostgrenze des Biotops	Bildbeschreibung	Blick von der Brücke Mittlerer Landweg

Aufnahmerichtung



Aufnahmerichtung



Teilflächenbeschreibung

Teilflächentyp		Teilflächen-Nr.	1
Biotoptyp	Wettern, Hauptgraben (2000)	Biotoptyp	FLH
- Zusatz	Röhricht-Typ (gr)	- gesetzl. Grundl.	
FFH-LRT		FFH-LRT	
Beschreibung		Entw.potential LRT	
		Hauptfläche	Ja
		Flächenanteil	100 %
		FFH-Unters.Fläche	Nein
		Saatgutfläche	Nein

Erhebungsbogen

B

Projekt	Biotopkartierung Hamburg	Interne Nr.	90811
		DK5 DK5-GK	7426 7428
Handlungsbedarf	Nein	DK5 - Name	Allermöhe
Bearbeitung	MBD	Biotop-Nr. alt	513 67
Räumliche Abbildung	Fläche	Kartierung	01.08.2015
Anzahl Abschnitte	2	Fläche / Länge [m²/m]	18235,2924
		Breite (lineare Abb.) [m]	

Weitere Angaben

Merkmal	Wert
Boden	
Feuchte	11 - flaches Gewässer
Stickstoffgehalt	7 - stickstoffreich
Standort, Relief	
Belichtung	7 - halbsonnig
Zusätze - Btyp	gw - Wasserpest-Laichkraut-Typ
Veg. - Deckg./Ant.	
Schwimmbel.veg.	30 %
submerse Veg.	20 %

Zeigerwerte der Pflanzenartenliste (Auswertung)

Standort	Belichtung	sonnig	7,6
Boden	Feuchte	sehr naß	9,4
	Stickstoff (N)	stickstoffreich	6,7
	Reaktion	neutral	7,2
Vegetation	Mahdverträglichkeit	schnittempfindlich bis mäßig schnittverträglich	4,5
Zeigerwerte	Futterwert	sehr geringwertiges Futter	2,2
	Wechselfeuchteanzeiger		4
	Giftpflanzen		2
	Überschw.anzeiger		4

Pflanzenartenliste

Gruppe / Pflanzenart	MS	M	W	Vs	St	PA	Ph	Sz	VS	V	G	cf	§	Rote Liste			
														HH	ND	SH	D
Tracheobionta (Gefäßpflanzen)																	
Aegopodium podagraria (Giersch)	7	w															
Alliaria petiolata (Knoblauchsrauke)	7	w															
Callitriche palustris agg. (Artengruppe Sumpf-Wasserstern)	7	w													3		
Calystegia sepium (Zaun-Winde)	7	w															
Carex acuta (Schlank-Segge)	7	z													V		
Ceratophyllum demersum (Rauhes Hornblatt)	7	z													V		
Cirsium arvense (Acker-Kratzdistel)	7	w															
Crataegus monogyna (Eingrifflicher Weißdorn)	7	w															
Dactylis glomerata (Wiesen-Knäuelgras)	7	w															
Dryopteris filix-mas (Gewöhnlicher Wurmfarne)	7	w															
Elodea canadensis (Kanadische Wasserpest)	7	w															
Equisetum palustre (Sumpf-Schachtelhalm)	7	z															
Glechoma hederacea (Gundermann)	7	w															
Glyceria fluitans (Flutender Schwaden)	7	w															
Glyceria maxima (Wasser-Schwaden)	7	h															
Heracleum mantegazzianum (Riesen-Bärenklau)	7	w															
Hydrocharis morsus-ranae (Froschbiß)	7	w												V	V V		
Iris pseudacorus (Gelbe Schwertlilie)	7	w												b			
Juncus effusus (Flatter-Binse)	7	w															
Lemna minor (Kleine Wasserlinse)	7	w															

Erhebungsbogen

B

Projekt	Biotopkartierung Hamburg	Interne Nr.	90811
		DK5 DK5-GK	7426 7428
Handlungsbedarf	Nein	DK5 - Name	Allermöhe
Bearbeitung	MBD	Biotop-Nr. alt	513 67
Räumliche Abbildung	Fläche	Kartierung	01.08.2015
Anzahl Abschnitte	2	Fläche / Länge [m²/m]	18235,2924
		Breite (lineare Abb.) [m]	

Pflanzenartenliste

Gruppe / Pflanzenart	MS	M	W	Vs	St	PA	Ph	Sz	VS	V	G	cf	§	Rote Liste			
														HH	ND	SH	D
Lotus pedunculatus (Sumpf-Hornklee)	7	w															V
Lysimachia vulgaris (Gewöhnlicher Gilbweiderich)	7	w															
Lythrum salicaria (Blut-Weiderich)	7	w															
Nuphar lutea (Gelbe Teichrose)	7	h												b			
Phragmites australis (Schilf)	7	w															
Rorippa amphibia (Wasser-Sumpfkresse)	7	w															
Rubus fruticosus agg. (Artengruppe Echte Brombeere)	7	z															
Rumex hydrolapathum (Fluss-Ampfer)	7	z															
Sagittaria sagittifolia (Gewöhnliches Pfeilkraut)	7	z															
Salix alba (Silber-Weide)	7	w															
Spirodela polyrhiza (Vielwurzlige Teichlinse)	7	w															
Typha latifolia (Breitblättriger Rohrkolben)	7	w															
Urtica dioica (Große Brennnessel)	7	w															
Valeriana officinalis agg. (Artengruppe Echter Baldrian)	7	w															
Anzahl Rote Liste Arten														2	1	3	1
Anzahl Arten											34						

MS: Mengensystem; M: Mengenangabe, W: Bewertung der Art (FFH-Monitoring), Vs: Vegetationsschicht, St: Status, PA: Autor Phänologie; Ph: Phänologie, Sz: Soziabilität, VS: Vitalitätssystem; V: Vitalität, G: Geschlecht, cf: unsichere Bestimmung, §: Schutz nach BNatSchG, HH: Rote Liste Hamburg, Nds: Rote Liste Niedersachsen, SH: Rote Liste Schleswig-Holstein, D: Rote Liste Deutschland