

Erhebungsbogen

B

Projekt	Biotopkartierung Hamburg		Interne Nr.	90793
			DK5 DK5-GK	7426
			DK5 - Name	Allermöhe
Handlungsbedarf	Nein		Biotop-Nr. alt	499
Bearbeitung	MBD	Kopie	Nein	Kartierung
Räumliche Abbildung	Fläche			24.07.2015
Anzahl Abschnitte	1			Fläche / Länge [m²/m]
				224,3978
				Breite (lineare Abb.) [m]

Gesetzlicher Schutz § 30 (2) 1.2 Natürliche oder naturnahe stehende Gewässer **Schutz nur teilweise** **Nein**

Gesamtbewertung	5	Noch wertvoll, gut entwicklungsfähig
– Alter	3	Biotop geringen Alters, 5 bis 10 Jahre
– Belastungsgrad	5	Flächenhaft mittlere oder örtlich starke Belastung
– Ökolog. Funktion	6	Hohe Bedeutung in einem Biotopkomplex, für den lokalen Biotopverbund oder als Puffer
– Seltenheit	5	Seltener Biotoptyp, floristisch stark verarmt, ohne seltener Pflges. od. verbr. artenreicher Biotoptyp

Bestandsbeschreibung

Auf dem Gelände eines Gewerbegebietes neu angelegtes Kleingewässer. Das Gewässer weist klares Wasser auf, ist etwa 20 cm tief und weist außer Fadenalgen keine erkennbare Wasservegetation auf. Am nordwestlichen Ufer befindet sich ein dichter Rohrkolbenbestand. Das Gewässer ist sonnig und ein potentiell Amphibienlaichgewässer. Mögliche Sommerlebensräume (Gehölz, Brache, Gräben) finden sich in der unmittelbaren Umgebung.

Der Biotop wurde nur durch den Zaun hindurch mit dem Fernglas erfasst. Von dieser Perspektive aus war unklar, ob es sich um ein nach § 30 1.2 BNatschG geschütztes naturnahes Gewässer oder um ein nicht gesetzlich geschütztes Gewässer mit künstlicher Abdichtung (SXG) handelte.

Vorkommen an Biotoptypen

1	TF	Typ	HF	F.Anteil
2	BTYP	Biotoptyp		- gesetzl. Grundl.
3	Zusatz	Zusatz zum Biotoptypen		
4	LRT	Lebensraumtyp		
1	1		Ja	100 %
2	SEG	Angelegte Kleingewässer, klein, naturnah, nährstoffreich (2000)		
4	kein LRT	kein Lebensraumtyp nach FFH-Richtlinie		

Räumliche Lage

Lagebeschreibung	im Gewerbegebiet zwischen Hans-Dunckerstr. und Rungedamm			
Nachbarnutzung/en	Gewerbefläche, Aufschüttung			
Rechtswert (X)	574074	Hochwert (Y)	5927841	
Bezirk	Bergedorf	Naturraum	Vier- und Marschlande (673.10)	
Stadtteil (OT-Nr.)	Allermöhe (610)	Gemarkung	Allermöhe (601)	
Digitaler Grünplan	<input type="checkbox"/> Hafengesamtgebiet	Ramsargebiet	<input type="checkbox"/> EG-Vogelschutzgeb.	<input type="checkbox"/>
Ausgleichsflächen	<input type="checkbox"/> Biosphärenreservat	Nationalpark	<input type="checkbox"/>	<input type="checkbox"/>
NSG / ND / LSG				
FFH-GEBIET				
Wasserschutzgebiet				

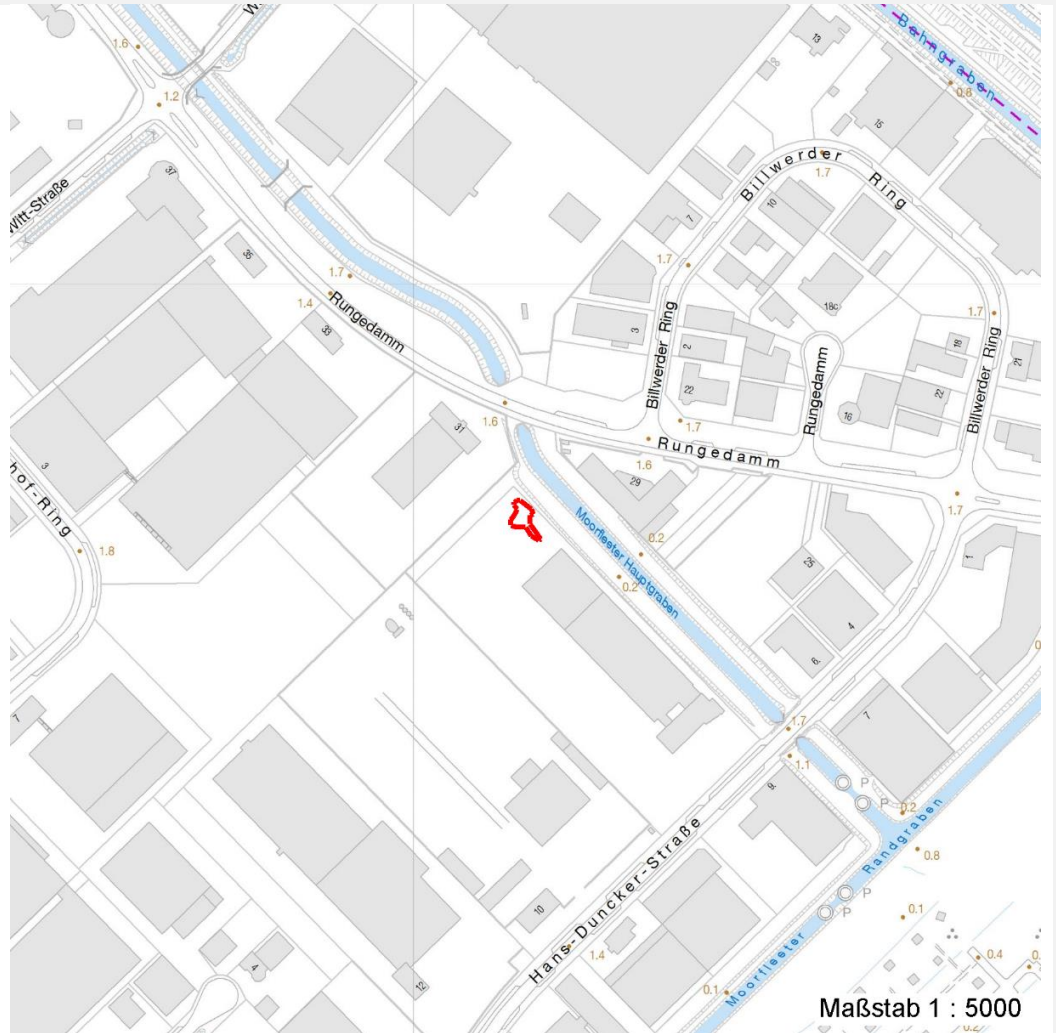
Erhebungsbogen

B

Projekt	Biotopkartierung Hamburg	Interne Nr.	90793
		DK5 DK5-GK	7426
Handlungsbedarf	Nein	DK5 - Name	Allermöhe
Bearbeitung	MBD	Biotop-Nr. alt	499
Räumliche Abbildung	Fläche	Kartierung	24.07.2015
Anzahl Abschnitte	1	Fläche / Länge [m²/m]	224,3978
		Breite (lineare Abb.) [m]	

Räumliche Lage

Karte



Weitere Erhebungsbögen

Interne Nr.	Interne Nr. Zuordnung	DK5	Biotop-Nr.	Kartierung	Zuordnung	DK5 (GK)	Biotop-Nr. (alt)
90793	52358	7426	311	23.09.2008	<	7428	10211

Zuordnung: N = nachfolgende Kartierung, K = weitere Kartierungen (zeitlich vorher oder nachher)

Foto

Interne Nr.	Index	Dateiname	Aufnahmerichtung
40900	0	7426_499_240715_1.JPG	
40901	0	7426_499_240715_2.JPG	

Weitere Angaben

Merkmal	Wert
Auswertung Gefährdung/ Einflüsse	Überbauung, Eutrophierung

Erhebungsbogen

B

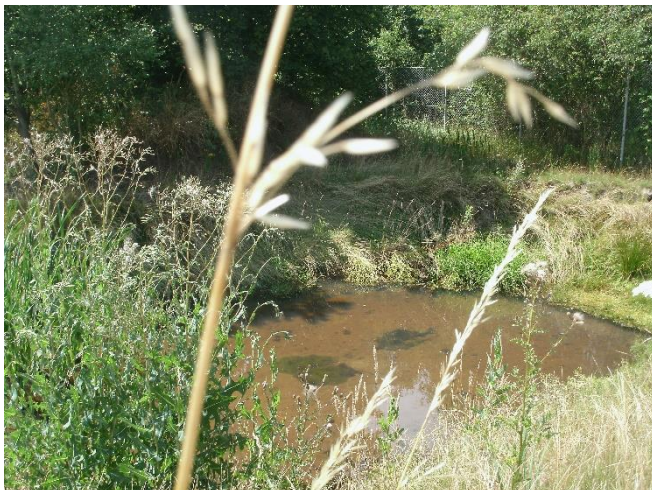
Projekt	Biotopkartierung Hamburg	Interne Nr.	90793
		DK5 DK5-GK	7426
Handlungsbedarf	Nein	DK5 - Name	Allermöhe
Bearbeitung	MBD	Biotop-Nr. alt	499
Räumliche Abbildung	Fläche	Kartierung	24.07.2015
Anzahl Abschnitte	1	Fläche / Länge [m²/m]	224,3978
		Breite (lineare Abb.) [m]	

Weitere Angaben

Merkmal	Wert
Wertgesichtspunkte	naturnahes Kleingewässer in ansonsten beeinträchtigter Umgebung, jedoch auch Nähe zu naturnahen Biotopen (Moorfleeter Hauptgraben und Saum), potentiell Amphibienlaichgewässer, Trittsteinbiotop.
zoologisch bedeutsame Strukturen Bedeutung für Tiergruppe	Kleingewässer, wasserführende Gräben Libellen Amphibien
Maßnahmen	Wassergebundene Insekten Erhalt

Foto

Fotodatei	7426_499_240715_1.JPG	Fotodatei	7426_499_240715_2.JPG
Bildbeschreibung	k.A.	Bildbeschreibung	k.A.
Aufnahmerichtung		Aufnahmerichtung	



Teilflächenbeschreibung

Teilflächentyp		Teilflächen-Nr.	1
Biotoptyp	Angelegte Kleingewässer, klein, naturnah, nährstoffreich (2000)	Biotoptyp	SEG
- Zusatz		- gesetzl. Grundl.	
FFH-LRT	kein Lebensraumtyp nach FFH-Richtlinie	FFH-LRT	kein LRT
Beschreibung	Aufgrund fehlender Unterwasser- und Schwimmblattvegetation erfolgt kein Zuordnung zum FFH-LRT 3150.	Entw.potential LRT	
		Hauptfläche	Ja
		Flächenanteil	100 %
		FFH-Unters.Fläche	Nein
		Saatgutfläche	Nein

Erhebungsbogen

B

Projekt	Biotopkartierung Hamburg		Interne Nr.	90793
			DK5 DK5-GK	7426
Handlungsbedarf	Nein		DK5 - Name	Allermöhe
Bearbeitung	MBD	Kopie	Biotop-Nr. alt	499
Räumliche Abbildung	Fläche	Nein	Kartierung	24.07.2015
Anzahl Abschnitte	1		Fläche / Länge [m²/m]	224,3978
			Breite (lineare Abb.) [m]	

Weitere Angaben

Merkmal	Wert
Boden	
Feuchte	11 - flaches Gewässer
Reaktion	7 - neutral
Stickstoffgehalt	7 - stickstoffreich
Gewässer	
Böschungshöhe	1.20 m
Gewässertiefe	0.20 m
Trübung	k - klar, keine Trübung
Fadenalgen	w - wenig
Standort, Relief	
Belichtung	8 - sonnig
Veg. - Zeigerwerte	
Anz. Wechselfeuchtezeiger	1
Anz. Überschwemmungsz.	2

Zeigerwerte der Pflanzenartenliste (Auswertung)

Standort	Belichtung	sonnig	7,5
Boden	Feuchte	sehr naß	9,1
	Stickstoff (N)	stickstoffreich	7,1
	Reaktion	neutral	6,9
Vegetation	Mahdverträglichkeit	mäßig bis gut schnittverträglich (erster Schnitt nicht vor Mitte Juni)	5,6
Zeigerwerte	Futterwert	geringwertiges Futter	3,3
	Wechselfeuchteanzeiger		1
	Giftpflanzen		0
	Überschw.anzeiger		2

Pflanzenartenliste

Gruppe / Pflanzenart	MS	M	W	Vs	St	PA	Ph	Sz	VS	V	G	cf	§	Rote Liste			
														HH	ND	SH	D
Tracheobionta (Gefäßpflanzen)																	
Agrostis stolonifera (Ausläufer-Straußgras)	7	z															
Arrhenatherum elatius (Glatthafer)	7	z															
Epilobium hirsutum (Zottiges Weidenröschen)	7	w															
Glechoma hederacea (Gundermann)	7	w															
Glyceria fluitans (Flutender Schwaden)	7	h															
Glyceria maxima (Wasser-Schwaden)	7	w															
Juncus effusus (Flutter-Binse)	7	w															
Lactuca serriola (Kompaß-Lattich)	7	w															
Phragmites australis (Schilf)	7	w															
Sonchus asper (Rauhe Gänsedistel)	7	w															
Sparganium erectum (Ästiger Igelkolben)	7	z															
Typha latifolia (Breitblättriger Rohrkolben)	7	h															

Erhebungsbogen

B

Projekt	Biotopkartierung Hamburg		Interne Nr.	90793
			DK5 DK5-GK	7426
Handlungsbedarf	Nein		DK5 - Name	Allermöhe
Bearbeitung	MBD	Kopie	Biotop-Nr. alt	499
Räumliche Abbildung	Fläche		Kartierung	24.07.2015
Anzahl Abschnitte	1		Fläche / Länge [m²/m]	224,3978
			Breite (lineare Abb.) [m]	

Pflanzenartenliste

Gruppe / Pflanzenart	MS	M	W	Vs	St	PA	Ph	Sz	VS	V	G	cf	§	Rote Liste			
														HH	ND	SH	D
Anzahl Rote Liste Arten																	
Anzahl Arten														12			

MS: Mengensystem; M: Mengenangabe, W: Bewertung der Art (FFH-Monitoring), Vs: Vegetationsschicht, St: Status, PA: Autor Phänologie; Ph: Phänologie, Sz: Soziabilität, VS: Vitalitätssystem; V: Vitalität, G: Geschlecht, cf: unsichere Bestimmung, §: Schutz nach BNatSchG, HH: Rote Liste Hamburg, Nds: Rote Liste Niedersachsen, SH: Rote Liste Schleswig-Holstein, D: Rote Liste Deutschland