

# Erhebungsbogen

**B**

<b>Projekt</b>	Biotopkartierung Hamburg	<b>Interne Nr.</b>	90775
		<b>DK5   DK5-GK</b>	<b>7426</b>
		<b>DK5 - Name</b>	Allermöhe
<b>Handlungsbedarf</b>	Nein	<b>Biotop-Nr.   alt</b>	<b>488</b>
<b>Bearbeitung</b>	MBD	<b>Kartierung</b>	22.07.2015
<b>Räumliche Abbildung</b>	Fläche	<b>Fläche / Länge [m<sup>2</sup>/m]</b>	2205,641
<b>Anzahl Abschnitte</b>	1	<b>Breite (lineare Abb.) [m]</b>	

**Gesetzlicher Schutz**    kein gesetzl. Schutz    **kein gesetzlich geschütztes Biotop**    **Schutz nur teilweise**    **Nein**

<b>Gesamtbewertung</b>	6	Wertvoll
– <b>Alter</b>	7	Biotop hohen Alters, 100 bis 200 Jahre
– <b>Belastungsgrad</b>	4	Flächenhaft deutliche Belastung ohne nachh. Schäden
– <b>Ökolog. Funktion</b>	6	Hohe Bedeutung in einem Biotopkomplex, für den lokalen Biotopverbund oder als Puffer
– <b>Seltenheit</b>	6	Seltener Biotoptyp, ohne seltene oder bedrohte Pflges., ungesättigtes Artenspektrum, reliktsche RL-Arten

## Bestandsbeschreibung

Etwa 1 m breiter Entwässerungsgraben mit Trapezprofil mit regelmäßigen Böschungen, die gemäht werden. Zum Kartierzeitpunkt führt der Graben wenig Wasser und ist nur etwa 20 cm tief. Der Graben ist relativ stark verlandet. Die Verlandung nimmt nach Westen hin zu, hier verengt sich der Graben auf 0,5 m und trocknet vermutlich zeitweilig aus. Die Wasserfläche ist überwiegend von Wasserschwadern zugewachsen, außerdem ist Wasserpest häufig. Der Saum besteht aus Grünlandarten. Nach Osten zu ist das Gewässer gegenüber dem Allermöher Hauptgraben um rund 0,3m höher eingestaut, hat eine offene, dauerhafte, klare, etwas bräunliche Wasserfläche mit Bewuchs aus Wasserpflanzen, darunter hohe Anteile von nicht heimischer, neophytischer Nuttalls Wasserpest. Die Entwässerungsgräben des südlich anschließenden Grünlandes münden in Rohren rund 0,5m über der Wasserfläche ein, zum Kartierzeitpunkt sind sie alle trocken gefallen. Das 2006 nachgewiesenen, stark gefährdete Arten Wasser-Ehrenpreis und Berchtolds Laichkraut konnte nicht wiedergefunden werden. Das 2006 im Saum nachgewiesene Echte Eisenkraut (in Hamburg vom Aussterben bedroht) kommt in dem Grünstreifen des nördlich angrenzenden Wirtschaftsweges vor (GM/VSW\*).

## Vorkommen an Biotoptypen

1	TF	Typ	HF	F.Anteil
2	BTYP	Biotoptyp	- gesetzl. Grundl.	
3	Zusatz	Zusatz zum Biotoptypen		
4	LRT	Lebensraumtyp		
1	1		Ja	100 %
2	FGR	Nährstoffreicher Graben mit Stillgewässercharakter (2000)		
3	gw	Wasserpest-Laichkraut-Typ (gw)		

## Räumliche Lage

<b>Lagebeschreibung</b>	ca 50m südlich der A25, östlich der Straße Allermöher Deich		
<b>Nachbarnutzung/en</b>	Grünland, Wirtschaftsweg		
<b>Rechtswert (X)</b>	574248	<b>Hochwert (Y)</b>	5926825
<b>Bezirk</b>	Bergedorf	<b>Naturraum</b>	Vier- und Marschlande (673.10)
<b>Stadtteil (OT-Nr.)</b>	Allermöhe (610)	<b>Gemarkung</b>	Allermöhe (601)
<b>Digitaler Grünplan</b>	<input type="checkbox"/> Hafengesamtgebiet	<input type="checkbox"/> Ramsargebiet	<input type="checkbox"/> EG-Vogelschutzgeb.
<b>Ausgleichsflächen NSG / ND / LSG</b>	<input checked="" type="checkbox"/> Biosphärenreservat	<input type="checkbox"/> Nationalpark	<input type="checkbox"/>
<b>FFH-GEBIET</b>			
<b>Wasserschutzgebiet</b>			

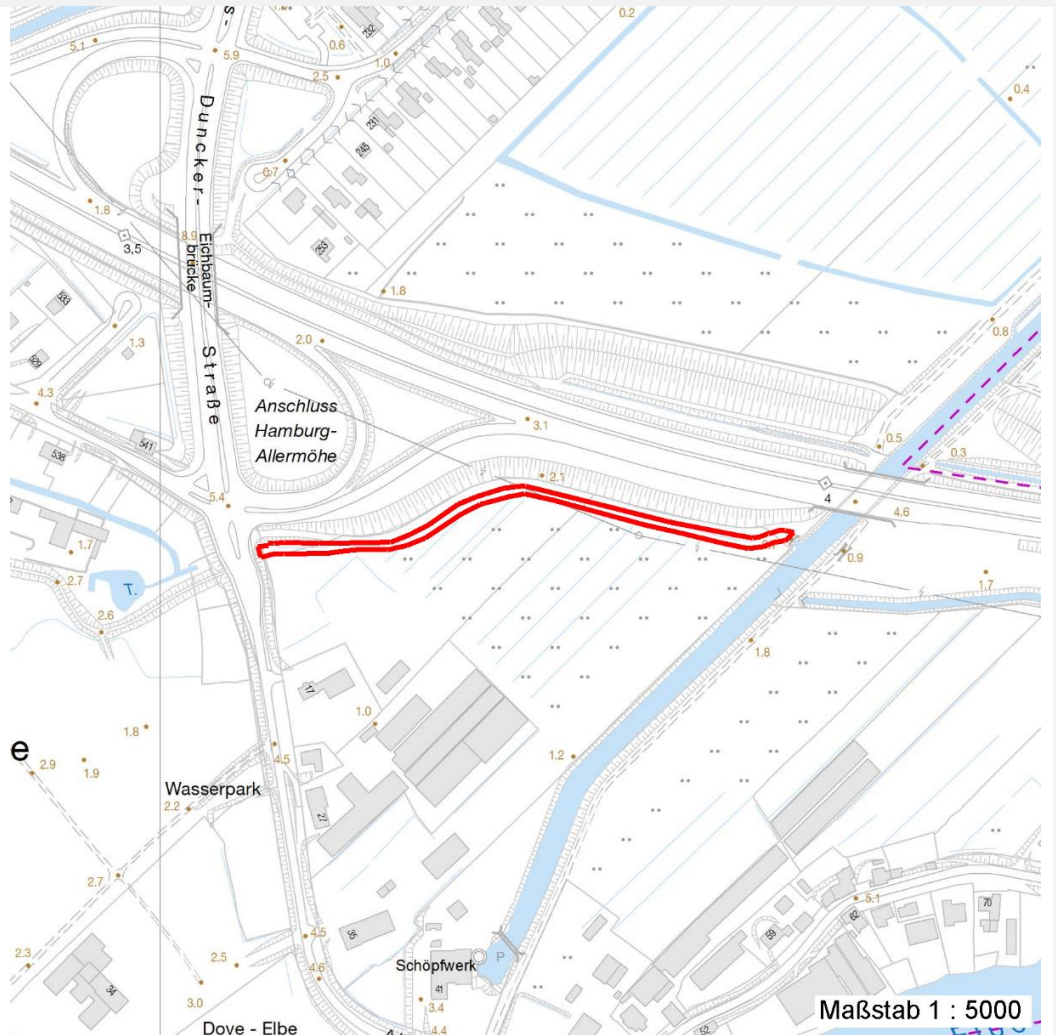
# Erhebungsbogen

**B**

<b>Projekt</b>	Biotopkartierung Hamburg	<b>Interne Nr.</b>	90775
		<b>DK5   DK5-GK</b>	<b>7426</b>
		<b>DK5 - Name</b>	Allermöhe
<b>Handlungsbedarf</b>	Nein	<b>Biotop-Nr.   alt</b>	<b>488</b>
<b>Bearbeitung</b>	MBD	<b>Kartierung</b>	22.07.2015
<b>Räumliche Abbildung</b>	Fläche	<b>Fläche / Länge [m<sup>2</sup>/m]</b>	2205,641
<b>Anzahl Abschnitte</b>	1	<b>Breite (lineare Abb.) [m]</b>	

## Räumliche Lage

### Karte



## Weitere Erhebungsbögen

Interne Nr.	Interne Nr. Zuordnung	DK5	Biotop-Nr.	Kartierung	Zuordnung	DK5 (GK)	Biotop-Nr. (alt)
90775	52478	7426	69	15.08.2006	>	7428	92
90775	52229	7426	281	23.09.2008	/	7428	10179

Zuordnung: N = nachfolgende Kartierung, K = weitere Kartierungen (zeitlich vorher oder nachher)

## Foto

Interne Nr.	Index	Dateiname	Aufnahmerichtung
40891	0	7426_488_220715_1.JPG	
40892	0	7426_488_220715_2.JPG	

## Weitere Angaben

**Merkmal** **Wert**

### Auswertung

28.09.2022

# Erhebungsbogen

**B**

<b>Projekt</b>	Biotopkartierung Hamburg	<b>Interne Nr.</b>	90775
		<b>DK5   DK5-GK</b>	<b>7426</b>
<b>Handlungsbedarf</b>	Nein	<b>DK5 - Name</b>	Allermöhe
<b>Bearbeitung</b>	MBD	<b>Biotop-Nr.   alt</b>	<b>488</b>
<b>Räumliche Abbildung</b>	Fläche	<b>Kartierung</b>	22.07.2015
<b>Anzahl Abschnitte</b>	1	<b>Fläche / Länge [m<sup>2</sup>/m]</b>	2205,641
		<b>Breite (lineare Abb.) [m]</b>	

## Weitere Angaben

Merkmal	Wert
Gefährdung/ Einflüsse	Entwässerung der südlich anschließenden potentiellen Feuchtwiesenstandorte, intensive Pflege der Böschungen, strukturarme und steile Böschungen, Verlandung. Eutrophierung
Wertgesichtspunkte	Starke Lärmbelastung dauerhafte Wasserführung, 2006 als Laichgewässer von Grünfröschen beschrieben.
Maßnahmen	dauerhafte Wasserführung langfristig sicherstellen, Wasserqualität sichern, Wasserstand nach Möglichkeit weiter anheben.

## Foto

<b>Fotodatei</b>	7426_488_220715_1.JPG	<b>Fotodatei</b>	7426_488_220715_2.JPG
<b>Bildbeschreibung</b>	k.A.	<b>Bildbeschreibung</b>	k.A.
<b>Aufnahmerichtung</b>		<b>Aufnahmerichtung</b>	



## Teilflächenbeschreibung

<b>Teilflächentyp</b>		<b>Teilflächen-Nr.</b>	1
<b>Biototyp</b>	Nährstoffreicher Graben mit Stillgewässercharakter (2000)	<b>Biototyp</b>	FGR
- <b>Zusatz</b>	Wasserpest-Laichkraut-Typ (gw)	- <b>gesetzl. Grundl.</b>	
<b>FFH-LRT</b>		<b>FFH-LRT</b>	
<b>Beschreibung</b>		<b>Entw.potential LRT</b>	Hauptfläche Ja
		<b>Flächenanteil</b>	100 %
		<b>FFH-Unters.Fläche</b>	Nein
		<b>Saatgutfläche</b>	Nein

# Erhebungsbogen

**B**

<b>Projekt</b>	Biotopkartierung Hamburg		<b>Interne Nr.</b>	90775
			<b>DK5   DK5-GK</b>	<b>7426</b>
<b>Handlungsbedarf</b>	Nein		<b>DK5 - Name</b>	Allermöhe
<b>Bearbeitung</b>	MBD	<b>Kopie</b>	<b>Biotop-Nr.   alt</b>	<b>488</b>
<b>Räumliche Abbildung</b>	Fläche	Nein	<b>Kartierung</b>	22.07.2015
<b>Anzahl Abschnitte</b>	1		<b>Fläche / Länge [m<sup>2</sup>/m]</b>	2205,641
			<b>Breite (lineare Abb.) [m]</b>	

## Weitere Angaben

Merkmal	Wert
<b>Boden</b>	
Feuchte	11 - flaches Gewässer
Reaktion	7 - neutral
Stickstoffgehalt	6 - mäßig stickstoffarm bis stickstoffreich
<b>Gewässer</b>	
Böschungshöhe	2.00 m
Gewässertiefe	0.20 m
Breite	1.00 m
Wasserführung	w - wechselnde Wasserstände
Strömung	k - keine Strömung
Fadenalgen	w - wenig
<b>Standort, Relief</b>	
Belichtung	7 - halbsonnig
<b>Veg. - Zeigerwerte</b>	
Mahdverträglichkeit	5 - mäßig schnittverträglich (erster Schnitt nicht vor 1. Juli)
Anz. Wechselfeuchtezeiger	5
Anz. Überschwemmungsz.	2

## Zeigerwerte der Pflanzenartenliste (Auswertung)

<b>Standort</b>	<b>Belichtung</b>	halbsonnig	7,4
<b>Boden</b>	<b>Feuchte</b>	sehr naß	9,5
	<b>Stickstoff (N)</b>	mäßig stickstoffarm bis stickstoffreich	6,4
	<b>Reaktion</b>	neutral	6,7
<b>Vegetation</b>	<b>Mahdverträglichkeit</b>	mäßig schnittverträglich (erster Schnitt nicht vor 1. Juli)	4,6
<b>Zeigerwerte</b>	<b>Futterwert</b>	geringwertiges Futter	2,6
	<b>Wechselfeuchteanzeiger</b>		5
	<b>Giftpflanzen</b>		3
	<b>Überschw.anzeiger</b>		2

## Pflanzenartenliste

Gruppe / Pflanzenart	MS	M	W	Vs	St	PA	Ph	Sz	VS	V	G	cf	§	Rote Liste			
														HH	ND	SH	D
<b>Tracheobionta (Gefäßpflanzen)</b>																	
Alisma plantago-aquatica (Gewöhnlicher Froschlöffel)	7	z															
Arrhenatherum elatius (Glatthafer)	7	w															
Callitriche palustris agg. (Artengruppe Sumpfwasserstern)	7	l													3		
Caltha palustris (Sumpfdotterblume)	7	w													3 3 V V		
Calystegia sepium (Zaunwinde)	7	w															
Carex acutiformis (Sumpfschilf)	7	w															
Eleocharis palustris (Gewöhnliche Sumpfsimse)	7	z															
Elodea nuttallii (Nuttalls Wasserpest)	7	h															
Epilobium ciliatum (Drüsiges Weidenröschen)	7	z															
Equisetum palustre (Sumpfschachtelhalm)	7	w															
Glyceria fluitans (Flutender Schwaden)	7	l															

# Erhebungsbogen

**B**

<b>Projekt</b>	Biotopkartierung Hamburg		<b>Interne Nr.</b>	90775
			<b>DK5   DK5-GK</b>	<b>7426</b>
<b>Handlungsbedarf</b>	Nein		<b>DK5 - Name</b>	Allermöhe
<b>Bearbeitung</b>	MBD	<b>Kopie</b>	<b>Biotop-Nr.   alt</b>	<b>488</b>
<b>Räumliche Abbildung</b>	Fläche	Nein	<b>Kartierung</b>	22.07.2015
<b>Anzahl Abschnitte</b>	1		<b>Fläche / Länge [m<sup>2</sup>/m]</b>	2205,641
			<b>Breite (lineare Abb.) [m]</b>	

## Pflanzenartenliste

Gruppe / Pflanzenart	MS	M	W	Vs	St	PA	Ph	Sz	VS	V	G	cf	§	Rote Liste				
														HH	ND	SH	D	
Glyceria maxima (Wasser-Schwaden)	7	l																
Holcus lanatus (Wolliges Honiggras)	7	z																
Juncus articulatus (Glieder-Binse)	7	z																
Juncus effusus (Flutter-Binse)	7	z																
Lemna minor (Kleine Wasserlinse)	7	z																
Lemna trisulca (Dreifurchige Wasserlinse)	7	w														V		
Lysimachia nummularia (Pfennigkraut)	7	w																
Lythrum salicaria (Blut-Weiderich)	7	w																
Myosotis scorpioides (Sumpf-Vergissmeinnicht)	7	w																V
Phragmites australis (Schilf)	7	z																
Plantago lanceolata (Spitz-Wegerich)	7	z																
Ranunculus acris (Scharfer Hahnenfuß)	7	w																
Ranunculus repens (Kriechender Hahnenfuß)	7	w																
Rumex hydrolapathum (Fluss-Ampfer)	7	w																
<b>Anzahl Rote Liste Arten</b>														<b>2</b>	<b>2</b>	<b>2</b>	<b>1</b>	
<b>Anzahl Arten</b>										<b>25</b>								

MS: Mengensystem; M: Mengenangabe, W: Bewertung der Art (FFH-Monitoring), Vs: Vegetationsschicht, St: Status, PA: Autor Phänologie; Ph: Phänologie, Sz: Soziabilität, VS: Vitalitätssystem; V: Vitalität, G: Geschlecht, cf: unsichere Bestimmung, §: Schutz nach BNatSchG, HH: Rote Liste Hamburg, Nds: Rote Liste Niedersachsen, SH: Rote Liste Schleswig-Holstein, D: Rote Liste Deutschland