

# Erhebungsbogen

**B**

<b>Projekt</b>	Biotopkartierung Hamburg	<b>Interne Nr.</b>	90846
		<b>DK5   DK5-GK</b>	<b>7426</b> 7428
		<b>DK5 - Name</b>	Allermöhe
<b>Handlungsbedarf</b>	Nein	<b>Biotop-Nr.   alt</b>	<b>129</b> 152
<b>Bearbeitung</b>	MBD	<b>Kartierung</b>	24.07.2015
<b>Räumliche Abbildung</b>	Fläche	<b>Fläche / Länge [m<sup>2</sup>/m]</b>	5931,279
<b>Anzahl Abschnitte</b>	1	<b>Breite (lineare Abb.) [m]</b>	

**Gesetzlicher Schutz**    kein gesetzl. Schutz **kein gesetzlich geschütztes Biotop**    **Schutz nur teilweise**    **Nein**

<b>Gesamtbewertung</b>	6	Wertvoll
– <b>Alter</b>	7	Biotop hohen Alters, 100 bis 200 Jahre
– <b>Belastungsgrad</b>	5	Flächenhaft mittlere oder örtlich starke Belastung
– <b>Ökolog. Funktion</b>	6	Hohe Bedeutung in einem Biotopkomplex, für den lokalen Biotopverbund oder als Puffer
– <b>Seltenheit</b>	5	Seltener Biotoptyp, floristisch stark verarmt, ohne seltener Pflges. od. verbr. artenreicher Biotoptyp

## Bestandsbeschreibung

Breiter Hauptgraben, hier noch regelmäßig unterhalten. Mit einer bis zu 8 m breiten Wasserfläche, die etwa 1 m bis 2 m unter dem benachbarten Gelände liegt. Mit steilen Regel-Profil-Böschungen, die auf der Nordseite in die benachbarten Nutzungen integriert sind. Im Bereich der Kleingärten teils etwas naturnäher bewachsen. Die Südseite schließt häufig an den alten Bahndamm an und ist hier von Gehölzen bestanden und nicht unterhalten. Das Gewässer selbst hat eine Tiefe von vermutlich 0,5 m bis 1 m, ist deutlich getrübt, mit etwas schwankenden Wasserständen, eutroph geprägt, mit Beständen aus Wasserlinsen, örtlich auch etwas Teichrose. Submerse Vegetation ist in Teilbereichen erkennbar aus nährstoffanzeigenden Arten wie Schwimmendem Laichkraut und Hornkraut. Im Bereich der Kleingärten überwiegen Wasserlinsen, stellenweise kommen viele Algen vor (mehr als 60% Deckung). Der Nord-Süd verlaufende Abschnitt wurde in jüngerer Zeit naturnah umgestaltet. Es wurden flache, sonnige und röhrichtbewachsene Aufweitungen mit Bermen angelegt. Dort kommt ausgeprägte Schwimmblattvegetation (Deckung 60%) vor, vor allem aus Schwimmenden Laichkraut und Teichrose, die Ufer sind teilweise flach. Nördlich der Aufweitung, ab Eintritt in den Siedlungsbereich, ist der Graben beschattet und vegetationsarm.

## Vorkommen an Biotoptypen

1	TF	Typ	HF	F.Anteil
2	BTYP	Biotoptyp	- gesetzl. Grundl.	
3	Zusatz	Zusatz zum Biotoptypen		
4	LRT	Lebensraumtyp		
1	1		Ja	100 %
2	FLH	Wettern, Hauptgraben (2000)		

## Räumliche Lage

<b>Lagebeschreibung</b>	Nördlich des Alten Bahndammes beim Mittleren Landweg		
<b>Nachbarnutzung/en</b>	Gärten, Kleingärten, Brachen, Grünland		
<b>Rechtswert (X)</b>	575210	<b>Hochwert (Y)</b>	5927799
<b>Bezirk</b>	Bergedorf	<b>Naturraum</b>	Vier- und Marschlande (673.10)
<b>Stadtteil (OT-Nr.)</b>	Billwerder (611)	<b>Gemarkung</b>	Billwerder (604)
<b>Digitaler Grünplan</b>	<input checked="" type="checkbox"/> <b>Hafengesamtgebiet</b>	<input type="checkbox"/> <b>Ramsargebiet</b>	<input type="checkbox"/> <b>EG-Vogelschutzgeb.</b>
<b>Ausgleichsflächen</b>	<input checked="" type="checkbox"/> <b>Biosphärenreservat</b>	<input type="checkbox"/> <b>Nationalpark</b>	<input type="checkbox"/>
<b>NSG / ND / LSG</b>	NSG Allermöher Wiesen [ HH-607 / Anteil: 6% ]		
<b>FFH-GEBIET</b>			
<b>Wasserschutzgebiet</b>			

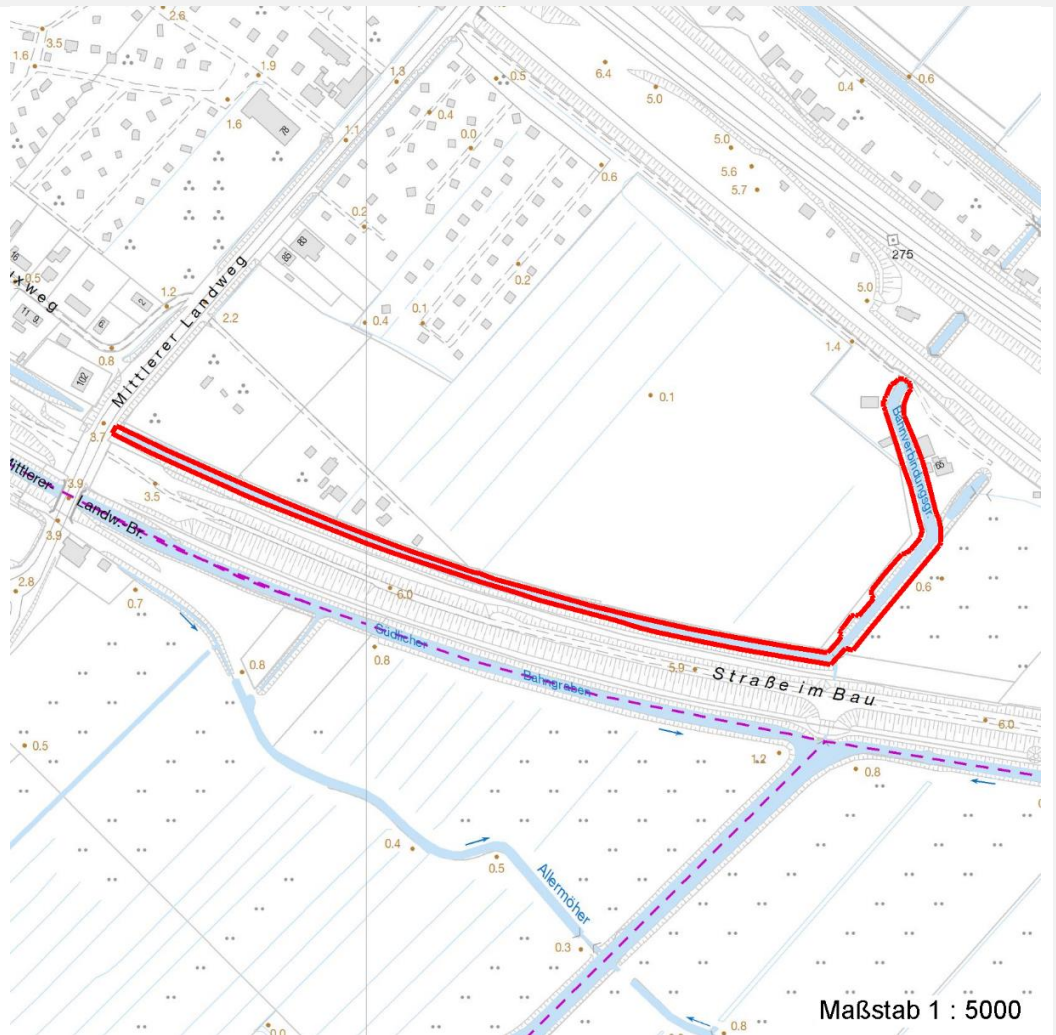
# Erhebungsbogen

**B**

<b>Projekt</b>	Biotopkartierung Hamburg	<b>Interne Nr.</b>	90846
		<b>DK5   DK5-GK</b>	<b>7426</b> 7428
		<b>DK5 - Name</b>	Allermöhe
<b>Handlungsbedarf</b>	Nein	<b>Biotop-Nr.   alt</b>	<b>129</b> 152
<b>Bearbeitung</b>	MBD	<b>Kartierung</b>	24.07.2015
<b>Räumliche Abbildung</b>	Fläche	<b>Fläche / Länge [m<sup>2</sup>/m]</b>	5931,279
<b>Anzahl Abschnitte</b>	1	<b>Breite (lineare Abb.) [m]</b>	

## Räumliche Lage

### Karte



## Weitere Erhebungsbögen

Interne Nr.	Interne Nr. Zuordnung	DK5	Biotop-Nr.	Kartierung	Zuordnung	DK5 (GK)	Biotop-Nr. (alt)
90846	52393	7426	129	24.09.2008	K	7428	152
90846	52562	7426	341	20.07.2000	<	7428	77

Zuordnung: N = nachfolgende Kartierung, K = weitere Kartierungen (zeitlich vorher oder nachher)

## Foto

Interne Nr.	Index	Dateiname	Aufnahmerichtung
40920	0	7426_129_240715_1.JPG	
40921	0	7426_129_240715_2.JPG	

## Weitere Angaben

Merkmal	Wert
---------	------

## Auswertung

28.09.2022

# Erhebungsbogen

**B**

<b>Projekt</b>	Biotopkartierung Hamburg		<b>Interne Nr.</b>	90846	
			<b>DK5   DK5-GK</b>	<b>7426</b>	7428
<b>Handlungsbedarf</b>	Nein		<b>DK5 - Name</b>	Allermöhe	
<b>Bearbeitung</b>	MBD	<b>Kopie</b>	Ja	<b>Biotop-Nr.   alt</b>	<b>129</b> 152
<b>Räumliche Abbildung</b>	Fläche		<b>Kartierung</b>	24.07.2015	
<b>Anzahl Abschnitte</b>	1		<b>Fläche / Länge [m<sup>2</sup>/m]</b>	5931,279	
			<b>Breite (lineare Abb.) [m]</b>		

## Weitere Angaben

Merkmal	Wert
Gefährdung/ Einflüsse	Schlechte Wasserqualität, schwankende Wasserstände, Entwässerung des Gebietes, Nährstoffeinträge.
Wertgesichtspunkte	Vermutlich als Fisch-Lebensraum günstig, Wasservogel-Lebensraum, eventuell Laichbiotop für Erdkröten.
zoologisch bedeutsame Strukturen Bedeutung für Tiergruppe	Kleingewässer, wasserführende Gräben Amphibien Fische Vögel Wassergebundene Insekten
Maßnahmen	Nährstoffeinträge reduzieren, möglichst extensiv unterhalten (eine intensive Unterhaltung scheint nicht notwendig), Wasserqualität nach Möglichkeit verbessern, Wasserstand nach Möglichkeit auf hohem Niveau stabil halten.
<b>Größe</b>	
Breite	10.00 m

## Foto

**Fotodatei** 7426\_129\_240715\_1.JPG  
**Bildbeschreibung** Graben entlang des alten Bahndamms

**Fotodatei** 7426\_129\_240715\_2.JPG  
**Bildbeschreibung** aufgeweiteter Bereich im Norden

### Aufnahmerichtung

### Aufnahmerichtung



# Erhebungsbogen

**B**

<b>Projekt</b>	Biotopkartierung Hamburg	<b>Interne Nr.</b>	90846
		<b>DK5   DK5-GK</b>	<b>7426</b> 7428
<b>Handlungsbedarf</b>	Nein	<b>DK5 - Name</b>	Allermöhe
<b>Bearbeitung</b>	MBD	<b>Biotop-Nr.   alt</b>	<b>129</b> 152
<b>Räumliche Abbildung</b>	Fläche	<b>Kartierung</b>	24.07.2015
<b>Anzahl Abschnitte</b>	1	<b>Fläche / Länge [m<sup>2</sup>/m]</b>	5931,279
		<b>Breite (lineare Abb.) [m]</b>	

## Teilflächenbeschreibung

<b>Teilflächentyp</b>		<b>Teilflächen-Nr.</b>	1
<b>Biotoptyp</b>	Wettern, Hauptgraben (2000)	<b>Biotoptyp</b>	FLH
- Zusatz		- gesetzl. Grundl.	
<b>FFH-LRT</b>		<b>FFH-LRT</b>	
<b>Beschreibung</b>		<b>Entw.potential LRT</b>	
		<b>Hauptfläche</b>	Ja
		<b>Flächenanteil</b>	100 %
		<b>FFH-Unters.Fläche</b>	Nein
		<b>Saatgutfläche</b>	Nein

## Weitere Angaben

Merkmal	Wert
<b>Boden</b>	
Feuchte	10 - zeitweise wasserüberstaut
Reaktion	7 - neutral
Stickstoffgehalt	6 - mäßig stickstoffarm bis stickstoffreich
<b>Gewässer</b>	
Böschungshöhe	1.00 m
Gewässertiefe	1.00 m
Breite	6.00 m
Wasserführung	g - gleichmäßige Wasserführung
Strömung	k - keine Strömung
Trübung	m - mittlere Trübung
Fadenalgen	m - mittel
Substrat	sc - Schlamm (Feinsubstrat organisch)
<b>Standort, Relief</b>	
Böschungsneigung	steil - 1:1 bis 1:2
Belichtung	7 - halbsonnig
<b>Veg. - Deckg./Ant.</b>	
naturnahe Uferveg.	70 %
Schwimmbel.veg.	30 %
submerse Veg.	50 %
<b>Veg. - Zeigerwerte</b>	
Anz. Wechselfeuchtezeiger	9
Anz. Überschwemmungsz.	9

# Erhebungsbogen

**B**

<b>Projekt</b>	Biotopkartierung Hamburg		<b>Interne Nr.</b>	90846	
			<b>DK5   DK5-GK</b>	<b>7426</b>	7428
<b>Handlungsbedarf</b>	Nein		<b>DK5 - Name</b>	Allermöhe	
<b>Bearbeitung</b>	MBD	<b>Kopie</b>	Ja	<b>Biotop-Nr.   alt</b>	<b>129</b> 152
<b>Räumliche Abbildung</b>	Fläche		<b>Kartierung</b>	24.07.2015	
<b>Anzahl Abschnitte</b>	1		<b>Fläche / Länge [m<sup>2</sup>/m]</b>	5931,279	
			<b>Breite (lineare Abb.) [m]</b>		

## Zeigerwerte der Pflanzenartenliste (Auswertung)

<b>Standort</b>	<b>Belichtung</b>	halbsonnig	7
<b>Boden</b>	<b>Feuchte</b>	zeitweise wasserüberstaut	9,8
	<b>Stickstoff (N)</b>	mäßig stickstoffarm bis stickstoffreich	6,4
	<b>Reaktion</b>	neutral	7
<b>Vegetation</b>	<b>Mahdverträglichkeit</b>	mäßig schnittverträglich (erster Schnitt nicht vor 1. Juli)	5
<b>Zeigerwerte</b>	<b>Futterwert</b>	geringwertiges Futter	2,8
	<b>Wechselfeuchteanzeiger</b>		8
	<b>Giftpflanzen</b>		2
	<b>Überschw.anzeiger</b>		5

## Pflanzenartenliste

Gruppe / Pflanzenart	MS	M	W	Vs	St	PA	Ph	Sz	VS	V	G	cf	§	Rote Liste			
														HH	ND	SH	D
<b>Tracheobionta (Gefäßpflanzen)</b>																	
Agrostis stolonifera (Ausläufer-Straußgras)	7	z															
Angelica archangelica (Echte Engelwurz)	7	w															
Carex paniculata (Rispen-Segge)	7	w															
Carex spicata (Dichtährige Segge)	7	w											3		G		
Ceratophyllum demersum (Rauhes Hornblatt)	7	z											V				
Elodea nuttallii (Nuttalls Wasserpest)	7	h															
Elymus repens (Gewöhnliche Quecke)	7	w															
Epilobium ciliatum (Drüsiges Weidenröschen)	7	w															
Epilobium hirsutum (Zottiges Weidenröschen)	7	w															
Equisetum palustre (Sumpf-Schachtelhalm)	7	w															
Filipendula ulmaria (Mädesüß)	7	w															
Glyceria maxima (Wasser-Schwaden)	7	z															
Holcus lanatus (Wolliges Honiggras)	7	w															
Iris pseudacorus (Gelbe Schwertlilie)	7	w											b				
Juncus articulatus (Glieder-Binse)	7	w															
Juncus effusus (Flutter-Binse)	7	w															
Lemna minor (Kleine Wasserlinse)	7	z															
Lemna trisulca (Dreifurchige Wasserlinse)	7	w											V				
Lotus pedunculatus (Sumpf-Hornklee)	7	w													V		
Lycopus europaeus (Gewöhnlicher Wolfstrapp)	7	w															
Lysimachia nummularia (Pfennigkraut)	7	w															
Myosotis scorpioides (Sumpf-Vergissmeinnicht)	7	z													V		
Nuphar lutea (Gelbe Teichrose)	7	z											b				
Phalaris arundinacea (Rohr-Glanzgras)	7	z															
Phragmites australis (Schilf)	7	z															
Potamogeton crispus (Krauses Laichkraut)	7	w															
Potamogeton natans (Schwimmendes Laichkraut)	7	l															
Quercus robur (Stiel-Eiche)	7	w															
Ranunculus repens (Kriechender Hahnenfuß)	7	z															
Rubus armeniacus (Armenische Brombeere)	7	w															
Rumex hydrolapathum (Fluss-Ampfer)	7	z															
Sagittaria sagittifolia (Gewöhnliches Pfeilkraut)	7	z															
Salix alba (Silber-Weide)	7	w															
Salix cinerea (Grau-Weide)	7	w															
Sambucus nigra (Schwarzer Holunder)	7	w															

# Erhebungsbogen

**B**

<b>Projekt</b>	Biotopkartierung Hamburg		<b>Interne Nr.</b>	90846	
			<b>DK5   DK5-GK</b>	<b>7426</b>	7428
<b>Handlungsbedarf</b>	Nein		<b>DK5 - Name</b>	Allermöhe	
<b>Bearbeitung</b>	MBD	<b>Kopie</b>	Ja	<b>Biotop-Nr.   alt</b>	<b>129</b> 152
<b>Räumliche Abbildung</b>	Fläche			<b>Kartierung</b>	24.07.2015
<b>Anzahl Abschnitte</b>	1			<b>Fläche / Länge [m<sup>2</sup>/m]</b>	5931,279
				<b>Breite (lineare Abb.) [m]</b>	

## Pflanzenartenliste

Gruppe / Pflanzenart	MS	M	W	Vs	St	PA	Ph	Sz	VS	V	G	cf	§	Rote Liste			
														HH	ND	SH	D
Spirodela polyrhiza (Vielwurzlige Teichlinse)	7	z															
Urtica dioica (Große Brennessel)	7	w															
<b>Anzahl Rote Liste Arten</b>														<b>3</b>	<b>3</b>		
<b>Anzahl Arten</b>														<b>37</b>			

MS: Mengensystem; M: Mengenangabe, W: Bewertung der Art (FFH-Monitoring), Vs: Vegetationsschicht, St: Status, PA: Autor Phänologie; Ph: Phänologie, Sz: Soziabilität, VS: Vitalitätssystem; V: Vitalität, G: Geschlecht, cf: unsichere Bestimmung, §: Schutz nach BNatSchG, HH: Rote Liste Hamburg, Nds: Rote Liste Niedersachsen, SH: Rote Liste Schleswig-Holstein, D: Rote Liste Deutschland