

Erhebungsbogen

B

Projekt	Biotopkartierung Hamburg	Interne Nr.	78812
		DK5 DK5-GK	7424 7426
		DK5 - Name	Reitbrook
Handlungsbedarf	Nein	Biotop-Nr. alt	48 67
Bearbeitung	HAAM	Kartierung	11.08.2012
Räumliche Abbildung	Fläche	Fläche / Länge [m²/m]	3761,3781
Anzahl Abschnitte	1	Breite (lineare Abb.) [m]	

Gesetzlicher Schutz	§ 30 (2) 4.1 Bruchwälder	Schutz nur teilweise	Nein
----------------------------	--------------------------	-----------------------------	-------------

Gesamtbewertung	7	Besonders wertvoll
– Alter	7	Biotop hohen Alters, 100 bis 200 Jahre
– Belastungsgrad	7	Flächenhaft geringe oder Vorbelastung mit schwachem Einfluß
– Ökolog. Funktion	6	Hohe Bedeutung in einem Biotopkomplex, für den lokalen Biotopverbund oder als Puffer
– Seltenheit	7	Seltener Biotoptyp, mit seltenen oder bedrohten Pflges., gesättigtes Artenspektrum, einige RL-Arten

Bestandsbeschreibung

Erlenbruchwald an der Naturschutz-Station zum NSG "Die Reit", in dem sich zwei etwa 5 m breite Mulden durch den Wald ziehen. Die Mulden waren zum Zeitpunkt der Kartierung ausgetrocknet, sind aber vermutlich lange Zeit wasserführend, da der Boden und der Bruchwaldtorf feucht-nass war. Der Boden ist häufig von Wasserfederpolstern bedeckt. Daneben kommen v. a. Flutender Schwaden und Dreiteiliger Zweizahn vor. Am Ufer meist Wasserschwaden, Sumpfschwertlilie, Sumpfreitgras und Bittersüßer Nachtschatten. Zum NSG hin liegt ein breiterer, höher gelegener Abschnitt, in dem Große Brennnessel, Brom- und Himbeere vorherrschen. Den Baumbestand bilden bis zu 15 m hohe Schwarz-Erlen (Stammdurchm. 0,4-0,5 m), die in Reihen gepflanzt sind. In Richtung Deich finden sich Schneiteleschen mit Höhlen. Aus den Arten der Baumschicht setzt sich i. d. R. auch die Strauchschicht zusammen. Auf der höheren Fläche jedoch auch Weißdorn, Holunder und Traubenkirsche. Zudem findet sich viel Totholz. Darüber hinaus wurde Gartenmüll abgelagert.

Vorkommen an Biotoptypen

1	TF	Typ	HF	F.Anteil
2	BTYP	Biotoptyp		- gesetzl. Grundl.
3	Zusatz	Zusatz zum Biotoptypen		
4	LRT	Lebensraumtyp		
1	1		Ja	100 %
2	WBE	Erlen- und Birkenbruchwald nährstoffreicher Standorte (2000)		
3	XXX	keine Angabe (XXX)		
1	2			0 %
2	STW	Waldtümpel (2000)		
3	XXX	keine Angabe (XXX)		

Räumliche Lage

Lagebeschreibung	am Reitbrooker Westerdeich, bei der Naturschutz-Station			
Nachbarnutzung/en	Bebauung, Deich/Straße, Erwerbsgartenbau			
Rechtswert (X)	574066	Hochwert (Y)	5925352	
Bezirk	Bergedorf	Naturraum	Vier- und Marschlande (673.10)	
Stadtteil (OT-Nr.)	Reitbrook (609)	Gemarkung	Reitbrook (614)	
Digitaler Grünplan	<input type="checkbox"/> Hafengesamtgebiet	<input type="checkbox"/> Ramsargebiet	<input type="checkbox"/> EG-Vogelschutzgeb.	<input checked="" type="checkbox"/> x
Ausgleichsflächen	<input type="checkbox"/> Biosphärenreservat	<input type="checkbox"/> Nationalpark		
NSG / ND / LSG	LSG Reitbrook [HH-2033 / Anteil: 14%], NSG Die Reit [HH-601 / Anteil: 86%]			
FFH-GEBIET	Die Reit [DE 2526-303 / Anteil: 86%]			
Wasserschutzgebiet				

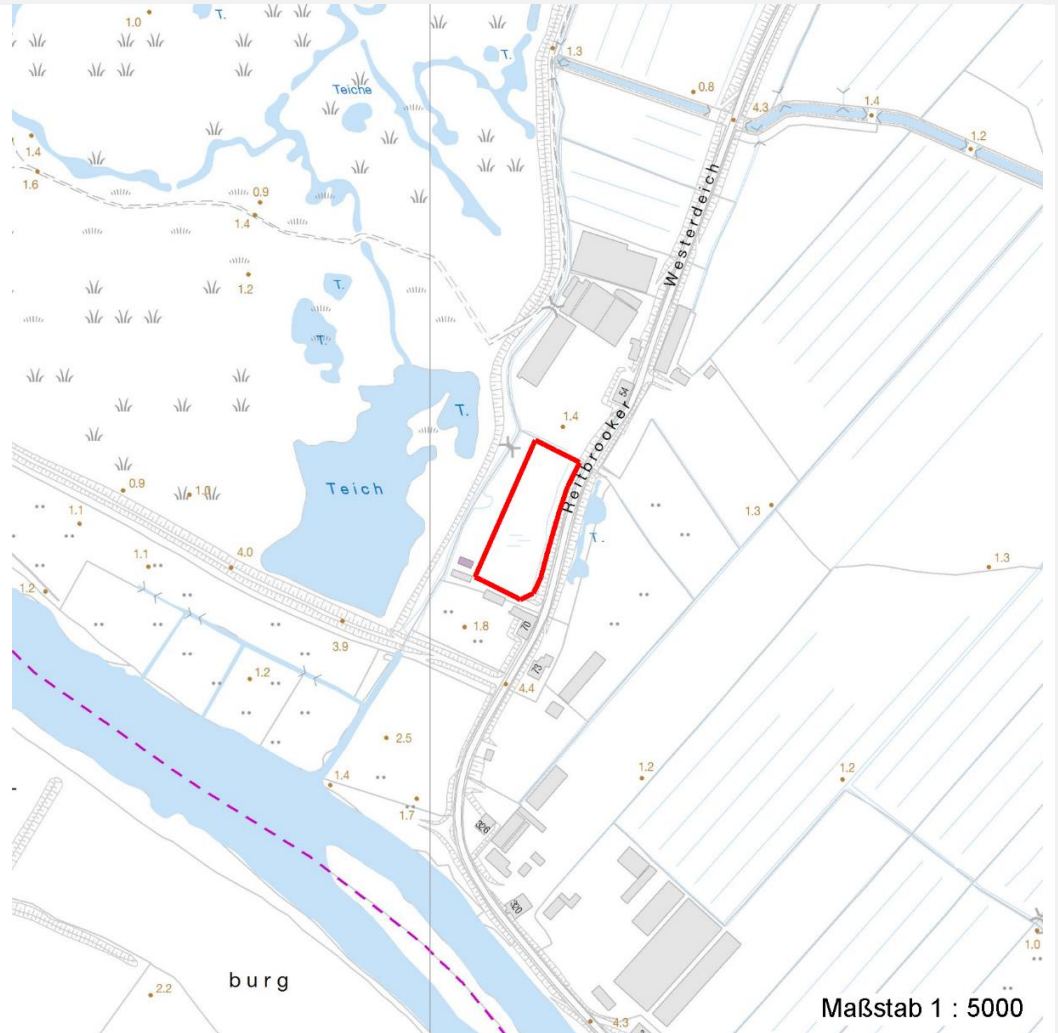
Erhebungsbogen

B

Projekt	Biotopkartierung Hamburg	Interne Nr.	78812
		DK5 DK5-GK	7424 7426
		DK5 - Name	Reitbrook
Handlungsbedarf	Nein	Biotop-Nr. alt	48 67
Bearbeitung	HAAM	Kartierung	11.08.2012
Räumliche Abbildung	Fläche	Fläche / Länge [m²/m]	3761,3781
Anzahl Abschnitte	1	Breite (lineare Abb.) [m]	

Räumliche Lage

Karte



Weitere Erhebungsbögen

Interne Nr.	Interne Nr. Zuordnung	DK5	Biotop-Nr.	Kartierung	Zuordnung	DK5 (GK)	Biotop-Nr. (alt)
78812	51955	7424	48	14.09.2004	K	7426	67

Zuordnung: N = nachfolgende Kartierung, K = weitere Kartierungen (zeitlich vorher oder nachher)

Foto

Interne Nr.	Index	Dateiname	Aufnahmerichtung
33903	0	7424_48_110812_1.JPG	

Weitere Angaben

Merkmal	Wert
Auswertung	
Gefährdung/ Einflüsse	Ablagerung von Gartenabfällen
Wertgesichtspunkte	Bedeutung für den Biotopverbund

Erhebungsbogen

B

Projekt	Biotopkartierung Hamburg	Interne Nr.	78812
		DK5 DK5-GK	7424 7426
Handlungsbedarf	Nein	DK5 - Name	Reitbrook
Bearbeitung	HAAM	Biotop-Nr. alt	48 67
Räumliche Abbildung	Fläche	Kartierung	11.08.2012
Anzahl Abschnitte	1	Fläche / Länge [m²/m]	3761,3781
		Breite (lineare Abb.) [m]	

Weitere Angaben

Merkmal	Wert
	naturnah ungestört ungenutzt Sukzession
zoologisch bedeutsame Strukturen	Alte Bäume mit Höhlen Totholz
Bedeutung für Tiergruppe	Amphibien Vögel
Ziele der Entwicklung Maßnahmen	Sukzession 0 - keine Angaben

Foto

Fotodatei 7424_48_110812_1.JPG
Bildbeschreibung
Aufnahmerichtung

Fotodatei
Bildbeschreibung
Aufnahmerichtung



Teilflächenbeschreibung

Teilflächentyp		Teilflächen-Nr.	1
Biotoptyp	Erlen- und Birkenbruchwald nährstoffreicher Standorte (2000)	Biotoptyp	WBE
- Zusatz	keine Angabe (XXX)	- gesetzl. Grundl.	
FFH-LRT		FFH-LRT	
Beschreibung	Standort: Erlenbruch	Entw.potential LRT	
		Hauptfläche	Ja
		Flächenanteil	100 %
		FFH-Unters.Fläche	Nein
		Saatgutfläche	Nein

Erhebungsbogen

B

Projekt	Biotopkartierung Hamburg		Interne Nr.	78812
			DK5 DK5-GK	7424 7426
			DK5 - Name	Reitbrook
Handlungsbedarf	Nein		Biotop-Nr. alt	48 67
Bearbeitung	HAAM	Kopie Ja	Kartierung	11.08.2012
Räumliche Abbildung	Fläche		Fläche / Länge [m²/m]	3761,3781
Anzahl Abschnitte	1		Breite (lineare Abb.) [m]	

Weitere Angaben

Merkmale	Wert
Boden	
Feuchte	8 - naß
Stickstoffgehalt	6 - mäßig stickstoffarm bis stickstoffreich
Standort, Relief	
Relief	Mulden
Belichtung	5 - halbschattig
Veg. - Deckg./Ant.	
Gesamt	90 %
1. Baumschicht	70 %
Strauchschicht	50 %
1. Krautschicht	60 %
Veg. - Höhe	
Gesamt, durchschn.	15.00 m

Zeigerwerte der Pflanzenartenliste (Auswertung)

Standort	Belichtung	halbsonnig	6,5
Boden	Feuchte	naß	8,1
	Stickstoff (N)	stickstoffreich	6,7
	Reaktion	neutral	6,5
Vegetation	Mahdverträglichkeit	schnittempfindlich (nur Herbstschnitt vertragend)	3,1
Zeigerwerte	Futterwert	sehr geringwertiges Futter	1,9
	Wechselfeuchteanzeiger		4
	Giftpflanzen		2
	Überschw.anzeiger		9

Pflanzenartenliste

Gruppe / Pflanzenart	MS	M	W	Vs	St	PA	Ph	Sz	VS	V	G	cf	Rote Liste						
													§	HH	ND	SH	D		
Tracheobionta (Gefäßpflanzen)																			
Acer campestre (Feld-Ahorn)	7	w		-	-														
Agrostis stolonifera agg. (Artengruppe Ausläufer-Straußgras)	7	w		K1															
Alnus glutinosa (Schwarz-Erle)	7	h		B1															
Alnus glutinosa (Schwarz-Erle)	7	z		S															
Betula pendula (Hänge-Birke)	7	w		S															
Bidens tripartita (Dreiteiliger Zweizahn)	7	z		K1													V		
Calamagrostis canescens (Sumpf-Reitgras)	7	z		K1															
Calystegia sepium (Zaun-Winde)	7	z		K1															
Corylus avellana (Haselnuss)	7	w		-	-														
Crataegus monogyna (Eingrifflicher Weißdorn)	7	z		S															
Dactylis glomerata (Wiesen-Knäuelgras)	7	w		K1															
Festuca gigantea (Riesen-Schwingel)	7	w		K1															
Fraxinus excelsior (Gewöhnliche Esche)	7	z		B1															
Fraxinus excelsior (Gewöhnliche Esche)	7	z		S															
Galium palustre (Sumpf-Labkraut)	7	z		-	-														
Glechoma hederacea (Gundermann)	7	z		K1															

Erhebungsbogen

B

Projekt	Biotopkartierung Hamburg	Interne Nr.	78812
		DK5 DK5-GK	7424 7426
		DK5 - Name	Reitbrook
Handlungsbedarf	Nein	Biotop-Nr. alt	48 67
Bearbeitung	HAAM	Kartierung	11.08.2012
Räumliche Abbildung	Fläche	Fläche / Länge [m²/m]	3761,3781
Anzahl Abschnitte	1	Breite (lineare Abb.) [m]	

Pflanzenartenliste

Gruppe / Pflanzenart	MS	M	W	Vs	St	PA	Ph	Sz	VS	V	G	cf	Rote Liste					
													§	HH	ND	SH	D	
Glyceria fluitans (Flutender Schwaden)	7	z		K1														
Glyceria maxima (Wasser-Schwaden)	7	z		K1														
Hottonia palustris (Wasserfeder)	7	z		-									b	V		V	V	
Humulus lupulus (Hopfen)	7	w		-	-													
Iris pseudacorus (Gelbe Schwertlilie)	7	z		K1									b					
Juncus effusus (Flatter-Binse)	7	w		K1														
Lycopus europaeus (Gewöhnlicher Wolfstrapp)	7	z		K1														
Lysimachia vulgaris (Gewöhnlicher Gilbweiderich)	7	w		K1														
Lythrum salicaria (Blut-Weiderich)	7	w		K1														
Phragmites australis (Schilf)	7	z		-	-													
Prunus padus (Echte Traubenkirsche)	7	w		S														
Quercus robur (Stiel-Eiche)	7	w		B1														
Quercus robur (Stiel-Eiche)	7	w		S														
Rubus fruticosus agg. (Artengruppe Echte Brombeere)	7	z		S														
Rubus idaeus (Himbeere)	7	z		S														
Sambucus nigra (Schwarzer Holunder)	7	w		S														
Solanum dulcamara (Bittersüßer Nachtschatten)	7	z		K1														
Urtica dioica (Große Brennnessel)	7	z		K1														
Anzahl Rote Liste Arten													2	1	1			
Anzahl Arten													31					

MS: Mengensystem; M: Mengenangabe, W: Bewertung der Art (FFH-Monitoring), Vs: Vegetationsschicht, St: Status, PA: Autor Phänologie; Ph: Phänologie, Sz: Soziabilität, VS: Vitalitätssystem; V: Vitalität, G: Geschlecht, cf: unsichere Bestimmung, §: Schutz nach BNatSchG, HH: Rote Liste Hamburg, Nds: Rote Liste Niedersachsen, SH: Rote Liste Schleswig-Holstein, D: Rote Liste Deutschland

Teilflächenbeschreibung

Teilflächentyp		Teilflächen-Nr.	2
Biotoptyp	Waldtümpel (2000)	Biotoptyp	STW
- Zusatz	keine Angabe (XXX)	- gesetzl. Grundl.	
FFH-LRT		FFH-LRT	
Beschreibung		Entw.potential LRT	
		Hauptfläche	
		Flächenanteil	0 %
		FFH-Unters.Fläche	Nein
		Saatgutfläche	Nein