

Erhebungsbogen

B

Projekt	Biotopkartierung Hamburg	Interne Nr.	78820
		DK5 DK5-GK	7424 7426
		DK5 - Name	Reitbrook
Handlungsbedarf	Nein	Biotop-Nr. alt	434 80
Bearbeitung	HAAM	Kartierung	01.07.2012
Räumliche Abbildung	Linie	Fläche / Länge [m²/m]	845,306
Anzahl Abschnitte	3	Breite (lineare Abb.) [m]	3

Gesetzlicher Schutz **_ kein gesetzl. Schutz** **kein gesetzlich geschütztes Biotop** **Schutz nur teilweise** **Nein**

Gesamtbewertung	6	Wertvoll
– Alter	7	Biotop hohen Alters, 100 bis 200 Jahre
– Belastungsgrad	5	Flächenhaft mittlere oder örtlich starke Belastung
– Ökolog. Funktion	6	Hohe Bedeutung in einem Biotopkomplex, für den lokalen Biotopverbund oder als Puffer
– Seltenheit	5	Seltener Biotoptyp, floristisch stark verarmt, ohne seltener Pflges. od. verbr. artenreicher Biotoptyp

Bestandsbeschreibung

Maximal 3 m breiter Graben innerhalb von Grünländern und Ackerflächen. Die Unterwasservegetation besteht aus Wasser-Hahnenfuß, die Schwimmblattvegetation aus Kleiner Wasserlinse und Froschbiß. Die Ufervegetation ist etwa 1,5 m breit und von Schilf dominiert.
Der Uferrandstreifen sollte breiter entwickelt werden.

Vorkommen an Biotoptypen

1	TF	Typ	HF	F.Anteil
2	BTYP	Biotoptyp		- gesetzl. Grundl.
3	Zusatz	Zusatz zum Biotoptypen		
4	LRT	Lebensraumtyp		
1	1		Ja	100 %
2	FGM	Graben mittlerer Nährstoffgehalte mit Stillgewässercharakter (2000)		
3	gf	Froschbiß-Flußampfer-Typ (gf)		

Räumliche Lage

Lagebeschreibung	Acker, Intensivgrünland		
Nachbarnutzung/en	574061		
Rechtswert (X)		Hochwert (Y)	5924080
Bezirk	Bergedorf	Naturraum	Vier- und Marschlande (673.10)
Stadtteil (OT-Nr.)	Ochsenwerder (608)	Gemarkung	Ochsenwerder (611)
Digitaler Grünplan	<input type="checkbox"/> Hafengesamtgebiet	<input type="checkbox"/> Ramsargebiet	<input type="checkbox"/> EG-Vogelschutzgeb.
Ausgleichsflächen	<input type="checkbox"/> Biosphärenreservat	<input type="checkbox"/> Nationalpark	<input type="checkbox"/>
NSG / ND / LSG			
FFH-GEBIET			
Wasserschutzgebiet			

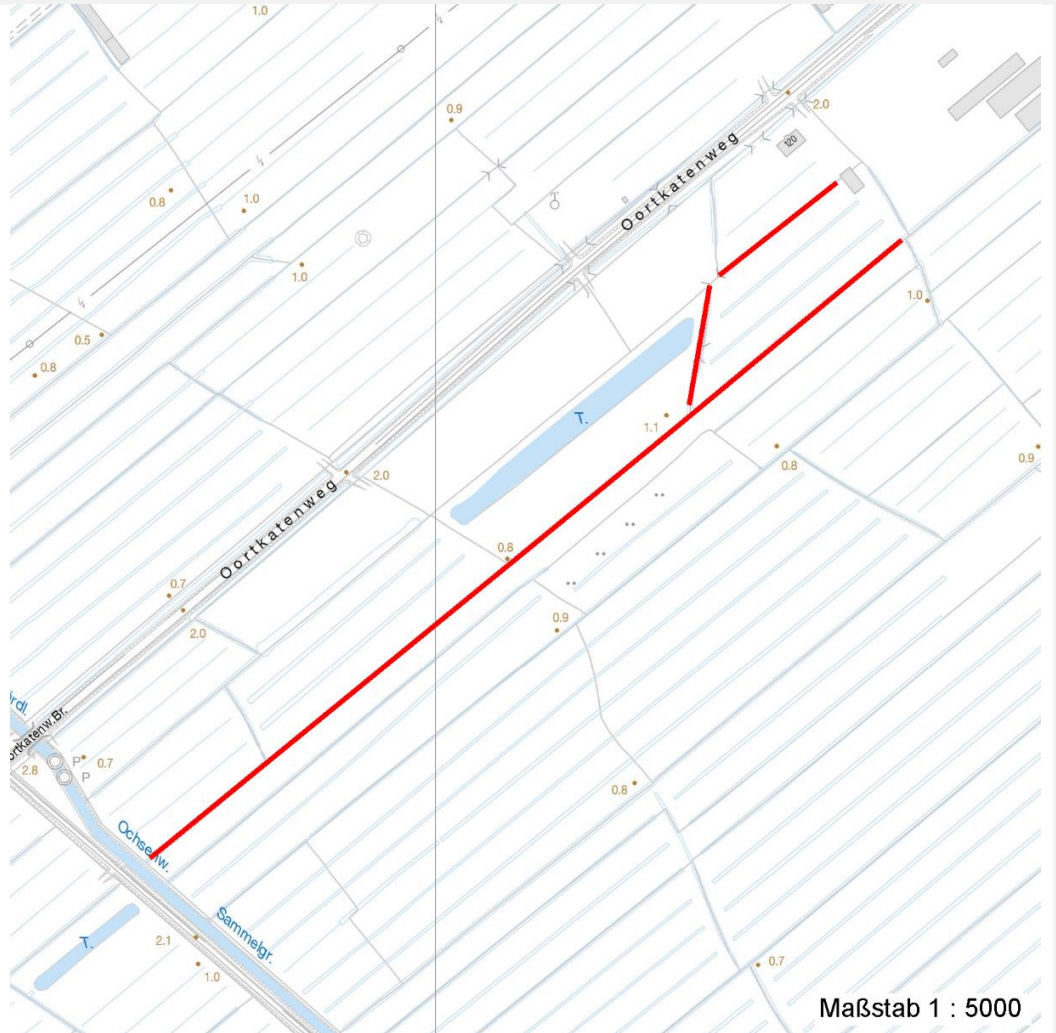
Erhebungsbogen

B

Projekt	Biotopkartierung Hamburg		Interne Nr.	78820
			DK5 DK5-GK	7424 7426
			DK5 - Name	Reitbrook
Handlungsbedarf	Nein		Biotop-Nr. alt	434 80
Bearbeitung	HAAM	Kopie	Nein	Kartierung
Räumliche Abbildung	Linie			01.07.2012
Anzahl Abschnitte	3			Fläche / Länge [m²/m]
				845,306
				Breite (lineare Abb.) [m]
				3

Räumliche Lage

Karte



Weitere Erhebungsbögen

Interne Nr.	Interne Nr. Zuordnung	DK5	Biotop-Nr.	Kartierung	Zuordnung	DK5 (GK)	Biotop-Nr. (alt)
78820	52086	7424	407	14.09.2004	<	7426	3
78820	52097	7424	425	15.09.2004	<	7426	70

Zuordnung: N = nachfolgende Kartierung, K = weitere Kartierungen (zeitlich vorher oder nachher)

Foto

Interne Nr.	Index	Dateiname	Aufnahmerichtung
33531	0	7424_434_010712_1.JPG	

Weitere Angaben

Merkmal	Wert
Auswertung	
Gefährdung/ Einflüsse	Randeinflüsse

Erhebungsbogen

B

Projekt	Biotopkartierung Hamburg	Interne Nr.	78820
		DK5 DK5-GK	7424 7426
		DK5 - Name	Reitbrook
Handlungsbedarf	Nein	Biotop-Nr. alt	434 80
Bearbeitung	HAAM	Kartierung	01.07.2012
Räumliche Abbildung	Linie	Fläche / Länge [m²/m]	845,306
Anzahl Abschnitte	3	Breite (lineare Abb.) [m]	3

Weitere Angaben

Merkmal	Wert
Wertgesichtspunkte	tlw. Böschungsmahd Artenreich
Bedeutung für Tiergruppe	Bedeutung für den Biotopverbund Amphibien, Laichgewässer
Ziele der Entwicklung Maßnahmen	Libellen Erhaltung Förderung und Entwicklung von Uferrandstreifen extensive Gewässerunterhaltung Randstreifen zum Acker einrichten
Größe	
Breite	3.00 m

Foto

Fotodatei 7424_434_010712_1.JPG
Bildbeschreibung
Aufnahmerichtung

Fotodatei
Bildbeschreibung
Aufnahmerichtung



Teilflächenbeschreibung

Teilflächentyp		Teilflächen-Nr.	1
Biotoptyp	Graben mittlerer Nährstoffgehalte mit Stillgewässercharakter (2000)	Biotoptyp	FGM
- Zusatz	Froschbiß-Flußampfer-Typ (gf)	- gesetzl. Grundl.	
FFH-LRT		FFH-LRT	
Beschreibung		Entw.potential LRT	
		Hauptfläche	Ja
		Flächenanteil	100 %
		FFH-Unters.Fläche	Nein
		Saatgutfläche	Nein

Erhebungsbogen

B

Projekt	Biotopkartierung Hamburg		Interne Nr.	78820	
			DK5 DK5-GK	7424	7426
Handlungsbedarf	Nein		DK5 - Name	Reitbrook	
Bearbeitung	HAAM	Kopie	Nein	Biotop-Nr. alt	434 80
Räumliche Abbildung	Linie		Kartierung	01.07.2012	
Anzahl Abschnitte	3		Fläche / Länge [m²/m]	845,306	
			Breite (lineare Abb.) [m]	3	

Weitere Angaben

Merkmal	Wert
Gewässer	
Böschungshöhe	0.50 m
Gewässertiefe	1.00 m
Breite	3.00 m
Wasserführung	w - wechselnde Wasserstände
Strömung	k - keine Strömung
Trübung	m - mittlere Trübung
Färbung	grau-braun
Standort, Relief	
Belichtung	8 - sonnig
Veg. - Deckg./Ant.	
Gesamt	90 %
1. Krautschicht	90 %
Veg. - Höhe	
Gesamt, durchschn.	0.70 m

Zeigerwerte der Pflanzenartenliste (Auswertung)

Standort	Belichtung	halbsonnig	7,2
Boden	Feuchte	zeitweise wasserüberstaut	9,7
	Stickstoff (N)	mäßig stickstoffarm bis stickstoffreich	6,2
	Reaktion	schwach sauer	6,4
Vegetation	Mahdverträglichkeit	schnittempfindlich bis mäßig schnittverträglich	3,8
Zeigerwerte	Futterwert	sehr geringwertiges Futter	2,2
	Wechselfeuchteanzeiger		2
	Giftpflanzen		0
	Überschw.anzeiger		3

Pflanzenartenliste

Gruppe / Pflanzenart	MS	M	W	Vs	St	PA	Ph	Sz	VS	V	G	cf	§	Rote Liste			
														HH	ND	SH	D
Tracheobionta (Gefäßpflanzen)																	
Agrostis stolonifera agg. (Artengruppe Ausläufer-Straußgras)	7	w		-	-												
Alnus glutinosa (Schwarz-Erle)	7	w		-	-												
Carex acuta (Schlank-Segge)	7	z		-	-										V		
Carex pseudocyperus (Scheinzyper-Segge)	7	z		-	-												
Filipendula ulmaria (Mädesüß)	7	z		-	-												
Glyceria maxima (Wasser-Schwaden)	7	z		-	-												
Hydrocharis morsus-ranae (Froschbiß)	7	h		-	-									V	V V		
Juncus effusus (Flutter-Binse)	7	l		-	-												
Lemna minor (Kleine Wasserlinse)	7	l		-	-												
Phalaris arundinacea (Rohr-Glanzgras)	7	z		-	-												
Phragmites australis (Schilf)	7	h		-	-												
Ranunculus aquatilis agg. (Artengruppe Wasserhahnenfuß)	7	h		-	-										3		
Rumex hydrolapathum (Fluss-Ampfer)	7	z		-	-												

Erhebungsbogen

B

Projekt	Biotopkartierung Hamburg	Interne Nr.	78820
		DK5 DK5-GK	7424 7426
		DK5 - Name	Reitbrook
Handlungsbedarf	Nein	Biotop-Nr. alt	434 80
Bearbeitung	HAAM	Kartierung	01.07.2012
Räumliche Abbildung	Linie	Fläche / Länge [m²/m]	845,306
Anzahl Abschnitte	3	Breite (lineare Abb.) [m]	3

Pflanzenartenliste

Gruppe / Pflanzenart	MS	M	W	Vs	St	PA	Ph	Sz	VS	V	G	cf	§	Rote Liste				
														HH	ND	SH	D	
Urtica dioica (Große Brennessel)	7	z		-	-													
Anzahl Rote Liste Arten														1	1	2	1	
Anzahl Arten														14				

MS: Mengensystem; M: Mengenangabe, W: Bewertung der Art (FFH-Monitoring), Vs: Vegetationsschicht, St: Status, PA: Autor Phänologie; Ph: Phänologie, Sz: Soziabilität, VS: Vitalitätssystem; V: Vitalität, G: Geschlecht, cf: unsichere Bestimmung, §: Schutz nach BNatSchG, HH: Rote Liste Hamburg, Nds: Rote Liste Niedersachsen, SH: Rote Liste Schleswig-Holstein, D: Rote Liste Deutschland