

Erhebungsbogen

B

Projekt	Biotopkartierung Hamburg	Interne Nr.	78817
		DK5 DK5-GK	7424 7426
		DK5 - Name	Reitbrook
Handlungsbedarf	Nein	Biotop-Nr. alt	431 77
Bearbeitung	HAAM	Kartierung	11.08.2012
Räumliche Abbildung	Linie	Fläche / Länge [m²/m]	914,023
Anzahl Abschnitte	6	Breite (lineare Abb.) [m]	3

Gesetzlicher Schutz kein gesetzl. Schutz **kein gesetzlich geschütztes Biotop** **Schutz nur teilweise** **Nein**

Gesamtbewertung	6	Wertvoll
– Alter	7	Biotop hohen Alters, 100 bis 200 Jahre
– Belastungsgrad	5	Flächenhaft mittlere oder örtlich starke Belastung
– Ökolog. Funktion	6	Hohe Bedeutung in einem Biotopkomplex, für den lokalen Biotopverbund oder als Puffer
– Seltenheit	5	Seltener Biotoptyp, floristisch stark verarmt, ohne seltener Pflges. od. verbr. artenreicher Biotoptyp

Bestandsbeschreibung

Nährstoffreicher Graben mit maximal 3 m Breite.
Abschnitt
1-4: Etwa 1,5 m breiter Graben mit Froschniß und Sumpf-Calla, die jedoch nicht auf der gesamten Grabenlänge ausgepärgt sind. Das Ostufer ist zum Zeitpunkt der Kartierung bis zum Rand gemäht. Das Westufer ist ungenutzt und grenzt an Gehölzreihe des NSG Die Reit.
5: Etwa 2 m breiter Graben zwischen einem Mähgrünland und einer feuchten Hochstaudenflur.
6: Etwa 3 m breiter Graben. NW-Uferstreifen abgezaunt gegenüber beweidetem Intensivgrünland und etwa 0,5 m breit, SO-Uferstreifen nicht abgezaunt gegenüber gemähten Intensivgrünland und etwa 1,5 m breit. Grabenabschnitt mit großflächigen Wasserlinsendecken. Der Uferstreifen sollte hier breiter entwickelt werden.

Vorkommen an Biotoptypen

1	TF	Typ	HF	F.Anteil
2	BTYP	Biotoptyp	- gesetzl. Grundl.	
3	Zusatz	Zusatz zum Biotoptypen		
4	LRT	Lebensraumtyp		
1	1		Ja	100 %
2	FGR	Nährstoffreicher Graben mit Stillgewässercharakter (2000)		

Räumliche Lage

Lagebeschreibung	Artenarmes Mähgrünland, Artenarmes Weidegrünland, Feuchte Hochstaudenflur, Naturnahes Gehölz mittlerer Standorte				
Nachbarnutzung/en					
Rechtswert (X)	574467	Hochwert (Y)	5926023		
Bezirk	Bergedorf	Naturraum	Vier- und Marschlande (673.10)		
Stadtteil (OT-Nr.)	Reitbrook (609)	Gemarkung	Reitbrook (614)		
Digitaler Grünplan	<input type="checkbox"/> Hafengesamtgebiet	<input type="checkbox"/> Ramsargebiet	<input type="checkbox"/> EG-Vogelschutzgeb.	<input checked="" type="checkbox"/> x	
Ausgleichsflächen	<input checked="" type="checkbox"/> Biosphärenreservat	<input type="checkbox"/> Nationalpark			
NSG / ND / LSG	LSG Reitbrook [HH-2033 / Anteil: 35%], NSG Die Reit [HH-601 / Anteil: 65%]				
FFH-GEBIET	Die Reit [DE 2526-303 / Anteil: 19%]				
Wasserschutzgebiet					

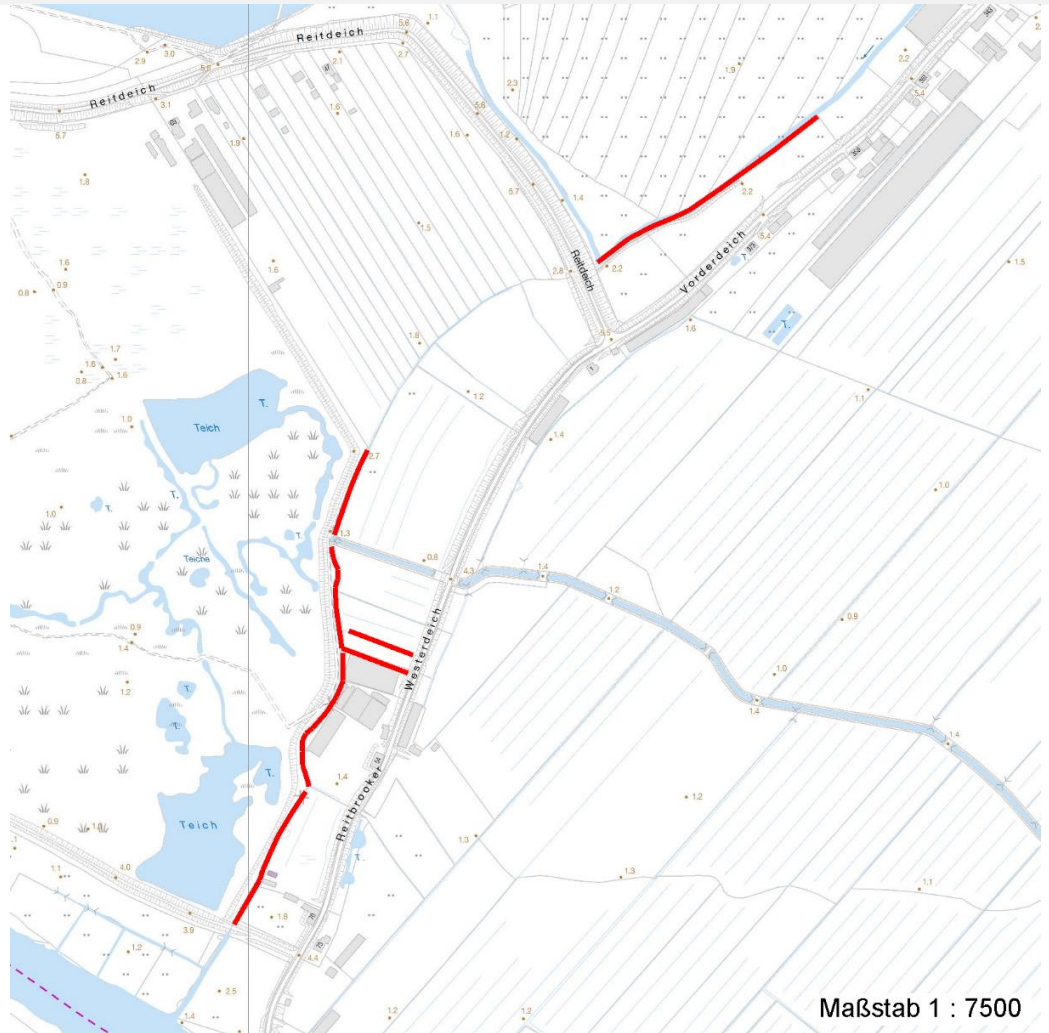
Erhebungsbogen

B

Projekt	Biotopkartierung Hamburg		Interne Nr.	78817
			DK5 DK5-GK	7424 7426
			DK5 - Name	Reitbrook
Handlungsbedarf	Nein		Biotop-Nr. alt	431 77
Bearbeitung	HAAM	Kopie	Nein	Kartierung
Räumliche Abbildung	Linie			11.08.2012
Anzahl Abschnitte	6			Fläche / Länge [m²/m]
				914,023
				Breite (lineare Abb.) [m]
				3

Räumliche Lage

Karte



Weitere Erhebungsbögen

Interne Nr.	Interne Nr. Zuordnung	DK5	Biotop-Nr.	Kartierung	Zuordnung	DK5 (GK)	Biotop-Nr. (alt)
78817	52086	7424	407	14.09.2004	<	7426	3
78817	52096	7424	408	10.09.2004	<	7426	5

Zuordnung: N = nachfolgende Kartierung, K = weitere Kartierungen (zeitlich vorher oder nachher)

Foto

Interne Nr.	Index	Dateiname	Aufnahmerichtung
33527	0	7424_431_110812_1.JPG	
33528	0	7424_431_110812_2.JPG	

Weitere Angaben

Merkmal	Wert
---------	------

Auswertung

28.09.2022

Erhebungsbogen

B

Projekt	Biotopkartierung Hamburg	Interne Nr.	78817
		DK5 DK5-GK	7424 7426
		DK5 - Name	Reitbrook
Handlungsbedarf	Nein	Biotop-Nr. alt	431 77
Bearbeitung	HAAM	Kartierung	11.08.2012
Räumliche Abbildung	Linie	Fläche / Länge [m²/m]	914,023
Anzahl Abschnitte	6	Breite (lineare Abb.) [m]	3

Weitere Angaben

Merkmal	Wert
Gefährdung/ Einflüsse	Verlandung Randeinflüsse
Wertgesichtspunkte	Bedeutung für den Biotopverbund Zoologisch sehr wertvoll Schwimmblattvegetation Ufervegetation Unterwasservegetation Artenreich
zoologisch bedeutsame Strukturen	wasserführende Gräben
Bedeutung für Tiergruppe	Amphibien, Laichgewässer, Sommerquartiere Mollusken Libellen
Ziele der Entwicklung	Erhaltung
Maßnahmen	Förderung und Entwicklung von Uferrandstreifen extensive Gewässerunterhaltung
Größe	
Breite	3.00 m

Foto

Fotodatei 7424_431_110812_1.JPG

Bildbeschreibung
Aufnahmerichtung



Fotodatei 7424_431_110812_2.JPG

Bildbeschreibung
Aufnahmerichtung



Erhebungsbogen

B

Projekt	Biotopkartierung Hamburg	Interne Nr.	78817
		DK5 DK5-GK	7424 7426
		DK5 - Name	Reitbrook
Handlungsbedarf	Nein	Biotop-Nr. alt	431 77
Bearbeitung	HAAM	Kartierung	11.08.2012
Räumliche Abbildung	Linie	Fläche / Länge [m²/m]	914,023
Anzahl Abschnitte	6	Breite (lineare Abb.) [m]	3

Teilflächenbeschreibung

Teilflächentyp		Teilflächen-Nr.	1
Biotoptyp	Nährstoffreicher Graben mit Stillgewässercharakter (2000)	Biotoptyp	FGR
- Zusatz		- gesetzl. Grundl.	
FFH-LRT		FFH-LRT	
Beschreibung		Entw.potential LRT	
		Hauptfläche	Ja
		Flächenanteil	100 %
		FFH-Unters.Fläche	Nein
		Saatgutfläche	Nein

Weitere Angaben

Merkmal	Wert
Gewässer	
Böschungshöhe	0.50 m
Gewässertiefe	1.00 m
Breite	3.00 m
Wasserführung	w - wechselnde Wasserstände
Strömung	k - keine Strömung
Trübung	m - mittlere Trübung
Färbung	bräunlich
Standort, Relief	
Belichtung	5 - halbschattig
Veg. - Deckg./Ant.	
Gesamt	80 %
1. Krautschicht	80 %

Zeigerwerte der Pflanzenartenliste (Auswertung)

Standort	Belichtung	halbsonnig	7,2
Boden	Feuchte	sehr naß	9,2
	Stickstoff (N)	mäßig stickstoffarm bis stickstoffreich	6,4
	Reaktion	neutral	6,6
Vegetation	Mahdverträglichkeit	schnittempfindlich bis mäßig schnittverträglich	3,8
Zeigerwerte	Futterwert	geringwertiges Futter	2,6
	Wechselfeuchteanzeiger		5
	Giftpflanzen		0
	Überschw.anzeiger		2

Pflanzenartenliste

Gruppe / Pflanzenart	MS	M	W	Vs	St	PA	Ph	Sz	VS	V	G	cf	§	Rote Liste			
														HH	ND	SH	D
Tracheobionta (Gefäßpflanzen)																	
Calamagrostis epigejos (Land-Reitgras)	7	z		-	-												
Callitriche palustris (Sumpf-Wasserstern)	7	l		-	-									D	3		
Calystegia sepium (Zaun-Winde)	7	z		-	-												

Erhebungsbogen

B

Projekt	Biotopkartierung Hamburg	Interne Nr.	78817
		DK5 DK5-GK	7424 7426
		DK5 - Name	Reitbrook
Handlungsbedarf	Nein	Biotop-Nr. alt	431 77
Bearbeitung	HAAM	Kartierung	11.08.2012
Räumliche Abbildung	Linie	Fläche / Länge [m²/m]	914,023
Anzahl Abschnitte	6	Breite (lineare Abb.) [m]	3

Pflanzenartenliste

Gruppe / Pflanzenart	MS	M	W	Vs	St	PA	Ph	Sz	VS	V	G	cf	Rote Liste					
													§	HH	ND	SH	D	
Elodea nuttallii (Nuttalls Wasserpest)	7	h		-	-													
Eupatorium cannabinum (Wasserdost)	7	z		-	-													
Filipendula ulmaria (Mädesüß)	7	h		-	-													
Glyceria maxima (Wasser-Schwaden)	7	h		-	-													
Holcus lanatus (Wolliges Honiggras)	7	z		-	-													
Hydrocharis morsus-ranae (Froschbiß)	7	l		-	-										V		V	V
Juncus effusus (Flatter-Binse)	7	z		-	-													
Lemna minor (Kleine Wasserlinse)	7	l		-	-													
Lycopus europaeus (Gewöhnlicher Wolfstrapp)	7	z		-	-													
Lythrum salicaria (Blut-Weiderich)	7	h		-	-													
Myosotis scorpioides (Sumpf-Vergissmeinnicht)	7	l		-	-												V	
Phragmites australis (Schilf)	7	l		-	-													
Ranunculus repens (Kriechender Hahnenfuß)	7	z		-	-													
Rubus fruticosus agg. (Artengruppe Echte Brombeere)	7	z		-	-													
Rumex hydrolapathum (Fluss-Ampfer)	7	z		-	-													
Sagittaria sagittifolia (Gewöhnliches Pfeilkraut)	7	z		-	-													
Salix alba (Silber-Weide)	7	w		-	-													
Spirodela polyrhiza (Vielwurzlige Teichlinse)	7	l		-	-													
Stachys palustris (Sumpf-Ziest)	7	z		-	-													
Anzahl Rote Liste Arten													2	3	1			
Anzahl Arten													22					

MS: Mengensystem; M: Mengenangabe, W: Bewertung der Art (FFH-Monitoring), Vs: Vegetationsschicht, St: Status, PA: Autor Phänologie; Ph: Phänologie, Sz: Soziabilität, VS: Vitalitätssystem; V: Vitalität, G: Geschlecht, cf: unsichere Bestimmung, §: Schutz nach BNatSchG, HH: Rote Liste Hamburg, Nds: Rote Liste Niedersachsen, SH: Rote Liste Schleswig-Holstein, D: Rote Liste Deutschland