

Erhebungsbogen

B

Projekt	Biotopkartierung Hamburg	Interne Nr.	78816
		DK5 DK5-GK	7424 7426
		DK5 - Name	Reitbrook
Handlungsbedarf	Nein	Biotop-Nr. alt	430 76
Bearbeitung	HAAM	Kartierung	26.08.2012
Räumliche Abbildung	Linie	Fläche / Länge [m²/m]	761,754
Anzahl Abschnitte	2	Breite (lineare Abb.) [m]	1,5

Gesetzlicher Schutz kein gesetzl. Schutz **kein gesetzlich geschütztes Biotop** **Schutz nur teilweise** **Nein**

Gesamtbewertung	6	Wertvoll
– Alter	7	Biotop hohen Alters, 100 bis 200 Jahre
– Belastungsgrad	5	Flächenhaft mittlere oder örtlich starke Belastung
– Ökolog. Funktion	6	Hohe Bedeutung in einem Biotopkomplex, für den lokalen Biotopverbund oder als Puffer
– Seltenheit	5	Seltener Biotoptyp, floristisch stark verarmt, ohne seltener Pflges. od. verbr. artenreicher Biotoptyp

Bestandsbeschreibung

Maximal 1,5 m breiter Graben mit ausgeprägter Submers- und Schwimmblattvegetation.
Abschnitt
1: maximal 1 m breiter Graben zwischen Halbruderaler Gras- und Staudenflur sowie einem Einsaatgrünland gelegen, überwiegend beschattet und von mittelfristiger Verlandung bedroht. Das vormals hier ausgegliederte Gewässer (SEZ, Biotopnummer 28) ist derzeit nicht mehr als Gewässer anzusprechen, sondern stellt eher eine schmale Grabenaufweitung dar, in der massiv Wasser-Schwaden wächst. Hinzu kommen Sumpf-Schwertlie sowie Teich- und Kleine Wasserlinse.
2: Etwa 1,5 m breiter und voll besonnener Graben, der zwischen einem Acker und einem beweidetem Grünland liegt. Die Seite zum Grünland ist abgezaunt, die Ufervegetation ist maximal 2 m breit, die Seite zum Acker weist eine überprägte und nur etwa 0,5 m breite Ufervegetation auf.

Vorkommen an Biotoptypen

1	TF	Typ	HF	F.Anteil
2	BTYP	Biotoptyp		- gesetzl. Grundl.
3	Zusatz	Zusatz zum Biotoptypen		
4	LRT	Lebensraumtyp		
1	1		Ja	100 %
2	FGR	Nährstoffreicher Graben mit Stillgewässercharakter (2000)		
3	gf	Froschbiß-Flußampfer-Typ (gf)		

Räumliche Lage

Lagebeschreibung	Artenarmes Weidegrünland, Einsaatgrünland, Acker, Halbruderaler Gras- und Staudenflur mittlerer Standorte		
Nachbarnutzung/en			
Rechtswert (X)	574739	Hochwert (Y)	5925741
Bezirk	Bergedorf	Naturraum	Vier- und Marschlande (673.10)
Stadtteil (OT-Nr.)	Reitbrook (609)	Gemarkung	Reitbrook (614)
Digitaler Grünplan	<input type="checkbox"/> Hafengesamtgebiet	<input type="checkbox"/> Ramsargebiet	<input type="checkbox"/> EG-Vogelschutzgeb. <input type="checkbox"/>
Ausgleichsflächen NSG / ND / LSG	<input type="checkbox"/> Biosphärenreservat	<input type="checkbox"/> Nationalpark	<input type="checkbox"/>
FFH-GEBIET			
Wasserschutzgebiet			

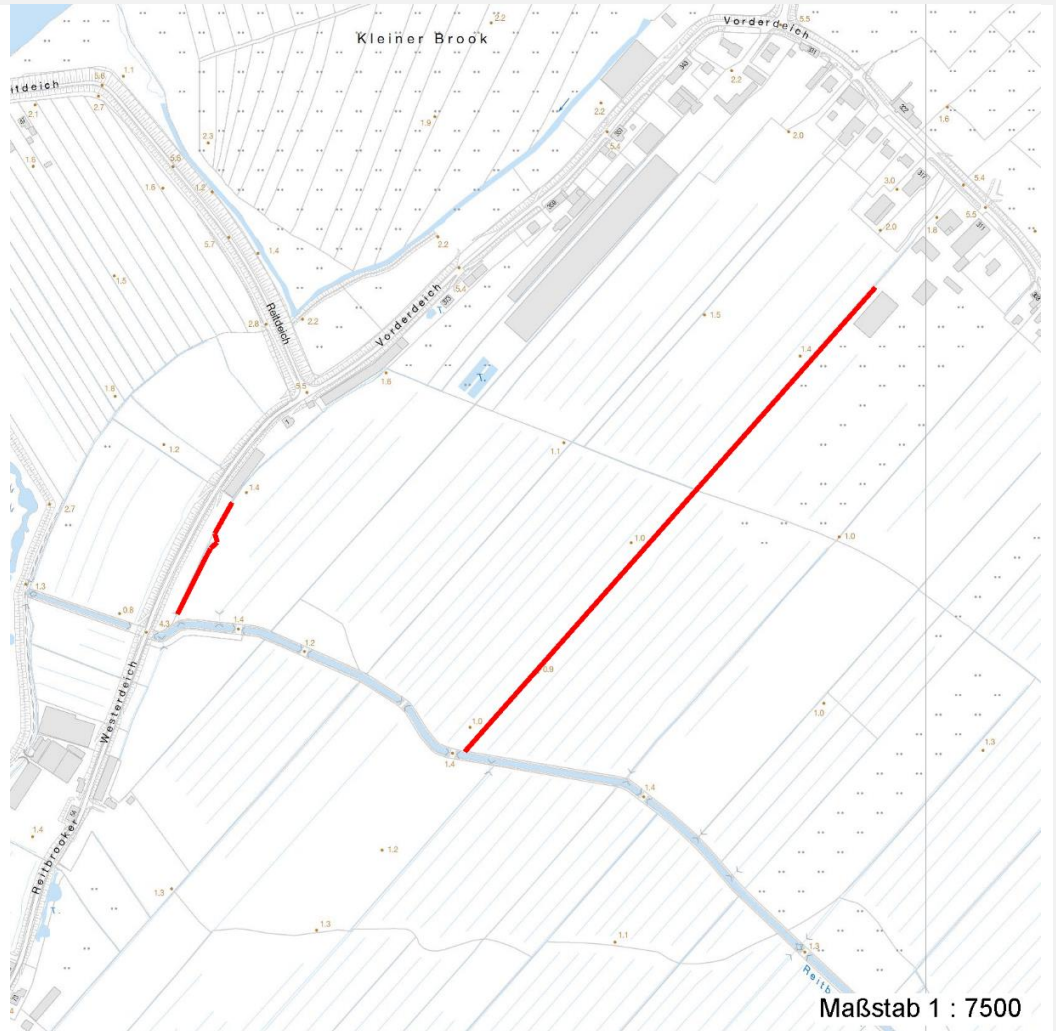
Erhebungsbogen

B

Projekt	Biotopkartierung Hamburg	Interne Nr.	78816	
		DK5 DK5-GK	7424	7426
		DK5 - Name	Reitbrook	
Handlungsbedarf	Nein	Biotop-Nr. alt	430	76
Bearbeitung	HAAM	Kartierung	26.08.2012	
Räumliche Abbildung	Linie	Fläche / Länge [m²/m]	761,754	
Anzahl Abschnitte	2	Breite (lineare Abb.) [m]	1,5	

Räumliche Lage

Karte



Weitere Erhebungsbögen

Interne Nr.	Interne Nr. Zuordnung	DK5	Biotop-Nr.	Kartierung	Zuordnung	DK5 (GK)	Biotop-Nr. (alt)
78816	52086	7424	407	14.09.2004	<	7426	3
78816	52096	7424	408	10.09.2004	<	7426	5

Zuordnung: N = nachfolgende Kartierung, K = weitere Kartierungen (zeitlich vorher oder nachher)

Foto

Interne Nr.	Index	Dateiname	Aufnahmerichtung
33525	0	7424_430_260812_1.JPG	
33526	0	7424_430_260812_2.JPG	

Weitere Angaben

Merkmal **Wert**

Auswertung

28.09.2022

Erhebungsbogen

B

Projekt	Biotopkartierung Hamburg	Interne Nr.	78816
		DK5 DK5-GK	7424 7426
		DK5 - Name	Reitbrook
Handlungsbedarf	Nein	Biotop-Nr. alt	430 76
Bearbeitung	HAAM	Kartierung	26.08.2012
Räumliche Abbildung	Linie	Fläche / Länge [m²/m]	761,754
Anzahl Abschnitte	2	Breite (lineare Abb.) [m]	1,5

Weitere Angaben

Merkmal	Wert
Gefährdung/ Einflüsse	Verlandung Randeinflüsse
Wertgesichtspunkte	Bedeutung für den Biotopverbund Zoologisch sehr wertvoll Schwimmblattvegetation Ufervegetation Unterwasservegetation Artenreich
zoologisch bedeutsame Strukturen Bedeutung für Tiergruppe	wasserführende Gräben Amphibien, Laichgewässer, Sommerquartiere Mollusken Libellen
Ziele der Entwicklung Maßnahmen	Erhaltung Förderung und Entwicklung von Uferstrandstreifen extensive Gewässerunterhaltung
Größe Breite	1.50 m

Foto

Fotodatei 7424_430_260812_1.JPG

Bildbeschreibung
Aufnahmerichtung



Fotodatei 7424_430_260812_2.JPG

Bildbeschreibung
Aufnahmerichtung



Erhebungsbogen

B

Projekt	Biotopkartierung Hamburg	Interne Nr.	78816
		DK5 DK5-GK	7424 7426
		DK5 - Name	Reitbrook
Handlungsbedarf	Nein	Biotop-Nr. alt	430 76
Bearbeitung	HAAM	Kartierung	26.08.2012
Räumliche Abbildung	Linie	Fläche / Länge [m²/m]	761,754
Anzahl Abschnitte	2	Breite (lineare Abb.) [m]	1,5

Teilflächenbeschreibung

Teilflächentyp		Teilflächen-Nr.	1
Biotoptyp	Nährstoffreicher Graben mit Stillgewässercharakter (2000)	Biotoptyp	FGR
- Zusatz	Froschbiß-Flußampfer-Typ (gf)	- gesetzl. Grundl.	
FFH-LRT		FFH-LRT	
Beschreibung		Entw.potential LRT	
		Hauptfläche	Ja
		Flächenanteil	100 %
		FFH-Unters.Fläche	Nein
		Saatgutfläche	Nein

Weitere Angaben

Merkmal	Wert
Gewässer	
Böschungshöhe	0.50 m
Gewässertiefe	1.00 m
Breite	1.50 m
Wasserführung	w - wechselnde Wasserstände
Strömung	k - keine Strömung
Trübung	m - mittlere Trübung
Färbung	bräunlich
Standort, Relief	
Belichtung	8 - sonnig
Veg. - Deckg./Ant.	
Gesamt	80 %
1. Krautschicht	80 %

Zeigerwerte der Pflanzenartenliste (Auswertung)

Standort	Belichtung	halbsonnig	7,1
Boden	Feuchte	zei tweise wasserüberstaut	9,9
	Stickstoff (N)	mäßig stickstoffarm bis stickstoffreich	6,2
	Reaktion	neutral	6,6
Vegetation	Mahdverträglichkeit	schnittempfindlich bis mäßig schnittverträglich	4,3
Zeigerwerte	Futterwert	sehr geringwertiges Futter	1,9
	Wechselfeuchteanzeiger		4
	Giftpflanzen		2
	Überschw.anzeiger		4

Pflanzenartenliste

Gruppe / Pflanzenart	MS	M	W	Vs	St	PA	Ph	Sz	VS	V	G	cf	§	Rote Liste			
														HH	ND	SH	D
Tracheobionta (Gefäßpflanzen)																	
Alisma plantago-aquatica (Gewöhnlicher Froschlöffel)	7	z		-	-												
Alnus glutinosa (Schwarz-Erle)	7	w		-	-												

Erhebungsbogen

B

Projekt	Biotopkartierung Hamburg	Interne Nr.	78816
		DK5 DK5-GK	7424 7426
		DK5 - Name	Reitbrook
Handlungsbedarf	Nein	Biotop-Nr. alt	430 76
Bearbeitung	HAAM	Kartierung	26.08.2012
Räumliche Abbildung	Linie	Fläche / Länge [m²/m]	761,754
Anzahl Abschnitte	2	Breite (lineare Abb.) [m]	1,5

Pflanzenartenliste

Gruppe / Pflanzenart	MS	M	W	Vs	St	PA	Ph	Sz	VS	V	G	cf	Rote Liste						
													§	HH	ND	SH	D		
Arrhenatherum elatius (Glatthafer)	7	z		-	-														
Carex acuta (Schlank-Segge)	7	h		-	-														V
Elodea nuttallii (Nuttalls Wasserpest)	7	l		-	-														
Filipendula ulmaria (Mädesüß)	7	w		-	-														
Glyceria fluitans (Flutender Schwaden)	7	z		-	-														
Glyceria maxima (Wasser-Schwaden)	7	z		-	-														
Hydrocharis morsus-ranae (Froschbiß)	7	d		-	-												V		V V
Iris pseudacorus (Gelbe Schwertlilie)	7	z		-	-												b		
Juncus effusus (Flatter-Binse)	7	z		-	-														
Lemna minor (Kleine Wasserlinse)	7	l		-	-														
Lemna trisulca (Dreifurchige Wasserlinse)	7	z		-	-													V	
Lysimachia vulgaris (Gewöhnlicher Gilbweiderich)	7	z		-	-														
Lythrum salicaria (Blut-Weiderich)	7	w		-	-														
Phalaris arundinacea (Rohr-Glanzgras)	7	z		-	-														
Phragmites australis (Schilf)	7	z		-	-														
Rumex hydrolapathum (Fluss-Ampfer)	7	z		-	-														
Salix cinerea (Grau-Weide)	7	w		-	-														
Spirodela polyrhiza (Vielwurzlige Teichlinse)	7	l		-	-														
Urtica dioica (Große Brennessel)	7	l		-	-														
Anzahl Rote Liste Arten													2	2	1				
Anzahl Arten													21						

MS: Mengensystem; M: Mengenangabe, W: Bewertung der Art (FFH-Monitoring), Vs: Vegetationsschicht, St: Status, PA: Autor Phänologie; Ph: Phänologie, Sz: Soziabilität, VS: Vitalitätssystem; V: Vitalität, G: Geschlecht, cf: unsichere Bestimmung, §: Schutz nach BNatSchG, HH: Rote Liste Hamburg, Nds: Rote Liste Niedersachsen, SH: Rote Liste Schleswig-Holstein, D: Rote Liste Deutschland