

Erhebungsbogen

B

Projekt	Biotopkartierung Hamburg	Interne Nr.	78805
		DK5 DK5-GK	7424 7426
		DK5 - Name	Reitbrook
Handlungsbedarf	Nein	Biotop-Nr. alt	41 57
Bearbeitung	HAAM	Kartierung	30.09.2012
Räumliche Abbildung	Fläche	Fläche / Länge [m²/m]	1616,6992
Anzahl Abschnitte	1	Breite (lineare Abb.) [m]	

Gesetzlicher Schutz	§ 14 (2) 2.3 Felddgehölze	Schutz nur teilweise	Nein
----------------------------	---------------------------	-----------------------------	-------------

Gesamtbewertung	5	Noch wertvoll, gut entwicklungsfähig
– Alter	5	Biotop mittleren Alters, 20 bis 50 Jahre
– Belastungsgrad	4	Flächenhaft deutliche Belastung ohne nachh. Schäden
– Ökolog. Funktion	6	Hohe Bedeutung in einem Biotopkomplex, für den lokalen Biotopverbund oder als Puffer
– Seltenheit	5	Seltener Biotoptyp, floristisch stark verarmt, ohne seltener Pflges. od. verbr. artenreicher Biotoptyp

Bestandsbeschreibung

Kleinfächiges Felddgehölz zwischen Einsaatgrünland und Gartenbauflächen. Am Ostrand verläuft ein zeitweilig austrocknender, nicht kartierwürdiger Schilfgraben. Die parallel dazu in der Fläche und am Westrand verlaufenden Grabenmulden sind vermutlich ganzjährig trocken. Die Vegetation wird geprägt von einzelnen älteren Schwarz-Erlen (mehrstämmig) einer Stiel-Eiche und einer Silber-Weide. Vereinzelt stehen auch Obstgehölze (Apfel, Pflaume, Birne) in der Fläche. Daneben haben sich einzelne Sträucher (Holunder, Weiden) angesiedelt. Die nicht von Gehölzen überstandene Bereiche werden von einer dichten Brennesselflur geprägt, die von Schilf durchsetzt ist und von Zaunwinde überwuchert wird.

Die Fläche untersteht aufgrund des landwirtschaftlichen Kontextes ihrer Lage dem gesetzlichen Biotopschutz.

Vorkommen an Biotoptypen

1	TF	Typ	HF	F.Anteil
2	BTYP	Biotoptyp		- gesetzl. Grundl.
3	Zusatz	Zusatz zum Biotoptypen		
4	LRT	Lebensraumtyp		
1	1		Ja	70 %
2	HGF	Naturnahes Gehölz feuchter bis nasser Standorte (2000)		
3	XXX	keine Angabe (XXX)		
1	2			30 %
2	AKF	Halbruderale Gras- und Staudenflur feuchter Standorte (2000)		
3	XXX	keine Angabe (XXX)		

Räumliche Lage

Lagebeschreibung	südl. Ochsenwerder Norderdeich		
Nachbarnutzung/en	Intensivgrünland, Erwerbsgartenbau		
Rechtswert (X)	574682	Hochwert (Y)	5924175
Bezirk	Bergedorf	Naturraum	Vier- und Marschlande (673.10)
Stadtteil (OT-Nr.)	Ochsenwerder (608)	Gemarkung	Ochsenwerder (611)
Digitaler Grünplan	<input type="checkbox"/> Hafengesamtgebiet	<input type="checkbox"/> Ramsargebiet	<input type="checkbox"/> EG-Vogelschutzgeb.
Ausgleichsflächen	<input checked="" type="checkbox"/> Biosphärenreservat	<input type="checkbox"/> Nationalpark	<input type="checkbox"/>
NSG / ND / LSG			
FFH-GEBIET			
Wasserschutzgebiet			

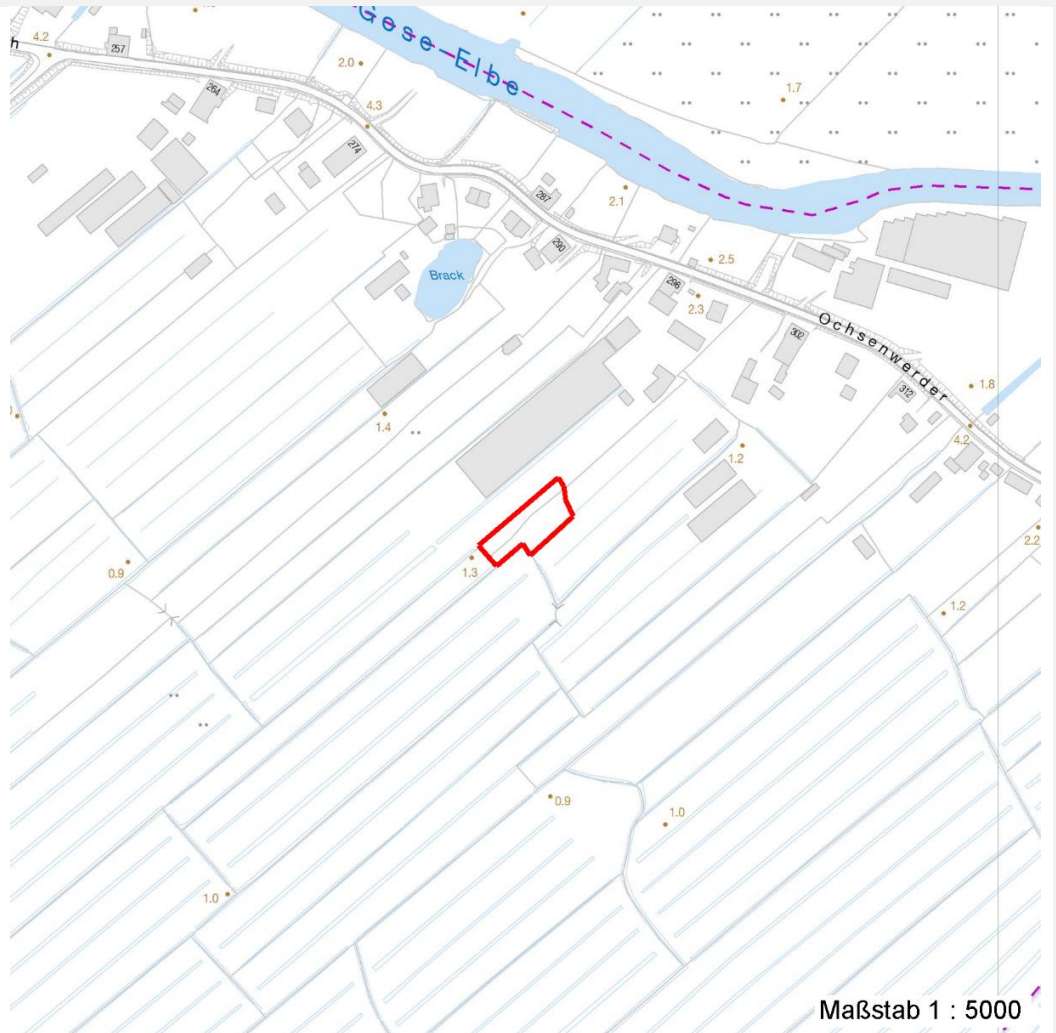
Erhebungsbogen

B

Projekt	Biotopkartierung Hamburg	Interne Nr.	78805
		DK5 DK5-GK	7424 7426
		DK5 - Name	Reitbrook
Handlungsbedarf	Nein	Biotop-Nr. alt	41 57
Bearbeitung	HAAM	Kartierung	30.09.2012
Räumliche Abbildung	Fläche	Fläche / Länge [m²/m]	1616,6992
Anzahl Abschnitte	1	Breite (lineare Abb.) [m]	

Räumliche Lage

Karte



Weitere Erhebungsbögen

Interne Nr.	Interne Nr. Zuordnung	DK5	Biotop-Nr.	Kartierung	Zuordnung	DK5 (GK)	Biotop-Nr. (alt)
78805	52039	7424	41	01.10.2004	K	7426	57

Zuordnung: N = nachfolgende Kartierung, K = weitere Kartierungen (zeitlich vorher oder nachher)

Foto

Interne Nr.	Index	Dateiname	Aufnahmerichtung
33884	0	7424_41_300912_1.JPG	

Weitere Angaben

Merkmal	Wert
Auswertung	
Gefährdung/ Einflüsse	Müllablagerung
Wertgesichtspunkte	Bedeutung für das Landschaftsbild

Erhebungsbogen

B

Projekt	Biotopkartierung Hamburg	Interne Nr.	78805
		DK5 DK5-GK	7424 7426
		DK5 - Name	Reitbrook
Handlungsbedarf	Nein	Biotop-Nr. alt	41 57
Bearbeitung	HAAM	Kartierung	30.09.2012
Räumliche Abbildung	Fläche	Fläche / Länge [m²/m]	1616,6992
Anzahl Abschnitte	1	Breite (lineare Abb.) [m]	

Weitere Angaben

Merkmal	Wert
	ungenutzt
	Sukzession
	Bedeutung für den Biotopverbund
Bedeutung für Tiergruppe	Vögel
Ziele der Entwicklung	Sukzession
Maßnahmen	0 - keine Angaben

Foto

Fotodatei	7424_41_300912_1.JPG	Fotodatei
Bildbeschreibung		Bildbeschreibung
Aufnahmerichtung		Aufnahmerichtung



Teilflächenbeschreibung

Teilflächentyp		Teilflächen-Nr.	1
Biototyp	Naturnahes Gehölz feuchter bis nasser Standorte (2000)	Biototyp	HGF
- Zusatz	keine Angabe (XXX)	- gesetzl. Grundl.	
FFH-LRT		FFH-LRT	
Beschreibung	Standort: Feldgehölz	Entw.potential LRT	
		Hauptfläche	Ja
		Flächenanteil	70 %
		FFH-Unters.Fläche	Nein
		Saatgutfläche	Nein

Erhebungsbogen

B

Projekt	Biotopkartierung Hamburg		Interne Nr.	78805	
			DK5 DK5-GK	7424	7426
			DK5 - Name	Reitbrook	
Handlungsbedarf	Nein		Biotop-Nr. alt	41	57
Bearbeitung	HAAM	Kopie	Ja	Kartierung	30.09.2012
Räumliche Abbildung	Fläche			Fläche / Länge [m²/m]	1616,6992
Anzahl Abschnitte	1			Breite (lineare Abb.) [m]	

Weitere Angaben

Merkmale	Wert
Standort, Relief	
Relief	"Beete", aufgewölbt
Belichtung	5 - halbschattig
Veg. - Deckg./Ant.	
Gesamt	100 %
1. Baumschicht	40 %
2. Baumschicht	20 %
Strauchschicht	40 %
1. Krautschicht	70 %
Veg. - Höhe	
Gesamt, durchschn.	15.00 m

Zeigerwerte der Pflanzenartenliste (Auswertung)

Standort	Belichtung	halbsonnig	6,8
Boden	Feuchte	feucht	6,9
	Stickstoff (N)	sehr stickstoffreich	8
	Reaktion	neutral	6,9
Vegetation	Mahdverträglichkeit	schnittempfindlich bis mäßig schnittverträglich	3,7
Zeigerwerte	Futterwert	fast wertloses Futter	1,4
	Wechselfeuchteanzeiger		1
	Giftpflanzen		0
	Überschw.anzeiger		3

Pflanzenartenliste

Gruppe / Pflanzenart	MS	M	W	Vs	St	PA	Ph	Sz	VS	V	G	cf	§	Rote Liste			
														HH	ND	SH	D
Tracheobionta (Gefäßpflanzen)																	
Alnus glutinosa (Schwarz-Erle)	7	w		S													
Alnus glutinosa (Schwarz-Erle)	7	z		B1													
Calystegia sepium (Zaun-Winde)	7	h		K1													
Crataegus monogyna (Eingrifflicher Weißdorn)	7	w		S													
Galeopsis tetrahit (Gewöhnlicher Hohlzahn)	7	z		K1													
Geum urbanum (Echte Nelkenwurz)	7	z		-	-												
Glechoma hederacea (Gundermann)	7	z		-	-												
Malus domestica (Kultur-Apfel)	7	z		B2													
Phragmites australis (Schilf)	7	h		K1													
Prunus domestica (Kultur-Pflaume)	7	z		S													
Pyrus communis (Kultur-Birne)	7	w		B2													
Quercus robur (Stiel-Eiche)	7	w		B1													
Salix alba (Silber-Weide)	7	w		B1													
Salix cinerea (Grau-Weide)	7	w		S													
Salix viminalis (Korb-Weide)	7	w		S													
Sambucus nigra (Schwarzer Holunder)	7	z		S													
Urtica dioica (Große Brennnessel)	7	h		K1													

Erhebungsbogen

B

Projekt	Biotopkartierung Hamburg	Interne Nr.	78805
		DK5 DK5-GK	7424 7426
		DK5 - Name	Reitbrook
Handlungsbedarf	Nein	Biotop-Nr. alt	41 57
Bearbeitung	HAAM	Kartierung	30.09.2012
Räumliche Abbildung	Fläche	Fläche / Länge [m²/m]	1616,6992
Anzahl Abschnitte	1	Breite (lineare Abb.) [m]	

Pflanzenartenliste

Gruppe / Pflanzenart	MS	M	W	Vs	St	PA	Ph	Sz	VS	V	G	cf	§	Rote Liste			
														HH	ND	SH	D
Anzahl Rote Liste Arten																	
Anzahl Arten														16			

MS: Mengensystem; M: Mengenangabe, W: Bewertung der Art (FFH-Monitoring), Vs: Vegetationsschicht, St: Status, PA: Autor Phänologie; Ph: Phänologie, Sz: Soziabilität, VS: Vitalitätssystem; V: Vitalität, G: Geschlecht, cf: unsichere Bestimmung, §: Schutz nach BNatSchG, HH: Rote Liste Hamburg, Nds: Rote Liste Niedersachsen, SH: Rote Liste Schleswig-Holstein, D: Rote Liste Deutschland

Teilflächenbeschreibung

Teilflächentyp		Teilflächen-Nr.	2
Biotoptyp	Halbruderale Gras- und Staudenflur feuchter Standorte (2000)	Biotoptyp	AKF
- Zusatz	keine Angabe (XXX)	- gesetzl. Grundl.	
FFH-LRT		FFH-LRT	
Beschreibung		Entw.potential LRT	
		Hauptfläche	
		Flächenanteil	30 %
		FFH-Unters.Fläche	Nein
		Saatgutfläche	Nein