

Erhebungsbogen

B

Projekt	Biotopkartierung Hamburg	Interne Nr.	78770
		DK5 DK5-GK	7424 7426
		DK5 - Name	Reitbrook
Handlungsbedarf	Nein	Biotop-Nr. alt	413 14
Bearbeitung	HAAM	Kartierung	03.10.2012
Räumliche Abbildung	Linie	Fläche / Länge [m²/m]	645,083
Anzahl Abschnitte	7	Breite (lineare Abb.) [m]	2

Gesetzlicher Schutz	§ 14 (2) 2.1 Feldhecken	Schutz nur teilweise	Nein
----------------------------	-------------------------	-----------------------------	------

Gesamtbewertung	6 Wertvoll
– Alter	5 Biotop mittleren Alters, 20 bis 50 Jahre
– Belastungsgrad	6 Flächenhaft geringe oder örtlich stärkere oder Vorbelastung mit deutlichem Einfluß
– Ökolog. Funktion	6 Hohe Bedeutung in einem Biotopkomplex, für den lokalen Biotopverbund oder als Puffer
– Seltenheit	5 Seltener Biotoptyp, floristisch stark verarmt, ohne seltener Pflges. od. verbr. artenreicher Biotoptyp

Bestandsbeschreibung

Feldhecken unterschiedlicher Ausprägung, z. T. mit Knickcharakter. Knickwälle sind nicht erkennbar, weswegen der Biotop als Feldhecke angesprochen wurde. Die Gehölzreihen weisen z.T. einen alten Gehölzbestand aus Weißdorn, Eschen, Stieleichen und Schwarz-Erlen auf. In der Krautschicht dominieren Stickstoffzeiger wie Große Brennnessel, Knäuelgras u. a.

Abschnitt

- 1: Weißdornhecke aus alten Weißdornen und mit einer Esche als Überhälter am Westende. Durchweidet und ohne Unterwuchs
- 2: Weißdornhecke aus alten Weißdornen, durchweidet und ohne Unterwuchs
- 3: lückige Weißdornhecke mit einer Esche und einzelnen Silber-Weiden als Überhälter. Die Feldhecke ist einseitig abgeäunt und von der anderen Seite durchweidet, so dass ein Gehölzjungwuchs fehlt.
- 4: kurz, ohne Überhälter
- 5: Feldhecke an einem ausgetrockneten Graben mit Ablagerungen, Wall höchstens angedeutet
- 6: dichte Feldhecke mit auf den Stock gesetzten Eschen
- 7: sehr lückig ausgeprägt, vermutlich aus aufgelassenem Graben hervorgegangen

Vorkommen an Biotoptypen

1	TF	Typ	HF	F.Anteil
2	BTYP	Biotoptyp		- gesetzl. Grundl.
3	Zusatz	Zusatz zum Biotoptypen		
4	LRT	Lebensraumtyp		
1	1		Ja	100 %
2	HHM	Strauch-Baumhecke (2000)		
3	XXX	keine Angabe (XXX)		

Räumliche Lage

Lagebeschreibung	Nordostecke der DGK 7426, am Brack am Ostrand der DGK, nördl. u. südl. der Gose-Elbe Grünland		
Nachbarnutzung/en	Acker Gartenbau Bebauung		
Rechtswert (X)	575620	Hochwert (Y)	5925672
Bezirk	Bergedorf	Naturraum	Vier- und Marschlande (673.10)
Stadtteil (OT-Nr.)	Allermöhe (610)	Gemarkung	Allermöhe (601)
Digitaler Grünplan	<input type="checkbox"/> Hafengesamtgebiet	<input type="checkbox"/> Ramsargebiet	<input type="checkbox"/> EG-Vogelschutzgeb.
Ausgleichsflächen NSG / ND / LSG	<input checked="" type="checkbox"/> Biosphärenreservat	<input type="checkbox"/> Nationalpark	<input type="checkbox"/>
FFH-GEBIET	LSG Allermöhe [HH-2001 / Anteil: 48%], LSG Ochsenwerder [HH-2026 / Anteil: 18%], LSG Reitbrook [HH-2033 / Anteil: 31%]		

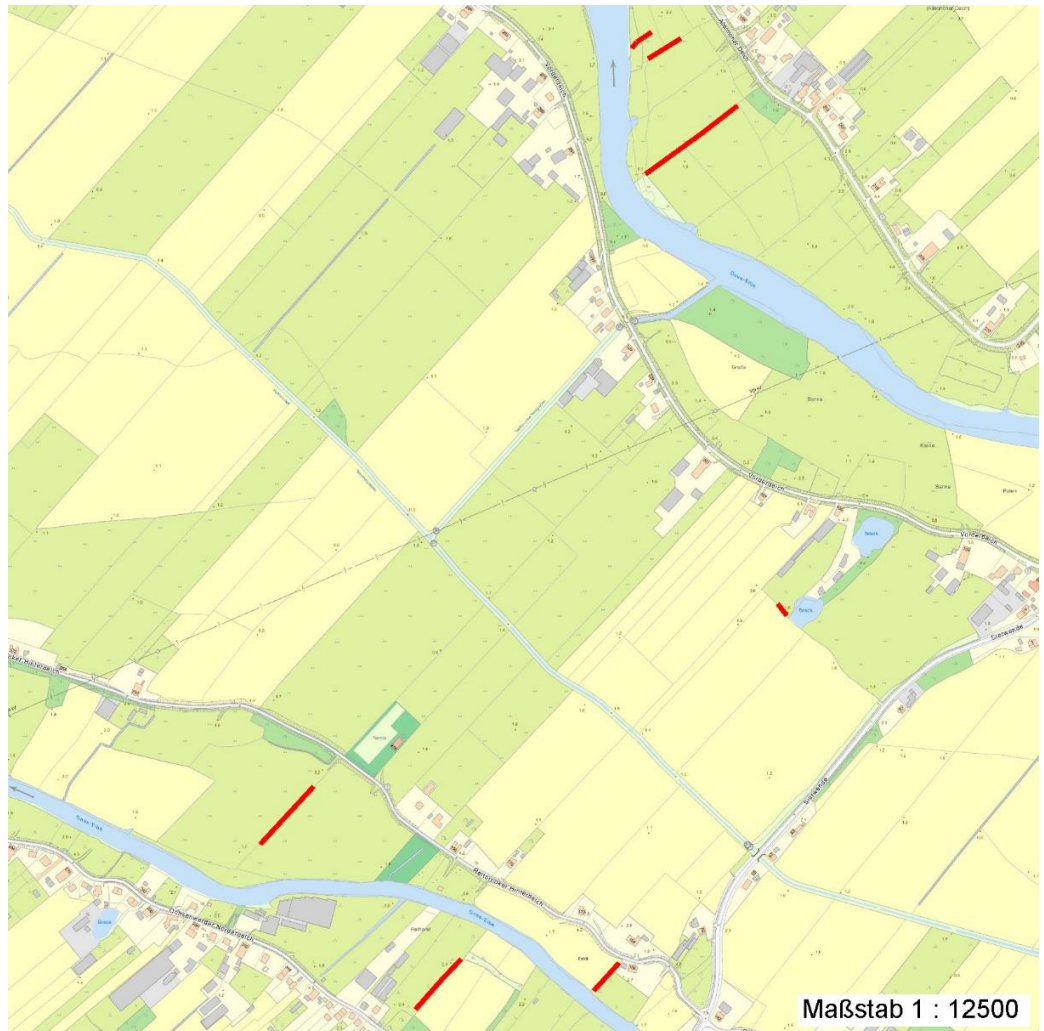
Erhebungsbogen

B

Projekt	Biotopkartierung Hamburg	Interne Nr.	78770
		DK5 DK5-GK	7424 7426
		DK5 - Name	Reitbrook
Handlungsbedarf	Nein	Biotop-Nr. alt	413 14
Bearbeitung	HAAM	Kartierung	03.10.2012
Räumliche Abbildung	Linie	Fläche / Länge [m²/m]	645,083
Anzahl Abschnitte	7	Breite (lineare Abb.) [m]	2

Räumliche Lage

Wasserschutzgebiet Karte



Weitere Erhebungsbögen

Interne Nr.	Interne Nr. Zuordnung	DK5	Biotop-Nr.	Kartierung	Zuordnung	DK5 (GK)	Biotop-Nr. (alt)
78770	52099	7424	413	15.08.1995	K	7426	14
78770	52105	7424	413	10.09.2004	K	7426	14

Zuordnung: N = nachfolgende Kartierung, K = weitere Kartierungen (zeitlich vorher oder nachher)

Foto

Interne Nr.	Index	Dateiname	Aufnahmerichtung
33500	0	7424_413_031012_1.JPG	
33501	0	7424_413_031012_2.JPG	

Erhebungsbogen

B

Projekt	Biotopkartierung Hamburg	Interne Nr.	78770
		DK5 DK5-GK	7424 7426
		DK5 - Name	Reitbrook
Handlungsbedarf	Nein	Biotop-Nr. alt	413 14
Bearbeitung	HAAM	Kartierung	03.10.2012
Räumliche Abbildung	Linie	Fläche / Länge [m²/m]	645,083
Anzahl Abschnitte	7	Breite (lineare Abb.) [m]	2

Weitere Angaben

Merkmal	Wert
Auswertung	
Gefährdung/ Einflüsse	Randeinflüsse
Wertgesichtspunkte	Bedeutung für den Biotopverbund
	Bestandteil der historischen Kulturlandschaft
	Dominanz von Laubgehölzen
	Strukturvielfalt
	Bedeutung für das Landschaftsbild
Bedeutung für Tiergruppe	Vögel
Ziele der Entwicklung	Erhaltung
Maßnahmen	8.4 - Überhälter entwickeln/nachpflanzen
	Erhaltungspflege (Sträucher auf den Stock setzen)
	Nachpflanzungen bei Abgängen und in Lücken
Größe	
Breite	2.00 m

Foto

Fotodatei	7424_413_031012_1.JPG	Fotodatei	7424_413_031012_2.JPG
Bildbeschreibung		Bildbeschreibung	
Aufnahmerichtung		Aufnahmerichtung	



Teilflächenbeschreibung

Teilflächentyp		Teilflächen-Nr.	1
Biotoptyp	Strauch-Baumhecke (2000)	Biotoptyp	HHM
- Zusatz	keine Angabe (XXX)	- gesetzl. Grundl.	
FFH-LRT		FFH-LRT	
Beschreibung		Entw.potential LRT	
Standort: Feldhecke		Hauptfläche	Ja
		Flächenanteil	100 %
		FFH-Unters.Fläche	Nein
		Saatgutfläche	Nein

Erhebungsbogen

B

Projekt	Biotopkartierung Hamburg	Interne Nr.	78770
		DK5 DK5-GK	7424 7426
		DK5 - Name	Reitbrook
Handlungsbedarf	Nein	Biotop-Nr. alt	413 14
Bearbeitung	HAAM	Kartierung	03.10.2012
Räumliche Abbildung	Linie	Fläche / Länge [m²/m]	645,083
Anzahl Abschnitte	7	Breite (lineare Abb.) [m]	2

Weitere Angaben

Merkmal	Wert
Boden	
Feuchte	6 - mäßig feucht und wechselfeucht
Stickstoffgehalt	6 - mäßig stickstoffarm bis stickstoffreich
Standort, Relief	
Relief	eben
Belichtung	6 - halbsonnig bis halbschattig
Veg. - Deckg./Ant.	
Gesamt	100 %
1. Baumschicht	10 %
Strauchschicht	70 %
1. Krautschicht	50 %
Veg. - Höhe	
Gesamt, durchschn.	6.00 m

Zeigerwerte der Pflanzenartenliste (Auswertung)

Standort	Belichtung	halbsonnig	6,7
Boden	Feuchte	frisch und mäßigfrisch	5,5
	Stickstoff (N)	mäßig stickstoffarm bis stickstoffreich	6,1
	Reaktion	neutral	7,4
Vegetation	Mahdverträglichkeit	schnittempfindlich (nur Herbstschnitt vertragend)	3,4
Zeigerwerte	Futterwert	mäßige Futterqualität	3,7
	Wechselfeuchteanzeiger		1
	Giftpflanzen		0
	Überschw.anzeiger		3

Pflanzenartenliste

Gruppe / Pflanzenart	MS	M	W	Vs	St	PA	Ph	Sz	VS	V	G	cf	Rote Liste			
													§	HH	ND	SH
Tracheobionta (Gefäßpflanzen)																
Alnus glutinosa (Schwarz-Erle)	7	l		-	-											
Calystegia sepium (Zaun-Winde)	7	w		-	-											
Crataegus monogyna (Eingriffliger Weißdorn)	7	d		S												
Dactylis glomerata (Wiesen-Knäuelgras)	7	h		K1												
Elymus repens (Gewöhnliche Quecke)	7	z		-	-											
Fraxinus excelsior (Gewöhnliche Esche)	7	w		B1												
Galeopsis tetrahit (Gewöhnlicher Hohlzahn)	7	z		-	-											
Galium aparine (Kletten-Labkraut)	7	z		K1												
Glechoma hederacea (Gundermann)	7	z		K1												
Glyceria maxima (Wasser-Schwaden)	7	w		-	-											
Humulus lupulus (Hopfen)	7	w		-	-											
Phragmites australis (Schilf)	7	z		-	-											
Prunus domestica (Kultur-Pflaume)	7	w		-	-											
Rosa canina (Hunds-Rose)	7	w		S												
Salix alba (Silber-Weide)	7	z		-	-											
Sambucus nigra (Schwarzer Holunder)	7	z		S												
Urtica dioica (Große Brennnessel)	7	h		K1												

Erhebungsbogen

B

Projekt	Biotopkartierung Hamburg	Interne Nr.	78770
		DK5 DK5-GK	7424 7426
		DK5 - Name	Reitbrook
Handlungsbedarf	Nein	Biotop-Nr. alt	413 14
Bearbeitung	HAAM	Kartierung	03.10.2012
Räumliche Abbildung	Linie	Fläche / Länge [m²/m]	645,083
Anzahl Abschnitte	7	Breite (lineare Abb.) [m]	2

Pflanzenartenliste

Gruppe / Pflanzenart	MS	M	W	Vs	St	PA	Ph	Sz	VS	V	G	cf	§	Rote Liste			
														HH	ND	SH	D
Anzahl Rote Liste Arten																	
Anzahl Arten														17			

MS: Mengensystem; M: Mengenangabe, W: Bewertung der Art (FFH-Monitoring), Vs: Vegetationsschicht, St: Status, PA: Autor Phänologie; Ph: Phänologie, Sz: Soziabilität, VS: Vitalitätssystem; V: Vitalität, G: Geschlecht, cf: unsichere Bestimmung, §: Schutz nach BNatSchG, HH: Rote Liste Hamburg, Nds: Rote Liste Niedersachsen, SH: Rote Liste Schleswig-Holstein, D: Rote Liste Deutschland