

Erhebungsbogen

B

Projekt	Biotopkartierung Hamburg	Interne Nr.	78607
		DK5 DK5-GK	7424 7424
		DK5 - Name	Reitbrook
Handlungsbedarf	Nein	Biotop-Nr. alt	406 120
Bearbeitung	BÜR	Kartierung	08.08.2012
Räumliche Abbildung	Linie	Fläche / Länge [m²/m]	651,812
Anzahl Abschnitte	1	Breite (lineare Abb.) [m]	5

Gesetzlicher Schutz	§ 30 (2) 2.3 Röhrichte	Schutz nur teilweise	Nein
----------------------------	-------------------------------	-----------------------------	-------------

Gesamtbewertung	6	Wertvoll
– Alter	4	Biotop mittleren Alters, 10 bis 20 Jahre
– Belastungsgrad	6	Flächenhaft geringe oder örtlich stärkere oder Vorbelastung mit deutlichem Einfluß
– Ökolog. Funktion	6	Hohe Bedeutung in einem Biotopkomplex, für den lokalen Biotopverbund oder als Puffer
– Seltenheit	7	Seltener Biotoptyp, mit seltenen oder bedrohten Pflges., gesättigtes Artenspektrum, einige RL-Arten

Bestandsbeschreibung

Zwei dichte, hohe Schilfröhrichtstreifen, die ihren Ausgang jeweils von einem verlandeten, im Grünland liegenden Graben genommen haben. Durch Mahd sind die Röhrichte seitlich begrenzt, in ihrer Ausdehnung jedoch breiter als die Röhrichtsäume an den westlich und östlich benachbarten Gräben.
Beide Röhrichte sind artenarm, es dominiert Schilf. Der Biotop ist als Röhricht gesetzlich geschützt.

Vorkommen an Biotoptypen

1	TF	Typ	HF	F.Anteil
2	BTYP	Biotoptyp		- gesetzl. Grundl.
3	Zusatz	Zusatz zum Biotoptypen		
4	LRT	Lebensraumtyp		
1	1		Ja	100 %
2	NRS	Schilf-Röhricht (2000)		
3	XXX	keine Angabe (XXX)		
1	2			0 %
2	FGV	Stark verlandeter, austrocknender Graben (2000)		
3	XXX	keine Angabe (XXX)		

Räumliche Lage

Lagebeschreibung	n Nördl. Ochsenwerder Sammelgraben		
Nachbarnutzung/en	Intensivgrünland		
Rechtswert (X)	574071	Hochwert (Y)	5924062
Bezirk	Bergedorf	Naturraum	Vier- und Marschlande (673.10)
Stadtteil (OT-Nr.)	Ochsenwerder (608)	Gemarkung	Ochsenwerder (611)
Digitaler Grünplan	<input type="checkbox"/> Hafengesamtgebiet	<input type="checkbox"/> Ramsargebiet	<input type="checkbox"/> EG-Vogelschutzgeb.
Ausgleichsflächen	<input type="checkbox"/> Biosphärenreservat	<input type="checkbox"/> Nationalpark	<input type="checkbox"/>
NSG / ND / LSG			
FFH-GEBIET			
Wasserschutzgebiet			

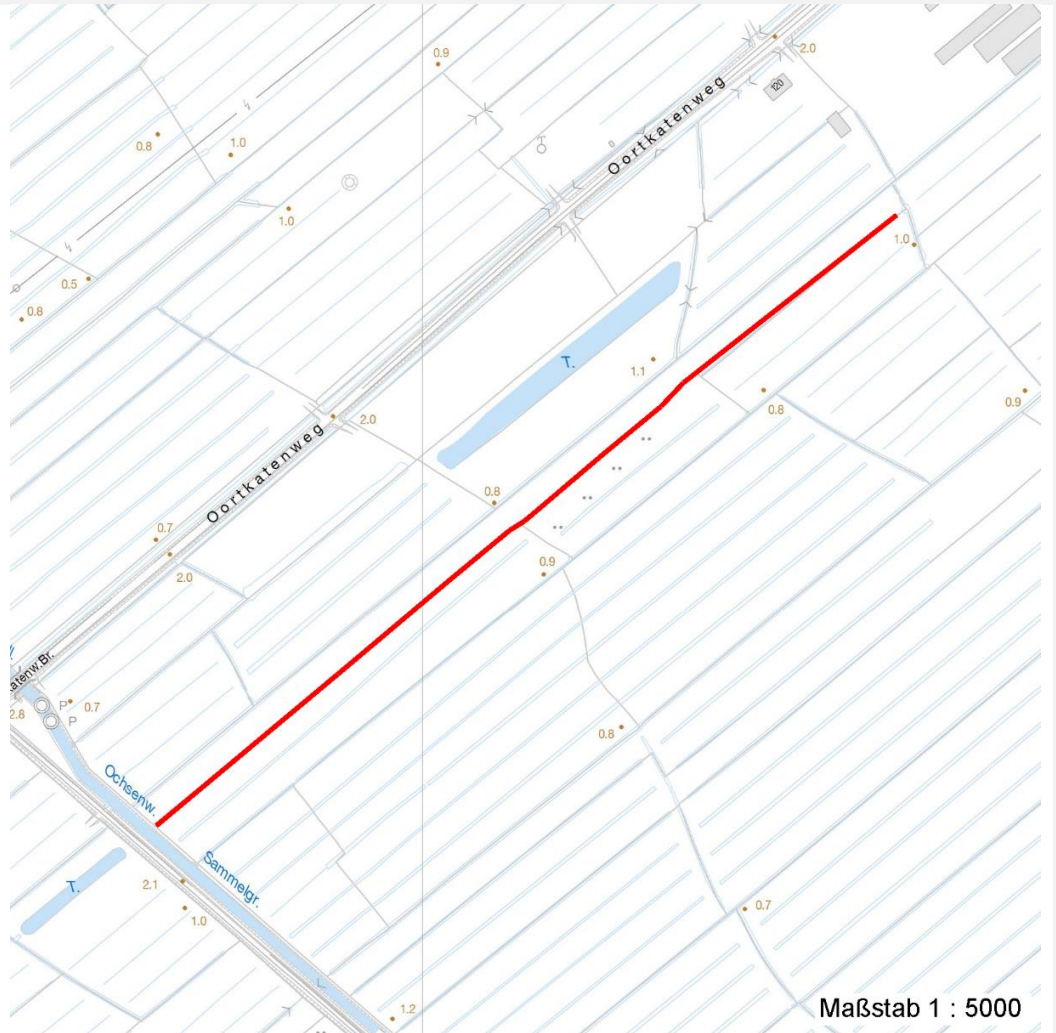
Erhebungsbogen

B

Projekt	Biotopkartierung Hamburg	Interne Nr.	78607	
		DK5 DK5-GK	7424	7424
		DK5 - Name	Reitbrook	
Handlungsbedarf	Nein	Biotop-Nr. alt	406	120
Bearbeitung	BÜR	Kartierung	08.08.2012	
Räumliche Abbildung	Linie	Fläche / Länge [m²/m]	651,812	
Anzahl Abschnitte	1	Breite (lineare Abb.) [m]	5	

Räumliche Lage

Karte



Weitere Erhebungsbögen

Interne Nr.	Interne Nr. Zuordnung	DK5	Biotop-Nr.	Kartierung	Zuordnung	DK5 (GK)	Biotop-Nr. (alt)
78607	52115	7424	405	31.08.2005	>	7424	85

Zuordnung: N = nachfolgende Kartierung, K = weitere Kartierungen (zeitlich vorher oder nachher)

Foto

Interne Nr.	Index	Dateiname	Aufnahmerichtung
32180	0	7424_406_080812_1.JPG	

Weitere Angaben

Merkmal	Wert
Auswertung Gefährdung/ Einflüsse	Mögliche Mahd Entwässerung

Erhebungsbogen

B

Projekt	Biotopkartierung Hamburg	Interne Nr.	78607
		DK5 DK5-GK	7424 7424
		DK5 - Name	Reitbrook
Handlungsbedarf	Nein	Biotop-Nr. alt	406 120
Bearbeitung	BÜR	Kartierung	08.08.2012
Räumliche Abbildung	Linie	Fläche / Länge [m²/m]	651,812
Anzahl Abschnitte	1	Breite (lineare Abb.) [m]	5

Weitere Angaben

Merkmal	Wert
Wertgesichtspunkte	Bedeutung für das Landschaftsbild Teil eines größeren Biotopkomplexes Bestandteil der historischen Kulturlandschaft Artenarm Naturnahes Element in beeinträchtigter Umgebung Charakteristisches Relief Landschaftstypischer Biotop
Bedeutung für Tiergruppe	Insekten, allgemein Vögel Kleinsäuger
Maßnahmen	1.16 - Standort vernässen
Größe	
Breite	5.00 m

Foto

Fotodatei 7424_406_080812_1.JPG

Bildbeschreibung
Aufnahmerichtung

Fotodatei

Bildbeschreibung
Aufnahmerichtung



Teilflächenbeschreibung

Teilflächentyp		Teilflächen-Nr.	1
Biotoptyp	Schilf-Röhricht (2000)	Biotoptyp	NRS
- Zusatz	keine Angabe (XXX)	- gesetzl. Grundl.	
FFH-LRT		FFH-LRT	
Beschreibung		Entw.potential LRT	
		Hauptfläche	Ja
		Flächenanteil	100 %
		FFH-Unters.Fläche	Nein
		Saatgutfläche	Nein

Erhebungsbogen

B

Projekt	Biotopkartierung Hamburg	Interne Nr.	78607
		DK5 DK5-GK	7424 7424
Handlungsbedarf	Nein	DK5 - Name	Reitbrook
Bearbeitung	BÜR	Biotop-Nr. alt	406 120
Räumliche Abbildung	Linie	Kartierung	08.08.2012
Anzahl Abschnitte	1	Fläche / Länge [m²/m]	651,812
		Breite (lineare Abb.) [m]	5

Weitere Angaben

Merkmal	Wert
Boden	
Feuchte	10 - zeitweise wasserüberstaut
Reaktion	7 - neutral
Stickstoffgehalt	7 - stickstoffreich
Standort, Relief	
Belichtung	7 - halbsonnig
Veg. - Zeigerwerte	
Anz. Wechselfeuchtezeiger	0
Anz. Überschwemmungsz.	1
Anz. Magerkeitszeiger (N < 4)	2
Anteil Magerkeitszeiger (N < 4)	3 %

Zeigerwerte der Pflanzenartenliste (Auswertung)

Standort	Belichtung	halbsonnig	7
Boden	Feuchte	zeitweise wasserüberstaut	9,8
	Stickstoff (N)	stickstoffreich	6,9
	Reaktion	neutral	6,9
Vegetation	Mahdverträglichkeit	schnittempfindlich (nur Herbstschnitt vertragend)	3,1
Zeigerwerte	Futterwert	sehr geringwertiges Futter	1,9
	Wechselfeuchteanzeiger		0
	Giftpflanzen		0
	Überschw.anzeiger		1

Pflanzenartenliste

Gruppe / Pflanzenart	MS	M	W	Vs	St	PA	Ph	Sz	VS	V	G	cf	§	Rote Liste				
														HH	ND	SH	D	
Tracheobionta (Gefäßpflanzen)																		
Carex acuta (Schlank-Segge)	7	w		-	-													V
Juncus effusus (Flatter-Binse)	7	w		-	-													
Phragmites australis (Schilf)	7	d		-	-													
Urtica dioica (Große Brennnessel)	7	w		-	-													
														Anzahl Rote Liste Arten		1		
														Anzahl Arten		4		

MS: Mengensystem; M: Mengenangabe, W: Bewertung der Art (FFH-Monitoring), Vs: Vegetationsschicht, St: Status, PA: Autor Phänologie; Ph: Phänologie, Sz: Soziabilität, VS: Vitalitätssystem; V: Vitalität, G: Geschlecht, cf: unsichere Bestimmung, §: Schutz nach BNatSchG, HH: Rote Liste Hamburg, Nds: Rote Liste Niedersachsen, SH: Rote Liste Schleswig-Holstein, D: Rote Liste Deutschland

Erhebungsbogen

B

Projekt	Biotopkartierung Hamburg	Interne Nr.	78607
		DK5 DK5-GK	7424 7424
		DK5 - Name	Reitbrook
Handlungsbedarf	Nein	Biotop-Nr. alt	406 120
Bearbeitung	BÜR	Kartierung	08.08.2012
Räumliche Abbildung	Linie	Fläche / Länge [m²/m]	651,812
Anzahl Abschnitte	1	Breite (lineare Abb.) [m]	5

Teilflächenbeschreibung

Teilflächentyp		Teilflächen-Nr.	2
Biotoptyp	Stark verlandeter, austrocknender Graben (2000)	Biotoptyp	FGV
- Zusatz	keine Angabe (XXX)	- gesetzl. Grundl.	
FFH-LRT		FFH-LRT	
Beschreibung		Entw.potential LRT	
		Hauptfläche	
		Flächenanteil	0 %
		FFH-Unters.Fläche	Nein
		Saatgutfläche	Nein