

# Erhebungsbogen

**B**

<b>Projekt</b>	Biotopkartierung Hamburg	<b>Interne Nr.</b>	78789
		<b>DK5   DK5-GK</b>	<b>7424</b> 7426
		<b>DK5 - Name</b>	Reitbrook
<b>Handlungsbedarf</b>	Nein	<b>Biotop-Nr.   alt</b>	<b>23</b> 30
<b>Bearbeitung</b>	HAAM	<b>Kartierung</b>	11.08.2012
<b>Räumliche Abbildung</b>	Fläche	<b>Fläche / Länge [m<sup>2</sup>/m]</b>	12288,6782
<b>Anzahl Abschnitte</b>	1	<b>Breite (lineare Abb.) [m]</b>	

<b>Gesetzlicher Schutz</b>	§ 14 (2) 2.3 Feldgehölze	<b>Schutz nur teilweise</b>	<b>Nein</b>
----------------------------	--------------------------	-----------------------------	-------------

<b>Gesamtbewertung</b>	6 Wertvoll
– <b>Alter</b>	6 Biotop mittleren Alters, 50 bis 100 Jahre
– <b>Belastungsgrad</b>	6 Flächenhaft geringe oder örtlich stärkere oder Vorbelastung mit deutlichem Einfluß
– <b>Ökolog. Funktion</b>	6 Hohe Bedeutung in einem Biotopkomplex, für den lokalen Biotopverbund oder als Puffer
– <b>Seltenheit</b>	5 Seltener Biotoptyp, floristisch stark verarmt, ohne seltener Pflges. od. verbr. artenreicher Biotoptyp

## Bestandsbeschreibung

Ungenutzte Deichfläche mit dichtem Gehölzbestand, der den Charakter eines Feldgehölzes aufweist. Die lineare Struktur befindet sich zwischen dem NSG "Die Reit" und Grünland- bzw. Erwerbsgartenbauflächen. Über eine kurze Strecke grenzt ein dörflich geprägter Siedlungsbereich an. Der Deich ist dicht bestanden mit Bäumen (Höhe 12 m, Stammdurchm. bis 0,4 m) und Sträuchern und weist kaum gehölzfreie Abschnitte auf. Bei den Bäumen handelt es sich meist um Eschen, Schwarz-Erlen, Stiel-Eichen und Hänge-Birken, bei den Sträuchern überwiegend um Holunder und Weißdorn sowie jungen Ebereschen, Zitter-Pappeln und Weiden. Stellenweise dichte Brombeer- und Himbeerbüsche. Die Krautschicht besteht meist aus Schilf, Glatthafer und Sumpfreitgras. Auch unter den Gehölzen ist die Krautschicht meist gut ausgebildet. Sie fehlt nur im Bereich der Brombeerbüsche.

Wegen des landwirtschaftlichen Kontextes wird das Feldgehölz als gesetzlich geschützt angesehen. Aufgrund des Alters und der Struktur erfolgt eine Aufwertung um eine Stufe gegenüber der Vorgängerkartierung.

## Vorkommen an Biotoptypen

1	TF	Typ	HF	F.Anteil
2	BTYP	Biotoptyp		- gesetzl. Grundl.
3	Zusatz	Zusatz zum Biotoptypen		
4	LRT	Lebensraumtyp		
1	1		Ja	100 %
2	HGM	Naturnahes Gehölz mittlerer Standorte (2000)		
3	XXX	keine Angabe (XXX)		
1	2			0 %
2	AKM	Halbruderale Gras- und Staudenflur mittlerer Standorte (2000)		
3	XXX	keine Angabe (XXX)		

## Räumliche Lage

<b>Lagebeschreibung</b>	Reitdeich
<b>Nachbarnutzung/en</b>	Erwerbsgartenbau, Röhricht (NSG), Grünland, Hofflächen
<b>Rechtswert (X)</b>	574033
<b>Bezirk</b>	Bergedorf
<b>Stadtteil (OT-Nr.)</b>	Reitbrook (609)
<b>Digitaler Grünplan</b>	<input type="checkbox"/> <b>Hafengesamtgebiet</b> <input type="checkbox"/> <b>Ramsargebiet</b> <input type="checkbox"/> <b>EG-Vogelschutzgeb.</b> <input checked="" type="checkbox"/>
<b>Ausgleichsflächen</b>	<input type="checkbox"/> <b>Biosphärenreservat</b> <input type="checkbox"/> <b>Nationalpark</b> <input type="checkbox"/>
<b>NSG / ND / LSG</b>	LSG Reitbrook [ HH-2033 / Anteil: 7% ], NSG Die Reit [ HH-601 / Anteil: 93% ]
<b>FFH-GEBIET</b>	Die Reit [ DE 2526-303 / Anteil: 93% ]
<b>Wasserschutzgebiet</b>	

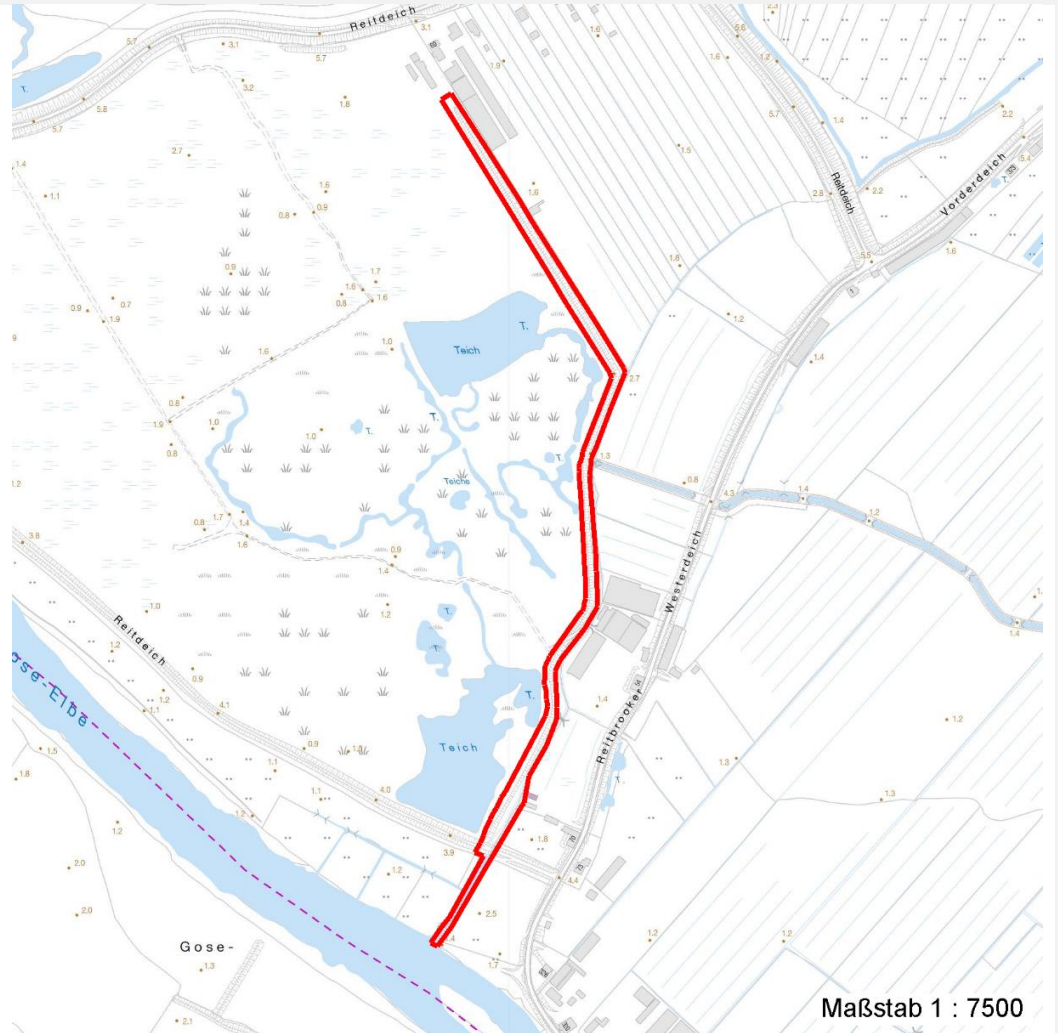
# Erhebungsbogen

**B**

<b>Projekt</b>	Biotopkartierung Hamburg		<b>Interne Nr.</b>	78789
			<b>DK5   DK5-GK</b>	<b>7424</b> 7426
			<b>DK5 - Name</b>	Reitbrook
<b>Handlungsbedarf</b>	Nein		<b>Biotop-Nr.   alt</b>	<b>23</b> 30
<b>Bearbeitung</b>	HAAM	<b>Kopie</b>	Nein	<b>Kartierung</b>
<b>Räumliche Abbildung</b>	Fläche			11.08.2012
<b>Anzahl Abschnitte</b>	1			<b>Fläche / Länge [m<sup>2</sup>/m]</b>
				12288,6782
				<b>Breite (lineare Abb.) [m]</b>

## Räumliche Lage

### Karte



## Weitere Erhebungsbögen

Interne Nr.	Interne Nr. Zuordnung	DK5	Biotop-Nr.	Kartierung	Zuordnung	DK5 (GK)	Biotop-Nr. (alt)
78789	51861	7424	23	15.08.1995	K	7426	30
78789	51863	7424	23	13.09.2004	K	7426	30

Zuordnung: N = nachfolgende Kartierung, K = weitere Kartierungen (zeitlich vorher oder nachher)

## Foto

Interne Nr.	Index	Dateiname	Aufnahmerichtung
33865	0	7424_23_110812_1.JPG	

## Weitere Angaben

Merkmal	Wert
<b>Auswertung</b> Gefährdung/ Einflüsse	keine erkennbar

# Erhebungsbogen

**B**

<b>Projekt</b>	Biotopkartierung Hamburg	<b>Interne Nr.</b>	78789
		<b>DK5   DK5-GK</b>	<b>7424</b> 7426
<b>Handlungsbedarf</b>	Nein	<b>DK5 - Name</b>	Reitbrook
<b>Bearbeitung</b>	HAAM	<b>Biotop-Nr.   alt</b>	<b>23</b> 30
<b>Räumliche Abbildung</b>	Fläche	<b>Kartierung</b>	11.08.2012
<b>Anzahl Abschnitte</b>	1	<b>Fläche / Länge [m<sup>2</sup>/m]</b>	12288,6782
		<b>Breite (lineare Abb.) [m]</b>	

## Weitere Angaben

Merkmal	Wert
Wertgesichtspunkte	Bedeutung für den Biotopverbund ungestört ungenutzt Sukzession
Bedeutung für Tiergruppe	Amphibien, Überwinterungsbiotop Vögel
Ziele der Entwicklung Maßnahmen	Sukzession 0 - keine Angaben

## Foto

**Fotodatei** 7424\_23\_110812\_1.JPG  
**Bildbeschreibung**  
**Aufnahmerichtung**

**Fotodatei**  
**Bildbeschreibung**  
**Aufnahmerichtung**



## Teilflächenbeschreibung

<b>Teilflächentyp</b>		<b>Teilflächen-Nr.</b>	1
<b>Biotoptyp</b>	Naturnahes Gehölz mittlerer Standorte (2000)	<b>Biotoptyp</b>	HGM
- <b>Zusatz</b>	keine Angabe (XXX)	- <b>gesetzl. Grundl.</b>	
<b>FFH-LRT</b>		<b>FFH-LRT</b>	
<b>Beschreibung</b>		<b>Entw.potential LRT</b>	
Standort: Deich		<b>Hauptfläche</b>	Ja
		<b>Flächenanteil</b>	100 %
		<b>FFH-Unters.Fläche</b>	Nein
		<b>Saatgutfläche</b>	Nein

# Erhebungsbogen

**B**

<b>Projekt</b>	Biotopkartierung Hamburg	<b>Interne Nr.</b>	78789
		<b>DK5   DK5-GK</b>	<b>7424</b> 7426
		<b>DK5 - Name</b>	Reitbrook
<b>Handlungsbedarf</b>	Nein	<b>Biotop-Nr.   alt</b>	<b>23</b> 30
<b>Bearbeitung</b>	HAAM	<b>Kartierung</b>	11.08.2012
<b>Räumliche Abbildung</b>	Fläche	<b>Fläche / Länge [m<sup>2</sup>/m]</b>	12288,6782
<b>Anzahl Abschnitte</b>	1	<b>Breite (lineare Abb.) [m]</b>	

## Weitere Angaben

Merkmal	Wert
<b>Standort, Relief</b>	
Relief	Deichprofil
Belichtung	4 - schattig bis halbschattig
<b>Veg. - Deckg./Ant.</b>	
Gesamt	100 %
1. Baumschicht	50 %
Strauchschicht	60 %
1. Krautschicht	80 %
<b>Veg. - Höhe</b>	
Gesamt, durchschn.	14.00 m

## Zeigerwerte der Pflanzenartenliste (Auswertung)

<b>Standort</b>	<b>Belichtung</b>	halbsonnig	6,5
<b>Boden</b>	<b>Feuchte</b>	mäßig feucht und wechselfeucht	6,2
	<b>Stickstoff (N)</b>	stickstoffreich	6,6
	<b>Reaktion</b>	schwach sauer	6,1
<b>Vegetation</b>	<b>Mahdverträglichkeit</b>	schnittempfindlich bis mäßig schnittverträglich	4,4
<b>Zeigerwerte</b>	<b>Futterwert</b>	geringwertiges Futter	2,6
	<b>Wechselfeuchteanzeiger</b>		3
	<b>Giftpflanzen</b>		1
	<b>Überschw.anzeiger</b>		4

## Pflanzenartenliste

Gruppe / Pflanzenart	MS	M	W	Vs	St	PA	Ph	Sz	VS	V	G	cf	§	Rote Liste			
														HH	ND	SH	D
<b>Tracheobionta (Gefäßpflanzen)</b>																	
Agrostis capillaris (Rotes Straußgras)	7	w		K1													
Alliaria petiolata (Knoblauchsrauke)	7	w		-	-												
Alnus glutinosa (Schwarz-Erle)	7	w		B1													
Alopecurus pratensis (Wiesen-Fuchsschwanz)	7	w		K1													
Arrhenatherum elatius (Glatthafer)	7	z		K1													
Betula pendula (Hänge-Birke)	7	h		B1													
Calamagrostis canescens (Sumpf-Reitgras)	7	z		K1													
Calamagrostis epigejos (Land-Reitgras)	7	z		K1													
Carex hirta (Behaarte Segge)	7	w		K1													
Crataegus laevigata (Zweigrieffliger Weißdorn)	7	w		S													
Crataegus monogyna (Eingrieffliger Weißdorn)	7	z		S													
Dactylis glomerata (Wiesen-Knäuelgras)	7	z		-	-												
Fraxinus excelsior (Gewöhnliche Esche)	7	z		-	-												
Geum urbanum (Echte Nelkenwurz)	7	z		-	-												
Glechoma hederacea (Gundermann)	7	h		-	-												
Humulus lupulus (Hopfen)	7	z		S													
Lonicera periclymenum (Wald-Geißblatt)	7	z		-	-												
Phragmites australis (Schilf)	7	z		K1													
Populus tremula (Zitter-Pappel)	7	z		-	-												
Quercus robur (Stiel-Eiche)	7	h		B1													
Rosa canina (Hunds-Rose)	7	w		S													

# Erhebungsbogen

**B**

<b>Projekt</b>	Biotopkartierung Hamburg	<b>Interne Nr.</b>	78789
		<b>DK5   DK5-GK</b>	<b>7424</b> 7426
<b>Handlungsbedarf</b>	Nein	<b>DK5 - Name</b>	Reitbrook
<b>Bearbeitung</b>	HAAM	<b>Biotop-Nr.   alt</b>	<b>23</b> 30
<b>Räumliche Abbildung</b>	Fläche	<b>Kartierung</b>	11.08.2012
<b>Anzahl Abschnitte</b>	1	<b>Fläche / Länge [m<sup>2</sup>/m]</b>	12288,6782
		<b>Breite (lineare Abb.) [m]</b>	

## Pflanzenartenliste

Gruppe / Pflanzenart	MS	M	W	Vs	St	PA	Ph	Sz	VS	V	G	cf	§	Rote Liste			
														HH	ND	SH	D
Rubus fruticosus agg. (Artengruppe Echte Brombeere)	7	z		S													
Rubus idaeus (Himbeere)	7	z		S													
Salix caprea (Sal-Weide)	7	w		S													
Salix x rubens (Fahl-Weide)	7	w		B1													
Sambucus nigra (Schwarzer Holunder)	7	z		S													
Solanum dulcamara (Bittersüßer Nachtschatten)	7	w		S													
Sorbus aucuparia (Eberesche)	7	z		-	-												
Urtica dioica (Große Brennessel)	7	z		K1													
<b>Anzahl Rote Liste Arten</b>																	
<b>Anzahl Arten</b>																	29

MS: Mengensystem; M: Mengenangabe, W: Bewertung der Art (FFH-Monitoring), Vs: Vegetationsschicht, St: Status, PA: Autor Phänologie; Ph: Phänologie, Sz: Soziabilität, VS: Vitalitätssystem; V: Vitalität, G: Geschlecht, cf: unsichere Bestimmung, §: Schutz nach BNatSchG, HH: Rote Liste Hamburg, Nds: Rote Liste Niedersachsen, SH: Rote Liste Schleswig-Holstein, D: Rote Liste Deutschland

## Teilflächenbeschreibung

<b>Teilflächentyp</b>		<b>Teilflächen-Nr.</b>	2
<b>Biotoptyp</b>	Halbruderale Gras- und Staudenflur mittlerer Standorte (2000)	<b>Biotoptyp</b>	AKM
- <b>Zusatz</b>	keine Angabe (XXX)	- <b>gesetzl. Grundl.</b>	
<b>FFH-LRT</b>		<b>FFH-LRT</b>	
<b>Beschreibung</b>		<b>Entw.potential LRT</b>	
		<b>Hauptfläche</b>	
		<b>Flächenanteil</b>	0 %
		<b>FFH-Unters.Fläche</b>	Nein
		<b>Saatgutfläche</b>	Nein