

Erhebungsbogen

B

Projekt	Biotopkartierung Hamburg	Interne Nr.	78787
		DK5 DK5-GK	7424 7426
		DK5 - Name	Reitbrook
Handlungsbedarf	Nein	Biotop-Nr. alt	22 29
Bearbeitung	HAAM	Kartierung	26.08.2012
Räumliche Abbildung	Fläche	Fläche / Länge [m²/m]	1464,9532
Anzahl Abschnitte	1	Breite (lineare Abb.) [m]	

Gesetzlicher Schutz	§ 14 (2) 2.3 Feldgehölze	Schutz nur teilweise	Nein
----------------------------	--------------------------	-----------------------------	-------------

Gesamtbewertung	6 Wertvoll
– Alter	6 Biotop mittleren Alters, 50 bis 100 Jahre
– Belastungsgrad	6 Flächenhaft geringe oder örtlich stärkere oder Vorbelastung mit deutlichem Einfluß
– Ökolog. Funktion	6 Hohe Bedeutung in einem Biotopkomplex, für den lokalen Biotopverbund oder als Puffer
– Seltenheit	7 Seltener Biotoptyp, mit seltenen oder bedrohten Pflges., gesättigtes Artenspektrum, einige RL-Arten

Bestandsbeschreibung

Von Silber-Weiden geprägtes Wäldchen, in dem sich Mulden befinden, die zum Zeitpunkt der Erfassung z.T. ausgetrocknet, z.T. wasserführend sind. Die südliche Mulde ist vermutlich ganzjährig wassergefüllt. Die Baumschicht bilden v. a. bis zu 15 m hohe Silber-Weiden, die z. T. in die Fläche gestürzt sind und dort wieder neu austreiben. Durchsetzt ist dieser Bestand mit Eschen und einzelnen Schwarz-Erlen. Die Strauchschicht besteht aus Weiden, Eschen und Weißdorn. Die Krautschicht besteht v. a. aus Bittersüßem Nachtschatten, Kletten-Labkraut, Großer Brennnessel, Sumpfschilf und Gundermann. An den Mulden findet sich auch eine typische Ufervegetation; v. a. Sumpfschwertlilie und Wasserschwaden. An der südlichen Mulde auch Flussampfer, Blutweiderich und Rauhaariges Weidenröschen. Die Wasserfläche bzw. der Boden der anderen Mulden ist mit Wasserlinse bedeckt. Teilweise wuren Glasscheiben von Gewächshäusern in der Fläche entsorgt. Die Fläche wurde in der Vorgängerkartierung als Sonstiger Weiden-Auwald eingestuft und als Sumpfwald dem gesetzlichen Schutz unterworfen. Aufgrund der geringen Flächengröße erfolgt nunmehr die Zuordnung zu einem naturnahen Feldgehölz feuchter bis nasser Standorte. Wegen der fehlenden Dominanz von Erlen oder Birken erfolgt keine Zuordnung zu einem Erlen-Birkenbruchwald. Der Torf ist zum Teil tiefgründig und nicht tragfähig. Aufgrund der geringen Flächengröße erfolgt die Zuordnung zu einem Feldgehölz, das aufgrund seiner Lage im landwirtschaftlichen Kontext dem gesetzlichen Biotopschutz unterliegt.

Vorkommen an Biotoptypen				
1	TF	Typ	HF	F.Anteil
2	BTYP	Biotoptyp		- gesetzl. Grundl.
3	Zusatz	Zusatz zum Biotoptypen		
4	LRT	Lebensraumtyp		
1	1		Ja	100 %
2	HGF	Naturnahes Gehölz feuchter bis nasser Standorte (2000)		
1	2			0 %
2	SEZ	Sonstiges, naturnahes, nährstoffreiches Kleingewässer (2000)		
3	XXX	keine Angabe (XXX)		
1	3			0 %
2	STW	Waldtümpel (2000)		
3	XXX	keine Angabe (XXX)		

Räumliche Lage				
Lagebeschreibung	östlich Reitbrooker Westerdeich Grünland			
Nachbarnutzung/en	Deich/Straße Bebauung Gartenbau, Deich mit Straße			
Rechtswert (X)	574110	Hochwert (Y)	5925340	
Bezirk	Bergedorf	Naturraum	Vier- und Marschlande (673.10)	
Stadtteil (OT-Nr.)	Reitbrook (609)	Gemarkung	Reitbrook (614)	

Erhebungsbogen

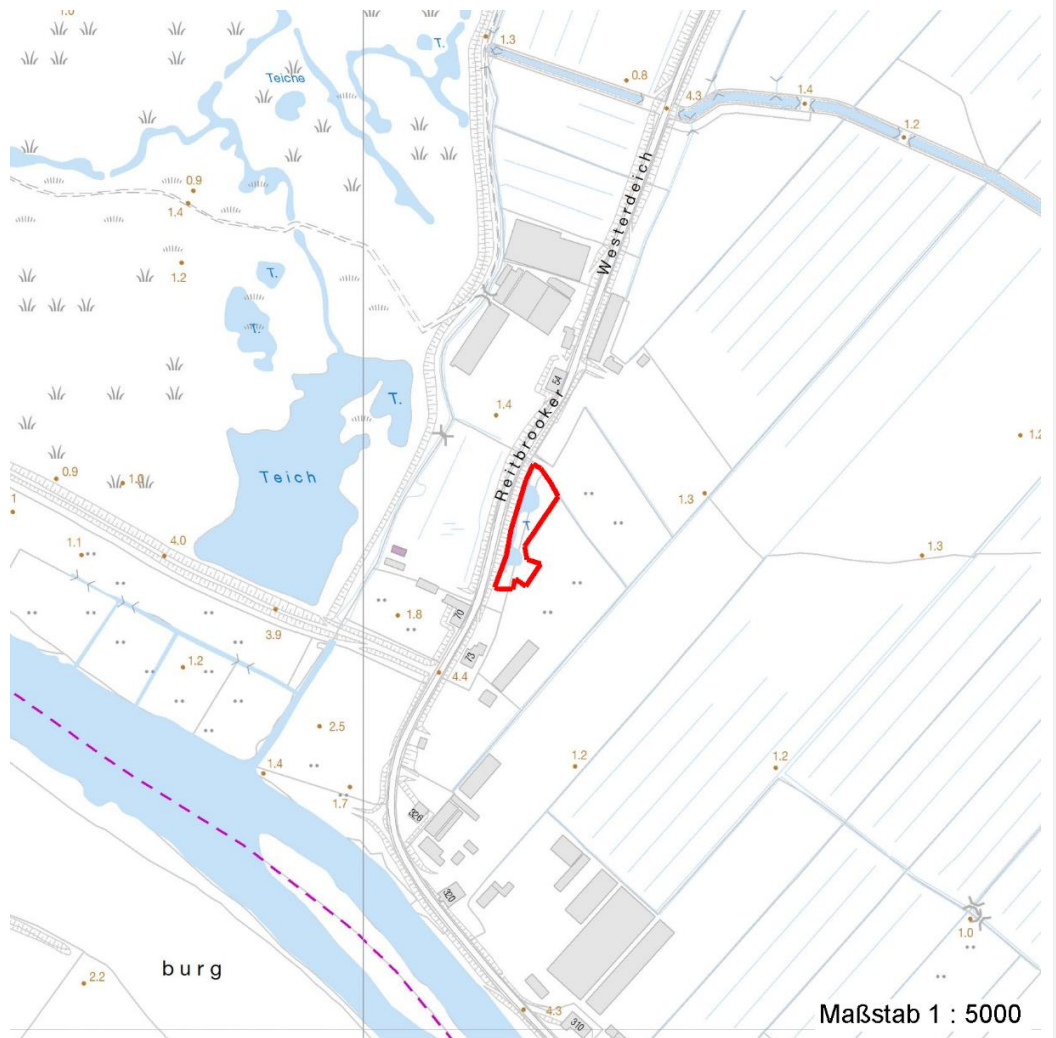
B

Projekt	Biotopkartierung Hamburg		Interne Nr.	78787	
			DK5 DK5-GK	7424	7426
			DK5 - Name	Reitbrook	
Handlungsbedarf	Nein		Biotop-Nr. alt	22	29
Bearbeitung	HAAM	Kopie	Kartierung	26.08.2012	
Räumliche Abbildung	Fläche		Fläche / Länge [m²/m]	1464,9532	
Anzahl Abschnitte	1		Breite (lineare Abb.) [m]		

Räumliche Lage

Digitaler Grünplan	Hafengesamtgebiet	Ramsargebiet	EG-Vogelschutzgeb.
Ausgleichsflächen	Biosphärenreservat	Nationalpark	

NSG / ND / LSG
FFH-GEBIET
Wasserschutzgebiet
Karte



Weitere Erhebungsbögen

Interne Nr.	Interne Nr. Zuordnung	DK5	Biotop-Nr.	Kartierung	Zuordnung	DK5 (GK)	Biotop-Nr. (alt)
78787	52034	7424	22	15.08.1995	K	7426	29
78787	52029	7424	22	14.09.2004	K	7426	29

Zuordnung: N = nachfolgende Kartierung, K = weitere Kartierungen (zeitlich vorher oder nachher)

Foto

Interne Nr.	Index	Dateiname	Aufnahmerichtung
33864	0	7424_22_260812_1.JPG	

Erhebungsbogen

B

Projekt	Biotopkartierung Hamburg	Interne Nr.	78787
		DK5 DK5-GK	7424 7426
		DK5 - Name	Reitbrook
Handlungsbedarf	Nein	Biotop-Nr. alt	22 29
Bearbeitung	HAAM	Kartierung	26.08.2012
Räumliche Abbildung	Fläche	Fläche / Länge [m²/m]	1464,9532
Anzahl Abschnitte	1	Breite (lineare Abb.) [m]	

Weitere Angaben

Merkmal	Wert
Auswertung	
Gefährdung/ Einflüsse	Ablagerung von Muell
Wertgesichtspunkte	Bedeutung für den Biotopverbund naturnah ungenutzt potenzieller Laubfroschlebensraum Feuchtbiotop
zoologisch bedeutsame Strukturen	Kleingewässer
Bedeutung für Tiergruppe	Amphibien Vögel
Ziele der Entwicklung	Sukzession
Maßnahmen	1.11 - Beseitigung von Müll / Gartenabfällen

Foto

Fotodatei 7424_22_260812_1.JPG

Bildbeschreibung
Aufnahmerichtung

Fotodatei

Bildbeschreibung
Aufnahmerichtung



Teilflächenbeschreibung

Teilflächentyp		Teilflächen-Nr.	1
Biotoptyp	Naturnahes Gehölz feuchter bis nasser Standorte (2000)	Biotoptyp	HGF
- Zusatz		- gesetzl. Grundl.	
FFH-LRT		FFH-LRT	
Beschreibung	Standort: Sumpfwald	Entw.potential LRT	
		Hauptfläche	Ja
		Flächenanteil	100 %
		FFH-Unters.Fläche	Nein
		Saatgutfläche	Nein

Erhebungsbogen

B

Projekt	Biotopkartierung Hamburg		Interne Nr.	78787	
			DK5 DK5-GK	7424	7426
Handlungsbedarf	Nein		DK5 - Name	Reitbrook	
Bearbeitung	HAAM	Kopie	Ja	Biotop-Nr. alt	22 29
Räumliche Abbildung	Fläche			Kartierung	26.08.2012
Anzahl Abschnitte	1			Fläche / Länge [m²/m]	1464,9532
				Breite (lineare Abb.) [m]	

Weitere Angaben

Merkmal	Wert
Gewässer	
Böschungshöhe	0.30 m
Gewässertiefe	0.50 m
Länge	10.00 m
Breite	6.00 m
Wasserführung	e - episodisch austrocknend
Strömung	k - keine Strömung
Standort, Relief	
Relief	bewegt, Mulden
Böschungsneigung	flach - 1:2 bis 1:3
Belichtung	4 - schattig bis halbschattig
Luft	keine Besonderheiten
Veg. - Deckg./Ant.	
Gesamt	95 %
1. Baumschicht	70 %
Strauchschicht	30 %
1. Krautschicht	80 %
Veg. - Höhe	
Gesamt, durchschn.	15.00 m

Zeigerwerte der Pflanzenartenliste (Auswertung)

Standort	Belichtung	halbsonnig bis halbschattig	6,2
Boden	Feuchte	feucht	7,4
	Stickstoff (N)	stickstoffreich	7
	Reaktion	neutral	7,2
Vegetation	Mahdverträglichkeit	mäßig schnittverträglich (erster Schnitt nicht vor 1. Juli)	4,7
Zeigerwerte	Futterwert	sehr geringwertiges Futter	1,7
	Wechselfeuchteanzeiger		4
	Giftpflanzen		3
	Überschw.anzeiger		7

Pflanzenartenliste

Gruppe / Pflanzenart	MS	M	W	Vs	St	PA	Ph	Sz	VS	V	G	cf	§	Rote Liste			
														HH	ND	SH	D
Tracheobionta (Gefäßpflanzen)																	
Aegopodium podagraria (Giersch)	7	z		-	-												
Alliaria petiolata (Knoblauchsrauke)	7	w		K1													
Alnus glutinosa (Schwarz-Erle)	7	w		B1													
Alnus glutinosa (Schwarz-Erle)	7	w		S													
Bidens tripartita (Dreiteiliger Zweizahn)	7	w		K1									V				
Calystegia sepium (Zaun-Winde)	7	w		K1													
Carex acutiformis (Sumpf-Segge)	7	h		K1													
Crataegus monogyna (Eingrifflicher Weißdorn)	7	z		S													
Dactylis glomerata (Wiesen-Knäuelgras)	7	z		K1													
Epilobium hirsutum (Zottiges Weidenröschen)	7	w		K1													
Festuca gigantea (Riesen-Schwingel)	7	z		K1													

Erhebungsbogen

B

Projekt	Biotopkartierung Hamburg		Interne Nr.	78787	
			DK5 DK5-GK	7424	7426
Handlungsbedarf	Nein		DK5 - Name	Reitbrook	
Bearbeitung	HAAM	Kopie	Ja	Biotop-Nr. alt	22 29
Räumliche Abbildung	Fläche			Kartierung	26.08.2012
Anzahl Abschnitte	1			Fläche / Länge [m²/m]	1464,9532
				Breite (lineare Abb.) [m]	

Pflanzenartenliste

Gruppe / Pflanzenart	MS	M	W	Vs	St	PA	Ph	Sz	VS	V	G	cf	Rote Liste					
													§	HH	ND	SH	D	
Filipendula ulmaria (Mädesüß)	7	w		K1														
Fraxinus excelsior (Gewöhnliche Esche)	7	w		B1														
Fraxinus excelsior (Gewöhnliche Esche)	7	z		S														
Galium aparine (Kletten-Labkraut)	7	w		K1														
Geum urbanum (Echte Nelkenwurz)	7	z		K1														
Glechoma hederacea (Gundermann)	7	h		K1														
Glyceria maxima (Wasser-Schwaden)	7	z		K1														
Iris pseudacorus (Gelbe Schwertlilie)	7	z		K1									b					
Lemna minor (Kleine Wasserlinse)	7	z		-														
Lonicera periclymenum (Wald-Geißblatt)	7	w		K1														
Lycopus europaeus (Gewöhnlicher Wolfstrapp)	7	z		K1														
Lythrum salicaria (Blut-Weiderich)	7	w		K1														
Phalaris arundinacea (Rohr-Glanzgras)	7	z		K1														
Phragmites australis (Schilf)	7	w		K1														
Prunus domestica (Kultur-Pflaume)	7	w		S														
Rumex hydrolapathum (Fluss-Ampfer)	7	w		K1														
Salix alba (Silber-Weide)	7	h		B1														
Salix x rubens (Fahl-Weide)	7	w		S														
Sambucus nigra (Schwarzer Holunder)	7	w		S														
Scrophularia nodosa (Knotige Braunwurz)	7	w		K1														
Solanum dulcamara (Bittersüßer Nachtschatten)	7	z		K1														
Symphytum officinale (Echter Beinwell)	7	w		K1														
Urtica dioica (Große Brennessel)	7	h		K1														
Anzahl Rote Liste Arten													1					
Anzahl Arten													32					

MS: Mengensystem; M: Mengenangabe, W: Bewertung der Art (FFH-Monitoring), Vs: Vegetationsschicht, St: Status, PA: Autor Phänologie; Ph: Phänologie, Sz: Soziabilität, VS: Vitalitätssystem; V: Vitalität, G: Geschlecht, cf: unsichere Bestimmung, §: Schutz nach BNatSchG, HH: Rote Liste Hamburg, Nds: Rote Liste Niedersachsen, SH: Rote Liste Schleswig-Holstein, D: Rote Liste Deutschland

Teilflächenbeschreibung

Teilflächentyp		Teilflächen-Nr.	2
Biotoptyp	Sonstiges, naturnahes, nährstoffreiches Kleingewässer (2000)	Biotoptyp	SEZ
- Zusatz	keine Angabe (XXX)	- gesetzl. Grundl.	
FFH-LRT Beschreibung		FFH-LRT Entw.potential LRT	
		Hauptfläche	
		Flächenanteil	0 %
		FFH-Unters.Fläche	Nein
		Saatgutfläche	Nein

Erhebungsbogen

B

Projekt	Biotopkartierung Hamburg	Interne Nr.	78787
		DK5 DK5-GK	7424 7426
		DK5 - Name	Reitbrook
Handlungsbedarf	Nein	Biotop-Nr. alt	22 29
Bearbeitung	HAAM	Kartierung	26.08.2012
Räumliche Abbildung	Fläche	Fläche / Länge [m²/m]	1464,9532
Anzahl Abschnitte	1	Breite (lineare Abb.) [m]	

Teilflächenbeschreibung

Teilflächentyp		Teilflächen-Nr.	3
Biotoptyp	Waldtümpel (2000)	Biotoptyp	STW
- Zusatz	keine Angabe (XXX)	- gesetzl. Grundl.	
FFH-LRT		FFH-LRT	
Beschreibung		Entw.potential LRT	
		Hauptfläche	
		Flächenanteil	0 %
		FFH-Unters.Fläche	Nein
		Saatgutfläche	Nein