

Erhebungsbogen

B

Projekt	Biotopkartierung Hamburg	Interne Nr.	78612
		DK5 DK5-GK	7422 7424
		DK5 - Name	Fünfhausen
Handlungsbedarf	Nein	Biotop-Nr. alt	282 125
Bearbeitung	BÜR	Kartierung	10.08.2012
Räumliche Abbildung	Linie	Fläche / Länge [m²/m]	980,836
Anzahl Abschnitte	3	Breite (lineare Abb.) [m]	2,7

Gesetzlicher Schutz **kein gesetzl. Schutz** **kein gesetzlich geschütztes Biotop** **Schutz nur teilweise** **Nein**

Gesamtbewertung	7	Besonders wertvoll
– Alter		
– Belastungsgrad	5	Flächenhaft mittlere oder örtlich starke Belastung
– Ökolog. Funktion	7	Sehr hohe Bedeutung in einem Biotopkomplex, für den lokalen Biotopverbund oder als Puffer
– Seltenheit	7	Seltener Biotoptyp, mit seltenen oder bedrohten Pflges., gesättigtes Artenspektrum, einige RL-Arten

Bestandsbeschreibung

Artenreiche, sehr flache, wasserführende Gräben im beweideten Grünland. Die Uferbereiche sind stark trittbelastet und bulstig. Einer der Gräben verläuft geschwungen entlang des nördlich gelegenen Kleingewässer-Biotops, die anderen in N-S-Richtung.
Die Nährstoffverhältnisse liegen im mittleren Bereich. Mit dem Sumpfbloodauge kommt sogar ein typischer Zeiger von Nährstoffarmut vor.
Insgesamt sind 3 Arten der Hamburger Roten Liste vertreten.

Vorkommen an Biototypen

1	TF	Typ	HF	F.Anteil
2	BTYP	Biototyp		- gesetzl. Grundl.
3	Zusatz	Zusatz zum Biototypen		
4	LRT	Lebensraumtyp		
1	1		Ja	100 %
2	FGM	Graben mittlerer Nährstoffgehalte mit Stillgewässercharakter (2000)		
3	gf	Froschbiß-Flußampfer-Typ (gf)		

Räumliche Lage

Lagebeschreibung	zw. Fersenweg und Nördl. Kirchwerder Sammelgraben		
Nachbarnutzung/en	Weidegrünland		
Rechtswert (X)	575654	Hochwert (Y)	5922350
Bezirk	Bergedorf	Naturraum	Vier- und Marschlande (673.10)
Stadtteil (OT-Nr.)	Kirchwerder (607)	Gemarkung	Kirchwerder (607)
Digitaler Grünplan	<input type="checkbox"/> Hafengesamtgebiet	<input type="checkbox"/> Ramsargebiet	<input type="checkbox"/> EG-Vogelschutzgeb.
Ausgleichsflächen	<input checked="" type="checkbox"/> Biosphärenreservat	<input type="checkbox"/> Nationalpark	
NSG / ND / LSG	NSG Kirchwerder Wiesen [HH-605 / Anteil: 71%]		
FFH-GEBIET	Kirchwerder Wiesen [DE 2526-304 / Anteil: 71%]		
Wasserschutzgebiet			

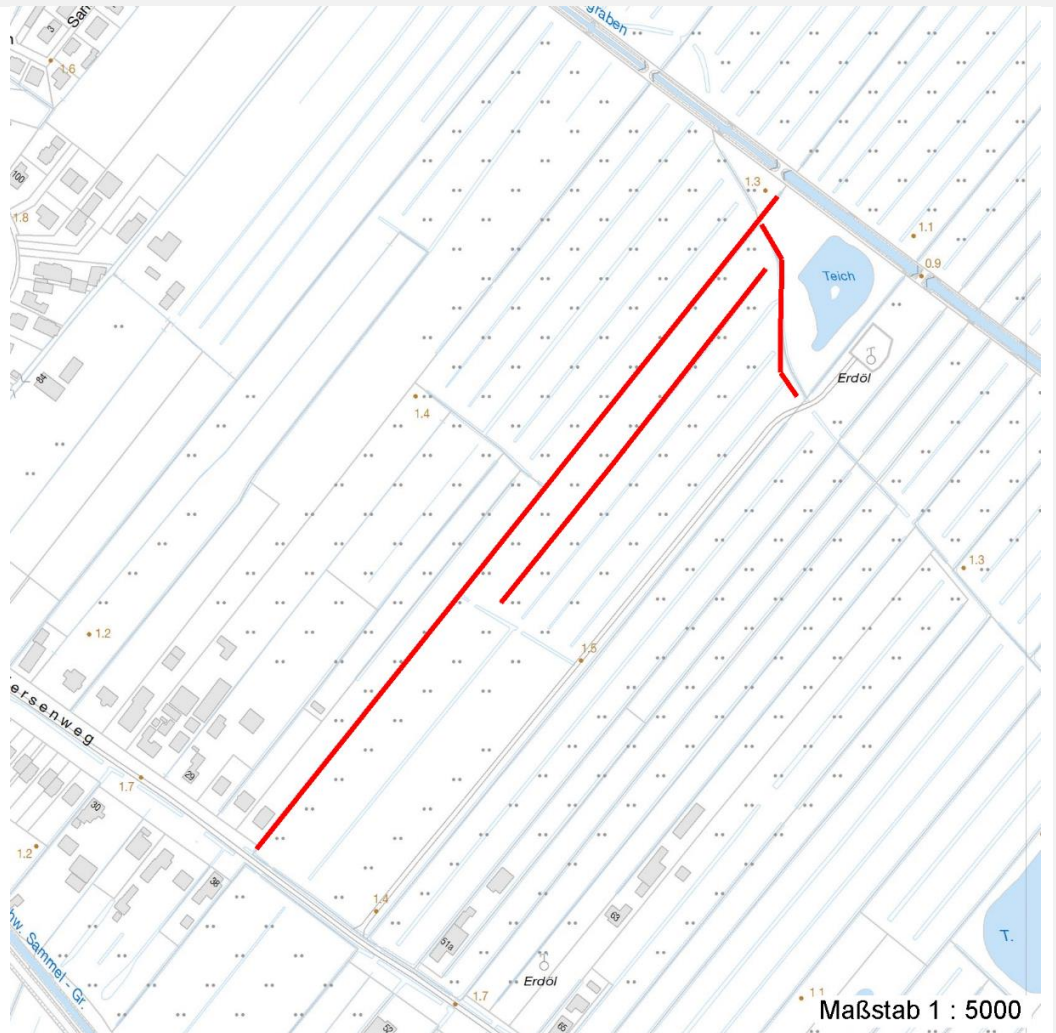
Erhebungsbogen

B

Projekt	Biotopkartierung Hamburg	Interne Nr.	78612
		DK5 DK5-GK	7422 7424
		DK5 - Name	Fünfhausen
Handlungsbedarf	Nein	Biotop-Nr. alt	282 125
Bearbeitung	BÜR	Kartierung	10.08.2012
Räumliche Abbildung	Linie	Fläche / Länge [m²/m]	980,836
Anzahl Abschnitte	3	Breite (lineare Abb.) [m]	2,7

Räumliche Lage

Karte



Weitere Erhebungsbögen

Interne Nr.	Interne Nr. Zuordnung	DK5	Biotop-Nr.	Kartierung	Zuordnung	DK5 (GK)	Biotop-Nr. (alt)
78612	51536	7422	29	12.10.2005	<	7424	61
78612	51717	7422	268	02.09.2011	>	7424	106

Zuordnung: N = nachfolgende Kartierung, K = weitere Kartierungen (zeitlich vorher oder nachher)

Foto

Interne Nr.	Index	Dateiname	Aufnahmerichtung
32099	0	7422_282_100812_1.JPG	
32100	0	7422_282_100812_2.JPG	

Weitere Angaben

Merkmal	Wert
---------	------

Auswertung

28.09.2022

Erhebungsbogen

B

Projekt	Biotopkartierung Hamburg	Interne Nr.	78612
		DK5 DK5-GK	7422 7424
		DK5 - Name	Fünfhausen
Handlungsbedarf	Nein	Biotop-Nr. alt	282 125
Bearbeitung	BÜR	Kartierung	10.08.2012
Räumliche Abbildung	Linie	Fläche / Länge [m²/m]	980,836
Anzahl Abschnitte	3	Breite (lineare Abb.) [m]	2,7

Weitere Angaben

Merkmal	Wert
Gefährdung/ Einflüsse	Beseitigung der Gräben Eutrophierung Entwässerung
Wertgesichtspunkte	Artenreich Teil eines größeren Biotopkomplexes Bestandteil der historischen Kulturlandschaft Bedeutung für den Biotopverbund Vorkommen seltener Pflanzen
zoologisch bedeutsame Strukturen Bedeutung für Tiergruppe	Kleingewässer, wasserführende Gräben Amphibien Mollusken Libellen
Maßnahmen	4.13 - Wasserstand anheben, Flächen vernässen 4.22 - Erhaltung der Gräben 4.9 - keine oder nur extensive Düngung
Größe	
Breite	2.70 m

Foto

Fotodatei 7422_282_100812_1.JPG

Bildbeschreibung
Aufnahmerichtung



Fotodatei 7422_282_100812_2.JPG

Bildbeschreibung
Aufnahmerichtung



Erhebungsbogen

B

Projekt	Biotopkartierung Hamburg	Interne Nr.	78612
		DK5 DK5-GK	7422 7424
		DK5 - Name	Fünfhausen
Handlungsbedarf	Nein	Biotop-Nr. alt	282 125
Bearbeitung	BÜR	Kartierung	10.08.2012
Räumliche Abbildung	Linie	Fläche / Länge [m²/m]	980,836
Anzahl Abschnitte	3	Breite (lineare Abb.) [m]	2,7

Teilflächenbeschreibung

Teilflächentyp		Teilflächen-Nr.	1
Biotoptyp	Graben mittlerer Nährstoffgehalte mit Stillgewässercharakter (2000)	Biotoptyp	FGM
- Zusatz	Froschbiß-Flußampfer-Typ (gf)	- gesetzl. Grundl.	
FFH-LRT		FFH-LRT	
Beschreibung		Entw.potential LRT	
		Hauptfläche	Ja
		Flächenanteil	100 %
		FFH-Unters.Fläche	Nein
		Saatgutfläche	Nein

Weitere Angaben

Merkmal	Wert
Boden	
Feuchte	9 - sehr naß
Reaktion	6 - schwach sauer
Stickstoffgehalt	6 - mäßig stickstoffarm bis stickstoffreich
Standort, Relief	
Belichtung	7 - halbsonnig
Zusätze - Btyp	gj - Binsen-Typ gl - Wasserlinsen-Typ
Veg. - Zeigerwerte	
Anz. Wechselfeuchtezeiger	8
Anz. Überschwemmungsz.	9
Anz. Magerkeitszeiger (N < 4)	11
Anteil Magerkeitszeiger (N < 4)	32 %

Zeigerwerte der Pflanzenartenliste (Auswertung)

Standort	Belichtung	halbsonnig	7,2
Boden	Feuchte	sehr naß	9,4
	Stickstoff (N)	mäßig stickstoffarm bis stickstoffreich	5,5
	Reaktion	schwach sauer	5,8
Vegetation	Mahdverträglichkeit	schnittempfindlich bis mäßig schnittverträglich	4
Zeigerwerte	Futterwert	fast wertloses Futter	1,1
	Wechselfeuchteanzeiger		8
	Giftpflanzen		4
	Überschw.anzeiger		9

Pflanzenartenliste

Gruppe / Pflanzenart	MS	M	W	Vs	St	PA	Ph	Sz	VS	V	G	cf	§	Rote Liste			
														HH	ND	SH	D
Tracheobionta (Gefäßpflanzen)																	
Alisma plantago-aquatica (Gewöhnlicher Froschlöffel)	7	w		-	-												
Alnus glutinosa (Schwarz-Erle)	7	w		-	-												

Erhebungsbogen

B

Projekt	Biotopkartierung Hamburg		Interne Nr.	78612	
			DK5 DK5-GK	7422	7424
			DK5 - Name	Fünfhausen	
Handlungsbedarf	Nein		Biotop-Nr. alt	282	125
Bearbeitung	BÜR	Kopie	Kartierung	10.08.2012	
Räumliche Abbildung	Linie		Fläche / Länge [m²/m]	980,836	
Anzahl Abschnitte	3		Breite (lineare Abb.) [m]	2,7	

Pflanzenartenliste

Gruppe / Pflanzenart	MS	M	W	Vs	St	PA	Ph	Sz	VS	V	G	cf	§	Rote Liste				
														HH	ND	SH	D	
Bidens cernua (Nickender Zweizahn)	7	w		-	-													
Bidens frondosa (Schwarzfrüchtiger Zweizahn)	7	w		-	-													
Butomus umbellatus (Schwanenblume)	7	w		-	-											3		
Caltha palustris (Sumpf-Dotterblume)	7	w		-	-									3	3	V	V	
Carex acuta (Schlank-Segge)	7	z		-	-												V	
Carex hirta (Behaarte Segge)	7	w		-	-													
Carex pseudocyperus (Scheinzyper-Segge)	7	w		-	-													
Comarum palustre (Sumpf-Blutauge)	7	w		-	-									V		3		
Crataegus monogyna (Eingrifflicher Weißdorn)	7	w		-	-													
Elodea canadensis (Kanadische Wasserpest)	7	z		-	-													
Epilobium palustre (Sumpf-Weidenröschen)	7	w		-	-									V				V
Glechoma hederacea (Gundermann)	7	w		-	-													
Glyceria maxima (Wasser-Schwaden)	7	w		-	-													
Hottonia palustris (Wasserfeder)	7	w		-	-								b	V		V	V	
Hydrocharis morsus-ranae (Froschbiß)	7	h		-	-									V		V	V	
Juncus articulatus (Glieder-Binse)	7	w		-	-													
Juncus effusus (Flutter-Binse)	7	h		-	-													
Lemna minor (Kleine Wasserlinse)	7	w		-	-													
Lemna trisulca (Dreifurchige Wasserlinse)	7	w		-	-									V				
Lotus pedunculatus (Sumpf-Hornklee)	7	w		-	-												V	
Lychnis flos-cuculi (Kuckucks-Lichtnelke)	7	w		-	-											3		
Lycopus europaeus (Gewöhnlicher Wolfstrapp)	7	w		-	-													
Lythrum salicaria (Blut-Weiderich)	7	w		-	-													
Myosotis scorpioides (Sumpf-Vergissmeinnicht)	7	w		-	-												V	
Peucedanum palustre (Sumpf-Haarstrang)	7	w		-	-									3		V		
Phragmites australis (Schilf)	7	z		-	-													
Potamogeton natans (Schwimmendes Laichkraut)	7	z		-	-													
Potentilla anserina (Gänse-Fingerkraut)	7	w		-	-													
Ranunculus acris (Scharfer Hahnenfuß)	7	w		-	-													
Ranunculus flammula (Brennender Hahnenfuß)	7	w		-	-												V	
Rumex hydrolapathum (Fluss-Ampfer)	7	w		-	-													
Sagittaria sagittifolia (Gewöhnliches Pfeilkraut)	7	z		-	-													
Salix cinerea (Grau-Weide)	7	w		-	-													
Sium latifolium (Breitblättriger Merk)	7	w		-	-										3			
Sparganium emersum (Einfacher Igelkolben)	7	z		-	-													
Sparganium erectum (Ästiger Igelkolben)	7	z		-	-													
Spirodela polyrhiza (Vielwurzlige Teichlinse)	7	w		-	-													
Anzahl Rote Liste Arten														8	2	10	4	
Anzahl Arten														39				

MS: Mengensystem; M: Mengenangabe, W: Bewertung der Art (FFH-Monitoring), Vs: Vegetationsschicht, St: Status, PA: Autor Phänologie; Ph: Phänologie, Sz: Soziabilität, VS: Vitalitätssystem; V: Vitalität, G: Geschlecht, cf: unsichere Bestimmung, §: Schutz nach BNatSchG, HH: Rote Liste Hamburg, Nds: Rote Liste Niedersachsen, SH: Rote Liste Schleswig-Holstein, D: Rote Liste Deutschland