

# Erhebungsbogen

**B**

<b>Projekt</b>	Biotopkartierung Hamburg	<b>Interne Nr.</b>	78605
		<b>DK5   DK5-GK</b>	<b>7422</b> 7424
		<b>DK5 - Name</b>	Fünfhausen
<b>Handlungsbedarf</b>	Nein	<b>Biotop-Nr.   alt</b>	<b>278</b> 118
<b>Bearbeitung</b>	BÜR	<b>Kartierung</b>	10.08.2012
<b>Räumliche Abbildung</b>	Linie	<b>Fläche / Länge [m<sup>2</sup>/m]</b>	1074,173
<b>Anzahl Abschnitte</b>	5	<b>Breite (lineare Abb.) [m]</b>	5

**Gesetzlicher Schutz** § 30 (2) 1.2 Natürliche oder naturnahe stehende Gewässer **Schutz nur teilweise** Ja

<b>Gesamtbewertung</b>	7	Besonders wertvoll
– <b>Alter</b>	6	Biotop mittleren Alters, 50 bis 100 Jahre
– <b>Belastungsgrad</b>	5	Flächenhaft mittlere oder örtlich starke Belastung
– <b>Ökolog. Funktion</b>	7	Sehr hohe Bedeutung in einem Biotopkomplex, für den lokalen Biotopverbund oder als Puffer
– <b>Seltenheit</b>	7	Seltener Biotoptyp, mit seltenen oder bedrohten Pflges., gesättigtes Artenspektrum, einige RL-Arten

## Bestandsbeschreibung

Artenreiche, wasserführende Gräben im Feuchtgrünland. Die Uferbereiche sind flach und begünstigen die Vernässung des Grünlands. Mit Krebschwere und Froschbiss in streckenweise dichten Beständen kommen zwei bundesweit bedrohte Arten vor.

Die stellenweise bis zur Uferlinie hinaus gemähten Uferbereiche werden neben kleineren Schilfröhricht-Beständen von zahlreichen Exemplaren des Sumpf-Haarstrangs gesäumt. In Abschnitt 3 sind Teile des Grabens durch das dortige Gehölzaufkommen (Schwarz-Erle, Hänge-Birke, Grau-Erle) beschattet.

Die Abschnitte mit Krebschwerenbeständen sind als artenreiche Krebschweren-Gräben nach § 30 BNatSchG geschützt.

## Vorkommen an Biotoptypen

1	TF	Typ	HF	F.Anteil
2	BTYP	Biotoptyp	- gesetzl. Grundl.	
3	Zusatz	Zusatz zum Biotoptypen		
4	LRT	Lebensraumtyp		
1	1		Ja	100 %
2	FGR	Nährstoffreicher Graben mit Stillgewässercharakter (2000)		

## Räumliche Lage

<b>Lagebeschreibung</b>	e Durchdeich, n Nördl. Kirchw. Sammelgraben		
<b>Nachbarnutzung/en</b>	Grünland, gemäht (+ etwas Brachgrünland)		
<b>Rechtswert (X)</b>	575641	<b>Hochwert (Y)</b>	5923288
<b>Bezirk</b>	Bergedorf	<b>Naturraum</b>	Vier- und Marschlande (673.10)
<b>Stadtteil (OT-Nr.)</b>	Kirchwerder (607)	<b>Gemarkung</b>	Kirchwerder (607)
<b>Digitaler Grünplan</b>	<input type="checkbox"/> <b>Hafengesamtgebiet</b>	<input type="checkbox"/> <b>Ramsargebiet</b>	<input type="checkbox"/> <b>EG-Vogelschutzgeb.</b>
<b>Ausgleichsflächen</b>	<input checked="" type="checkbox"/> <b>Biosphärenreservat</b>	<input type="checkbox"/> <b>Nationalpark</b>	<input type="checkbox"/>
<b>NSG / ND / LSG</b>			
<b>FFH-GEBIET</b>			
<b>Wasserschutzgebiet</b>			

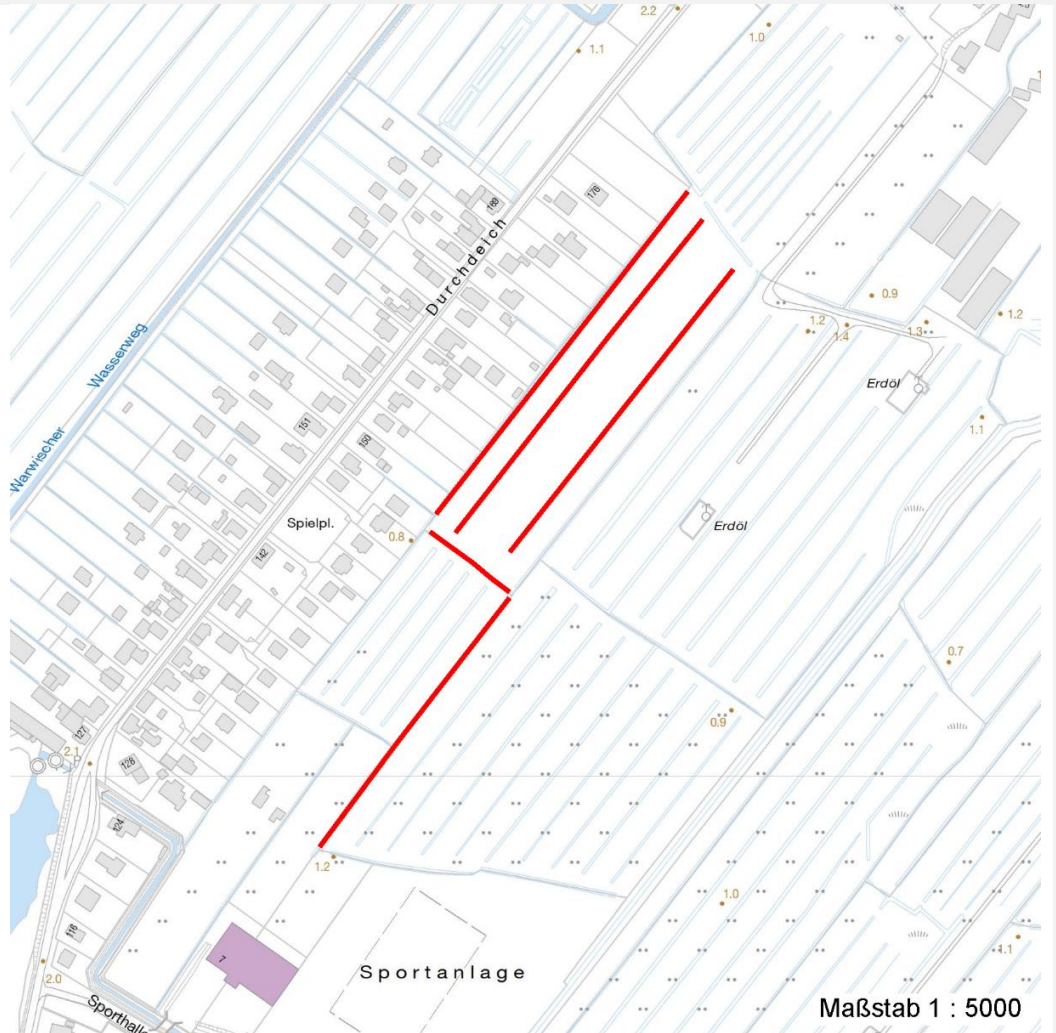
# Erhebungsbogen

**B**

<b>Projekt</b>	Biotopkartierung Hamburg	<b>Interne Nr.</b>	78605
		<b>DK5   DK5-GK</b>	<b>7422</b> 7424
		<b>DK5 - Name</b>	Fünfhausen
<b>Handlungsbedarf</b>	Nein	<b>Biotop-Nr.   alt</b>	<b>278</b> 118
<b>Bearbeitung</b>	BÜR	<b>Kartierung</b>	10.08.2012
<b>Räumliche Abbildung</b>	Linie	<b>Fläche / Länge [m<sup>2</sup>/m]</b>	1074,173
<b>Anzahl Abschnitte</b>	5	<b>Breite (lineare Abb.) [m]</b>	5

## Räumliche Lage

### Karte



## Weitere Erhebungsbögen

Interne Nr.	Interne Nr. Zuordnung	DK5	Biotop-Nr.	Kartierung	Zuordnung	DK5 (GK)	Biotop-Nr. (alt)
78605	51699	7422	253	27.09.2005	<	7424	71

Zuordnung: N = nachfolgende Kartierung, K = weitere Kartierungen (zeitlich vorher oder nachher)

## Foto

Interne Nr.	Index	Dateiname	Aufnahmerichtung
32170	0	7422_278_100812_1.JPG	
32171	0	7422_278_100812_2.JPG	

## Weitere Angaben

Merkmal	Wert
<b>Auswertung</b>	
Gefährdung/ Einflüsse	Entwässerung

# Erhebungsbogen

**B**

<b>Projekt</b>	Biotopkartierung Hamburg	<b>Interne Nr.</b>	78605
		<b>DK5   DK5-GK</b>	<b>7422</b> 7424
<b>Handlungsbedarf</b>	Nein	<b>DK5 - Name</b>	Fünfhausen
<b>Bearbeitung</b>	BÜR	<b>Biotop-Nr.   alt</b>	<b>278</b> 118
<b>Räumliche Abbildung</b>	Linie	<b>Kartierung</b>	10.08.2012
<b>Anzahl Abschnitte</b>	5	<b>Fläche / Länge [m<sup>2</sup>/m]</b>	1074,173
		<b>Breite (lineare Abb.) [m]</b>	5

## Weitere Angaben

Merkmal	Wert
Wertgesichtspunkte	Mahd der Uferbereiche Intensive Nutzung oder Pflege Eutrophierung Artenreich Landschaftstypischer Biotop Gut entwickelte, biotoptypische Vegetation Blütenreich Vorkommen seltener Pflanzen Alter, gut entwickelter Biotop Bestandteil der historischen Kulturlandschaft
zoologisch bedeutsame Strukturen	Kleingewässer, wasserführende Gräben Ufergehölze
Bedeutung für Tiergruppe	Libellen Tagfalter Mollusken Amphibien Wirbellose, sonstige
Maßnahmen	Wassergebundene Insekten 4.9 - keine oder nur extensive Düngung Mahd der Uferbereiche einschränken 4.13 - Wasserstand anheben, Flächen vernässen
<b>Größe</b>	
Breite	5.00 m



# Erhebungsbogen

**B**

<b>Projekt</b>	Biotopkartierung Hamburg	<b>Interne Nr.</b>	78605
<b>Handlungsbedarf</b>	Nein	<b>DK5   DK5-GK</b>	<b>7422</b> 7424
<b>Bearbeitung</b>	BÜR	<b>DK5 - Name</b>	Fünfhausen
<b>Räumliche Abbildung</b>	Linie	<b>Biotop-Nr.   alt</b>	<b>278</b> 118
<b>Anzahl Abschnitte</b>	5	<b>Kartierung</b>	10.08.2012
		<b>Fläche / Länge [m<sup>2</sup>/m]</b>	1074,173
		<b>Breite (lineare Abb.) [m]</b>	5

## Foto

**Fotodatei** 7422\_278\_100812\_1.JPG  
**Bildbeschreibung**  
**Aufnahmerichtung**



**Fotodatei** 7422\_278\_100812\_2.JPG  
**Bildbeschreibung**  
**Aufnahmerichtung**



## Teilflächenbeschreibung

<b>Teilflächentyp</b>		<b>Teilflächen-Nr.</b>	1
<b>Biotoptyp</b>	Nährstoffreicher Graben mit Stillgewässercharakter (2000)	<b>Biotoptyp</b>	FGR
- Zusatz		- gesetzl. Grundl.	
<b>FFH-LRT</b>		<b>FFH-LRT</b>	
<b>Beschreibung</b>		<b>Entw.potential LRT</b>	
		<b>Hauptfläche</b>	Ja
		<b>Flächenanteil</b>	100 %
		<b>FFH-Unters.Fläche</b>	Nein
		<b>Saatgutfläche</b>	Nein

# Erhebungsbogen

**B**

<b>Projekt</b>	Biotopkartierung Hamburg	<b>Interne Nr.</b>	78605
		<b>DK5   DK5-GK</b>	<b>7422</b> 7424
		<b>DK5 - Name</b>	Fünfhausen
<b>Handlungsbedarf</b>	Nein	<b>Biotop-Nr.   alt</b>	<b>278</b> 118
<b>Bearbeitung</b>	BÜR	<b>Kartierung</b>	10.08.2012
<b>Räumliche Abbildung</b>	Linie	<b>Fläche / Länge [m<sup>2</sup>/m]</b>	1074,173
<b>Anzahl Abschnitte</b>	5	<b>Breite (lineare Abb.) [m]</b>	5

## Weitere Angaben

Merkmal	Wert
<b>Boden</b>	
Feuchte	9 - sehr naß
Reaktion	7 - neutral
Stickstoffgehalt	6 - mäßig stickstoffarm bis stickstoffreich
<b>Gewässer</b>	
Breite	1.50 m
Trübung	k - klar, keine Trübung
<b>Standort, Relief</b>	
Böschungsneigung	flach - 1:2 bis 1:3
Belichtung	7 - halbsonnig
Zusätze - Btyp	* - Bedeutung als Lebensraum gefährdeter Arten gk - Krebscheren-Typ gr - Röhricht-Typ
<b>Veg. - Zeigerwerte</b>	
Anz. Wechselfeuchtezeiger	6
Anz. Überschwemmungsz.	7
Anz. Magerkeitszeiger (N < 4)	6
Anteil Magerkeitszeiger (N < 4)	25 %

## Zeigerwerte der Pflanzenartenliste (Auswertung)

<b>Standort</b>	<b>Belichtung</b>	halbsonnig	7
<b>Boden</b>	<b>Feuchte</b>	sehr naß	9,2
	<b>Stickstoff (N)</b>	mäßig stickstoffarm bis stickstoffreich	6,2
	<b>Reaktion</b>	neutral	6,8
<b>Vegetation</b>	<b>Mahdverträglichkeit</b>	schnittempfindlich bis mäßig schnittverträglich	3,6
<b>Zeigerwerte</b>	<b>Futterwert</b>	sehr geringwertiges Futter	1,6
	<b>Wechselfeuchteanzeiger</b>		6
	<b>Giftpflanzen</b>		5
	<b>Überschw.anzeiger</b>		7

## Pflanzenartenliste

Gruppe / Pflanzenart	MS	M	W	Vs	St	PA	Ph	Sz	VS	V	G	cf	Rote Liste					
													§	HH	ND	SH	D	
<b>Tracheobionta (Gefäßpflanzen)</b>																		
Agrostis gigantea (Riesen-Straußgras)	7	w		-	-													
Alisma plantago-aquatica (Gewöhnlicher Froschlöffel)	7	z		-	-													
Alnus glutinosa (Schwarz-Erle)	7	z		-	-													
Betula pendula (Hänge-Birke)	7	w		-	-													
Butomus umbellatus (Schwanenblume)	7	w		-	-												3	
Carex acuta (Schlank-Segge)	7	z		-	-													V
Dryopteris carthusiana (Dorniger Wurmfarne)	7	w		-	-													
Filipendula ulmaria (Mädesüß)	7	z		-	-													
Galeopsis tetrahit (Gewöhnlicher Hohlzahn)	7	w		-	-													
Glechoma hederacea (Gundermann)	7	w		-	-													
Glyceria maxima (Wasser-Schwaden)	7	z		-	-													

# Erhebungsbogen

**B**

<b>Projekt</b>	Biotopkartierung Hamburg	<b>Interne Nr.</b>	78605
		<b>DK5   DK5-GK</b>	<b>7422</b> 7424
		<b>DK5 - Name</b>	Fünfhausen
<b>Handlungsbedarf</b>	Nein	<b>Biotop-Nr.   alt</b>	<b>278</b> 118
<b>Bearbeitung</b>	BÜR	<b>Kartierung</b>	10.08.2012
<b>Räumliche Abbildung</b>	Linie	<b>Fläche / Länge [m<sup>2</sup>/m]</b>	1074,173
<b>Anzahl Abschnitte</b>	5	<b>Breite (lineare Abb.) [m]</b>	5

## Pflanzenartenliste

Gruppe / Pflanzenart	MS	M	W	Vs	St	PA	Ph	Sz	VS	V	G	cf	Rote Liste						
													§	HH	ND	SH	D		
Humulus lupulus (Hopfen)	7	w		-	-														
Hydrocharis morsus-ranae (Froschbiß)	7	z		-	-											V		V	V
Iris pseudacorus (Gelbe Schwertlilie)	7	w		-	-									b					
Juncus effusus (Flutter-Binse)	7	w		-	-														
Lycopus europaeus (Gewöhnlicher Wolfstrapp)	7	w		-	-														
Lythrum salicaria (Blut-Weiderich)	7	w		-	-														
Myosotis scorpioides (Sumpf-Vergissmeinnicht)	7	w		-	-														V
Peucedanum palustre (Sumpf-Haarstrang)	7	z		-	-											3		V	
Phalaris arundinacea (Rohr-Glanzgras)	7	w		-	-														
Phragmites australis (Schilf)	7	z		-	-														
Rubus fruticosus agg. (Artengruppe Echte Brombeere)	7	w		-	-														
Rumex hydrolapathum (Fluss-Ampfer)	7	z		-	-														
Sagittaria sagittifolia (Gewöhnliches Pfeilkraut)	7	w		-	-														
Salix cinerea (Grau-Weide)	7	w		-	-														
Senecio paludosus (Sumpf-Greiskraut)	7	w		-	-											2	2	2	3
Sium latifolium (Breitblättriger Merk)	7	w		-	-											3			
Solanum dulcamara (Bittersüßer Nachtschatten)	7	w		-	-														
Stratiotes aloides (Krebsschere)	7	z		-	-									b	3	3	3	3	3
Urtica dioica (Große Brennessel)	7	w		-	-														
<b>Anzahl Rote Liste Arten</b>													<b>5</b>	<b>3</b>	<b>6</b>	<b>3</b>			
<b>Anzahl Arten</b>													<b>30</b>						

MS: Mengensystem; M: Mengenangabe, W: Bewertung der Art (FFH-Monitoring), Vs: Vegetationsschicht, St: Status, PA: Autor Phänologie; Ph: Phänologie, Sz: Soziabilität, VS: Vitalitätssystem; V: Vitalität, G: Geschlecht, cf: unsichere Bestimmung, §: Schutz nach BNatSchG, HH: Rote Liste Hamburg, Nds: Rote Liste Niedersachsen, SH: Rote Liste Schleswig-Holstein, D: Rote Liste Deutschland