

Erhebungsbogen

B

Projekt	Biotopkartierung Hamburg	Interne Nr.	78604
		DK5 DK5-GK	7422 7424
		DK5 - Name	Fünfhausen
Handlungsbedarf	Nein	Biotop-Nr. alt	277 117
Bearbeitung	BÜR	Kartierung	10.08.2012
Räumliche Abbildung	Linie	Fläche / Länge [m²/m]	1634,109
Anzahl Abschnitte	9	Breite (lineare Abb.) [m]	1,5

Gesetzlicher Schutz **_ kein gesetzl. Schutz kein gesetzlich geschütztes Biotop** **Schutz nur teilweise** **Nein**

Gesamtbewertung	6	Wertvoll
– Alter	7	Biotop hohen Alters, 100 bis 200 Jahre
– Belastungsgrad	5	Flächenhaft mittlere oder örtlich starke Belastung
– Ökolog. Funktion	6	Hohe Bedeutung in einem Biotopkomplex, für den lokalen Biotopverbund oder als Puffer
– Seltenheit	6	Seltener Biotoptyp, ohne seltene oder bedrohte Pflges., ungesättigtes Artenspektrum, reliktsche RL-Arten

Bestandsbeschreibung

Schmale, wasserführende Gräben im Feuchtgrünland, mit einer mäßig artenreichen Artenzusammensetzung. Die Ufervegetation wird vorwiegend durch Schlank-Segge, Wasser-Schwaden und Breitblättrigem Rohrkolben geprägt. Auf dem Wasser florieren stellenweise dichte Bestände von Kleiner Wasserlinse und Froschbiss.

Vorkommen an Biotoptypen

1	TF	Typ	HF	F.Anteil
2	BTYP	Biotoptyp		- gesetzl. Grundl.
3	Zusatz	Zusatz zum Biotoptypen		
4	LRT	Lebensraumtyp		
1	1		Ja	80 %
2	FGR	Nährstoffreicher Graben mit Stillgewässercharakter (2000)		
3	gr	Röhricht-Typ (gr)		
1	2			20 %
2	FGV	Stark verlandeter, austrocknender Graben (2000)		

Räumliche Lage

Lagebeschreibung	e Durchdeich, n Nördl. Kirchw. Sammelgraben		
Nachbarnutzung/en	Intensivgrünland		
Rechtswert (X)	575826	Hochwert (Y)	5923183
Bezirk	Bergedorf	Naturraum	Vier- und Marschlande (673.10)
Stadtteil (OT-Nr.)	Kirchwerder (607)	Gemarkung	Kirchwerder (607)
Digitaler Grünplan	<input type="checkbox"/> Hafengesamtgebiet	<input type="checkbox"/> Ramsargebiet	<input type="checkbox"/> EG-Vogelschutzgeb.
Ausgleichsflächen	<input type="checkbox"/> Biosphärenreservat	<input type="checkbox"/> Nationalpark	<input type="checkbox"/>
NSG / ND / LSG			
FFH-GEBIET			
Wasserschutzgebiet			

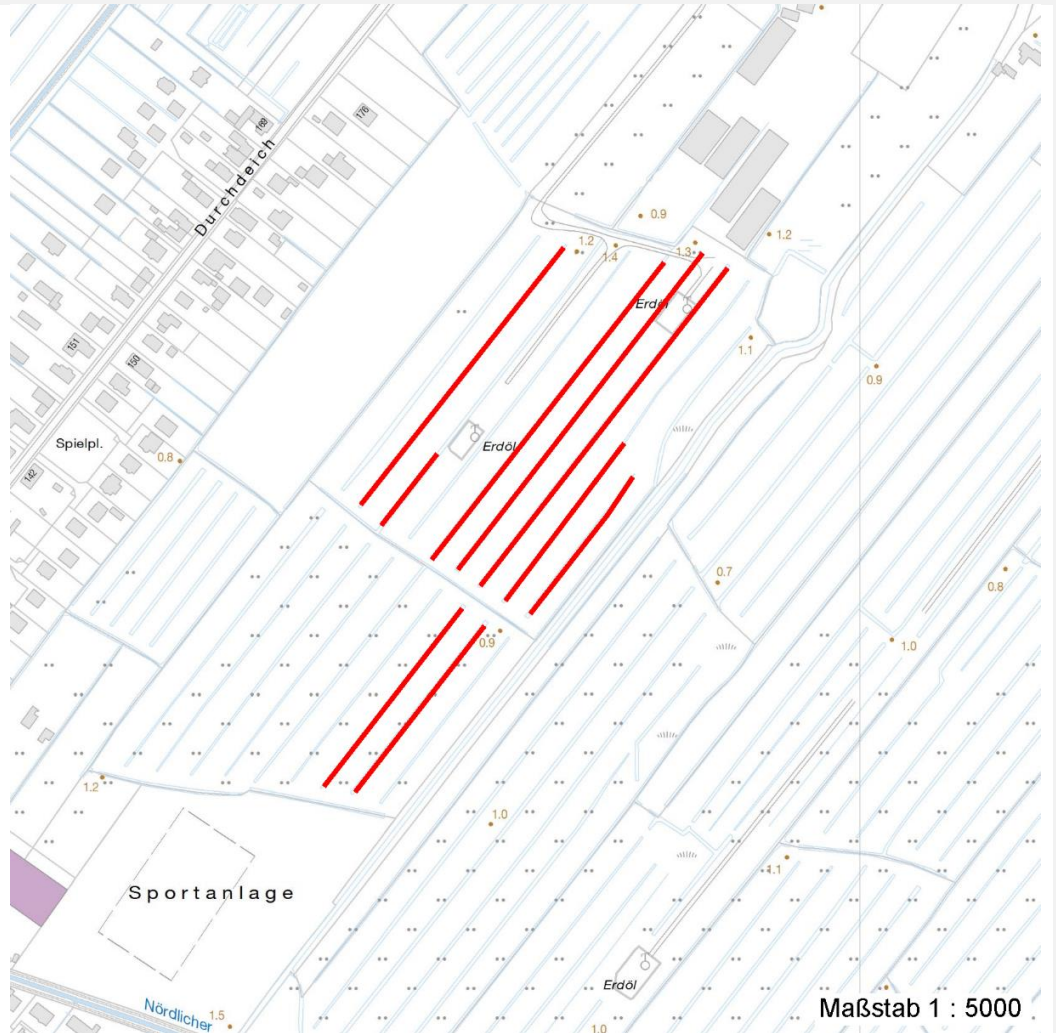
Erhebungsbogen

B

Projekt	Biotopkartierung Hamburg	Interne Nr.	78604
		DK5 DK5-GK	7422 7424
		DK5 - Name	Fünfhausen
Handlungsbedarf	Nein	Biotop-Nr. alt	277 117
Bearbeitung	BÜR	Kartierung	10.08.2012
Räumliche Abbildung	Linie	Fläche / Länge [m²/m]	1634,109
Anzahl Abschnitte	9	Breite (lineare Abb.) [m]	1,5

Räumliche Lage

Karte



Weitere Erhebungsbögen

Interne Nr.	Interne Nr. Zuordnung	DK5	Biotop-Nr.	Kartierung	Zuordnung	DK5 (GK)	Biotop-Nr. (alt)
78604	51690	7422	256	27.09.2005	<	7424	77

Zuordnung: N = nachfolgende Kartierung, K = weitere Kartierungen (zeitlich vorher oder nachher)

Foto

Interne Nr.	Index	Dateiname	Aufnahmerichtung
32167	0	7422_277_100812_1.JPG	
32168	0	7422_277_100812_2.JPG	
32169	0	7422_277_100812_3.JPG	

Weitere Angaben

Merkmal	Wert
---------	------

Auswertung

28.09.2022

Erhebungsbogen

B

Projekt	Biotopkartierung Hamburg	Interne Nr.	78604
		DK5 DK5-GK	7422 7424
Handlungsbedarf	Nein	DK5 - Name	Fünfhausen
Bearbeitung	BÜR	Biotop-Nr. alt	277 117
Räumliche Abbildung	Linie	Kartierung	10.08.2012
Anzahl Abschnitte	9	Fläche / Länge [m²/m]	1634,109
		Breite (lineare Abb.) [m]	1,5

Weitere Angaben

Merkmal	Wert
Gefährdung/ Einflüsse	Mahd Entwässerung
Wertgesichtspunkte	Bedeutung für das Landschaftsbild Landschaftstypischer Biotop Vorkommen seltener Pflanzen Bestandteil der historischen Kulturlandschaft Teil eines größeren Biotopkomplexes Naturnahes Element in beeinträchtigter Umgebung Alter, gut entwickelter Biotop Bedeutung für den Biotopverbund
zoologisch bedeutsame Strukturen	Nasse Mulden Kleingewässer
Bedeutung für Tiergruppe	Amphibien Wirbellose, sonstige Wassergebundene Insekten
Maßnahmen	Libellen 4.13 - Wasserstand anheben, Flächen vernässen 4.9 - keine oder nur extensive Düngung abschnittweises manuelles Ausheben unter Schonung gefährdeter Arten. Breiteren Bereich nicht mähen.
Größe	
Breite	1.50 m

Erhebungsbogen

B

Projekt	Biotopkartierung Hamburg	Interne Nr.	78604
Handlungsbedarf	Nein	DK5 DK5-GK	7422 7424
Bearbeitung	BÜR	DK5 - Name	Fünfhausen
Räumliche Abbildung	Linie	Biotop-Nr. alt	277 117
Anzahl Abschnitte	9	Kartierung	10.08.2012
		Fläche / Länge [m²/m]	1634,109
		Breite (lineare Abb.) [m]	1,5

Foto

Fotodatei 7422_277_100812_1.JPG
Bildbeschreibung
Aufnahmerichtung



Fotodatei 7422_277_100812_2.JPG
Bildbeschreibung
Aufnahmerichtung



Erhebungsbogen

B

Projekt	Biotopkartierung Hamburg	Interne Nr.	78604
		DK5 DK5-GK	7422 7424
		DK5 - Name	Fünfhausen
Handlungsbedarf	Nein	Biotop-Nr. alt	277 117
Bearbeitung	BÜR	Kartierung	10.08.2012
Räumliche Abbildung	Linie	Fläche / Länge [m²/m]	1634,109
Anzahl Abschnitte	9	Breite (lineare Abb.) [m]	1,5

Foto

Fotodatei 7422_277_100812_3.JPG

Bildbeschreibung
Aufnahmerichtung

Fotodatei

Bildbeschreibung
Aufnahmerichtung



Teilflächenbeschreibung

Teilflächentyp		Teilflächen-Nr.	1
Biotoptyp	Nährstoffreicher Graben mit Stillgewässercharakter (2000)	Biotoptyp	FGR
- Zusatz	Röhricht-Typ (gr)	- gesetzl. Grundl.	
FFH-LRT		FFH-LRT	
Beschreibung		Entw.potential LRT	
		Hauptfläche	Ja
		Flächenanteil	80 %
		FFH-Unters.Fläche	Nein
		Saatgutfläche	Nein

Erhebungsbogen

B

Projekt	Biotopkartierung Hamburg	Interne Nr.	78604
		DK5 DK5-GK	7422 7424
Handlungsbedarf	Nein	DK5 - Name	Fünfhausen
Bearbeitung	BÜR	Biotop-Nr. alt	277 117
Räumliche Abbildung	Linie	Kartierung	10.08.2012
Anzahl Abschnitte	9	Fläche / Länge [m²/m]	1634,109
		Breite (lineare Abb.) [m]	1,5

Weitere Angaben

Merkmal	Wert
Boden	
Feuchte	9 - sehr naß
Reaktion	7 - neutral
Stickstoffgehalt	6 - mäßig stickstoffarm bis stickstoffreich
Gewässer	
Breite	1.70 m
Standort, Relief	
Böschungsneigung	flach - 1:2 bis 1:3
Belichtung	8 - sonnig
Zusätze - Btyp	* - Bedeutung als Lebensraum gefährdeter Arten gf - Froschbiß-Flußampfer-Typ
Veg. - Zeigerwerte	
Anz. Wechselfeuchtezeiger	3
Anz. Überschwemmungsz.	4
Anz. Magerkeitszeiger (N < 4)	5
Anteil Magerkeitszeiger (N < 4)	45 %

Zeigerwerte der Pflanzenartenliste (Auswertung)

Standort	Belichtung	sonnig	7,5
Boden	Feuchte	sehr naß	9,3
	Stickstoff (N)	mäßig stickstoffarm bis stickstoffreich	5,9
	Reaktion	neutral	6,5
Vegetation	Mahdverträglichkeit	mäßig schnittverträglich (erster Schnitt nicht vor 1. Juli)	4,7
Zeigerwerte	Futterwert	sehr geringwertiges Futter	1,7
	Wechselfeuchteanzeiger		3
	Giftpflanzen		2
	Überschw.anzeiger		4

Pflanzenartenliste

Gruppe / Pflanzenart	MS	M	W	Vs	St	PA	Ph	Sz	VS	V	G	cf	Rote Liste					
													§	HH	ND	SH	D	
Tracheobionta (Gefäßpflanzen)																		
Alisma plantago-aquatica (Gewöhnlicher Froschlöffel)	7	w		-	-													
Alnus glutinosa (Schwarz-Erle)	7	w		-	-													
Carex acuta (Schlank-Segge)	7	d		-	-												V	
Epilobium spec. (Weidenröschen)	7	w		-	-													
Equisetum palustre (Sumpf-Schachtelhalm)	7	w		-	-													
Glyceria fluitans (Flutender Schwaden)	7	w		-	-													
Glyceria maxima (Wasser-Schwaden)	7	h		-	-													
Holcus lanatus (Wolliges Honiggras)	7	z		-	-													
Hydrocharis morsus-ranae (Froschbiß)	7	z		-	-											V	V	V
Juncus effusus (Flutter-Binse)	7	z		-	-													
Lemna minor (Kleine Wasserlinse)	7	z		-	-													
Lythrum salicaria (Blut-Weiderich)	7	w		-	-													
Nuphar lutea (Gelbe Teichrose)	7	w		-	-											b		

Erhebungsbogen

B

Projekt	Biotopkartierung Hamburg	Interne Nr.	78604
		DK5 DK5-GK	7422 7424
		DK5 - Name	Fünfhausen
Handlungsbedarf	Nein	Biotop-Nr. alt	277 117
Bearbeitung	BÜR	Kartierung	10.08.2012
Räumliche Abbildung	Linie	Fläche / Länge [m²/m]	1634,109
Anzahl Abschnitte	9	Breite (lineare Abb.) [m]	1,5

Pflanzenartenliste

Gruppe / Pflanzenart	MS	M	W	Vs	St	PA	Ph	Sz	VS	V	G	cf	§	Rote Liste			
														HH	ND	SH	D
Peucedanum palustre (Sumpf-Haarstrang)	7	w		-	-									3		V	
Ranunculus repens (Kriechender Hahnenfuß)	7	w		-	-												
Rumex hydrolapathum (Fluss-Ampfer)	7	z		-	-												
Salix cinerea (Grau-Weide)	7	w		-	-												
Sparganium erectum (Ästiger Igelkolben)	7	w		-	-												
Spirodela polyrhiza (Vielwurzlige Teichlinse)	7	w		-	-												
Typha latifolia (Breitblättriger Rohrkolben)	7	h		-	-												
Anzahl Rote Liste Arten														2	3	1	
Anzahl Arten														20			

MS: Mengensystem; M: Mengenangabe, W: Bewertung der Art (FFH-Monitoring), Vs: Vegetationsschicht, St: Status, PA: Autor Phänologie; Ph: Phänologie, Sz: Soziabilität, VS: Vitalitätssystem; V: Vitalität, G: Geschlecht, cf: unsichere Bestimmung, §: Schutz nach BNatSchG, HH: Rote Liste Hamburg, Nds: Rote Liste Niedersachsen, SH: Rote Liste Schleswig-Holstein, D: Rote Liste Deutschland

Teilflächenbeschreibung

Teilflächentyp		Teilflächen-Nr.	2
Biotoptyp	Stark verlandeter, austrocknender Graben (2000)	Biotoptyp	FGV
- Zusatz		- gesetzl. Grundl.	
FFH-LRT		FFH-LRT	
Beschreibung		Entw.potential LRT	
		Hauptfläche	
		Flächenanteil	20 %
		FFH-Unters.Fläche	Nein
		Saatgutfläche	Nein