

Erhebungsbogen

B

Projekt	Biotopkartierung Hamburg	Interne Nr.	78599
		DK5 DK5-GK	7422 7424
		DK5 - Name	Fünfhausen
Handlungsbedarf	Nein	Biotop-Nr. alt	273 112
Bearbeitung	BÜR	Kartierung	17.08.2012
Räumliche Abbildung	Linie	Fläche / Länge [m²/m]	483,778
Anzahl Abschnitte	2	Breite (lineare Abb.) [m]	2,5

Gesetzlicher Schutz **kein gesetzl. Schutz** **kein gesetzlich geschütztes Biotop** **Schutz nur teilweise** **Nein**

Gesamtbewertung 6 Wertvoll

- Alter
- Belastungsgrad
- Ökolog. Funktion
- Seltenheit

Bestandsbeschreibung

Wasserführende, mit Flatterbinse und Rohr-Glanzgras bestandene Gräben im mesophilem Grünland. Der Wasserkörper ist von Schwimmenden Laichkraut und Kleiner Wasserlinse bedeckt. Insgesamt nur mäßig artenreich.

Vorkommen an Biotoptypen

1	TF	Typ	HF	F.Anteil
2	BTYP	Biotoptyp		- gesetzl. Grundl.
3	Zusatz	Zusatz zum Biotoptypen		
4	LRT	Lebensraumtyp		
1	1		Ja	100 %
2	FGR	Nährstoffreicher Graben mit Stillgewässercharakter (2000)		
3	gr	Röhricht-Typ (gr)		

Räumliche Lage

Lagebeschreibung	zw. Nördl. Kirchwerder Sammelgraben u. Heinrich-Osterath-Str.		
Nachbarnutzung/en	extensives Grünland		
Rechtswert (X)	575773	Hochwert (Y)	5922805
Bezirk	Bergedorf	Naturraum	Vier- und Marschlande (673.10)
Stadtteil (OT-Nr.)	Kirchwerder (607)	Gemarkung	Kirchwerder (607)
Digitaler Grünplan	<input type="checkbox"/> Hafengesamtgebiet	<input type="checkbox"/> Ramsargebiet	<input type="checkbox"/> EG-Vogelschutzgeb.
Ausgleichsflächen	<input type="checkbox"/> Biosphärenreservat	<input type="checkbox"/> Nationalpark	<input type="checkbox"/>
NSG / ND / LSG	NSG Kirchwerder Wiesen [HH-605 / Anteil: 100%]		
FFH-GEBIET	Kirchwerder Wiesen [DE 2526-304 / Anteil: 100%]		
Wasserschutzgebiet			

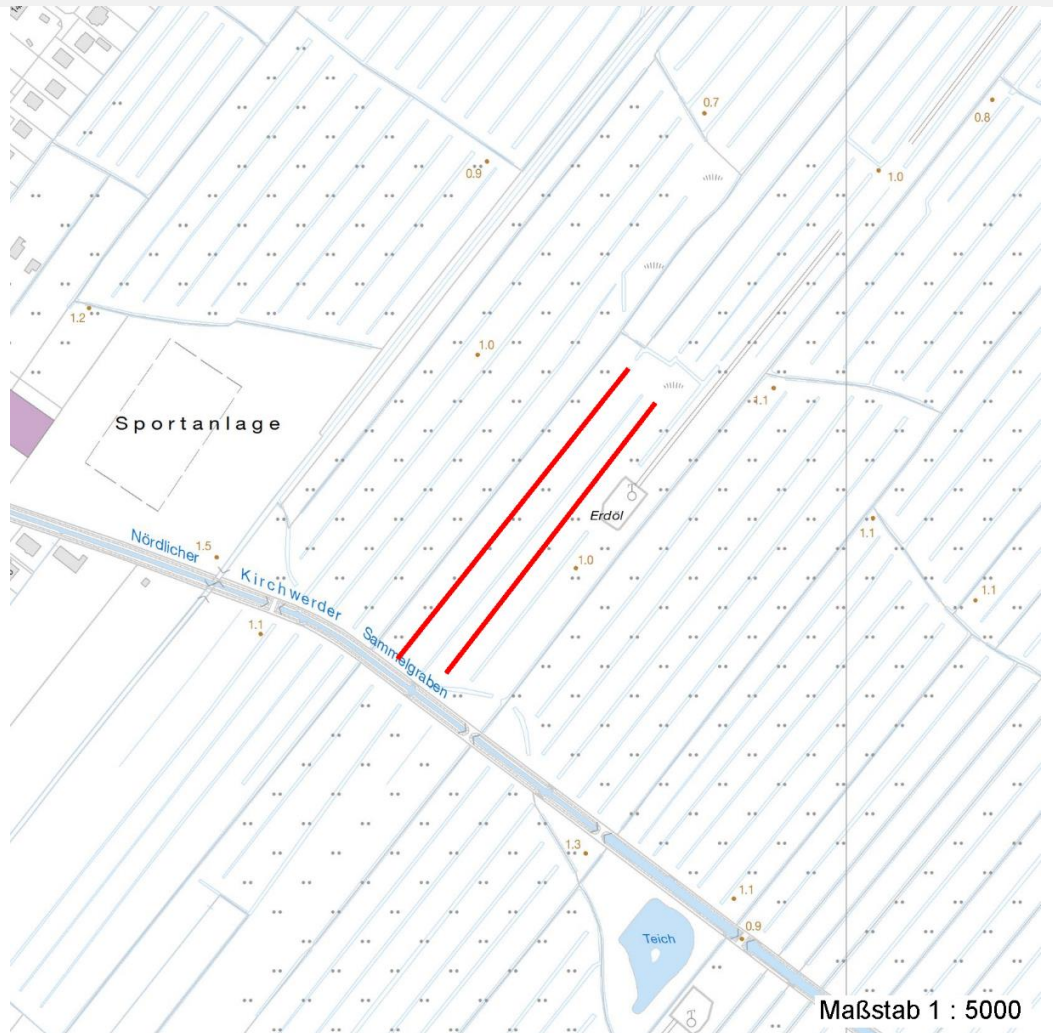
Erhebungsbogen

B

Projekt	Biotopkartierung Hamburg	Interne Nr.	78599
		DK5 DK5-GK	7422 7424
Handlungsbedarf	Nein	DK5 - Name	Fünfhausen
Bearbeitung	BÜR	Biotop-Nr. alt	273 112
Räumliche Abbildung	Linie	Kartierung	17.08.2012
Anzahl Abschnitte	2	Fläche / Länge [m²/m]	483,778
		Breite (lineare Abb.) [m]	2,5

Räumliche Lage

Karte



Weitere Erhebungsbögen

Interne Nr.	Interne Nr. Zuordnung	DK5	Biotop-Nr.	Kartierung	Zuordnung	DK5 (GK)	Biotop-Nr. (alt)
78599	51721	7422	264	06.09.2010	>	7424	102
78599	51724	7422	265	06.09.2010	>	7424	103

Zuordnung: N = nachfolgende Kartierung, K = weitere Kartierungen (zeitlich vorher oder nachher)

Foto

Interne Nr.	Index	Dateiname	Aufnahmerichtung
32118	0	7422_273_170812_1.JPG	
54932	0	7422_273_170812_2.JPG	

Weitere Angaben

Merkmal	Wert
---------	------

Auswertung

28.09.2022

Erhebungsbogen

B

Projekt	Biotopkartierung Hamburg	Interne Nr.	78599
		DK5 DK5-GK	7422 7424
Handlungsbedarf	Nein	DK5 - Name	Fünfhausen
Bearbeitung	BÜR	Biotop-Nr. alt	273 112
Räumliche Abbildung	Linie	Kartierung	17.08.2012
Anzahl Abschnitte	2	Fläche / Länge [m²/m]	483,778
		Breite (lineare Abb.) [m]	2,5

Weitere Angaben

Merkmal	Wert
Gefährdung/ Einflüsse	Beseitigung der Gräben Eutrophierung Entwässerung
Wertgesichtspunkte	Bedeutung für den Biotopverbund Bestandteil der historischen Kulturlandschaft
zoologisch bedeutsame Strukturen	Kleingewässer, wasserführende Gräben
Bedeutung für Tiergruppe	Amphibien Mollusken Libellen
Maßnahmen	4.13 - Wasserstand anheben, Flächen vernässen 4.22 - Erhaltung der Gräben
Größe	
Breite	2.50 m

Foto

Fotodatei 7422_273_170812_1.JPG

Bildbeschreibung
Aufnahmerichtung



Fotodatei 7422_273_170812_2.JPG

Bildbeschreibung
Aufnahmerichtung

k.A.



Teilflächenbeschreibung

Teilflächentyp	Nährstoffreicher Graben mit Stillgewässercharakter (2000)	Teilflächen-Nr.	1
Biototyp	Röhricht-Typ (gr)	Biototyp	FGR
- Zusatz		- gesetzl. Grundl.	
FFH-LRT		FFH-LRT	
Beschreibung		Entw.potential LRT	
		Hauptfläche	Ja
		Flächenanteil	100 %
		FFH-Unters.Fläche	Nein
		Saatgutfläche	Nein

Erhebungsbogen

B

Projekt	Biotopkartierung Hamburg	Interne Nr.	78599
		DK5 DK5-GK	7422 7424
Handlungsbedarf	Nein	DK5 - Name	Fünfhausen
Bearbeitung	BÜR	Biotop-Nr. alt	273 112
Räumliche Abbildung	Linie	Kartierung	17.08.2012
Anzahl Abschnitte	2	Fläche / Länge [m²/m]	483,778
		Breite (lineare Abb.) [m]	2,5

Weitere Angaben

Merkmal	Wert
Boden	
Feuchte	9 - sehr naß
Reaktion	6 - schwach sauer
Stickstoffgehalt	6 - mäßig stickstoffarm bis stickstoffreich
Gewässer	
Wasserführung	w - wechselnde Wasserstände
Strömung	k - keine Strömung
Standort, Relief	
Böschungsneigung	flach - 1:2 bis 1:3
Belichtung	7 - halbsonnig
Zusätze - Btyp	gj - Binsen-Typ
Veg. - Zeigerwerte	
Anz. Wechselfeuchtezeiger	5
Anz. Überschwemmungsz.	1
Anz. Magerkeitszeiger (N < 4)	6
Anteil Magerkeitszeiger (N < 4)	25 %

Zeigerwerte der Pflanzenartenliste (Auswertung)

Standort	Belichtung	halbsonnig	7,3
Boden	Feuchte	sehr naß	9,5
	Stickstoff (N)	mäßig stickstoffarm bis stickstoffreich	6,1
	Reaktion	schwach sauer	6,4
Vegetation	Mahdverträglichkeit	schnittempfindlich bis mäßig schnittverträglich	4,2
Zeigerwerte	Futterwert	sehr geringwertiges Futter	2
	Wechselfeuchteanzeiger		5
	Giftpflanzen		2
	Überschw.anzeiger		1

Pflanzenartenliste

Gruppe / Pflanzenart	MS	M	W	Vs	St	PA	Ph	Sz	VS	V	G	cf	§	Rote Liste				
														HH	ND	SH	D	
Tracheobionta (Gefäßpflanzen)																		
Agrostis stolonifera (Ausläufer-Straußgras)	7	w	-	-														
Alisma plantago-aquatica (Gewöhnlicher Froschlöffel)	7	w	-	-														
Carex acuta (Schlank-Segge)	7	z	-	-											V			
Epilobium palustre (Sumpf-Weidenröschen)	7	w	-	-										V	V			
Equisetum fluviatile (Teich-Schachtelhalm)	7	w	-	-														
Glyceria maxima (Wasser-Schwaden)	7	z	-	-														
Juncus effusus (Flutter-Binse)	7	z	-	-														
Lemna minor (Kleine Wasserlinse)	7	z	-	-														
Lotus pedunculatus (Sumpf-Hornklee)	7	w	-	-											V			
Lysimachia vulgaris (Gewöhnlicher Gilbweiderich)	7	w	-	-														
Lythrum salicaria (Blut-Weiderich)	7	w	-	-														

Erhebungsbogen

B

Projekt	Biotopkartierung Hamburg	Interne Nr.	78599
		DK5 DK5-GK	7422 7424
		DK5 - Name	Fünfhausen
Handlungsbedarf	Nein	Biotop-Nr. alt	273 112
Bearbeitung	BÜR	Kartierung	17.08.2012
Räumliche Abbildung	Linie	Fläche / Länge [m²/m]	483,778
Anzahl Abschnitte	2	Breite (lineare Abb.) [m]	2,5

Pflanzenartenliste

Gruppe / Pflanzenart	MS	M	W	Vs	St	PA	Ph	Sz	VS	V	G	cf	§	Rote Liste			
														HH	ND	SH	D
Persicaria amphibia (Wasser-Knöterich)	7	w		-	-												
Phalaris arundinacea (Rohr-Glanzgras)	7	z		-	-												
Phragmites australis (Schilf)	7	z		-	-												
Potamogeton natans (Schwimmendes Laichkraut)	7	z		-	-												
Rumex hydrolapathum (Fluss-Ampfer)	7	z		-	-												
Sagittaria sagittifolia (Gewöhnliches Pfeilkraut)	7	w		-	-												
Salix cinerea (Grau-Weide)	7	w		-	-												
Typha latifolia (Breitblättriger Rohrkolben)	7	z		-	-												
Anzahl Rote Liste Arten														1	2	1	
Anzahl Arten														19			

MS: Mengensystem; M: Mengenangabe, W: Bewertung der Art (FFH-Monitoring), Vs: Vegetationsschicht, St: Status, PA: Autor Phänologie; Ph: Phänologie, Sz: Soziabilität, VS: Vitalitätssystem; V: Vitalität, G: Geschlecht, cf: unsichere Bestimmung, §: Schutz nach BNatSchG, HH: Rote Liste Hamburg, Nds: Rote Liste Niedersachsen, SH: Rote Liste Schleswig-Holstein, D: Rote Liste Deutschland