

Erhebungsbogen

B

Projekt	Biotopkartierung Hamburg	Interne Nr.	78595
		DK5 DK5-GK	7422 7424
Handlungsbedarf	Nein	DK5 - Name	Fünfhausen
Bearbeitung	BÜR	Biotop-Nr. alt	270 108
Räumliche Abbildung	Linie	Kartierung	25.10.2012
Anzahl Abschnitte	5	Fläche / Länge [m²/m]	760,448
		Breite (lineare Abb.) [m]	

Gesetzlicher Schutz kein gesetzl. Schutz **kein gesetzlich geschütztes Biotop** **Schutz nur teilweise** **Nein**

Gesamtbewertung 6 Wertvoll

- Alter
- Belastungsgrad
- Ökolog. Funktion
- Seltenheit

Bestandsbeschreibung

Wasserführende Beetgräben im beweideten Grünland. Die Gräben sind sehr flach, die Ufer zertreten und bultig. An den Ufern dominiert die Flatterbinse. In den flachen Bereichen sind streckenweise flutrasen-ähnliche Bestände des Flutenden Schwadens ausgebildet. Stellenweise kommen dichte Bestände von Einfachem Igelkolben und Froschbiss vor. Die Artenvielfalt ist insgesamt mäßig. Mit Froschbiss und Wasserfeder kommen jedoch zwei bundesweit gefährdete Arten vor.

Vorkommen an Biotoptypen

1	TF	Typ	HF	F.Anteil
2	BTYP	Biotoptyp		- gesetzl. Grundl.
3	Zusatz	Zusatz zum Biotoptypen		
4	LRT	Lebensraumtyp		
1	1		Ja	100 %
2	FGM	Graben mittlerer Nährstoffgehalte mit Stillgewässercharakter (2000)		
3	gj	Binsen-Typ (gj)		

Räumliche Lage

Lagebeschreibung	zw. Fersenweg u. Nördl. Kirchwerder Sammelgraben		
Nachbarnutzung/en	Weidegrünland		
Rechtswert (X)	575752	Hochwert (Y)	5922371
Bezirk	Bergedorf	Naturraum	Vier- und Marschlande (673.10)
Stadtteil (OT-Nr.)	Kirchwerder (607)	Gemarkung	Kirchwerder (607)
Digitaler Grünplan	<input type="checkbox"/> Hafengesamtgebiet	<input type="checkbox"/> Ramsargebiet	<input type="checkbox"/> EG-Vogelschutzgeb.
Ausgleichsflächen	<input type="checkbox"/> Biosphärenreservat	<input type="checkbox"/> Nationalpark	<input type="checkbox"/>
NSG / ND / LSG	NSG Kirchwerder Wiesen [HH-605 / Anteil: 100%]		
FFH-GEBIET	Kirchwerder Wiesen [DE 2526-304 / Anteil: 100%]		
Wasserschutzgebiet			

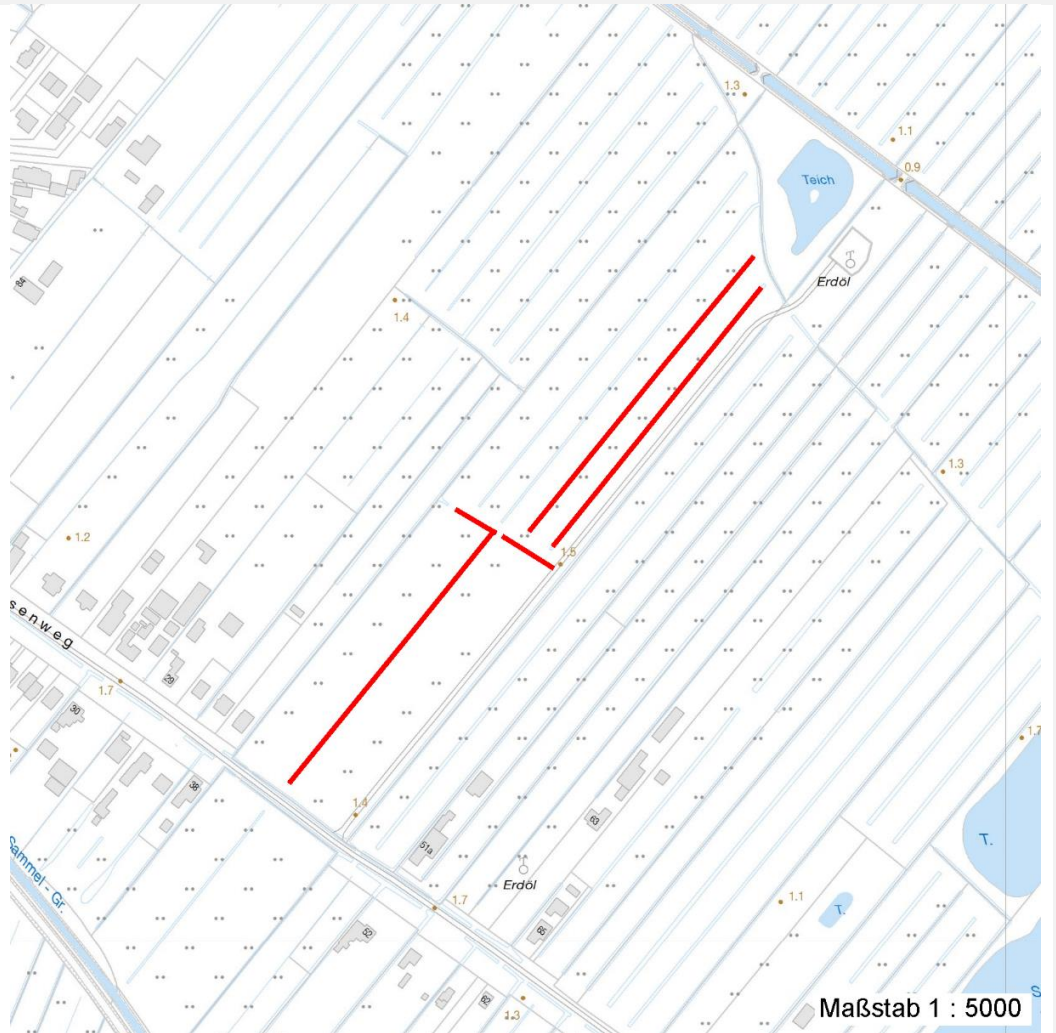
Erhebungsbogen

B

Projekt	Biotopkartierung Hamburg	Interne Nr.	78595
		DK5 DK5-GK	7422 7424
		DK5 - Name	Fünfhausen
Handlungsbedarf	Nein	Biotop-Nr. alt	270 108
Bearbeitung	BÜR	Kartierung	25.10.2012
Räumliche Abbildung	Linie	Fläche / Länge [m²/m]	760,448
Anzahl Abschnitte	5	Breite (lineare Abb.) [m]	

Räumliche Lage

Karte



Weitere Erhebungsbögen

Interne Nr.	Interne Nr. Zuordnung	DK5	Biotop-Nr.	Kartierung	Zuordnung	DK5 (GK)	Biotop-Nr. (alt)
78595	51536	7422	29	12.10.2005	<	7424	61
78595	51725	7422	269	02.09.2011	>	7424	107

Zuordnung: N = nachfolgende Kartierung, K = weitere Kartierungen (zeitlich vorher oder nachher)

Foto

Interne Nr.	Index	Dateiname	Aufnahmerichtung
32103	0	7422_270_251012_1.JPG	

Weitere Angaben

Merkmal	Wert
Auswertung	
Gefährdung/ Einflüsse	Entwässerung

Erhebungsbogen

B

Projekt	Biotopkartierung Hamburg	Interne Nr.	78595
		DK5 DK5-GK	7422 7424
		DK5 - Name	Fünfhausen
Handlungsbedarf	Nein	Biotop-Nr. alt	270 108
Bearbeitung	BÜR	Kartierung	25.10.2012
Räumliche Abbildung	Linie	Fläche / Länge [m²/m]	760,448
Anzahl Abschnitte	5	Breite (lineare Abb.) [m]	

Weitere Angaben

Merkmal	Wert
Wertgesichtspunkte	Beseitigung der Gräben Eutrophierung Bedeutung für das Landschaftsbild Vorkommen seltener Pflanzen Bedeutung für den Biotopverbund
zoologisch bedeutsame Strukturen Bedeutung für Tiergruppe	Kleingewässer, wasserführende Gräben Amphibien Mollusken Libellen
Maßnahmen	4.13 - Wasserstand anheben, Flächen vernässen 4.22 - Erhaltung der Gräben

Foto

Fotodatei 7422_270_251012_1.JPG
Bildbeschreibung
Aufnahmerichtung

Fotodatei
Bildbeschreibung
Aufnahmerichtung



Teilflächenbeschreibung

Teilflächentyp		Teilflächen-Nr.	1
Biotoptyp	Graben mittlerer Nährstoffgehalte mit Stillgewässercharakter (2000)	Biotoptyp	FGM
- Zusatz	Binsen-Typ (gj)	- gesetzl. Grundl.	
FFH-LRT		FFH-LRT	
Beschreibung		Entw.potential LRT	
		Hauptfläche	Ja
		Flächenanteil	100 %
		FFH-Unters.Fläche	Nein
		Saatgutfläche	Nein

Erhebungsbogen

B

Projekt	Biotopkartierung Hamburg	Interne Nr.	78595
		DK5 DK5-GK	7422 7424
Handlungsbedarf	Nein	DK5 - Name	Fünfhausen
Bearbeitung	BÜR	Biotop-Nr. alt	270 108
Räumliche Abbildung	Linie	Kartierung	25.10.2012
Anzahl Abschnitte	5	Fläche / Länge [m²/m]	760,448
		Breite (lineare Abb.) [m]	

Weitere Angaben

Merkmal	Wert
Boden	
Feuchte	9 - sehr naß
Reaktion	4 - mäßig sauer bis sauer
Stickstoffgehalt	5 - mäßig stickstoffarm
Gewässer	
Breite	2.50 m
Wasserführung	w - wechselnde Wasserstände
Strömung	k - keine Strömung
Trübung	w - schwache Trübung
Standort, Relief	
Böschungsneigung	sehr flach - <1:3
Belichtung	7 - halbsonnig
Zusätze - Btyp	gf - Froschbiß-Flußampfer-Typ gz - Flutrasen-Typ
Veg. - Zeigerwerte	
Anz. Wechselfeuchtezeiger	2
Anz. Überschwemmungsz.	4
Anz. Magerkeitszeiger (N < 4)	5
Anteil Magerkeitszeiger (N < 4)	48 %

Zeigerwerte der Pflanzenartenliste (Auswertung)

Standort	Belichtung	halbsonnig	7,4
Boden	Feuchte	sehr naß	8,5
	Stickstoff (N)	mäßig stickstoffarm	5,4
	Reaktion	mäßig sauer bis sauer	4,3
Vegetation	Mahdverträglichkeit	schnittempfindlich bis mäßig schnittverträglich	4,3
Zeigerwerte	Futterwert	sehr geringwertiges Futter	1,6
	Wechselfeuchteanzeiger		2
	Giftpflanzen		3
	Überschw.anzeiger		4

Pflanzenartenliste

Gruppe / Pflanzenart	MS	M	W	Vs	St	PA	Ph	Sz	VS	V	G	cf	Rote Liste						
													§	HH	ND	SH	D		
Tracheobionta (Gefäßpflanzen)																			
Alnus glutinosa (Schwarz-Erle)	7	w		-	-														
Bidens frondosa (Schwarzfrüchtiger Zweizahn)	7	w		-	-														
Cirsium palustre (Sumpf-Kratzdistel)	7	w		-	-														
Epilobium spec. (Weidenröschen)	7	w		-	-														
Equisetum fluviatile (Teich-Schachtelhalm)	7	z		-	-														
Equisetum palustre (Sumpf-Schachtelhalm)	7	w		-	-														
Glechoma hederacea (Gundermann)	7	w		-	-														
Glyceria fluitans (Flutender Schwaden)	7	h		-	-														
Glyceria maxima (Wasser-Schwaden)	7	w		-	-														
Holcus lanatus (Wolliges Honiggras)	7	w		-	-														
Hottonia palustris (Wasserfeder)	7	z		-	-									b	V			V	V

Erhebungsbogen

B

Projekt	Biotopkartierung Hamburg		Interne Nr.	78595	
			DK5 DK5-GK	7422	7424
Handlungsbedarf	Nein		DK5 - Name	Fünfhausen	
Bearbeitung	BÜR	Kopie	Biotop-Nr. alt	270	108
Räumliche Abbildung	Linie	Nein	Kartierung	25.10.2012	
Anzahl Abschnitte	5		Fläche / Länge [m²/m]	760,448	
			Breite (lineare Abb.) [m]		

Pflanzenartenliste

Gruppe / Pflanzenart	MS	M	W	Vs	St	PA	Ph	Sz	VS	V	G	cf	§	Rote Liste			
														HH	ND	SH	D
Hydrocharis morsus-ranae (Froschbiß)	7	z		-	-									V		V	V
Juncus bufonius agg. (Artengruppe Kröten-Binse)	7	w		-	-												
Juncus effusus (Flutter-Binse)	7	d		-	-												
Lemna minor (Kleine Wasserlinse)	7	w		-	-												
Potamogeton natans (Schwimmendes Laichkraut)	7	w		-	-												
Ranunculus repens (Kriechender Hahnenfuß)	7	w		-	-												
Rorippa palustris (Gewöhnliche Sumpfkresse)	7	w		-	-												
Sium latifolium (Breitblättriger Merk)	7	w		-	-									3			
Sparganium emersum (Einfacher Igelkolben)	7	h		-	-												
Anzahl Rote Liste Arten														3	2	2	
Anzahl Arten														20			

MS: Mengensystem; M: Mengenangabe, W: Bewertung der Art (FFH-Monitoring), Vs: Vegetationsschicht, St: Status, PA: Autor Phänologie; Ph: Phänologie, Sz: Soziabilität, VS: Vitalitätssystem; V: Vitalität, G: Geschlecht, cf: unsichere Bestimmung, §: Schutz nach BNatSchG, HH: Rote Liste Hamburg, Nds: Rote Liste Niedersachsen, SH: Rote Liste Schleswig-Holstein, D: Rote Liste Deutschland