

# Erhebungsbogen

**B**

<b>Projekt</b>	Biotopkartierung Hamburg	<b>Interne Nr.</b>	78594
		<b>DK5   DK5-GK</b>	<b>7422</b> 7424
		<b>DK5 - Name</b>	Fünfhausen
<b>Handlungsbedarf</b>	Nein	<b>Biotop-Nr.   alt</b>	<b>268</b> 106
<b>Bearbeitung</b>	BÜR	<b>Kartierung</b>	10.08.2012
<b>Räumliche Abbildung</b>	Linie	<b>Fläche / Länge [m<sup>2</sup>/m]</b>	268,494
<b>Anzahl Abschnitte</b>	1	<b>Breite (lineare Abb.) [m]</b>	2,7

**Gesetzlicher Schutz**    kein gesetzl. Schutz    **kein gesetzlich geschütztes Biotop**    **Schutz nur teilweise**    **Nein**

<b>Gesamtbewertung</b>	7	Besonders wertvoll
– <b>Alter</b>		
– <b>Belastungsgrad</b>	5	Flächenhaft mittlere oder örtlich starke Belastung
– <b>Ökolog. Funktion</b>	7	Sehr hohe Bedeutung in einem Biotopkomplex, für den lokalen Biotopverbund oder als Puffer
– <b>Seltenheit</b>	7	Seltener Biotoptyp, mit seltenen oder bedrohten Pflges., gesättigtes Artenspektrum, einige RL-Arten

## Bestandsbeschreibung

Artenreiche, sehr flache, wasserführende Gräben im beweideten Grünland. Die Uferbereiche sind stark trittbelastet und bulstig. Einer der Gräben verläuft geschwungen entlang des nördlich gelegenen Kleingewässer-Biotops, die anderen in N-S-Richtung.  
Die Nährstoffverhältnisse liegen im mittleren Bereich. Mit dem Sumpfbilutauge kommt sogar ein typischer Zeiger von Nährstoffarmut vor.  
Insgesamt sind 3 Arten der Hamburger Roten Liste vertreten.

## Vorkommen an Biotoptypen

1	TF	Typ	HF	F.Anteil
2	BTYP	Biotoptyp		- gesetzl. Grundl.
3	Zusatz	Zusatz zum Biotoptypen		
4	LRT	Lebensraumtyp		
1	1		Ja	100 %
2	FGM	Graben mittlerer Nährstoffgehalte mit Stillgewässercharakter (2000)		
3	gf	Froschbiß-Flußampfer-Typ (gf)		

## Räumliche Lage

<b>Lagebeschreibung</b>	zw. Fersenweg und Nördl. Kirchwerder Sammelgraben		
<b>Nachbarnutzung/en</b>	Weidegrünland		
<b>Rechtswert (X)</b>	575744	<b>Hochwert (Y)</b>	5922392
<b>Bezirk</b>	Bergedorf	<b>Naturraum</b>	Vier- und Marschlande (673.10)
<b>Stadtteil (OT-Nr.)</b>	Kirchwerder (607)	<b>Gemarkung</b>	Kirchwerder (607)
<b>Digitaler Grünplan</b>	<input type="checkbox"/> <b>Hafengesamtgebiet</b>	<input type="checkbox"/> <b>Ramsargebiet</b>	<input type="checkbox"/> <b>EG-Vogelschutzgeb.</b>
<b>Ausgleichsflächen</b>	<input type="checkbox"/> <b>Biosphärenreservat</b>	<input type="checkbox"/> <b>Nationalpark</b>	<input type="checkbox"/>
<b>NSG / ND / LSG</b>	NSG Kirchwerder Wiesen [ HH-605 / Anteil: 100% ]		
<b>FFH-GEBIET</b>	Kirchwerder Wiesen [ DE 2526-304 / Anteil: 100% ]		
<b>Wasserschutzgebiet</b>			

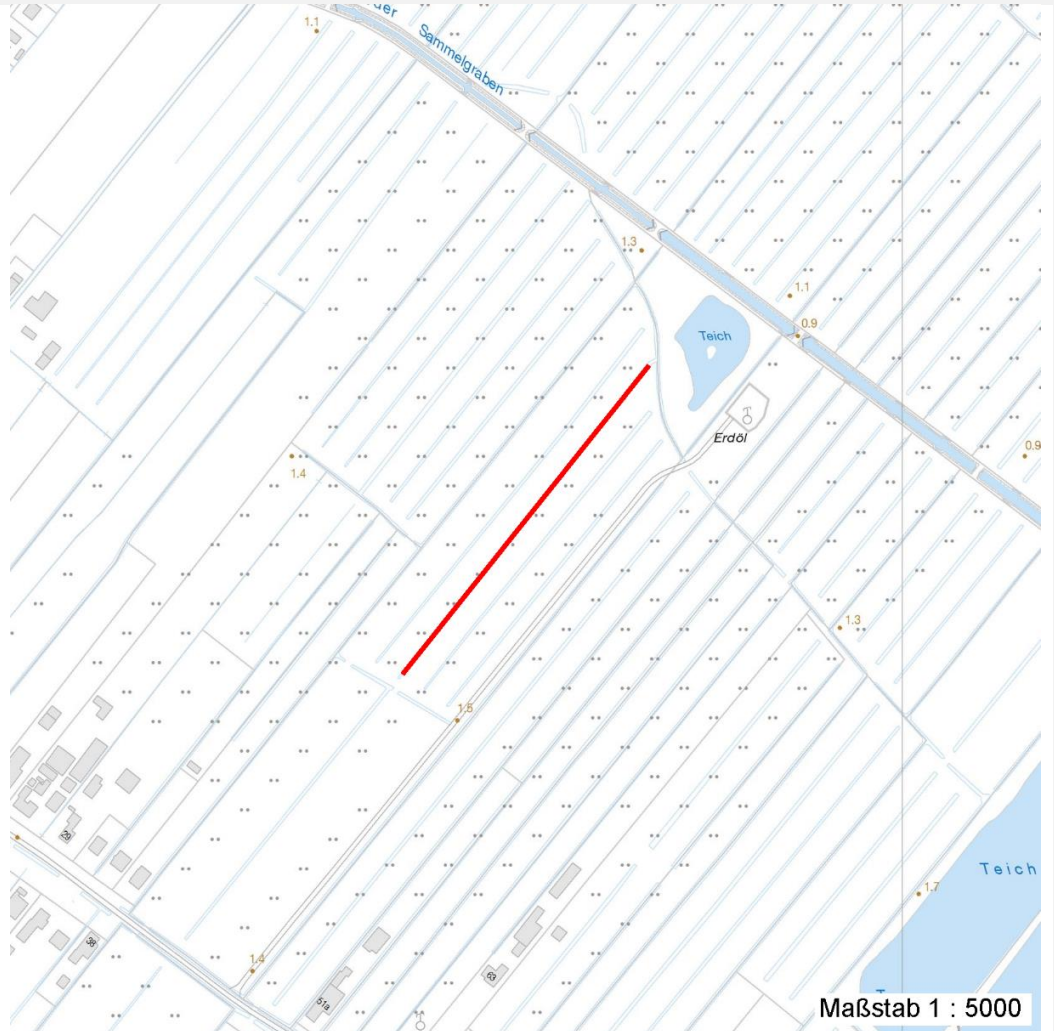
# Erhebungsbogen

**B**

<b>Projekt</b>	Biotopkartierung Hamburg	<b>Interne Nr.</b>	78594
		<b>DK5   DK5-GK</b>	<b>7422</b> 7424
		<b>DK5 - Name</b>	Fünfhausen
<b>Handlungsbedarf</b>	Nein	<b>Biotop-Nr.   alt</b>	<b>268</b> 106
<b>Bearbeitung</b>	BÜR	<b>Kartierung</b>	10.08.2012
<b>Räumliche Abbildung</b>	Linie	<b>Fläche / Länge [m<sup>2</sup>/m]</b>	268,494
<b>Anzahl Abschnitte</b>	1	<b>Breite (lineare Abb.) [m]</b>	2,7

## Räumliche Lage

### Karte



## Weitere Erhebungsbögen

Interne Nr.	Interne Nr. Zuordnung	DK5	Biotop-Nr.	Kartierung	Zuordnung	DK5 (GK)	Biotop-Nr. (alt)
78594	51717	7422	268	02.09.2011	K	7424	106

Zuordnung: N = nachfolgende Kartierung, K = weitere Kartierungen (zeitlich vorher oder nachher)

## Weitere Angaben

Merkmal	Wert
<b>Auswertung</b>	
Gefährdung/ Einflüsse	Beseitigung der Gräben Eutrophierung Entwässerung
Wertgesichtspunkte	Artenreich Teil eines größeren Biotopkomplexes Bestandteil der historischen Kulturlandschaft

# Erhebungsbogen

**B**

<b>Projekt</b>	Biotopkartierung Hamburg	<b>Interne Nr.</b>	78594
		<b>DK5   DK5-GK</b>	<b>7422</b> 7424
		<b>DK5 - Name</b>	Fünfhausen
<b>Handlungsbedarf</b>	Nein	<b>Biotop-Nr.   alt</b>	<b>268</b> 106
<b>Bearbeitung</b>	BÜR	<b>Kartierung</b>	10.08.2012
<b>Räumliche Abbildung</b>	Linie	<b>Fläche / Länge [m<sup>2</sup>/m]</b>	268,494
<b>Anzahl Abschnitte</b>	1	<b>Breite (lineare Abb.) [m]</b>	2,7

## Weitere Angaben

Merkmal	Wert
zoologisch bedeutsame Strukturen	Bedeutung für den Biotopverbund Vorkommen seltener Pflanzen Kleingewässer, wasserführende Gräben
Bedeutung für Tiergruppe	Amphibien Mollusken Libellen
Maßnahmen	4.13 - Wasserstand anheben, Flächen vernässen 4.22 - Erhaltung der Gräben 4.9 - keine oder nur extensive Düngung
<b>Größe</b>	
Breite	2.70 m

## Teilflächenbeschreibung

<b>Teilflächentyp</b>		<b>Teilflächen-Nr.</b>	1
<b>Biotoptyp</b>	Graben mittlerer Nährstoffgehalte mit Stillgewässercharakter (2000)	<b>Biotoptyp</b>	FGM
- <b>Zusatz</b>	Froschbiß-Flußampfer-Typ (gf)	- <b>gesetzl. Grundl.</b>	
<b>FFH-LRT</b>		<b>FFH-LRT</b>	
<b>Beschreibung</b>		<b>Entw.potential LRT</b>	
		<b>Hauptfläche</b>	Ja
		<b>Flächenanteil</b>	100 %
		<b>FFH-Unters.Fläche</b>	Nein
		<b>Saatgutfläche</b>	Nein

## Weitere Angaben

Merkmal	Wert
<b>Boden</b>	
Feuchte	9 - sehr naß
Reaktion	6 - schwach sauer
Stickstoffgehalt	6 - mäßig stickstoffarm bis stickstoffreich
<b>Standort, Relief</b>	
Belichtung	7 - halbsonnig
Zusätze - Btyp	gj - Binsen-Typ gl - Wasserlinsen-Typ
<b>Veg. - Zeigerwerte</b>	
Anz. Wechselfeuchtezeiger	8
Anz. Überschwemmungsz.	9
Anz. Magerkeitszeiger (N < 4)	11
Anteil Magerkeitszeiger (N < 4)	32 %

# Erhebungsbogen

**B**

<b>Projekt</b>	Biotopkartierung Hamburg		<b>Interne Nr.</b>	78594	
			<b>DK5   DK5-GK</b>	<b>7422</b>	7424
<b>Handlungsbedarf</b>	Nein		<b>DK5 - Name</b>	Fünfhausen	
<b>Bearbeitung</b>	BÜR	<b>Kopie</b>	Nein	<b>Biotop-Nr.   alt</b>	268 106
<b>Räumliche Abbildung</b>	Linie			<b>Kartierung</b>	10.08.2012
<b>Anzahl Abschnitte</b>	1			<b>Fläche / Länge [m<sup>2</sup>/m]</b>	268,494
				<b>Breite (lineare Abb.) [m]</b>	2,7

## Zeigerwerte der Pflanzenartenliste (Auswertung)

<b>Standort</b>	<b>Belichtung</b>	halbsonnig	7,2
<b>Boden</b>	<b>Feuchte</b>	sehr naß	9,4
	<b>Stickstoff (N)</b>	mäßig stickstoffarm bis stickstoffreich	5,5
	<b>Reaktion</b>	schwach sauer	5,8
<b>Vegetation</b>	<b>Mahdverträglichkeit</b>	schnittempfindlich bis mäßig schnittverträglich	4
<b>Zeigerwerte</b>	<b>Futterwert</b>	fast wertloses Futter	1,1
	<b>Wechselfeuchteanzeiger</b>		8
	<b>Giftpflanzen</b>		4
	<b>Überschw.anzeiger</b>		9

## Pflanzenartenliste

Gruppe / Pflanzenart	MS	M	W	Vs	St	PA	Ph	Sz	VS	V	G	cf	§	Rote Liste				
														HH	ND	SH	D	
<b>Tracheobionta (Gefäßpflanzen)</b>																		
Alisma plantago-aquatica (Gewöhnlicher Froschlöffel)	7	w		-	-													
Alnus glutinosa (Schwarz-Erle)	7	w		-	-													
Bidens cernua (Nickender Zweizahn)	7	w		-	-													
Bidens frondosa (Schwarzfrüchtiger Zweizahn)	7	w		-	-													
Butomus umbellatus (Schwanenblume)	7	w		-	-										3			
Caltha palustris (Sumpf-Dotterblume)	7	w		-	-									3	3	V	V	
Carex acuta (Schlank-Segge)	7	z		-	-												V	
Carex hirta (Behaarte Segge)	7	w		-	-													
Carex pseudocyperus (Scheinzyper-Segge)	7	w		-	-													
Comarum palustre (Sumpf-Blutauge)	7	w		-	-										V		3	
Crataegus monogyna (Eingrifflicher Weißdorn)	7	w		-	-													
Elodea canadensis (Kanadische Wasserpest)	7	z		-	-													
Epilobium palustre (Sumpf-Weidenröschen)	7	w		-	-										V		V	
Glechoma hederacea (Gundermann)	7	w		-	-													
Glyceria maxima (Wasser-Schwaden)	7	w		-	-													
Hottonia palustris (Wasserfeder)	7	w		-	-									b	V		V	V
Hydrocharis morsus-ranae (Froschbiß)	7	h		-	-										V		V	V
Juncus articulatus (Glieder-Binse)	7	w		-	-													
Juncus effusus (Flutter-Binse)	7	h		-	-													
Lemna minor (Kleine Wasserlinse)	7	w		-	-													
Lemna trisulca (Dreifurchige Wasserlinse)	7	w		-	-										V			
Lotus pedunculatus (Sumpf-Hornklee)	7	w		-	-												V	
Lychnis flos-cuculi (Kuckucks-Lichtnelke)	7	w		-	-												3	
Lycopus europaeus (Gewöhnlicher Wolfstrapp)	7	w		-	-													
Lythrum salicaria (Blut-Weiderich)	7	w		-	-													
Myosotis scorpioides (Sumpf-Vergissmeinnicht)	7	w		-	-												V	
Peucedanum palustre (Sumpf-Haarstrang)	7	w		-	-										3		V	
Phragmites australis (Schilf)	7	z		-	-													
Potamogeton natans (Schwimmendes Laichkraut)	7	z		-	-													
Potentilla anserina (Gänse-Fingerkraut)	7	w		-	-													
Ranunculus acris (Scharfer Hahnenfuß)	7	w		-	-													
Ranunculus flammula (Brennender Hahnenfuß)	7	w		-	-												V	
Rumex hydrolapathum (Fluss-Ampfer)	7	w		-	-													
Sagittaria sagittifolia (Gewöhnliches Pfeilkraut)	7	z		-	-													

# Erhebungsbogen

**B**

<b>Projekt</b>	Biotopkartierung Hamburg		<b>Interne Nr.</b>	78594	
			<b>DK5   DK5-GK</b>	<b>7422</b>	7424
<b>Handlungsbedarf</b>	Nein		<b>DK5 - Name</b>	Fünfhausen	
<b>Bearbeitung</b>	BÜR	<b>Kopie</b>	<b>Biotop-Nr.   alt</b>	<b>268</b>	106
<b>Räumliche Abbildung</b>	Linie	Nein	<b>Kartierung</b>	10.08.2012	
<b>Anzahl Abschnitte</b>	1		<b>Fläche / Länge [m<sup>2</sup>/m]</b>	268,494	
			<b>Breite (lineare Abb.) [m]</b>	2,7	

## Pflanzenartenliste

Gruppe / Pflanzenart	MS	M	W	Vs	St	PA	Ph	Sz	VS	V	G	cf	§	Rote Liste				
														HH	ND	SH	D	
Salix cinerea (Grau-Weide)	7	w		-	-													
Sium latifolium (Breitblättriger Merk)	7	w		-	-										3			
Sparganium emersum (Einfacher Igelkolben)	7	z		-	-													
Sparganium erectum (Ästiger Igelkolben)	7	z		-	-													
Spirodela polyrhiza (Vielwurzlige Teichlinse)	7	w		-	-													
<b>Anzahl Rote Liste Arten</b>														<b>8</b>	<b>2</b>	<b>10</b>	<b>4</b>	
<b>Anzahl Arten</b>														<b>39</b>				

MS: Mengensystem; M: Mengenangabe, W: Bewertung der Art (FFH-Monitoring), Vs: Vegetationsschicht, St: Status, PA: Autor Phänologie; Ph: Phänologie, Sz: Soziabilität, VS: Vitalitätssystem; V: Vitalität, G: Geschlecht, cf: unsichere Bestimmung, §: Schutz nach BNatSchG, HH: Rote Liste Hamburg, Nds: Rote Liste Niedersachsen, SH: Rote Liste Schleswig-Holstein, D: Rote Liste Deutschland