

Erhebungsbogen

B

Projekt	Biotopkartierung Hamburg	Interne Nr.	78582
		DK5 DK5-GK	7422 7424
		DK5 - Name	Fünfhausen
Handlungsbedarf	Nein	Biotop-Nr. alt	255 75
Bearbeitung	BÜR	Kartierung	10.08.2012
Räumliche Abbildung	Linie	Fläche / Länge [m²/m]	634,952
Anzahl Abschnitte	2	Breite (lineare Abb.) [m]	2

Gesetzlicher Schutz § 30 (2) 1.2 Natürliche oder naturnahe stehende Gewässer **Schutz nur teilweise** **Nein**

Gesamtbewertung	7	Besonders wertvoll
– Alter	7	Biotop hohen Alters, 100 bis 200 Jahre
– Belastungsgrad	5	Flächenhaft mittlere oder örtlich starke Belastung
– Ökolog. Funktion	7	Sehr hohe Bedeutung in einem Biotopkomplex, für den lokalen Biotopverbund oder als Puffer
– Seltenheit	8	Sehr seltener Biotoptyp, hohe Anteile seltener oder bedrohter Pflges., gesättigtes Artenspektrum, RL-Arten

Bestandsbeschreibung

Gräben im Kontakt mit Grünland, Acker und dem Nördlichen Kirchwerder Sammelgraben.
 Die Krebschere ist häufig, ebenso stellenweise der Froschbiss.
 Die Wasservegetation wird ansonsten von dichten Teppichen der Kleinen Wasserlinse geprägt, zudem konnten mit Wasserfeder und der 3furchige Wasserlinse zwei weitere bedrohte Arten nachgewiesen werden. Die Ufer sind artenreich, stellenweise ist ein Rohr-Glanzgras-Röhricht ausgebildet. Die im Grünland liegenden Uferbereiche werden z. T. mit gemäht.
 Der Biotop ist als artenreicher Krebschere-Graben nach § 30 BNatSchG geschützt.

Vorkommen an Biotoptypen

1	TF	Typ	HF	F.Anteil
2	BTYP	Biotoptyp	- gesetzl. Grundl.	
3	Zusatz	Zusatz zum Biotoptypen		
4	LRT	Lebensraumtyp		
1	1		Ja	100 %
2	FGR	Nährstoffreicher Graben mit Stillgewässercharakter (2000)		
3	gk	Krebschere-Typ (gk)		

Räumliche Lage

Lagebeschreibung	e Durchdeich, n Nördl. Kirchw. Sammelgraben		
Nachbarnutzung/en	Grünland, Acker, Wittern		
Rechtswert (X)	575715	Hochwert (Y)	5922953
Bezirk	Bergedorf	Naturraum	Vier- und Marschlande (673.10)
Stadtteil (OT-Nr.)	Kirchwerder (607)	Gemarkung	Kirchwerder (607)
Digitaler Grünplan	<input type="checkbox"/> Hafengesamtgebiet	<input type="checkbox"/> Ramsargebiet	<input type="checkbox"/> EG-Vogelschutzgeb.
Ausgleichsflächen	<input type="checkbox"/> Biosphärenreservat	<input type="checkbox"/> Nationalpark	<input type="checkbox"/>
NSG / ND / LSG			
FFH-GEBIET			
Wasserschutzgebiet			

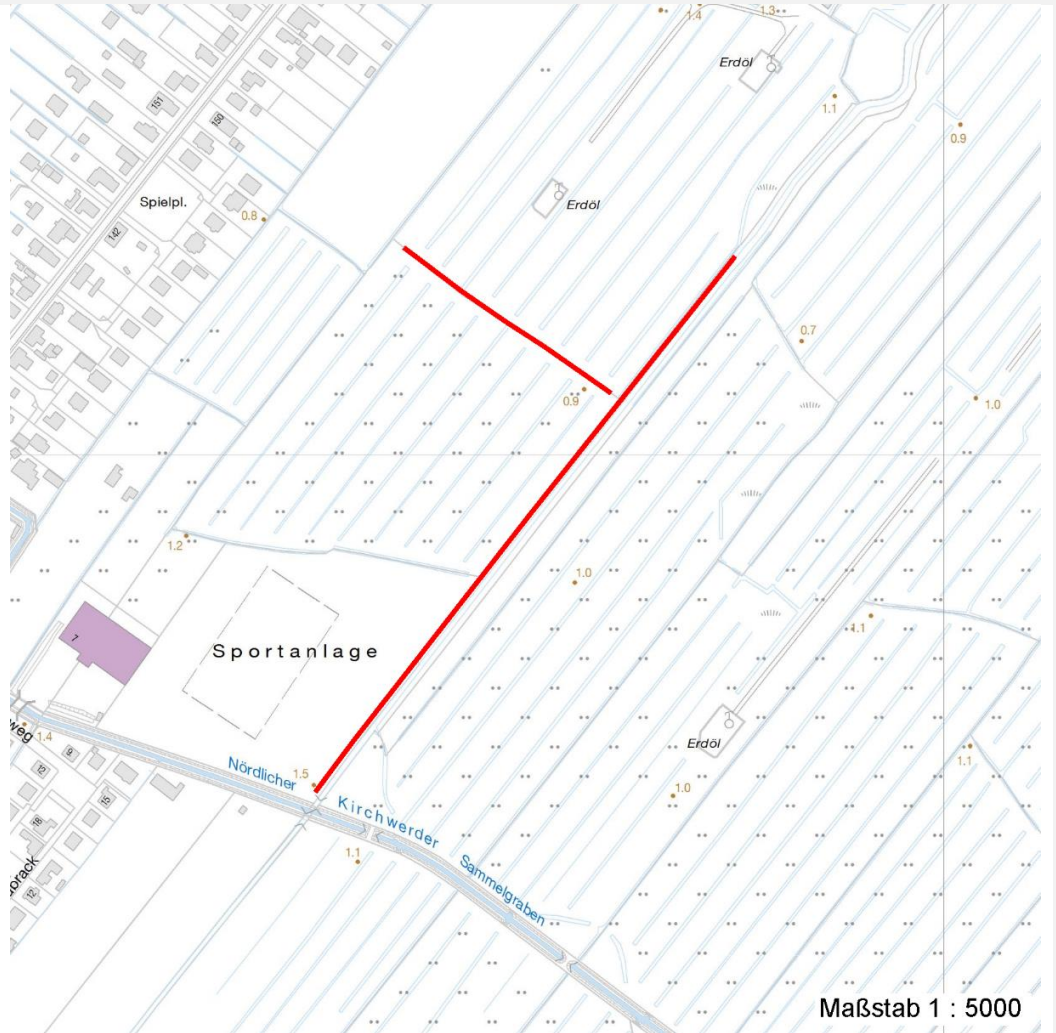
Erhebungsbogen

B

Projekt	Biotopkartierung Hamburg	Interne Nr.	78582
		DK5 DK5-GK	7422 7424
		DK5 - Name	Fünfhausen
Handlungsbedarf	Nein	Biotop-Nr. alt	255 75
Bearbeitung	BÜR	Kartierung	10.08.2012
Räumliche Abbildung	Linie	Fläche / Länge [m²/m]	634,952
Anzahl Abschnitte	2	Breite (lineare Abb.) [m]	2

Räumliche Lage

Karte



Weitere Erhebungsbögen

Interne Nr.	Interne Nr. Zuordnung	DK5	Biotop-Nr.	Kartierung	Zuordnung	DK5 (GK)	Biotop-Nr. (alt)
78582	51702	7422	255	27.09.2005	K	7424	75

Zuordnung: N = nachfolgende Kartierung, K = weitere Kartierungen (zeitlich vorher oder nachher)

Foto

Interne Nr.	Index	Dateiname	Aufnahmerichtung
32165	0	7422_255_100812_1.JPG	
32166	0	7422_255_100812_2.JPG	

Weitere Angaben

Merkmal	Wert
Auswertung Gefährdung/ Einflüsse	Mahd der Uferbereiche

Erhebungsbogen

B

Projekt	Biotopkartierung Hamburg	Interne Nr.	78582
		DK5 DK5-GK	7422 7424
Handlungsbedarf	Nein	DK5 - Name	Fünfhausen
Bearbeitung	BÜR	Biotop-Nr. alt	255 75
Räumliche Abbildung	Linie	Kartierung	10.08.2012
Anzahl Abschnitte	2	Fläche / Länge [m²/m]	634,952
		Breite (lineare Abb.) [m]	2

Weitere Angaben

Merkmal	Wert
Wertgesichtspunkte	Entwässerung Eutrophierung Alter, gut entwickelter Biotop Artenreich Bedeutung für den Biotopverbund Blütenreich Vorkommen seltener Pflanzen
zoologisch bedeutsame Strukturen Bedeutung für Tiergruppe	Kleingewässer, wasserführende Gräben Blütenbesuchende Insekten Mollusken Libellen Amphibien Wirbellose, sonstige Wassergebundene Insekten
Maßnahmen	Tagfalter 4.13 - Wasserstand anheben, Flächen vernässen 4.9 - keine oder nur extensive Düngung
Größe	
Breite	2.00 m

Foto

Fotodatei 7422_255_100812_1.JPG

Bildbeschreibung
Aufnahmerichtung



Fotodatei 7422_255_100812_2.JPG

Bildbeschreibung
Aufnahmerichtung



Projekt	Biotopkartierung Hamburg	Interne Nr.	78582
		DK5 DK5-GK	7422 7424
		DK5 - Name	Fünfhausen
Handlungsbedarf	Nein	Biotop-Nr. alt	255 75
Bearbeitung	BÜR	Kartierung	10.08.2012
Räumliche Abbildung	Linie	Fläche / Länge [m²/m]	634,952
Anzahl Abschnitte	2	Breite (lineare Abb.) [m]	2

Teilflächenbeschreibung

Teilflächentyp		Teilflächen-Nr.	1
Biotoptyp	Nährstoffreicher Graben mit Stillgewässercharakter (2000)	Biotoptyp	FGR
- Zusatz	Krebsscheren-Typ (gk)	- gesetzl. Grundl.	
FFH-LRT		FFH-LRT	
Beschreibung		Entw.potential LRT	
		Hauptfläche	Ja
		Flächenanteil	100 %
		FFH-Unters.Fläche	Nein
		Saatgutfläche	Nein

Weitere Angaben

Merkmal	Wert
Boden	
Feuchte	9 - sehr naß
Reaktion	7 - neutral
Stickstoffgehalt	6 - mäßig stickstoffarm bis stickstoffreich
Gewässer	
Böschungshöhe	0.45 m
Breite	2.00 m
Wasserführung	g - gleichmäßige Wasserführung
Strömung	k - keine Strömung
Trübung	k - klar, keine Trübung
Standort, Relief	
Böschungsneigung	senkrecht bis sehr steil - > 1:1
Belichtung	8 - sonnig
Zusätze - Btyp	* - Bedeutung als Lebensraum gefährdeter Arten gf - Froschbiß-Flußampfer-Typ gl - Wasserlinsen-Typ
Veg. - Zeigerwerte	
Anz. Wechselfeuchtezeiger	8
Anz. Überschwemmungsz.	5
Anz. Magerkeitszeiger (N < 4)	4

Zeigerwerte der Pflanzenartenliste (Auswertung)

Standort	Belichtung	halbsonnig	7
Boden	Feuchte	sehr naß	9,3
	Stickstoff (N)	mäßig stickstoffarm bis stickstoffreich	6,4
	Reaktion	neutral	6,9
Vegetation	Mahdverträglichkeit	schnittempfindlich bis mäßig schnittverträglich	4,1
Zeigerwerte	Futterwert	geringwertiges Futter	3
	Wechselfeuchteanzeiger		8
	Giftpflanzen		4
	Überschw.anzeiger		5

Erhebungsbogen

B

Projekt	Biotopkartierung Hamburg		Interne Nr.	78582	
			DK5 DK5-GK	7422	7424
Handlungsbedarf	Nein		DK5 - Name	Fünfhausen	
Bearbeitung	BÜR	Kopie	Nein	Biotop-Nr. alt	255 75
Räumliche Abbildung	Linie			Kartierung	10.08.2012
Anzahl Abschnitte	2			Fläche / Länge [m²/m]	634,952
				Breite (lineare Abb.) [m]	2

Pflanzenartenliste

Gruppe / Pflanzenart	MS	M	W	Vs	St	PA	Ph	Sz	VS	V	G	cf	Rote Liste						
													§	HH	ND	SH	D		
Tracheobionta (Gefäßpflanzen)																			
Alisma plantago-aquatica (Gewöhnlicher Froschlöffel)	7	w		-	-														
Alnus glutinosa (Schwarz-Erle)	7	w		B1	-														
Arrhenatherum elatius (Glatthafer)	7	w		-	-														
Betula pendula (Hänge-Birke)	7	w		B2	-														
Butomus umbellatus (Schwanenblume)	7	w		-	-												3		
Calamagrostis canescens (Sumpf-Reitgras)	7	w		-	-														
Calamagrostis epigejos (Land-Reitgras)	7	w		-	-														
Carex acuta (Schlank-Segge)	7	w		-	-														V
Dactylis glomerata (Wiesen-Knäuelgras)	7	w		-	-														
Epilobium angustifolium (Schmalblättriges Weidenröschen)	7	w		-	-														
Filipendula ulmaria (Mädesüß)	7	w		-	-														
Galeopsis tetrahit (Gewöhnlicher Hohlzahn)	7	w		-	-														
Hottonia palustris (Wasserfeder)	7	w		-	-									b	V		V	V	
Hydrocharis morsus-ranae (Froschbiß)	7	z		-	-										V		V	V	
Iris pseudacorus (Gelbe Schwertlilie)	7	w		-	-									b					
Juncus effusus (Flatter-Binse)	7	w		-	-														
Lemna minor (Kleine Wasserlinse)	7	h		-	-														
Lemna trisulca (Dreifurchige Wasserlinse)	7	w		-	-										V				
Lycopus europaeus (Gewöhnlicher Wolfstrapp)	7	w		-	-														
Lysimachia vulgaris (Gewöhnlicher Gilbweiderich)	7	w		-	-														
Lythrum salicaria (Blut-Weiderich)	7	z		-	-														
Myosotis scorpioides (Sumpf-Vergissmeinnicht)	7	w		-	-													V	
Phalaris arundinacea (Rohr-Glanzgras)	7	h		-	-														
Prunus serotina (Späte Traubenkirsche)	7	w		-	-														
Ranunculus flammula (Brennender Hahnenfuß)	7	w		-	-													V	
Rubus fruticosus agg. (Artengruppe Echte Brombeere)	7	z		-	-														
Rumex hydrolapathum (Fluss-Ampfer)	7	w		-	-														
Sagittaria sagittifolia (Gewöhnliches Pfeilkraut)	7	z		-	-														
Salix spec. (Weide)	7	w		-	-														
Sambucus nigra (Schwarzer Holunder)	7	w		-	-														
Solanum dulcamara (Bittersüßer Nachtschatten)	7	w		-	-														
Spirodela polyrhiza (Vielwurzlige Teichlinse)	7	z		-	-														
Stratiotes aloides (Krebsschere)	7	h		-	-									b	3	3	3	3	
Urtica dioica (Große Brennnessel)	7	z		-	-														
Anzahl Rote Liste Arten													4	2	6	3			
Anzahl Arten													34						

MS: Mengensystem; M: Mengenangabe, W: Bewertung der Art (FFH-Monitoring), Vs: Vegetationsschicht, St: Status, PA: Autor Phänologie; Ph: Phänologie, Sz: Soziabilität, VS: Vitalitätssystem; V: Vitalität, G: Geschlecht, cf: unsichere Bestimmung, §: Schutz nach BNatSchG, HH: Rote Liste Hamburg, Nds: Rote Liste Niedersachsen, SH: Rote Liste Schleswig-Holstein, D: Rote Liste Deutschland