

Erhebungsbogen

B

Projekt	Biotopkartierung Hamburg		Interne Nr.	79554	
			DK5 DK5-GK	7422	7624
Handlungsbedarf	Nein		DK5 - Name	Fünfhausen	
Bearbeitung	BÜR	Kopie	Biotop-Nr. alt	220	12
Räumliche Abbildung	Fläche	Nein	Kartierung	10.08.2012	
Anzahl Abschnitte	1		Fläche / Länge [m²/m]	3999,0853	
			Breite (lineare Abb.) [m]		

Gesetzlicher Schutz	§ 30 (2) 4.2 Sumpfwälder	Schutz nur teilweise	Nein
----------------------------	---------------------------------	-----------------------------	-------------

Gesamtbewertung	6	Wertvoll
– Alter	5	Biotop mittleren Alters, 20 bis 50 Jahre
– Belastungsgrad	6	Flächenhaft geringe oder örtlich stärkere oder Vorbelastung mit deutlichem Einfluß
– Ökolog. Funktion	7	Sehr hohe Bedeutung in einem Biotopkomplex, für den lokalen Biotopverbund oder als Puffer
– Seltenheit	6	Seltener Biotoptyp, ohne seltene oder bedrohte Pflges., ungesättigtes Artenspektrum, reliktsche RL-Arten

Bestandsbeschreibung

Kleines Erlenwäldchen, das von einem wasserführendem Grabensystem (Nr. 118) umgeben ist. Die Strauchschicht ist bis auf einige Hollunderbüsche nicht ausgeprägt, die Krautschicht wird durch einen dichten Brennnessel-Schilf-Bestand gebildet. In der Bestandsmitte ist das Gehölz lichter, hier wurden evtl. einmal Hölzer herausgenommen. Etwas Totholz liegt herum. Randlich stehen einige Obstbäume aus früherer Nutzung.

Vorkommen an Biotoptypen

1	TF	Typ	HF	F.Anteil
2	BTYP	Biotoptyp		- gesetzl. Grundl.
3	Zusatz	Zusatz zum Biotoptypen		
4	LRT	Lebensraumtyp		
1	1		Ja	80 %
2	WSE	Erlen- und Eschen-Sumpfwald (2000)		
3	-	schlechte Ausprägung (strukturarm, gestört, fragmenthaft, arm an typischen Arten) (-)		
1	2			20 %
2	HGF	Naturnahes Gehölz feuchter bis nasser Standorte (2000)		

Räumliche Lage

Lagebeschreibung	Feldmarksüdl Heinrich-Osterath-Str.	
Nachbarnutzung/en	Landwirtschaft (tlw brach)	
Rechtswert (X)	575955	Hochwert (Y) 5923278
Bezirk	Bergedorf	Naturraum Vier- und Marschlande (673.10)
Stadtteil (OT-Nr.)	Kirchwerder (607)	Gemarkung Kirchwerder (607)
Digitaler Grünplan	<input type="checkbox"/> Hafengesamtgebiet	<input type="checkbox"/> Ramsargebiet <input type="checkbox"/> EG-Vogelschutzgeb.
Ausgleichsflächen	<input checked="" type="checkbox"/> Biosphärenreservat	<input type="checkbox"/> Nationalpark
NSG / ND / LSG		
FFH-GEBIET		
Wasserschutzgebiet		

Projekt	Biotopkartierung Hamburg	Interne Nr.	79554
Handlungsbedarf	Nein	DK5 DK5-GK	7422 7624
Bearbeitung	BÜR	DK5 - Name	Fünfhausen
Räumliche Abbildung	Fläche	Biotop-Nr. alt	220 12
Anzahl Abschnitte	1	Kartierung	10.08.2012
		Fläche / Länge [m²/m]	3999,0853
		Breite (lineare Abb.) [m]	

Räumliche Lage

Karte



Weitere Erhebungsbögen

Interne Nr.	Interne Nr. Zuordnung	DK5	Biotop-Nr.	Kartierung	Zuordnung	DK5 (GK)	Biotop-Nr. (alt)
79554	51662	7422	220	14.08.1997	K	7624	12
79554	51668	7422	220	30.06.2004	K	7624	12

Zuordnung: N = nachfolgende Kartierung, K = weitere Kartierungen (zeitlich vorher oder nachher)

Foto

Interne Nr.	Index	Dateiname	Aufnahmerichtung
32429	0	7422_220_100812_1.JPG	
32430	0	7422_220_100812_2.JPG	

Weitere Angaben

Merkmal	Wert
---------	------

Auswertung

28.09.2022

Erhebungsbogen

B

Projekt	Biotopkartierung Hamburg		Interne Nr.	79554	
			DK5 DK5-GK	7422	7624
Handlungsbedarf	Nein		DK5 - Name	Fünfhausen	
Bearbeitung	BÜR	Kopie	Nein	Biotop-Nr. alt	220 12
Räumliche Abbildung	Fläche		Kartierung	10.08.2012	
Anzahl Abschnitte	1		Fläche / Länge [m²/m]	3999,0853	
			Breite (lineare Abb.) [m]		

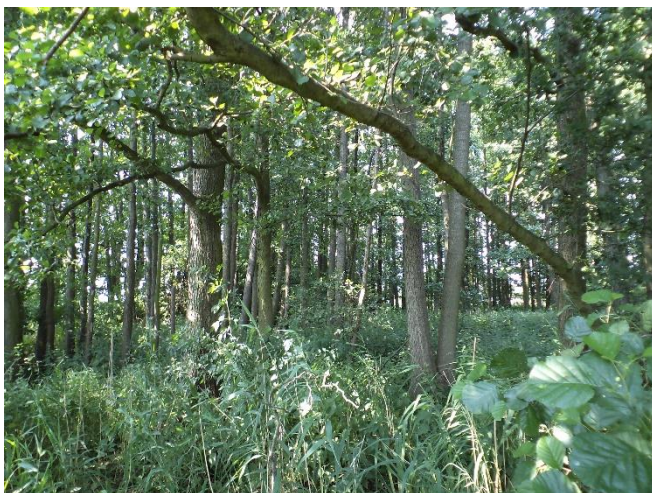
Weitere Angaben

Merkmal	Wert
Gefährdung/ Einflüsse	Entwässerung Eutrophierung
Wertges ichtspunkte	Bedeutung für das Landschaftsbild Landschaftstypischer Biotop Wichtige Pufferfunktion
zoologisch bedeutsame Strukturen	Alte Obstbäume Hochwüchsige Gras- und Krautfluren Naturnahe Gehölze Totholz
Bedeutung für Tiergruppe	Großsäuger Waldvögel Kleinsäuger Insekten, allgemein Holzbewohnende Insekten
Maßnahmen	1.16 - Standort vernässen 1.1 - Sukzession ungestört ablaufen lassen 4.13 - Wasserstand anheben, Flächen vernässen

Foto

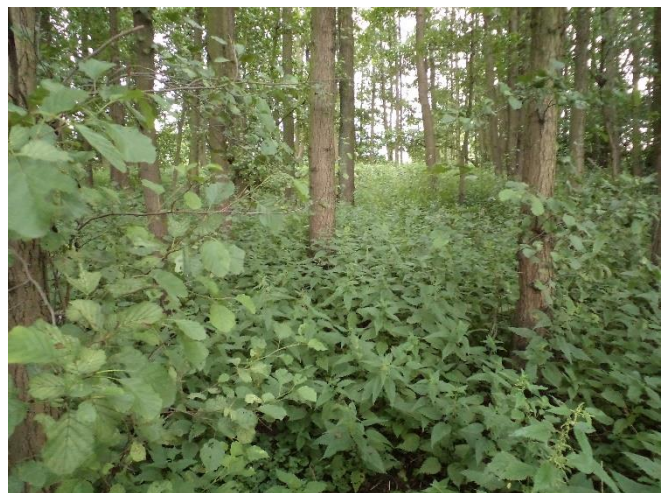
Fotodatei 7422_220_100812_1.JPG

Bildbeschreibung
Aufnahmerichtung



Fotodatei 7422_220_100812_2.JPG

Bildbeschreibung
Aufnahmerichtung



Erhebungsbogen

B

Projekt	Biotopkartierung Hamburg		Interne Nr.	79554	
			DK5 DK5-GK	7422	7624
Handlungsbedarf	Nein		DK5 - Name	Fünfhausen	
Bearbeitung	BÜR	Kopie	Biotop-Nr. alt	220	12
Räumliche Abbildung	Fläche	Nein	Kartierung	10.08.2012	
Anzahl Abschnitte	1		Fläche / Länge [m²/m]	3999,0853	
			Breite (lineare Abb.) [m]		

Teilflächenbeschreibung

Teilflächentyp		Teilflächen-Nr.	1
Biotoptyp	Erlen- und Eschen-Sumpfwald (2000)	Biotoptyp	WSE
- Zusatz	schlechte Ausprägung (strukturarm, gestört, fragmenthaft, arm an typischen Arten) (-)	- gesetzl. Grundl.	
FFH-LRT Beschreibung		FFH-LRT Entw.potential LRT	
		Hauptfläche	Ja
		Flächenanteil	80 %
		FFH-Unters.Fläche	Nein
		Saatgutfläche	Nein

Weitere Angaben

Merkmal	Wert
Boden	
Feuchte	8 - naß
Reaktion	6 - schwach sauer
Stickstoffgehalt	8 - sehr stickstoffreich
Standort, Relief	
Neigung - Gelände	N0 - nicht geneigt (<2 %)
Ausrichtung	FL - flach, keine Exposition
Belichtung	6 - halbsonnig bis halbschattig
Luft	keine Besonderheiten
Zusätze - Btyp	1 - Stangenholz, Brusthöhendurchmesser 7 - 20 cm se - eutroph, nährstoffbelastet
Veg. - Zeigerwerte	
Anz. Wechselfeuchtezeiger	1
Anz. Überschwemmungsz.	1
Anz. Magerkeitszeiger (N < 4)	1
Anteil Magerkeitszeiger (N < 4)	4 %

Zeigerwerte der Pflanzenartenliste (Auswertung)

Standort	Belichtung	halbsonnig bis halbschattig	5,6
Boden	Feuchte	naß	7,8
	Stickstoff (N)	stickstoffreich	7,5
	Reaktion	schwach sauer	6,2
Vegetation	Mahdverträglichkeit	schnittempfindlich bis mäßig schnittverträglich	3,9
Zeigerwerte	Futterwert	sehr geringwertiges Futter	1,6
	Wechselfeuchteanzeiger		1
	Giftpflanzen		0
	Überschw.anzeiger		1

Pflanzenartenliste

Gruppe / Pflanzenart														Rote Liste			
	MS	M	W	Vs	St	PA	Ph	Sz	VS	V	G	cf	§	HH	ND	SH	D
Tracheobionta (Gefäßpflanzen)																	

Erhebungsbogen

B

Projekt	Biotopkartierung Hamburg		Interne Nr.	79554	
			DK5 DK5-GK	7422	7624
Handlungsbedarf	Nein		DK5 - Name	Fünfhausen	
Bearbeitung	BÜR	Kopie	Biotop-Nr. alt	220	12
Räumliche Abbildung	Fläche	Nein	Kartierung	10.08.2012	
Anzahl Abschnitte	1		Fläche / Länge [m²/m]	3999,0853	
			Breite (lineare Abb.) [m]		

Pflanzenartenliste

Gruppe / Pflanzenart	MS	M	W	Vs	St	PA	Ph	Sz	VS	V	G	cf	§	Rote Liste				
														HH	ND	SH	D	
Alnus glutinosa (Schwarz-Erle)	7	d		B1	-													
Dactylis glomerata (Wiesen-Knäuelgras)	7	w		-	-													
Glechoma hederacea (Gundermann)	7	h		-	-													
Malus domestica (Kultur-Apfel)	7	w		B2	-													
Phalaris arundinacea (Rohr-Glanzgras)	7	z		-	-													
Phragmites australis (Schilf)	7	z		-	-													
Sambucus nigra (Schwarzer Holunder)	7	w		S	-													
Scirpus sylvaticus (Wald-Simse)	7	z		-	-													V
Urtica dioica (Große Brennessel)	7	h		-	-													
Anzahl Rote Liste Arten													1					
Anzahl Arten													9					

MS: Mengensystem; M: Mengenangabe, W: Bewertung der Art (FFH-Monitoring), Vs: Vegetationsschicht, St: Status, PA: Autor Phänologie; Ph: Phänologie, Sz: Soziabilität, VS: Vitalitätssystem; V: Vitalität, G: Geschlecht, cf: unsichere Bestimmung, §: Schutz nach BNatSchG, HH: Rote Liste Hamburg, Nds: Rote Liste Niedersachsen, SH: Rote Liste Schleswig-Holstein, D: Rote Liste Deutschland

Teilflächenbeschreibung

Teilflächentyp		Teilflächen-Nr.	2
Biotoptyp	Naturnahes Gehölz feuchter bis nasser Standorte (2000)	Biotoptyp	HGF
- Zusatz		- gesetzl. Grundl.	
FFH-LRT		FFH-LRT	
Beschreibung		Entw.potential LRT	
		Hauptfläche	
		Flächenanteil	20 %
		FFH-Unters.Fläche	Nein
		Saatgutfläche	Nein