

Erhebungsbogen

B

Projekt	Biotopkartierung Hamburg		Interne Nr.	78570	
			DK5 DK5-GK	7422	7424
Handlungsbedarf	Ja		DK5 - Name	Fünfhausen	
Bearbeitung	BÜR	Kopie	Biotop-Nr. alt	15	23
Räumliche Abbildung	Fläche	Nein	Kartierung	07.08.2012	
Anzahl Abschnitte	1		Fläche / Länge [m²/m]	2143,2745	
			Breite (lineare Abb.) [m]		

Gesetzlicher Schutz **kein gesetzl. Schutz** **kein gesetzlich geschütztes Biotop** **Schutz nur teilweise** **Nein**

Gesamtbewertung	4	Verarmt, entwicklungsfähig
– Alter	6	Biotop mittleren Alters, 50 bis 100 Jahre
– Belastungsgrad	3	Flächenhafte starke Belastung
– Ökolog. Funktion	5	Bedeutung in einem Biotopkomplex, für den lokalen Biotopverbund oder als Puffer
– Seltenheit	4	Verbr. Biotoptyp ohne biotoptypische Artenvielfalt, Ubi quisten

Bestandsbeschreibung

Gehölzbestand, dessen Zustand sich im Vergleich zur Vorkartierung erheblich verschlechtert hat. Es findet offenbar eine starke Nutzung statt, überall liegt Müll und Schutt. Der Bestand wurde in der Mitte aufgelichtet und insgesamt entbuscht, die dazugehörigen Reisighaufen sind randlich aufgeschichtet. Die verbliebene Baumschicht wird von Kastanie, Fichte, Spitz-Ahorn und Hänge-Birke, die Strauchschicht aus vereinzelt Hollunderbüschen und Weißdorn gebildet. Die Krautschicht ist sehr licht und artenarm ausgeprägt, es dominiert Jungwuchs des Spitz-Ahorns. Aufgrund fehlender Schichtung und dem Vorkommen standortfremder Arten, wird der Bestand als nicht mehr naturnah eingestuft. Das Gehölz ist daher auch nicht mehr geschützt. Das Gehölz ist eingezäunt und nicht zugänglich. Ein mit Erlen bestandener Graben im Westen wurde im Vergleich zur Vorkartierung separat betrachtet.

Vorkommen an Biotoptypen

1	TF	Typ	HF	F.Anteil
2	BTYP	Biotoptyp	- gesetzl. Grundl.	
3	Zusatz	Zusatz zum Biotoptypen		
4	LRT	Lebensraumtyp		
1	1		Ja	100 %
2	HGZ	Sonstiges Kleingehölz (2000)		
3	-	schlechte Ausprägung (strukturarm, gestört, fragmenthaft, arm an typischen Arten) (-)		

Räumliche Lage

Lagebeschreibung	s Nördl. Ochsenwerder Sammelgraben			
Nachbarnutzung/en	Marschbahndamm, Acker, Grünland, Brache			
Rechtswert (X)	574703	Hochwert (Y)	5923036	
Bezirk	Bergedorf	Naturraum	Vier- und Marschlande (673.10)	
Stadtteil (OT-Nr.)	Kirchwerder (607)	Gemarkung	Kirchwerder (607)	
Digitaler Grünplan	<input checked="" type="checkbox"/> Hafengesamtgebiet	<input type="checkbox"/> Ramsargebiet	<input type="checkbox"/> EG-Vogelschutzgeb.	<input type="checkbox"/>
Ausgleichsflächen NSG / ND / LSG	<input checked="" type="checkbox"/> Biosphärenreservat	<input type="checkbox"/> Nationalpark	<input type="checkbox"/>	<input type="checkbox"/>
FFH-GEBIET				
Wasserschutzgebiet				

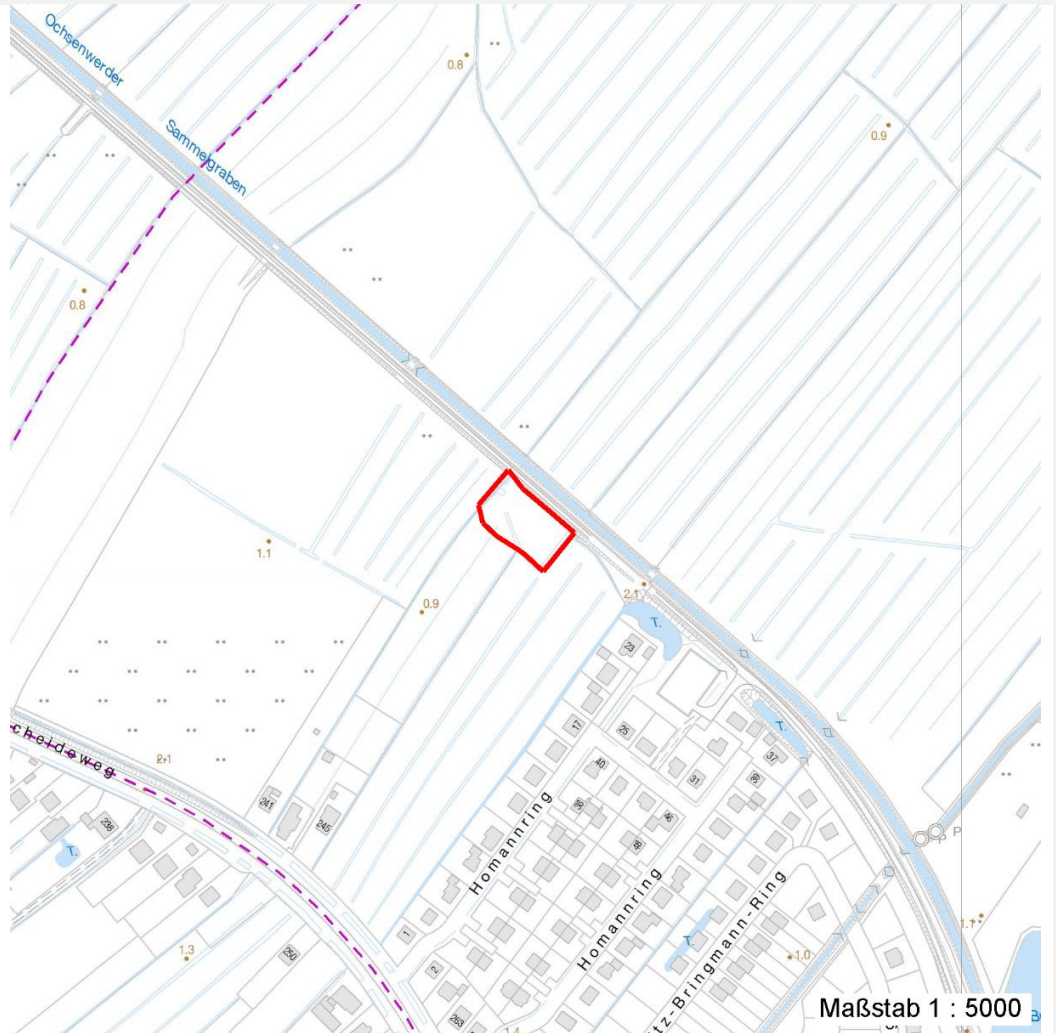
Erhebungsbogen

B

Projekt	Biotopkartierung Hamburg		Interne Nr.	78570	
			DK5 DK5-GK	7422	7424
Handlungsbedarf	Ja		DK5 - Name	Fünfhausen	
Bearbeitung	BÜR	Kopie	Nein	Biotop-Nr. alt	15 23
Räumliche Abbildung	Fläche		Kartierung	07.08.2012	
Anzahl Abschnitte	1		Fläche / Länge [m²/m]	2143,2745	
			Breite (lineare Abb.) [m]		

Räumliche Lage

Karte



Weitere Erhebungsbögen

Interne Nr.	Interne Nr. Zuordnung	DK5	Biotop-Nr.	Kartierung	Zuordnung	DK5 (GK)	Biotop-Nr. (alt)
78570	51678	7422	15	23.09.1997	K	7424	23
78570	51677	7422	15	31.08.2005	K	7424	23
78570	51678	7422	15	23.09.1997	=	7424	23
78570	51677	7422	15	31.08.2005	=	7424	23
78570	73545	9999	2984	15.05.1981	=	7424	23
78570	73546	9999	2985	15.10.1988	=	7424	23

Zuordnung: N = nachfolgende Kartierung, K = weitere Kartierungen (zeitlich vorher oder nachher)

Weitere Angaben

Merkmal	Wert
Auswertung	
Gefährdung/ Einflüsse	Entwässerung

Erhebungsbogen

B

Projekt	Biotopkartierung Hamburg	Interne Nr.	78570
		DK5 DK5-GK	7422 7424
		DK5 - Name	Fünfhausen
Handlungsbedarf	Ja	Biotop-Nr. alt	15 23
Bearbeitung	BÜR	Kartierung	07.08.2012
Räumliche Abbildung	Fläche	Fläche / Länge [m²/m]	2143,2745
Anzahl Abschnitte	1	Breite (lineare Abb.) [m]	

Weitere Angaben

Merkmal	Wert
Wertgesichtspunkte	Eingriffe mit schwerem Gerät, Entfernung von Gehölzen, Verhinderung der Naturverjüngung, Beschädigung der Bäume, Abfallablagerungen Eutrophierung Bedeutung für das Naturerleben Bedeutung für den Biotopverbund Hoher Anteil von Störungszeigern Entwicklungspotenzial Starke Beeinträchtigung durch die aktuelle Nutzung Strukturvielfalt Teil eines größeren Biotopkomplexes Wichtige Pufferfunktion Bedeutung für das Landschaftsbild
zoologisch bedeutsame Strukturen	Totholz
Bedeutung für Tiergruppe	Dichte spontane Gebüsche Holzbewohnende Insekten Kleinsäuger Großsäuger Vögel
Maßnahmen	Spinnen 1.11 - Beseitigung von Müll / Gartenabfällen Entfernung des Abfalls und Unterbindung der schadhafte Nutzung. Nachpflanzung und Gehölzsukzession 4.13 - Wasserstand anheben, Flächen vernässen

Teilflächenbeschreibung

Teilflächentyp		Teilflächen-Nr.	1
Biotoptyp	Sonstiges Kleingehölz (2000)	Biotoptyp	HGZ
- Zusatz	schlechte Ausprägung (strukturarm, gestört, fragmenthaft, arm an typischen Arten) (-)	- gesetzl. Grundl.	
FFH-LRT Beschreibung		FFH-LRT	
		Entw.potential LRT	
		Hauptfläche	Ja
		Flächenanteil	100 %
		FFH-Unters.Fläche	Nein
		Saatgutfläche	Nein

Erhebungsbogen

B

Projekt	Biotopkartierung Hamburg		Interne Nr.	78570	
			DK5 DK5-GK	7422	7424
Handlungsbedarf	Ja		DK5 - Name	Fünfhausen	
Bearbeitung	BÜR	Kopie	Nein	Biotop-Nr. alt	15 23
Räumliche Abbildung	Fläche		Kartierung	07.08.2012	
Anzahl Abschnitte	1		Fläche / Länge [m²/m]	2143,2745	
			Breite (lineare Abb.) [m]		

Zeigerwerte der Pflanzenartenliste (Auswertung)

Standort	Belichtung	halbschattig	4,8
Boden	Feuchte	frisch und mäßigfrisch	4,6
	Stickstoff (N)	mäßig stickstoffarm bis stickstoffreich	5,8
	Reaktion	schwach basisch	7,6
Vegetation	Mahdverträglichkeit	nicht völlig schnittunverträglich aber sehr schnittempfindlich	1,9
Zeigerwerte	Futterwert	fast wertloses Futter	0,5
	Wechselfeuchteanzeiger		0
	Giftpflanzen		0
	Überschw.anzeiger		0

Pflanzenartenliste

Gruppe / Pflanzenart	MS	M	W	Vs	St	PA	Ph	Sz	VS	V	G	cf	§	Rote Liste			
														HH	ND	SH	D
Tracheobionta (Gefäßpflanzen)																	
Acer platanoides (Spitz-Ahorn)	7	h		K1	-												
Acer platanoides (Spitz-Ahorn)	7	z		B1	-												
Aesculus hippocastanum (Gewöhnliche Rosskastanie)	7	z		B1	-												
Alliaria petiolata (Knoblauchsrauke)	7	w		-	-												
Betula pendula (Hänge-Birke)	7	w		B1	-												
Carpinus betulus (Hainbuche)	7	w		S	-												
Crataegus monogyna (Eingrifflicher Weißdorn)	7	z		S	-												
Galeobdolon luteum (Echte Goldnessel)	7	w		-	-									V			
Picea abies (Gemeine Fichte)	7	z		B1	-												
Quercus robur (Stiel-Eiche)	7	w		S	-												
Sambucus nigra (Schwarzer Holunder)	7	w		K1	-												
Sambucus nigra (Schwarzer Holunder)	7	w		S	-												
Urtica dioica (Große Brennnessel)	7	w		-	-												
Anzahl Rote Liste Arten														1			
Anzahl Arten														11			

MS: Mengensystem; M: Mengenangabe, W: Bewertung der Art (FFH-Monitoring), Vs: Vegetationsschicht, St: Status, PA: Autor Phänologie; Ph: Phänologie, Sz: Soziabilität, VS: Vitalitätssystem; V: Vitalität, G: Geschlecht, cf: unsichere Bestimmung, §: Schutz nach BNatSchG, HH: Rote Liste Hamburg, Nds: Rote Liste Niedersachsen, SH: Rote Liste Schleswig-Holstein, D: Rote Liste Deutschland