

Erhebungsbogen

B

Projekt	Biotopkartierung Hamburg	Interne Nr.	78341
		DK5 DK5-GK	7420 7422
		DK5 - Name	Warwisch
Handlungsbedarf	Nein	Biotop-Nr. alt	70 128
Bearbeitung	BRA	Kartierung	02.11.2012
Räumliche Abbildung	Fläche	Fläche / Länge [m²/m]	15136,3351
Anzahl Abschnitte	1	Breite (lineare Abb.) [m]	

Gesetzlicher Schutz kein gesetzl. Schutz **kein gesetzlich geschütztes Biotop** **Schutz nur teilweise** **Nein**

Gesamtbewertung	5	Noch wertvoll, gut entwicklungsfähig
– Alter	5	Biotop mittleren Alters, 20 bis 50 Jahre
– Belastungsgrad	5	Flächenhaft mittlere oder örtlich starke Belastung
– Ökolog. Funktion	5	Bedeutung in einem Biotopkomplex, für den lokalen Biotopverbund oder als Puffer
– Seltenheit	5	Seltener Biotoptyp, floristisch stark verarmt, ohne seltener Pflges. od. verbr. artenreicher Biotoptyp

Bestandsbeschreibung

Grünland, das in der Vorkartierung als Brache kartiert worden ist. Recht homogener Bestand aus Süßgräsern, die offenbar nur extensiv genutzt werden, mit deutlich horstigem Wuchs, stark durchsetzt von Leguminosen, die vermutlich über Saat eingebracht worden sind. Am Boden zwischen den Pflanzen ist relativ viel Moos vorhanden. Der Boden ist offenbar nur schwach belebt. Die Beete sind seicht aufgewölbt. In den Randbereichen gibt es größere Einflüsse benachbarter Baumbestände. Die benachbarten Gräben sind i. d. R. recht intensiv von Schwarzerlen bestanden und Grauweiden bewachsen, die weit in das angrenzende Gelände hinein ausladen und rund 20 bis 30 % des Grünlandes überschatten. Hier breiten sich örtlich auch Brennesselfluren aus. Dadurch entsteht ein relativ deckungsreiches, etwas strukturreicheres Grünland. Die Vegetation selber ist jedoch vermutlich das Produkt einer Einsaat und einer Intensivnutzung. Teilbereiche v.a. im Norden des Gebietes liegen relativ grundwassernah. Von den Gräben her breiten sich mitunter auch Feuchtwiesenbestände mit höheren Anteilen von Schlanksegge in die Fläche hinein aus. Insgesamt ist diese jedoch nur mäßig artenreich mit geringem Feuchtwiesenanteil.

Vorkommen an Biotoptypen

1	TF	Typ	HF	F.Anteil
2	BTYP	Biotoptyp		- gesetzl. Grundl.
3	Zusatz	Zusatz zum Biotoptypen		
4	LRT	Lebensraumtyp		
1	1		Ja	100 %
2	GMZ	Sonstiges mesophiles Grünland (2000)		

Räumliche Lage

Lagebeschreibung	Höhlen zwischen Süderquerweg, Marschbahndamm und Warwischer Schöpfwerksgraben		
Nachbarnutzung/en	Gräben mit dichtem Erlenbestand, Grünland		
Rechtswert (X)	575206	Hochwert (Y)	5921553
Bezirk	Bergedorf	Naturraum	Vier- und Marschlande (673.10)
Stadtteil (OT-Nr.)	Kirchwerder (607)	Gemarkung	Kirchwerder (607)
Digitaler Grünplan	<input type="checkbox"/> Hafengesamtgebiet	<input type="checkbox"/> Ramsargebiet	<input type="checkbox"/> EG-Vogelschutzgeb.
Ausgleichsflächen NSG / ND / LSG	<input checked="" type="checkbox"/> Biosphärenreservat	<input type="checkbox"/> Nationalpark	<input type="checkbox"/>
FFH-GEBIET			
Wasserschutzgebiet			

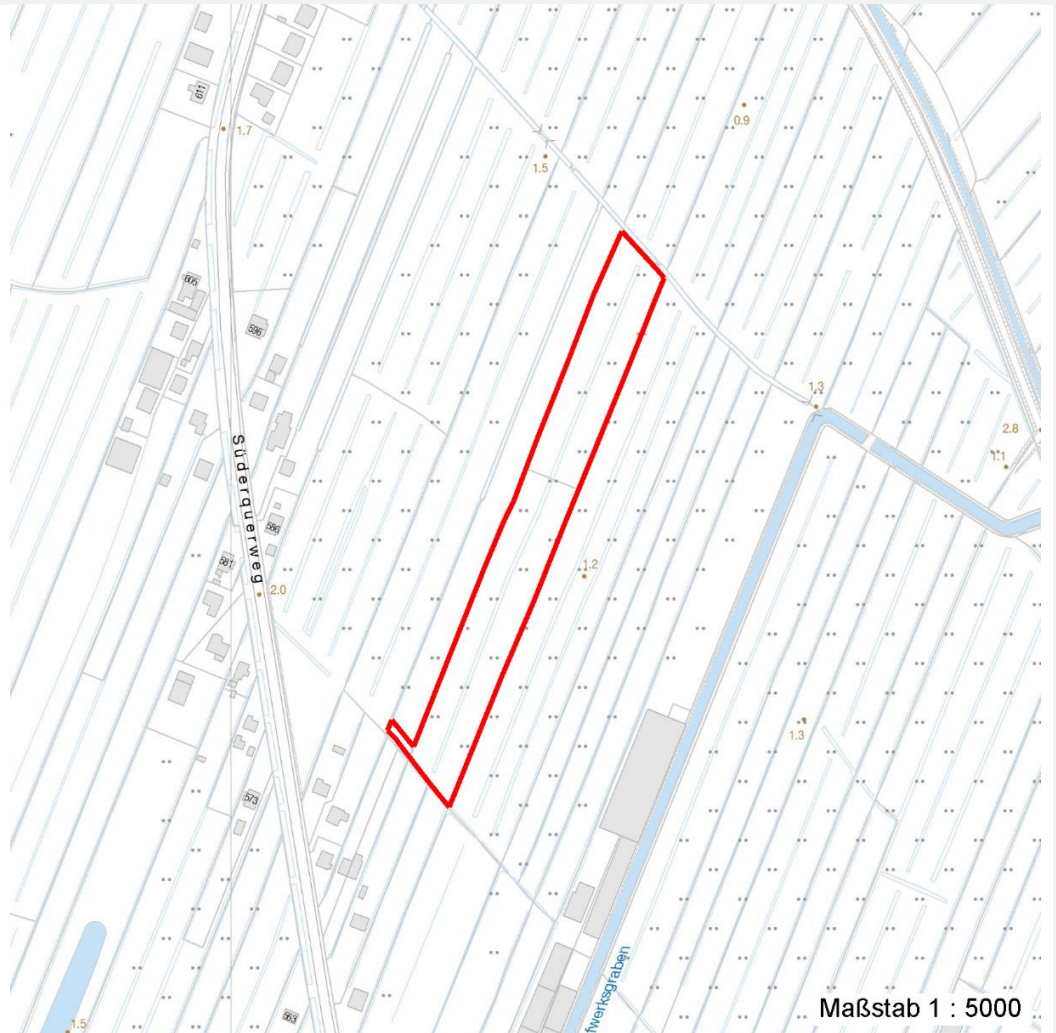
Erhebungsbogen

B

Projekt	Biotopkartierung Hamburg		Interne Nr.	78341
			DK5 DK5-GK	7420 7422
			DK5 - Name	Warwisch
Handlungsbedarf	Nein		Biotop-Nr. alt	70 128
Bearbeitung	BRA	Kopie Nein	Kartierung	02.11.2012
Räumliche Abbildung	Fläche		Fläche / Länge [m²/m]	15136,3351
Anzahl Abschnitte	1		Breite (lineare Abb.) [m]	

Räumliche Lage

Karte



Weitere Erhebungsbögen

Interne Nr.	Interne Nr. Zuordnung	DK5	Biotop-Nr.	Kartierung	Zuordnung	DK5 (GK)	Biotop-Nr. (alt)
78341	51238	7420	70	09.11.2005	K	7422	128

Zuordnung: N = nachfolgende Kartierung, K = weitere Kartierungen (zeitlich vorher oder nachher)

Foto

Interne Nr.	Index	Dateiname	Aufnahmerichtung
34701	0	7420_70_021112_1.JPG	

Weitere Angaben

Merkmal	Wert
Auswertung Gefährdung/ Einflüsse	Entwässerung

Erhebungsbogen

B

Projekt	Biotopkartierung Hamburg	Interne Nr.	78341
		DK5 DK5-GK	7420 7422
		DK5 - Name	Warwisch
Handlungsbedarf	Nein	Biotop-Nr. alt	70 128
Bearbeitung	BRA	Kartierung	02.11.2012
Räumliche Abbildung	Fläche	Fläche / Länge [m²/m]	15136,3351
Anzahl Abschnitte	1	Breite (lineare Abb.) [m]	

Weitere Angaben

Merkmal	Wert
Wertgesichtspunkte Maßnahmen	<p>Intensivierung der Nutzung oder Pflege (Potentieller Feuchtwiesenstandort mit stark verarmter Vegetation, erhebliche Entwässerung des Gebietes) Entwicklungspotenzial</p> <p>Eine extensive Grünlandnutzung sollte dauerhaft betrieben werden, der Wasserstand in den Gräben sollte angehoben werden, die Schwarzerlensäume sollten regelmäßig zurückgestutzt werden, um günstigen Grünlandaufwuchs zu erlauben. Die Herstellung eines artenreichen Grünlandes erfordert eventuell das Einbringen weiterer Arten.</p>

Foto

Fotodatei 7420_70_021112_1.JPG
Bildbeschreibung
Aufnahmerichtung

Fotodatei
Bildbeschreibung
Aufnahmerichtung



Teilflächenbeschreibung

Teilflächentyp		Teilflächen-Nr.	1
Biotoptyp	Sonstiges mesophiles Grünland (2000)	Biotoptyp	GMZ
- Zusatz		- gesetzl. Grundl.	
FFH-LRT		FFH-LRT	
Beschreibung		Entw.potential LRT	
		Hauptfläche	Ja
		Flächenanteil	100 %
		FFH-Unters.Fläche	Nein
		Saatgutfläche	Nein

Erhebungsbogen

B

Projekt	Biotopkartierung Hamburg		Interne Nr.	78341	
			DK5 DK5-GK	7420	7422
Handlungsbedarf	Nein		DK5 - Name	Warwisch	
Bearbeitung	BRA	Kopie	Nein	Biotop-Nr. alt	70 128
Räumliche Abbildung	Fläche			Kartierung	02.11.2012
Anzahl Abschnitte	1			Fläche / Länge [m²/m]	15136,3351
				Breite (lineare Abb.) [m]	

Weitere Angaben	
Merkmal	Wert
Boden	
Feuchte	7 - feucht
Reaktion	7 - neutral
Stickstoffgehalt	6 - mäßig stickstoffarm bis stickstoffreich
Standort, Relief	
Belichtung	7 - halbsonnig
Veg. - Zeigerwerte	
Mahdverträglichkeit	6 - mäßig bis gut schnittverträglich (erster Schnitt nicht vor Mitte Juni)
Futterwert	6 - gute Futterqualität
Anz. Giftpflanzen	1
Anz. Wechselfeuchtezeiger	3
Anz. Überschwemmungsz.	1
Anz. Magerkeitszeiger (N < 4)	4
Anteil Magerkeitszeiger (N < 4)	14 %
Veg. - Soziologie	
BfN Schlüssel	30 - Molinio-Arrhenatheretea (Grünland-Ges.)

Zeigerwerte der Pflanzenartenliste (Auswertung)			
Standort	Belichtung	halbsonnig	7
Boden	Feuchte	feucht	6,6
	Stickstoff (N)	mäßig stickstoffarm bis stickstoffreich	6
	Reaktion	neutral	6,7
Vegetation	Mahdverträglichkeit	mäßig bis gut schnittverträglich (erster Schnitt nicht vor Mitte Juni)	6,4
Zeigerwerte	Futterwert	gute Futterqualität	5,8
	Wechselfeuchteanzeiger		3
	Giftpflanzen		1
	Überschw.anzeiger		1

Gruppe / Pflanzenart	MS	M	W	Vs	St	PA	Ph	Sz	VS	V	G	cf	§	Rote Liste			
														HH	ND	SH	D
Tracheobionta (Gefäßpflanzen)																	
Agrostis capillaris (Rotes Straußgras)	7	w		-	-												
Alopecurus pratensis (Wiesen-Fuchsschwanz)	7	z		-	-												
Arrhenatherum elatius (Glatthafer)	7	h		-	-												
Carex acuta (Schlank-Segge)	7	z		-	-										V		
Cirsium palustre (Sumpf-Kratzdistel)	7	w		-	-												
Dactylis glomerata (Wiesen-Knäuelgras)	7	w		-	-												
Deschampsia cespitosa (Rasen-Schmiele)	7	z		-	-												
Elymus repens (Gewöhnliche Quecke)	7	z		-	-												
Equisetum palustre (Sumpf-Schachtelhalm)	7	z		-	-												
Festuca rubra (Rot-Schwingel)	7	z		-	-												
Lathyrus pratensis (Wiesen-Platterbse)	7	h		-	-												
Lotus pedunculatus (Sumpf-Hornklee)	7	w		-	-										V		
Medicago lupulina (Hopfenklee)	7	w		-	-												
Phalaris arundinacea (Rohr-Glanzgras)	7	z		-	-												

Erhebungsbogen

B

Projekt	Biotopkartierung Hamburg		Interne Nr.	78341	
			DK5 DK5-GK	7420	7422
Handlungsbedarf	Nein		DK5 - Name	Warwisch	
Bearbeitung	BRA	Kopie	Biotop-Nr. alt	70	128
Räumliche Abbildung	Fläche	Nein	Kartierung	02.11.2012	
Anzahl Abschnitte	1		Fläche / Länge [m²/m]	15136,3351	
			Breite (lineare Abb.) [m]		

Pflanzenartenliste

Gruppe / Pflanzenart	MS	M	W	Vs	St	PA	Ph	Sz	VS	V	G	cf	Rote Liste						
													§	HH	ND	SH	D		
Phleum pratense (Wiesen-Lieschgras)	7	z		-	-														
Poa trivialis (Gewöhnliches Rispengras)	7	h		-	-														
Trifolium repens (Weiß-Klee)	7	w		-	-														
Vicia cracca (Vogel-Wicke)	7	z		-	-														
Anzahl Rote Liste Arten																			
Anzahl Arten													2						
													18						

MS: Mengensystem; M: Mengenangabe, W: Bewertung der Art (FFH-Monitoring), Vs: Vegetationsschicht, St: Status, PA: Autor Phänologie; Ph: Phänologie, Sz: Soziabilität, VS: Vitalitätssystem; V: Vitalität, G: Geschlecht, cf: unsichere Bestimmung, §: Schutz nach BNatSchG, HH: Rote Liste Hamburg, Nds: Rote Liste Niedersachsen, SH: Rote Liste Schleswig-Holstein, D: Rote Liste Deutschland