

# Erhebungsbogen

**B**

<b>Projekt</b>	Biotopkartierung Hamburg	<b>Interne Nr.</b>	78337
		<b>DK5   DK5-GK</b>	<b>7420</b> 7422
		<b>DK5 - Name</b>	Warwisch
<b>Handlungsbedarf</b>	Nein	<b>Biotop-Nr.   alt</b>	<b>66</b> 124
<b>Bearbeitung</b>	BRA	<b>Kartierung</b>	02.11.2012
<b>Räumliche Abbildung</b>	Fläche	<b>Fläche / Länge [m<sup>2</sup>/m]</b>	15572,0314
<b>Anzahl Abschnitte</b>	2	<b>Breite (lineare Abb.) [m]</b>	

<b>Gesetzlicher Schutz</b>	§ 14 (2) 2.3 Felddgehölze	<b>Schutz nur teilweise</b>	Ja
----------------------------	---------------------------	-----------------------------	----

<b>Gesamtbewertung</b>	6 Wertvoll
– <b>Alter</b>	7 Biotop hohen Alters, 100 bis 200 Jahre
– <b>Belastungsgrad</b>	6 Flächenhaft geringe oder örtlich stärkere oder Vorbelastung mit deutlichem Einfluß
– <b>Ökolog. Funktion</b>	6 Hohe Bedeutung in einem Biotopkomplex, für den lokalen Biotopverbund oder als Puffer
– <b>Seltenheit</b>	6 Seltener Biotoptyp, ohne seltene oder bedrohte Pflges., ungesättigtes Artenspektrum, reliktsche RL-Arten

## Bestandsbeschreibung

Heterogene Mischung aus krautig bewachsenen Teilflächen, die z.T. recht hoch aufgewachsen sind mit Laandröhrchen aus Schilf, Staudenfluren mit Engelwurz, Kratzdistelbeständen, aber auch verfilzenden Queckenfluren oder Hundsreitgras, örtlich auch Bestände von Schmalblättrigem Weidenröschen. Daneben mit recht kräftiger Verbuschung aus heimischen Arten wie Weiden und v.a. Grauweiden und etwas Salweide. Die Bäume erreichen örtlich Höhen von 15 m, stehen aber im Großen und Ganzen noch recht licht, so dass der krautige Anteil der Vegetation gegenwärtig noch überwiegt. Die Flächen werden seit langem offenbar kaum noch genutzt, liegen vom Niveau her ca. 50 cm unter dem benachbarten, teils aufgehöhtem Gelände.

## Vorkommen an Biotoptypen

1	TF	Typ	HF	F.Anteil
2	BTYP	Biotoptyp		- gesetzl. Grundl.
3	Zusatz	Zusatz zum Biotoptypen		
4	LRT	Lebensraumtyp		
1	1		Ja	60 %
2	AKF	Halbruderale Gras- und Staudenflur feuchter Standorte (2000)		
1	2			40 %
2	HGF	Naturnahes Gehölz feuchter bis nasser Standorte (2000)		

## Räumliche Lage

<b>Lagebeschreibung</b>	Südlich Fünfhausen, östlich Süderquerweg		
<b>Nachbarnutzung/en</b>	Privatgrundstücke, Grünland, Gräben		
<b>Rechtswert (X)</b>	575061	<b>Hochwert (Y)</b>	5921806
<b>Bezirk</b>	Bergedorf	<b>Naturraum</b>	Vier- und Marschlande (673.10)
<b>Stadtteil (OT-Nr.)</b>	Kirchwerder (607)	<b>Gemarkung</b>	Kirchwerder (607)
<b>Digitaler Grünplan</b>	<input type="checkbox"/> Hafengesamtgebiet	<input type="checkbox"/> Ramsargebiet	<input type="checkbox"/> EG-Vogelschutzgeb.
<b>Ausgleichsflächen</b>	<input type="checkbox"/> Biosphärenreservat	<input type="checkbox"/> Nationalpark	<input type="checkbox"/>
<b>NSG / ND / LSG</b>			
<b>FFH-GEBIET</b>			
<b>Wasserschutzgebiet</b>			

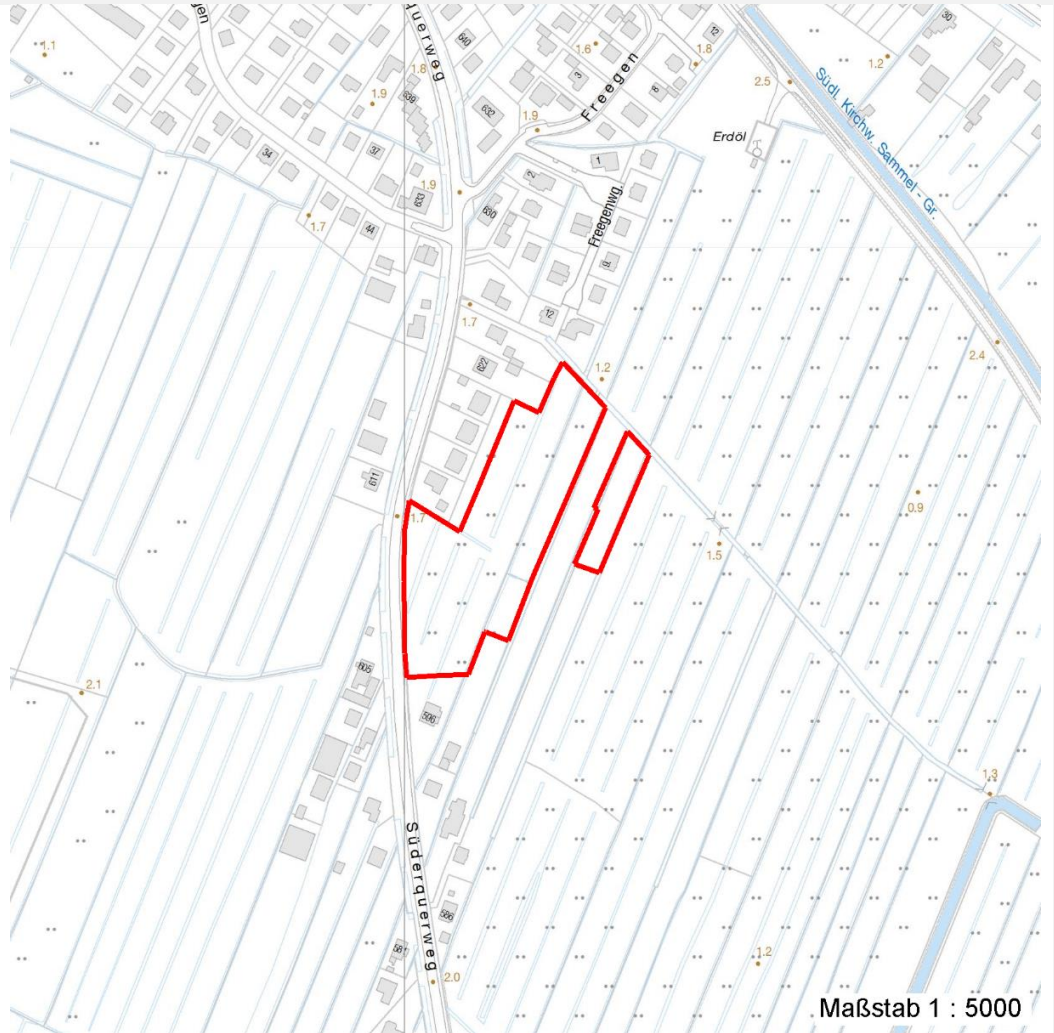
# Erhebungsbogen

**B**

<b>Projekt</b>	Biotopkartierung Hamburg	<b>Interne Nr.</b>	78337
		<b>DK5   DK5-GK</b>	<b>7420</b> 7422
		<b>DK5 - Name</b>	Warwisch
<b>Handlungsbedarf</b>	Nein	<b>Biotop-Nr.   alt</b>	<b>66</b> 124
<b>Bearbeitung</b>	BRA	<b>Kartierung</b>	02.11.2012
<b>Räumliche Abbildung</b>	Fläche	<b>Fläche / Länge [m<sup>2</sup>/m]</b>	15572,0314
<b>Anzahl Abschnitte</b>	2	<b>Breite (lineare Abb.) [m]</b>	

## Räumliche Lage

### Karte



## Weitere Erhebungsbögen

Interne Nr.	Interne Nr. Zuordnung	DK5	Biotop-Nr.	Kartierung	Zuordnung	DK5 (GK)	Biotop-Nr. (alt)
78337	51244	7420	66	05.10.2005	K	7422	124

Zuordnung: N = nachfolgende Kartierung, K = weitere Kartierungen (zeitlich vorher oder nachher)

## Foto

Interne Nr.	Index	Dateiname	Aufnahmerichtung
34680	0	7420_66_021112_1.JPG	
34681	0	7420_66_021112_2.JPG	

## Weitere Angaben

Merkmal	Wert
<b>Auswertung</b> Gefährdung/ Einflüsse	Aktuell keine erkennbar, latent durch Wiederaufnahme einer Nutzung bedroht

# Erhebungsbogen

**B**

<b>Projekt</b>	Biotopkartierung Hamburg		<b>Interne Nr.</b>	78337	
			<b>DK5   DK5-GK</b>	<b>7420</b>	7422
<b>Handlungsbedarf</b>	Nein		<b>DK5 - Name</b>	Warwisch	
<b>Bearbeitung</b>	BRA	<b>Kopie</b>	Nein	<b>Biotop-Nr.   alt</b>	<b>66</b> 124
<b>Räumliche Abbildung</b>	Fläche		<b>Kartierung</b>	02.11.2012	
<b>Anzahl Abschnitte</b>	2		<b>Fläche / Länge [m<sup>2</sup>/m]</b>	15572,0314	
			<b>Breite (lineare Abb.) [m]</b>		

## Weitere Angaben

Merkmal	Wert
Wertgesichtspunkte	Sehr naturnaher Bereich, vermutlich Unterstand für Wildtiere, Brutvogelhabitat, Sommerlebensraum für Amphibien.
zoologisch bedeutsame Strukturen	Dichte Gehölzstruktur Hochwüchsige Gras- und Krautfluren Blütenreiche Fluren Röhricht Totholz Ufergehölze
Bedeutung für Tiergruppe	Spontane Vegetation jeder Form Amphibien, Sommerquartiere Spinnen Kleinsäuger Insekten, allgemein Großsäuger
Maßnahmen	Amphibien, Überwinterungsbiotop 1.1 - Sukzession ungestört ablaufen lassen (Flächen weiter der Sukzession überlassen, Wasserstände im Grabensystem auf möglichst hohem Niveau stabil halten.) 1.16 - Standort vernässen

## Foto

**Fotodatei** 7420\_66\_021112\_1.JPG

**Bildbeschreibung**  
**Aufnahmerichtung**



**Fotodatei** 7420\_66\_021112\_2.JPG

**Bildbeschreibung**  
**Aufnahmerichtung**



# Erhebungsbogen

**B**

<b>Projekt</b>	Biotopkartierung Hamburg	<b>Interne Nr.</b>	78337
		<b>DK5   DK5-GK</b>	<b>7420</b> 7422
		<b>DK5 - Name</b>	Warwisch
<b>Handlungsbedarf</b>	Nein	<b>Biotop-Nr.   alt</b>	<b>66</b> 124
<b>Bearbeitung</b>	BRA	<b>Kartierung</b>	02.11.2012
<b>Räumliche Abbildung</b>	Fläche	<b>Fläche / Länge [m<sup>2</sup>/m]</b>	15572,0314
<b>Anzahl Abschnitte</b>	2	<b>Breite (lineare Abb.) [m]</b>	

## Teilflächenbeschreibung

<b>Teilflächentyp</b>		<b>Teilflächen-Nr.</b>	1
<b>Biotoptyp</b>	Halbruderale Gras- und Staudenflur feuchter Standorte (2000)	<b>Biotoptyp</b>	AKF
<b>- Zusatz</b>		<b>- gesetzl. Grundl.</b>	
<b>FFH-LRT</b>		<b>FFH-LRT</b>	
<b>Beschreibung</b>		<b>Entw.potential LRT</b>	
		<b>Hauptfläche</b>	Ja
		<b>Flächenanteil</b>	60 %
		<b>FFH-Unters.Fläche</b>	Nein
		<b>Saatgutfläche</b>	Nein

## Zeigerwerte der Pflanzenartenliste (Auswertung)

<b>Standort</b>	<b>Belichtung</b>	halbsonnig	6,9
<b>Boden</b>	<b>Feuchte</b>	feucht	7
	<b>Stickstoff (N)</b>	stickstoffreich	6,7
	<b>Reaktion</b>	neutral	6,5
<b>Vegetation</b>	<b>Mahdverträglichkeit</b>	schnittempfindlich bis mäßig schnittverträglich	4,2
<b>Zeigerwerte</b>	<b>Futterwert</b>	geringwertiges Futter	3
	<b>Wechselfeuchteanzeiger</b>		7
	<b>Giftpflanzen</b>		2
	<b>Überschw.anzeiger</b>		5

## Pflanzenartenliste

Gruppe / Pflanzenart	MS	M	W	Vs	St	PA	Ph	Sz	VS	V	G	cf	§	Rote Liste			
														HH	ND	SH	D
<b>Tracheobionta (Gefäßpflanzen)</b>																	
Aegopodium podagraria (Giersch)	7	w		-	-												
Agrostis capillaris (Rotes Straußgras)	7	w		-	-												
Agrostis stolonifera (Ausläufer-Straußgras)	7	w		-	-												
Alnus glutinosa (Schwarz-Erle)	7	z		-	-												
Alopecurus pratensis (Wiesen-Fuchsschwanz)	7	w		-	-												
Angelica sylvestris (Wald-Engelwurz)	7	w		-	-									V			
Anthriscus sylvestris (Wiesen-Kerbel)	7	w		-	-												
Arrhenatherum elatius (Glatthafer)	7	z		-	-												
Betula pendula (Hänge-Birke)	7	z		-	-												
Calamagrostis canescens (Sumpf-Reitgras)	7	z		-	-												
Calamagrostis epigejos (Land-Reitgras)	7	h		-	-												
Carex disticha (Zweizeilige Segge)	7	w		-	-									V	V		
Cirsium arvense (Acker-Kratzdistel)	7	z		-	-												
Cirsium palustre (Sumpf-Kratzdistel)	7	w		-	-												
Cirsium vulgare (Gewöhnliche Kratzdistel)	7	w		-	-												
Dactylis glomerata (Wiesen-Knäuelgras)	7	w		-	-												
Elymus repens (Gewöhnliche Quecke)	7	z		-	-												
Epilobium angustifolium (Schmalblättriges Weidenröschen)	7	z		-	-												
Equisetum palustre (Sumpf-Schachtelhalm)	7	w		-	-												

# Erhebungsbogen

**B**

<b>Projekt</b>	Biotopkartierung Hamburg	<b>Interne Nr.</b>	78337
		<b>DK5   DK5-GK</b>	<b>7420</b> 7422
		<b>DK5 - Name</b>	Warwisch
<b>Handlungsbedarf</b>	Nein	<b>Biotop-Nr.   alt</b>	<b>66</b> 124
<b>Bearbeitung</b>	BRA	<b>Kartierung</b>	02.11.2012
<b>Räumliche Abbildung</b>	Fläche	<b>Fläche / Länge [m<sup>2</sup>/m]</b>	15572,0314
<b>Anzahl Abschnitte</b>	2	<b>Breite (lineare Abb.) [m]</b>	

## Pflanzenartenliste

Gruppe / Pflanzenart	MS	M	W	Vs	St	PA	Ph	Sz	VS	V	G	cf	§	Rote Liste				
														HH	ND	SH	D	
Festuca rubra (Rot-Schwingel)	7	w		-	-													
Filipendula ulmaria (Mädesüß)	7	w		-	-													
Galium aparine (Kletten-Labkraut)	7	w		-	-													
Glechoma hederacea (Gundermann)	7	z		-	-													
Heracleum sphondylium (Wiesen-Bärenklau)	7	w		-	-													
Holcus lanatus (Wolliges Honiggras)	7	z		-	-													
Lathyrus pratensis (Wiesen-Platterbse)	7	w		-	-													
Lolium perenne (Ausdauerndes Weidelgras)	7	w		-	-													
Lysimachia vulgaris (Gewöhnlicher Gilbweiderich)	7	w		-	-													
Phalaris arundinacea (Rohr-Glanzgras)	7	z		-	-													
Phleum pratense (Wiesen-Lieschgras)	7	w		-	-													
Phragmites australis (Schilf)	7	z		-	-													
Poa palustris (Sumpf-Rispengras)	7	w		-	-													
Poa pratensis (Wiesen-Rispengras)	7	w		-	-													
Quercus robur (Stiel-Eiche)	7	w		-	-													
Ranunculus acris (Scharfer Hahnenfuß)	7	w		-	-													
Rosa spec. (Rose)	7	w		-	-													
Rubus laciniatus (Schlitzblättrige Brombeere)	7	w		-	-													
Rumex obtusifolius (Stumpfbältriger Ampfer)	7	w		-	-													
Salix alba (Silber-Weide)	7	z		-	-													
Salix caprea (Sal-Weide)	7	w		-	-													
Salix cinerea (Grau-Weide)	7	z		-	-													
Solanum dulcamara (Bittersüßer Nachtschatten)	7	w		-	-													
Solidago gigantea (Riesen-Goldrute)	7	w		-	-													
Urtica dioica (Große Brennessel)	7	h		-	-													
Vicia cracca (Vogel-Wicke)	7	w		-	-													
<b>Anzahl Rote Liste Arten</b>														<b>2</b>	<b>1</b>			
<b>Anzahl Arten</b>														<b>45</b>				

MS: Mengensystem; M: Mengenangabe, W: Bewertung der Art (FFH-Monitoring), Vs: Vegetationsschicht, St: Status, PA: Autor Phänologie; Ph: Phänologie, Sz: Soziabilität, VS: Vitalitätssystem; V: Vitalität, G: Geschlecht, cf: unsichere Bestimmung, §: Schutz nach BNatSchG, HH: Rote Liste Hamburg, Nds: Rote Liste Niedersachsen, SH: Rote Liste Schleswig-Holstein, D: Rote Liste Deutschland

## Teilflächenbeschreibung

<b>Teilflächentyp</b>		<b>Teilflächen-Nr.</b>	2
<b>Biotoptyp</b>	Naturnahe Gehölz feuchter bis nasser Standorte (2000)	<b>Biotoptyp</b>	HGF
<b>- Zusatz</b>		<b>- gesetzl. Grundl.</b>	
<b>FFH-LRT</b>		<b>FFH-LRT</b>	
<b>Beschreibung</b>		<b>Entw.potential LRT</b>	
		<b>Hauptfläche</b>	
		<b>Flächenanteil</b>	40%
		<b>FFH-Unters.Fläche</b>	Nein
		<b>Saatgutfläche</b>	Nein

# Erhebungsbogen

**B**

<b>Projekt</b>	Biotopkartierung Hamburg			<b>Interne Nr.</b>	78337	
				<b>DK5   DK5-GK</b>	<b>7420</b>	7422
				<b>DK5 - Name</b>	Warwisch	
<b>Handlungsbedarf</b>	Nein			<b>Biotop-Nr.   alt</b>	<b>66</b>	124
<b>Bearbeitung</b>	BRA	<b>Kopie</b>	Nein	<b>Kartierung</b>	02.11.2012	
<b>Räumliche Abbildung</b>	Fläche			<b>Fläche / Länge [m<sup>2</sup>/m]</b>	15572,0314	
<b>Anzahl Abschnitte</b>	2			<b>Breite (lineare Abb.) [m]</b>		