

Erhebungsbogen

B

Projekt	Biotopkartierung Hamburg	Interne Nr.	78334
		DK5 DK5-GK	7420 7422
		DK5 - Name	Warwisch
Handlungsbedarf	Nein	Biotop-Nr. alt	63 119
Bearbeitung	BRA	Kartierung	09.11.2012
Räumliche Abbildung	Fläche	Fläche / Länge [m²/m]	16994,3393
Anzahl Abschnitte	1	Breite (lineare Abb.) [m]	

Gesetzlicher Schutz	§ 30 (2) 2.5 Binsen- und seggenreiche Nasswiesen	Schutz nur teilweise	Ja
----------------------------	---	-----------------------------	-----------

Gesamtbewertung	5	Noch wertvoll, gut entwicklungsfähig
– Alter	5	Biotop mittleren Alters, 20 bis 50 Jahre
– Belastungsgrad	5	Flächenhaft mittlere oder örtlich starke Belastung
– Ökolog. Funktion	5	Bedeutung in einem Biotopkomplex, für den lokalen Biotopverbund oder als Puffer
– Seltenheit	5	Seltener Biotoptyp, floristisch stark verarmt, ohne seltener Pflges. od. verbr. artenreicher Biotoptyp

Bestandsbeschreibung

Zwei Beetstücke, die leicht aufgewallt sind, sich rund 0,5 m über die benachbarten Gräben erheben, offenbar regelmäßig gemäht werden, derzeit kurz geschoren sind und sich vegetationsmäßig nur unvollständig einschätzen lassen. Offenbar sind die zuvor vorhandenen Weidengebüsche entlang der Gräben beseitigt worden. Der Aufwuchs macht insgesamt einen sehr homogenen Eindruck. Die Flächen wurden zuvor als mesophiles Grünland kartiert, erscheinen relativ artenarm, sind aber eventuell artenreich genug.

Das Gebiet hat insgesamt Niedermoorpotenzial, die Gräben sind artenreich und anmoorig. Von den Gräben her breitet sich seggenreiche Feuchtwiesenvegetation in einen Teil des Gebietes hinein aus.

Vorkommen an Biototypen

1	TF	Typ	HF	F.Anteil
2	BTYP	Biototyp		- gesetzl. Grundl.
3	Zusatz	Zusatz zum Biototypen		
4	LRT	Lebensraumtyp		
1	1		Ja	90 %
2	GMZ	Sonstiges mesophiles Grünland (2000)		
1	2			10 %
2	GNR	Seggen-, binsen- und/oder hochstaudenreiche Nasswiese nährstoffreicher Standorte (2000)		

Räumliche Lage

Lagebeschreibung	Zwischen Süderquerweg und in Fischteichen		
Nachbarnutzung/en	Grünland, Privatgärten, Gräben		
Rechtswert (X)	574964	Hochwert (Y)	5921110
Bezirk	Bergedorf	Naturraum	Vier- und Marschlande (673.10)
Stadtteil (OT-Nr.)	Kirchwerder (607)	Gemarkung	Kirchwerder (607)
Digitaler Grünplan	<input type="checkbox"/> Hafengesamtgebiet	<input type="checkbox"/> Ramsargebiet	<input type="checkbox"/> EG-Vogelschutzgeb.
Ausgleichsflächen	<input type="checkbox"/> Biosphärenreservat	<input type="checkbox"/> Nationalpark	<input type="checkbox"/>
NSG / ND / LSG			
FFH-GEBIET			
Wasserschutzgebiet			

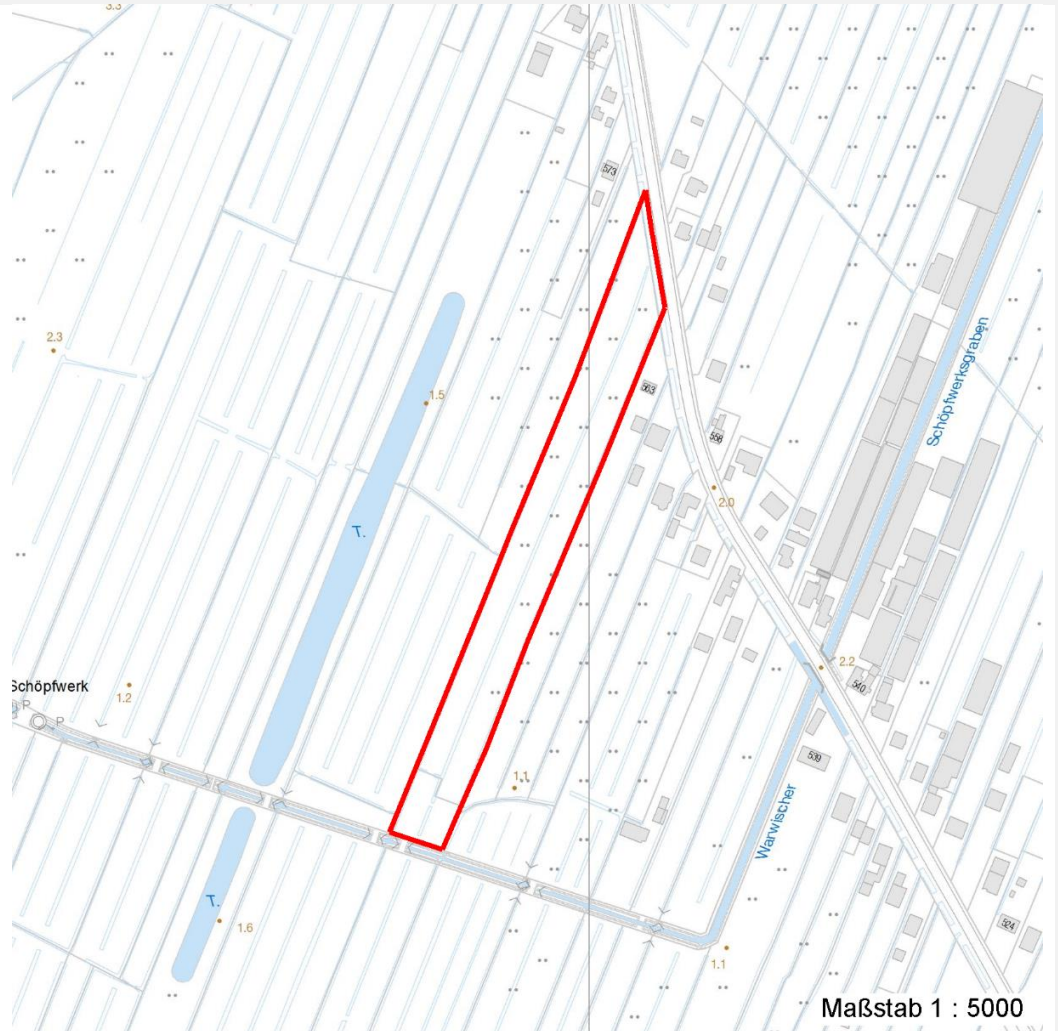
Erhebungsbogen

B

Projekt	Biotopkartierung Hamburg		Interne Nr.	78334
			DK5 DK5-GK	7420 7422
			DK5 - Name	Warwisch
Handlungsbedarf	Nein		Biotop-Nr. alt	63 119
Bearbeitung	BRA	Kopie Nein	Kartierung	09.11.2012
Räumliche Abbildung	Fläche		Fläche / Länge [m²/m]	16994,3393
Anzahl Abschnitte	1		Breite (lineare Abb.) [m]	

Räumliche Lage

Karte



Weitere Erhebungsbögen

Interne Nr.	Interne Nr. Zuordnung	DK5	Biotop-Nr.	Kartierung	Zuordnung	DK5 (GK)	Biotop-Nr. (alt)
-------------	-----------------------	-----	------------	------------	-----------	----------	------------------

78334	51245	7420	63	27.10.2005	K	7422	119
-------	-------	------	----	------------	---	------	-----

Zuordnung: N = nachfolgende Kartierung, K = weitere Kartierungen (zeitlich vorher oder nachher)

Weitere Angaben

Merkmal	Wert
Auswertung	
Gefährdung/ Einflüsse	Relativ intensive Mähwiesennutzung, eventuell Düngung und Einsaat, in jüngerer Zeit Beseitigung des Feuchtwiesenpotentials, aktuell starke Entwässerung
Wertgesichtspunkte	Offenbar nur mäßig nährstoffreich und zeitweilig grundwassernah gelegen, gutes Entwicklungspotential für Feuchtgrünland.
Maßnahmen	Wasserstand im Gebiet dauerhaft auf hohem Niveau stabil halten, Mähwiesennutzung fortsetzen, möglichst nur extensiv düngen

Erhebungsbogen

B

Projekt	Biotopkartierung Hamburg	Interne Nr.	78334
		DK5 DK5-GK	7420 7422
		DK5 - Name	Warwisch
Handlungsbedarf	Nein	Biotop-Nr. alt	63 119
Bearbeitung	BRA	Kartierung	09.11.2012
Räumliche Abbildung	Fläche	Fläche / Länge [m²/m]	16994,3393
Anzahl Abschnitte	1	Breite (lineare Abb.) [m]	

Teilflächenbeschreibung

Teilflächentyp		Teilflächen-Nr.	1
Biototyp	Sonstiges mesophiles Grünland (2000)	Biototyp	GMZ
- Zusatz		- gesetzl. Grundl.	
FFH-LRT		FFH-LRT	
Beschreibung		Entw.potential LRT	
		Hauptfläche	Ja
		Flächenanteil	90 %
		FFH-Unters.Fläche	Nein
		Saatgutfläche	Nein

Weitere Angaben

Merkmal	Wert
Boden	
Feuchte	7 - feucht
Reaktion	7 - neutral
Stickstoffgehalt	6 - mäßig stickstoffarm bis stickstoffreich
Standort, Relief	
Belichtung	7 - halbsonnig
Veg. - Zeigerwerte	
Anz. Wechselfeuchtezeiger	5
Anz. Überschwemmungsz.	3
Anz. Magerkeitszeiger (N < 4)	5
Anteil Magerkeitszeiger (N < 4)	10 %
Veg. - Soziologie	
BfN Schlüssel	30 - Molinio-Arrhenatheretea (Grünland-Ges.)

Zeigerwerte der Pflanzenartenliste (Auswertung)

Standort	Belichtung	halbsonnig	7,4
Boden	Feuchte	feucht	7
	Stickstoff (N)	mäßig stickstoffarm bis stickstoffreich	6,3
	Reaktion	neutral	6,7
Vegetation	Mahdverträglichkeit	mäßig bis gut schnittverträglich (erster Schnitt nicht vor Mitte Juni)	5,7
Zeigerwerte	Futterwert	ausreichende Futterqualität	4,7
	Wechselfeuchteanzeiger		5
	Giftpflanzen		2
	Überschw.anzeiger		3

Pflanzenartenliste

Gruppe / Pflanzenart	MS	M	W	Vs	St	PA	Ph	Sz	VS	V	G	cf	§	Rote Liste			
														HH	ND	SH	D
Tracheobionta (Gefäßpflanzen)																	
Agrostis stolonifera (Ausläufer-Straußgras)	7	w		-	-												
Arrhenatherum elatius (Glatthafer)	7	w		-	-												
Calamagrostis canescens (Sumpf-Reitgras)	7	w		-	-												

Erhebungsbogen

B

Projekt	Biotopkartierung Hamburg	Interne Nr.	78334
		DK5 DK5-GK	7420 7422
		DK5 - Name	Warwisch
Handlungsbedarf	Nein	Biotop-Nr. alt	63 119
Bearbeitung	BRA	Kartierung	09.11.2012
Räumliche Abbildung	Fläche	Fläche / Länge [m²/m]	16994,3393
Anzahl Abschnitte	1	Breite (lineare Abb.) [m]	

Pflanzenartenliste

Gruppe / Pflanzenart	MS	M	W	Vs	St	PA	Ph	Sz	VS	V	G	cf	Rote Liste					
													§	HH	ND	SH	D	
Carex acuta (Schlank-Segge)	7	w		-	-													V
Carex hirta (Behaarte Segge)	7	w		-	-													
Cirsium palustre (Sumpf-Kratzdistel)	7	w		-	-													
Elymus repens (Gewöhnliche Quecke)	7	w		-	-													
Equisetum palustre (Sumpf-Schachtelhalm)	7	w		-	-													
Festuca pratensis (Wiesen-Schwingel)	7	z		-	-													
Glechoma hederacea (Gundermann)	7	w		-	-													
Glyceria maxima (Wasser-Schwaden)	7	z		-	-													
Holcus lanatus (Wolliges Honiggras)	7	z		-	-													
Iris pseudacorus (Gelbe Schwertlilie)	7	w		-	-									b				
Juncus effusus (Flatter-Binse)	7	w		-	-													
Lemna trisulca (Dreifurchige Wasserlinse)	7	w		-	-												V	
Lolium perenne (Ausdauerndes Weidelgras)	7	z		-	-													
Lythrum salicaria (Blut-Weiderich)	7	w		-	-													
Phalaris arundinacea (Rohr-Glanzgras)	7	z		-	-													
Phleum pratense (Wiesen-Lieschgras)	7	z		-	-													
Phragmites australis (Schilf)	7	w		-	-													
Ranunculus acris (Scharfer Hahnenfuß)	7	w		-	-													
Rumex acetosa (Großer Sauerampfer)	7	w		-	-													
Urtica dioica (Große Brennnessel)	7	w		-	-													
Vicia hirsuta (Rauhhaarige Wicke)	7	w		-	-													
Vicia tetrasperma (Viersamige Wicke)	7	w		-	-													
Anzahl Rote Liste Arten													1	1				
Anzahl Arten													25					

MS: Mengensystem; M: Mengenangabe, W: Bewertung der Art (FFH-Monitoring), Vs: Vegetationsschicht, St: Status, PA: Autor Phänologie; Ph: Phänologie, Sz: Soziabilität, VS: Vitalitätssystem; V: Vitalität, G: Geschlecht, cf: unsichere Bestimmung, §: Schutz nach BNatSchG, HH: Rote Liste Hamburg, Nds: Rote Liste Niedersachsen, SH: Rote Liste Schleswig-Holstein, D: Rote Liste Deutschland

Teilflächenbeschreibung

Teilflächentyp		Teilflächen-Nr.	2
Biotoptyp	Seggen-, binsen- und/oder hochstaudenreiche Nasswiese nährstoffreicher Standorte (2000)	Biotoptyp	GNR
- Zusatz		- gesetzl. Grundl.	
FFH-LRT		FFH-LRT	
Beschreibung		Entw.potential LRT	
		Hauptfläche	
		Flächenanteil	10 %
		FFH-Unters.Fläche	Nein
		Saatgutfläche	Nein