

# Erhebungsbogen

**B**

<b>Projekt</b>	Biotopkartierung Hamburg	<b>Interne Nr.</b>	78330
		<b>DK5   DK5-GK</b>	<b>7420</b> 7422
		<b>DK5 - Name</b>	Warwisch
<b>Handlungsbedarf</b>	Nein	<b>Biotop-Nr.   alt</b>	<b>60</b> 114
<b>Bearbeitung</b>	BRA	<b>Kartierung</b>	09.11.2012
<b>Räumliche Abbildung</b>	Fläche	<b>Fläche / Länge [m<sup>2</sup>/m]</b>	8547,8486
<b>Anzahl Abschnitte</b>	1	<b>Breite (lineare Abb.) [m]</b>	

<b>Gesetzlicher Schutz</b>	<b>§ 30 (2) 2.5 Binsen- und seggenreiche Nasswiesen</b>	<b>Schutz nur teilweise</b>	<b>Ja</b>
----------------------------	---	-----------------------------	-----------

<b>Gesamtbewertung</b>	6 Wertvoll
– <b>Alter</b>	7 Biotop hohen Alters, 100 bis 200 Jahre
– <b>Belastungsgrad</b>	5 Flächenhaft mittlere oder örtlich starke Belastung
– <b>Ökolog. Funktion</b>	6 Hohe Bedeutung in einem Biotopkomplex, für den lokalen Biotopverbund oder als Puffer
– <b>Seltenheit</b>	5 Seltener Biotoptyp, floristisch stark verarmt, ohne seltener Pflges. od. verbr. artenreicher Biotoptyp

## Bestandsbeschreibung

Recht homogenes, gemähtes, mäßig wüchsiges Grünland, im Herbst 2012 nicht mehr gemäht, etwas verfilzt, offenbar gedüngt. Hohe Anteile von Lieschgras deuten auch auf eine Einsaat hin. Insgesamt eher artenarmes Grünland, insbesondere auch blütenarm. Entlang der niedermoortypisch bewachsenen Randgräben jedoch auf relativ großer Breite von bis zu 5 m auch seggenreich bewachsen, mit höheren Anteilen von Schlanksegge und Wiesensegge, die sich von den benachbarten Gräben über die flachen Ufer in das Gelände hinein ausbreiten und somit zumindest für einen gesetzlich geschützten Teilbereich der Wiesen sorgen.

## Vorkommen an Biotoptypen

1	TF	Typ	HF	F.Anteil
2	BTYP	Biotoptyp		- gesetzl. Grundl.
3	Zusatz	Zusatz zum Biotoptypen		
4	LRT	Lebensraumtyp		
1	1		Ja	70 %
2	GMZ	Sonstiges mesophiles Grünland (2000)		
1	2			30 %
2	GNR	Seggen-, binsen- und/oder hochstaudenreiche Nasswiese nährstoffreicher Standorte (2000)		

## Räumliche Lage

<b>Lagebeschreibung</b>	Nördliche Warwischer Schöpfwerksgraben, westlich der Fischteiche		
<b>Nachbarnutzung/en</b>	Grünland, Gräben		
<b>Rechtswert (X)</b>	574760	<b>Hochwert (Y)</b>	5921061
<b>Bezirk</b>	Bergedorf	<b>Naturraum</b>	Vier- und Marschlande (673.10)
<b>Stadtteil (OT-Nr.)</b>	Kirchwerder (607)	<b>Gemarkung</b>	Kirchwerder (607)
<b>Digitaler Grünplan</b>	<input type="checkbox"/> <b>Hafengesamtgebiet</b>	<input type="checkbox"/> <b>Ramsargebiet</b>	<input type="checkbox"/> <b>EG-Vogelschutzgeb.</b>
<b>Ausgleichsflächen</b>	<input type="checkbox"/> <b>Biosphärenreservat</b>	<input type="checkbox"/> <b>Nationalpark</b>	<input type="checkbox"/>
<b>NSG / ND / LSG</b>			
<b>FFH-GEBIET</b>			
<b>Wasserschutzgebiet</b>			

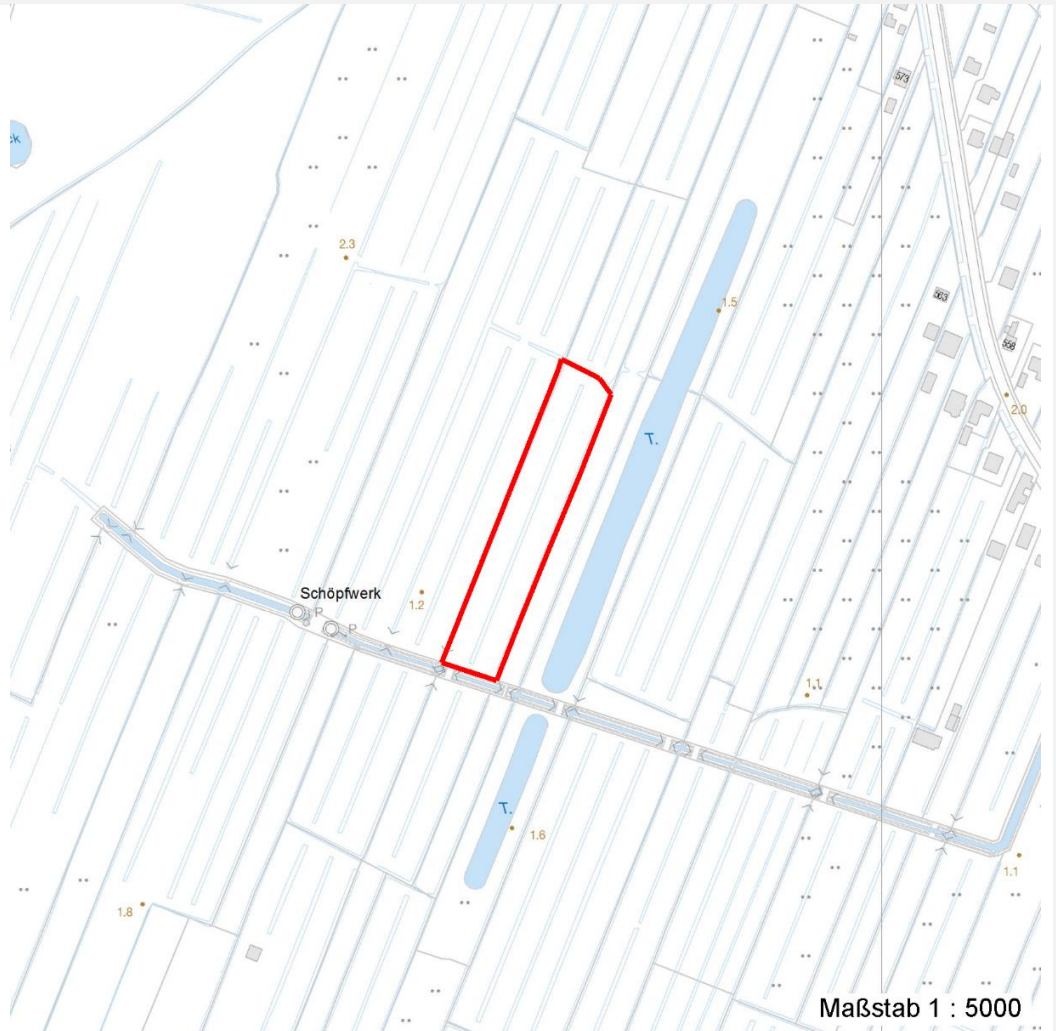
# Erhebungsbogen

**B**

<b>Projekt</b>	Biotopkartierung Hamburg		<b>Interne Nr.</b>	78330
			<b>DK5   DK5-GK</b>	<b>7420</b> 7422
			<b>DK5 - Name</b>	Warwisch
<b>Handlungsbedarf</b>	Nein		<b>Biotop-Nr.   alt</b>	<b>60</b> 114
<b>Bearbeitung</b>	BRA	<b>Kopie</b> Nein	<b>Kartierung</b>	09.11.2012
<b>Räumliche Abbildung</b>	Fläche		<b>Fläche / Länge [m<sup>2</sup>/m]</b>	8547,8486
<b>Anzahl Abschnitte</b>	1		<b>Breite (lineare Abb.) [m]</b>	

## Räumliche Lage

### Karte



## Weitere Erhebungsbögen

Interne Nr.	Interne Nr. Zuordnung	DK5	Biotop-Nr.	Kartierung	Zuordnung	DK5 (GK)	Biotop-Nr. (alt)
-------------	-----------------------	-----	------------	------------	-----------	----------	------------------

78330	51311	7420	60	18.10.2005	K	7422	114
-------	-------	------	----	------------	---	------	-----

Zuordnung: N = nachfolgende Kartierung, K = weitere Kartierungen (zeitlich vorher oder nachher)

## Weitere Angaben

Merkmal	Wert
<b>Auswertung</b>	
Gefährdung/ Einflüsse	Offenbar relativ intensive Nutzung bzw. vorausgegangen eventuell auch eine Brache, die zur Verarmung der Vegetation beigetragen hat; Die Wasserstände im Gebiet sind zeitweilig zu niedrig um Feuchtgrünland erhalten zu können (Eingriff nach Paragraph 30?)
Wertgesichtspunkte	Gut entwickelbarem Feuchtwiesenpotenzial

# Erhebungsbogen

**B**

<b>Projekt</b>	Biotopkartierung Hamburg	<b>Interne Nr.</b>	78330
		<b>DK5   DK5-GK</b>	<b>7420</b> 7422
		<b>DK5 - Name</b>	Warwisch
<b>Handlungsbedarf</b>	Nein	<b>Biotop-Nr.   alt</b>	<b>60</b> 114
<b>Bearbeitung</b>	BRA	<b>Kartierung</b>	09.11.2012
<b>Räumliche Abbildung</b>	Fläche	<b>Fläche / Länge [m<sup>2</sup>/m]</b>	8547,8486
<b>Anzahl Abschnitte</b>	1	<b>Breite (lineare Abb.) [m]</b>	

## Weitere Angaben

Merkmal	Wert
Maßnahmen	Möglichst eine geregelte, zweischürige Wiesenutzung betreiben, mit möglichst extensiver Düngung, eventuell leichte Kalkung der Flächen und mittelfristig Anreicherung der Artenvielfalt mit weiteren feuchtwiesentypischen Arten, um artenreiche Wiesen zu entwickeln, aber auch einen stabileren Bestand zu haben, der die Ertragsituation im Gebiet verbessern könnte; die Wasserstände sollten dauerhaft auf hohem Niveau stabil gehalten werden

## Teilflächenbeschreibung

<b>Teilflächentyp</b>		<b>Teilflächen-Nr.</b>	1
<b>Biotoptyp</b>	Sonstiges mesophiles Grünland (2000)	<b>Biotoptyp</b>	GMZ
- <b>Zusatz</b>		- <b>gesetzl. Grundl.</b>	
<b>FFH-LRT</b>		<b>FFH-LRT</b>	
<b>Beschreibung</b>		<b>Entw.potential LRT</b>	
		<b>Hauptfläche</b>	Ja
		<b>Flächenanteil</b>	70 %
		<b>FFH-Unters.Fläche</b>	Nein
		<b>Saatgutfläche</b>	Nein

## Weitere Angaben

Merkmal	Wert
<b>Boden</b>	
Feuchte	7 - feucht
Reaktion	6 - schwach sauer
Stickstoffgehalt	6 - mäßig stickstoffarm bis stickstoffreich
<b>Standort, Relief</b>	
Belichtung	7 - halbsonnig
<b>Veg. - Zeigerwerte</b>	
Mahdverträglichkeit	7 - gut schnittverträglich
Futterwert	5 - ausreichende Futterqualität
Anz. Giftpflanzen	1
Anz. Wechselfeuchtezeiger	4
Anz. Überschwemmungsz.	1
Anz. Magerkeitszeiger (N < 4)	6
Anteil Magerkeitszeiger (N < 4)	30 %
<b>Veg. - Soziologie</b>	
BfN Schlüssel	21.0.01 - Agrostietalia stoloniferae (Flut- und Feuchtpionierassen) 30.0.01 - Molinietalia caeruleae (Feuchtwiesen) 27.0.01 - Phragmitetalia (Röhrichte und Großseggenrieder) 30 - Molinio-Arrhenatheretea (Grünland-Ges.)

# Erhebungsbogen

**B**

<b>Projekt</b>	Biotopkartierung Hamburg		<b>Interne Nr.</b>	78330
			<b>DK5   DK5-GK</b>	<b>7420</b> 7422
			<b>DK5 - Name</b>	Warwisch
<b>Handlungsbedarf</b>	Nein		<b>Biotop-Nr.   alt</b>	<b>60</b> 114
<b>Bearbeitung</b>	BRA	<b>Kopie</b>	Nein	<b>Kartierung</b>
<b>Räumliche Abbildung</b>	Fläche			09.11.2012
<b>Anzahl Abschnitte</b>	1			<b>Fläche / Länge [m<sup>2</sup>/m]</b>
				8547,8486
				<b>Breite (lineare Abb.) [m]</b>

## Zeigerwerte der Pflanzenartenliste (Auswertung)

<b>Standort</b>	<b>Belichtung</b>	halbsonnig	6,8
<b>Boden</b>	<b>Feuchte</b>	feucht	6,6
	<b>Stickstoff (N)</b>	mäßig stickstoffarm bis stickstoffreich	5,6
	<b>Reaktion</b>	schwach sauer	5,7
<b>Vegetation</b>	<b>Mahdverträglichkeit</b>	gut schnittverträglich	6,5
<b>Zeigerwerte</b>	<b>Futterwert</b>	ausreichende Futterqualität	5,1
	<b>Wechselfeuchteanzeiger</b>		4
	<b>Giftpflanzen</b>		1
	<b>Überschw.anzeiger</b>		1

## Pflanzenartenliste

Gruppe / Pflanzenart	MS	M	W	Vs	St	PA	Ph	Sz	VS	V	G	cf	§	Rote Liste			
														HH	ND	SH	D
<b>Tracheobionta (Gefäßpflanzen)</b>																	
Agrostis capillaris (Rotes Straußgras)	7	z		-	-												
Agrostis stolonifera (Ausläufer-Straußgras)	7	w		-	-												
Alopecurus pratensis (Wiesen-Fuchsschwanz)	7	h		-	-												
Carex acuta (Schlank-Segge)	7	z		-	-										V		
Cerastium holosteoides (Gewöhnliches Hornkraut)	7	w		-	-												
Cirsium palustre (Sumpf-Kratzdistel)	7	w		-	-												
Dactylis glomerata (Wiesen-Knäuelgras)	7	w		-	-												
Elymus repens (Gewöhnliche Quecke)	7	w		-	-												
Equisetum palustre (Sumpf-Schachtelhalm)	7	z		-	-												
Festuca pratensis (Wiesen-Schwingel)	7	w		-	-												
Festuca rubra (Rot-Schwingel)	7	z		-	-												
Glyceria maxima (Wasser-Schwaden)	7	w		-	-												
Holcus lanatus (Wolliges Honiggras)	7	z		-	-												
Juncus effusus (Flatter-Binse)	7	z		-	-												
Lathyrus pratensis (Wiesen-Platterbse)	7	z		-	-												
Phalaris arundinacea (Rohr-Glanzgras)	7	z		-	-												
Phleum pratense (Wiesen-Lieschgras)	7	z		-	-												
Phragmites australis (Schilf)	7	w		-	-												
Poa pratensis (Wiesen-Rispengras)	7	z		-	-												
Poa trivialis (Gewöhnliches Rispengras)	7	z		-	-												
Rumex acetosa (Großer Sauerampfer)	7	w		-	-												
Rumex crispus (Krauser Ampfer)	7	w		-	-												
	<b>Anzahl Rote Liste Arten</b>													<b>1</b>			
	<b>Anzahl Arten</b>													<b>22</b>			

MS: Mengensystem; M: Mengenangabe, W: Bewertung der Art (FFH-Monitoring), Vs: Vegetationsschicht, St: Status, PA: Autor Phänologie; Ph: Phänologie, Sz: Sozialebilität, VS: Vitalitätssystem; V: Vitalität, G: Geschlecht, cf: unsichere Bestimmung, §: Schutz nach BNatSchG, HH: Rote Liste Hamburg, Nds: Rote Liste Niedersachsen, SH: Rote Liste Schleswig-Holstein, D: Rote Liste Deutschland

# Erhebungsbogen

**B**

<b>Projekt</b>	Biotopkartierung Hamburg	<b>Interne Nr.</b>	78330
		<b>DK5   DK5-GK</b>	<b>7420</b> 7422
		<b>DK5 - Name</b>	Warwisch
<b>Handlungsbedarf</b>	Nein	<b>Biotop-Nr.   alt</b>	<b>60</b> 114
<b>Bearbeitung</b>	BRA	<b>Kartierung</b>	09.11.2012
<b>Räumliche Abbildung</b>	Fläche	<b>Fläche / Länge [m<sup>2</sup>/m]</b>	8547,8486
<b>Anzahl Abschnitte</b>	1	<b>Breite (lineare Abb.) [m]</b>	

## Teilflächenbeschreibung

<b>Teilflächentyp</b>		<b>Teilflächen-Nr.</b>	2
<b>Biotoptyp</b>	Seggen-, binsen- und/oder hochstaudenreiche Nasswiese nährstoffreicher Standorte (2000)	<b>Biotoptyp</b>	GNR
- Zusatz		- gesetzl. Grundl.	
<b>FFH-LRT</b>		<b>FFH-LRT</b>	
<b>Beschreibung</b>		<b>Entw.potential LRT</b>	
		<b>Hauptfläche</b>	
		<b>Flächenanteil</b>	30 %
		<b>FFH-Unters.Fläche</b>	Nein
		<b>Saatgutfläche</b>	Nein