

Erhebungsbogen

B

| | | | |
|----------------------------|--------------------------|---|------------------|
| Projekt | Biotopkartierung Hamburg | Interne Nr. | 78326 |
| | | DK5 DK5-GK | 7420 7422 |
| | | DK5 - Name | Warwisch |
| Handlungsbedarf | Nein | Biotop-Nr. alt | 55 108 |
| Bearbeitung | BRA | Kartierung | 12.11.2012 |
| Räumliche Abbildung | Fläche | Fläche / Länge [m²/m] | 9143,3291 |
| Anzahl Abschnitte | 2 | Breite (lineare Abb.) [m] | |

Gesetzlicher Schutz § 30 (2) 1.2 Natürliche oder naturnahe stehende Gewässer **Schutz nur teilweise** **Nein**

| | | |
|---------------------------|---|--|
| Gesamtbewertung | 6 | Wertvoll |
| – Alter | 5 | Biotop mittleren Alters, 20 bis 50 Jahre |
| – Belastungsgrad | 6 | Flächenhaft geringe oder örtlich stärkere oder Vorbelastung mit deutlichem Einfluß |
| – Ökolog. Funktion | 7 | Sehr hohe Bedeutung in einem Biotopkomplex, für den lokalen Biotopverbund oder als Puffer |
| – Seltenheit | 6 | Seltener Biotoptyp, ohne seltene oder bedrohte Pflges., ungesättigtes Artenspektrum, reliktsche RL-Arten |

Bestandsbeschreibung

Langgestreckte, angelegte Fischteiche mit ca. 15 m breiter Wasserfläche, recht kräftig getrübt. Vermutlich mit Fischen in größerer Zahl besetzt. Ohne erkennbare submerse Vegetation, örtlich kleineren Beständen von Wasserlinse. Die Ufer sind jeweils um 0,5 bis 1 m hoch, z.T. aufgeschüttet, vermutlich aus dem Aushubmaterial der benachbarten Fischteiche aufgehöhht worden. Im Norden sind die Ufer regelmäßig begangen, mit Fußpfad, zum größten Teil von grasreicher Vegetation bewachsen. Nur entlang der Wasserlinie auf schmalen Saum mit gewässertypischen Röhrichtarten und Arten der feuchten Hochstaudenfluren und Seggenrieder. Mäßig strukturreiches Gewässer, nicht vollständig abschätzbar, da z.T. mit Betretungsverbot.

Der Südteil ist verwildert. Hier findet aktuell keine Anglernutzung mehr statt. Es wachsen Schwarzerlen in den Ufern und Grauweidengebüsche über das Wasser. Das Wasser ist um 0,5 bis 1 m tief.

Vorkommen an Biototypen

| 1 | TF | Typ | HF | F.Anteil |
|---|--------|---|----|--------------------|
| 2 | BTYP | Biototyp | | - gesetzl. Grundl. |
| 3 | Zusatz | Zusatz zum Biototypen | | |
| 4 | LRT | Lebensraumtyp | | |
| 1 | 1 | | Ja | 100 % |
| 2 | SEG | Angelegte Kleingewässer, klein, naturnah, nährstoffreich (2000) | | |

Räumliche Lage

| | | | |
|---------------------------|--|--|--|
| Lagebeschreibung | Bei derseits des Warwischer Schöpfwerksgraben | | |
| Nachbarnutzung/en | Brachen und Gehölzflächen, Grünland, Wege und Gräben | | |
| Rechtswert (X) | 574842 | Hochwert (Y) | 5921111 |
| Bezirk | Bergedorf | Naturraum | Vier- und Marschlande (673.10) |
| Stadtteil (OT-Nr.) | Kirchwerder (607) | Gemarkung | Kirchwerder (607) |
| Digitaler Grünplan | <input type="checkbox"/> Hafengesamtgebiet | <input type="checkbox"/> Ramsargebiet | <input type="checkbox"/> EG-Vogelschutzgeb. |
| Ausgleichsflächen | <input type="checkbox"/> Biosphärenreservat | <input type="checkbox"/> Nationalpark | <input type="checkbox"/> |
| NSG / ND / LSG | | | |
| FFH-GEBIET | | | |
| Wasserschutzgebiet | | | |

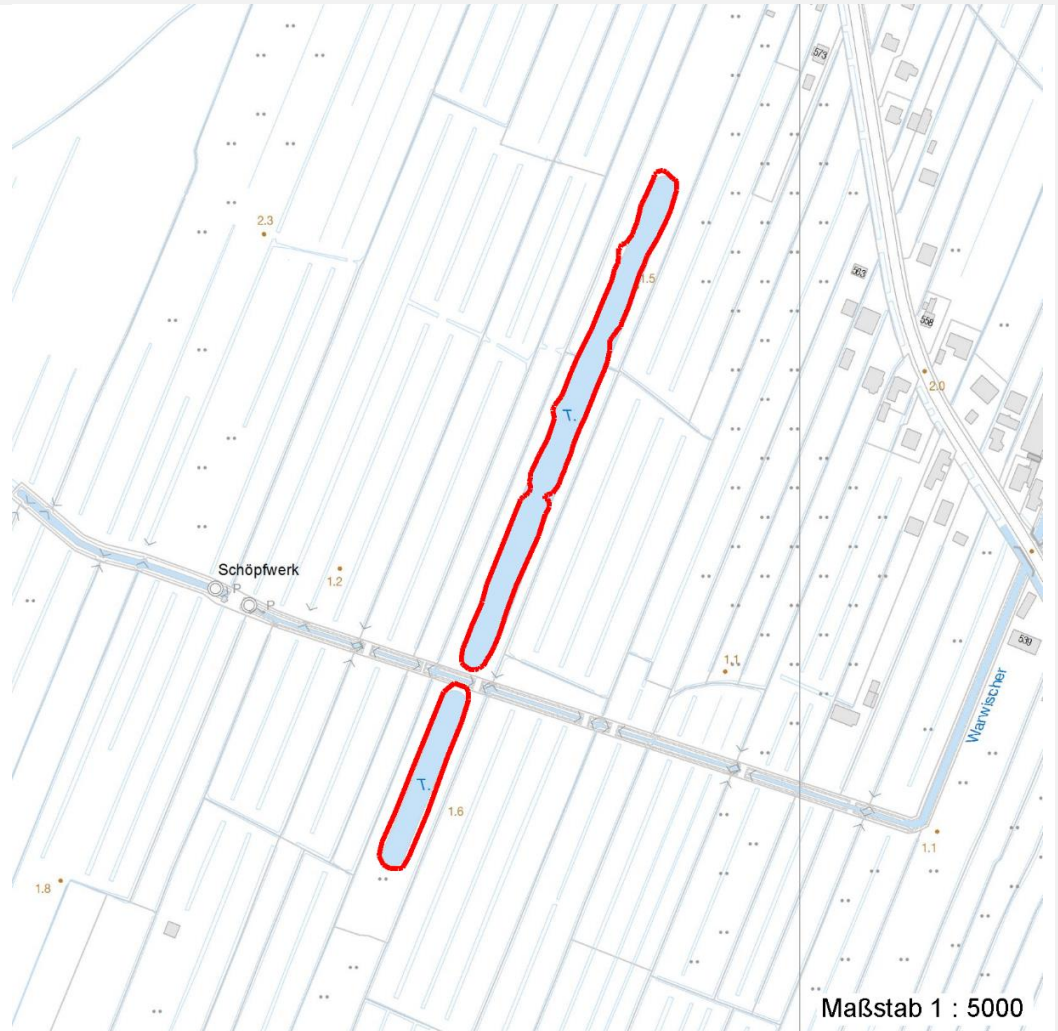
Erhebungsbogen

B

| | | | |
|----------------------------|--------------------------|---|------------------|
| Projekt | Biotopkartierung Hamburg | Interne Nr. | 78326 |
| | | DK5 DK5-GK | 7420 7422 |
| | | DK5 - Name | Warwisch |
| Handlungsbedarf | Nein | Biotop-Nr. alt | 55 108 |
| Bearbeitung | BRA | Kartierung | 12.11.2012 |
| Räumliche Abbildung | Fläche | Fläche / Länge [m²/m] | 9143,3291 |
| Anzahl Abschnitte | 2 | Breite (lineare Abb.) [m] | |

Räumliche Lage

Karte



Weitere Erhebungsbögen

| Interne Nr. | Interne Nr. Zuordnung | DK5 | Biotop-Nr. | Kartierung | Zuordnung | DK5 (GK) | Biotop-Nr. (alt) |
|-------------|-----------------------|------|------------|------------|-----------|----------|------------------|
| 78326 | 51228 | 7420 | 55 | 06.10.2005 | K | 7422 | 108 |

Zuordnung: N = nachfolgende Kartierung, K = weitere Kartierungen (zeitlich vorher oder nachher)

Foto

| Interne Nr. | Index | Dateiname | Aufnahmerichtung |
|-------------|-------|----------------------|------------------|
| 34873 | 0 | 7420_55_121112_1.JPG | |
| 34874 | 0 | 7420_55_121112_2.JPG | |
| 34875 | 0 | 7420_55_121112_3.JPG | |
| 34876 | 0 | 7420_55_121112_4.JPG | |

Erhebungsbogen

B

| | | | |
|----------------------------|--------------------------|---|------------------|
| Projekt | Biotopkartierung Hamburg | Interne Nr. | 78326 |
| | | DK5 DK5-GK | 7420 7422 |
| Handlungsbedarf | Nein | DK5 - Name | Warwisch |
| Bearbeitung | BRA | Biotop-Nr. alt | 55 108 |
| Räumliche Abbildung | Fläche | Kartierung | 12.11.2012 |
| Anzahl Abschnitte | 2 | Fläche / Länge [m²/m] | 9143,3291 |
| | | Breite (lineare Abb.) [m] | |

Weitere Angaben

| Merkmal | Wert |
|----------------------------------|--|
| Auswertung | |
| Gefährdung/ Einflüsse | Vermutlich Fischteichnutzung, eventuell Fischfütterung, Trübung, nur geringe ausgeprägte submerse Vegetation. |
| Wertgesichtspunkte | Zumindest der Südteil ist als Gewässerlebensraum für Fische, Vögel und Amphibien vermutlich von Bedeutung. Unter den Amphibien dürften allerdings lediglich die Erdkröten profitieren. |
| zoologisch bedeutsame Strukturen | Kleingewässer, wasserführende Gräben |
| Bedeutung für Tiergruppe | Libellen Amphibien Wassergebundene Insekten |
| Maßnahmen | Gewässer nach Möglichkeit weiter der Sukzession überlassen, langfristig auch den nördlichen Teil der Teiche aus der Nutzung nehmen |

Foto

Fotodatei 7420_55_121112_1.JPG**Bildbeschreibung****Aufnahmerichtung****Fotodatei** 7420_55_121112_2.JPG**Bildbeschreibung****Aufnahmerichtung**

Erhebungsbogen

B

| | | | |
|----------------------------|--------------------------|---|------------------|
| Projekt | Biotopkartierung Hamburg | Interne Nr. | 78326 |
| | | DK5 DK5-GK | 7420 7422 |
| | | DK5 - Name | Warwisch |
| Handlungsbedarf | Nein | Biotop-Nr. alt | 55 108 |
| Bearbeitung | BRA | Kartierung | 12.11.2012 |
| Räumliche Abbildung | Fläche | Fläche / Länge [m²/m] | 9143,3291 |
| Anzahl Abschnitte | 2 | Breite (lineare Abb.) [m] | |

Foto

Fotodatei 7420_55_121112_3.JPG

Bildbeschreibung
Aufnahmerichtung



Fotodatei 7420_55_121112_4.JPG

Bildbeschreibung
Aufnahmerichtung



Teilflächenbeschreibung

| | | | |
|-----------------------|---|---------------------------|-------|
| Teilflächentyp | | Teilflächen-Nr. | 1 |
| Biotoptyp | Angelegte Kleingewässer, klein, naturnah, nährstoffreich (2000) | Biotoptyp | SEG |
| - Zusatz | | - gesetzl. Grundl. | |
| FFH-LRT | | FFH-LRT | |
| Beschreibung | | Entw.potential LRT | |
| | | Hauptfläche | Ja |
| | | Flächenanteil | 100 % |
| | | FFH-Unters.Fläche | Nein |
| | | Saatgutfläche | Nein |

Zeigerwerte der Pflanzenartenliste (Auswertung)

| | | | |
|--------------------|-------------------------------|---|-----|
| Standort | Belichtung | halbsonnig | 7,1 |
| Boden | Feuchte | zeitweise wasserüberstaut | 9,5 |
| | Stickstoff (N) | mäßig stickstoffarm bis stickstoffreich | 6,5 |
| | Reaktion | neutral | 6,8 |
| Vegetation | Mahdverträglichkeit | schnittempfindlich bis mäßig schnittverträglich | 4 |
| Zeigerwerte | Futterwert | geringwertiges Futter | 2,6 |
| | Wechselfeuchteanzeiger | | 6 |
| | Giftpflanzen | | 1 |
| | Überschw.anzeiger | | 5 |

Erhebungsbogen

B

| | | | | | |
|----------------------------|--------------------------|--------------|---|-------------|------|
| Projekt | Biotopkartierung Hamburg | | Interne Nr. | 78326 | |
| | | | DK5 DK5-GK | 7420 | 7422 |
| | | | DK5 - Name | Warwisch | |
| Handlungsbedarf | Nein | | Biotop-Nr. alt | 55 | 108 |
| Bearbeitung | BRA | | Kartierung | 12.11.2012 | |
| Räumliche Abbildung | Fläche | | Fläche / Länge [m²/m] | 9143,3291 | |
| Anzahl Abschnitte | 2 | | Breite (lineare Abb.) [m] | | |
| | | Kopie | Nein | | |

Pflanzenartenliste

| Gruppe / Pflanzenart | MS | M | W | Vs | St | PA | Ph | Sz | VS | V | G | cf | Rote Liste | | | | | | |
|---|----|---|---|----|----|----|----|----|----|---|---|----|------------|----|----|----|---|----|---|
| | | | | | | | | | | | | | § | HH | ND | SH | D | | |
| Tracheobionta (Gefäßpflanzen) | | | | | | | | | | | | | | | | | | | |
| Agrostis capillaris (Rotes Straußgras) | 7 | w | | - | - | | | | | | | | | | | | | | |
| Alnus glutinosa (Schwarz-Erle) | 7 | w | | - | - | | | | | | | | | | | | | | |
| Calystegia sepium (Zaun-Winde) | 7 | w | | - | - | | | | | | | | | | | | | | |
| Carex acuta (Schlank-Segge) | 7 | w | | - | - | | | | | | | | | | | | | | V |
| Carex hirta (Behaarte Segge) | 7 | w | | - | - | | | | | | | | | | | | | | |
| Carex paniculata (Rispen-Segge) | 7 | w | | - | - | | | | | | | | | | | | | | |
| Carex pseudocyperus (Scheinzyper-Segge) | 7 | w | | - | - | | | | | | | | | | | | | | |
| Dactylis glomerata (Wiesen-Knäuelgras) | 7 | w | | - | - | | | | | | | | | | | | | | |
| Epilobium hirsutum (Zottiges Weidenröschen) | 7 | w | | - | - | | | | | | | | | | | | | | |
| Glyceria maxima (Wasser-Schwaden) | 7 | z | | - | - | | | | | | | | | | | | | | |
| Iris pseudacorus (Gelbe Schwertlilie) | 7 | z | | - | - | | | | | | | | | | | | b | | |
| Lemna minor (Kleine Wasserlinse) | 7 | h | | - | - | | | | | | | | | | | | | | |
| Lemna trisulca (Dreifurchige Wasserlinse) | 7 | w | | - | - | | | | | | | | | | | | | V | |
| Lysimachia nummularia (Pfennigkraut) | 7 | w | | - | - | | | | | | | | | | | | | | |
| Lysimachia vulgaris (Gewöhnlicher Gilbweiderich) | 7 | w | | - | - | | | | | | | | | | | | | | |
| Lythrum salicaria (Blut-Weiderich) | 7 | w | | - | - | | | | | | | | | | | | | | |
| Phalaris arundinacea (Rohr-Glanzgras) | 7 | z | | - | - | | | | | | | | | | | | | | |
| Phragmites australis (Schilf) | 7 | z | | - | - | | | | | | | | | | | | | | |
| Rubus fruticosus agg. (Artengruppe Echte Brombeere) | 7 | w | | - | - | | | | | | | | | | | | | | |
| Salix cinerea (Grau-Weide) | 7 | w | | - | - | | | | | | | | | | | | | | |
| Anzahl Rote Liste Arten | | | | | | | | | | | | | | | | | | | |
| Anzahl Arten | | | | | | | | | | | | | | | | | | 20 | |

MS: Mengensystem; M: Mengenangabe, W: Bewertung der Art (FFH-Monitoring), Vs: Vegetationsschicht, St: Status, PA: Autor Phänologie; Ph: Phänologie, Sz: Soziabilität, VS: Vitalitätssystem; V: Vitalität, G: Geschlecht, cf: unsichere Bestimmung, §: Schutz nach BNatSchG, HH: Rote Liste Hamburg, Nds: Rote Liste Niedersachsen, SH: Rote Liste Schleswig-Holstein, D: Rote Liste Deutschland