

# Erhebungsbogen

**B**

<b>Projekt</b>	Biotopkartierung Hamburg	<b>Interne Nr.</b>	78324
		<b>DK5   DK5-GK</b>	<b>7420</b> 7422
		<b>DK5 - Name</b>	Warwisch
<b>Handlungsbedarf</b>	Nein	<b>Biotop-Nr.   alt</b>	<b>49</b> 101
<b>Bearbeitung</b>	BRA	<b>Kartierung</b>	17.10.2012
<b>Räumliche Abbildung</b>	Fläche	<b>Fläche / Länge [m<sup>2</sup>/m]</b>	605,6378
<b>Anzahl Abschnitte</b>	1	<b>Breite (lineare Abb.) [m]</b>	

<b>Gesetzlicher Schutz</b>	<b>§ 30 (2) 3.4 Trockenrasen</b>	<b>Schutz nur teilweise</b>	<b>Ja</b>
----------------------------	----------------------------------	-----------------------------	-----------

<b>Gesamtbewertung</b>	7	Besonders wertvoll
– <b>Alter</b>	6	Biotop mittleren Alters, 50 bis 100 Jahre
– <b>Belastungsgrad</b>	8	geringe örtliche oder punktuelle Belastung
– <b>Ökolog. Funktion</b>	7	Sehr hohe Bedeutung in einem Biotopkomplex, für den lokalen Biotopverbund oder als Puffer
– <b>Seltenheit</b>	7	Seltener Biotoptyp, mit seltenen oder bedrohten Pflges., gesättigtes Artenspektrum, einige RL-Arten

## Bestandsbeschreibung

Halbruderale Gras- und Staudenfluren im Randbereich eines Sportplatzes. Insgesamt auf relativ hoch gelegenem, magerem, teils vermutlich sandigem Untergrund. Großflächig im Umfeld haben sich Landreitgrasfluren und Glatthaferbestände, aber auch Queckenfluren ausgebreitet, die relativ artenarm sind. Am Gewässerufer gibt es magere, niederwüchsige, offene Teilbereiche, die in Teilen etwas trockenrasenartig bewachsen sind, mit höheren Anteilen von Schafschwingel, Mildem Mauerpfeffer und Silber-Fingerkraut. Der Bereich ist Teil des offenbar für Freizeitaktivitäten genutzten Bereiches, der zu der benachbarten Kleingartensiedlung gehört.

## Vorkommen an Biotoptypen

1	TF	Typ	HF	F.Anteil
2	BTYP	Biotoptyp		- gesetzl. Grundl.
3	Zusatz	Zusatz zum Biotoptypen		
4	LRT	Lebensraumtyp		
1	1		Ja	60 %
2	AKT	Halbruderale Gras- und Staudenflur trockener Standorte (2000)		
1	2			40 %
2	TMZ	Sonstiger Trocken- oder Halbtrockenrasen (2000)		

## Räumliche Lage

<b>Lagebeschreibung</b>		<b>Hochwert (Y)</b>	5920407
<b>Nachbarnutzung/en</b>		<b>Naturraum</b>	Vier- und Marschlande (673.10)
<b>Rechtswert (X)</b>	574061	<b>Gemarkung</b>	Kirchwerder (607)
<b>Bezirk</b>	Bergedorf	<b>Ramsargebiet</b>	<input type="checkbox"/> <b>EG-Vogelschutzgeb.</b>
<b>Stadtteil (OT-Nr.)</b>	Kirchwerder (607)	<b>Nationalpark</b>	<input type="checkbox"/>
<b>Digitaler Grünplan</b>	<input type="checkbox"/> <b>Hafengesamtgebiet</b>		
<b>Ausgleichsflächen</b>	<input type="checkbox"/> <b>Biosphärenreservat</b>		
<b>NSG / ND / LSG</b>	LSG Hamburger Elbe [ HH-2051 / Anteil: 100% ]		
<b>FFH-GEBIET</b>	Hamburger Unterelbe [ DE 2526-305 / Anteil: 100% ]		
<b>Wasserschutzgebiet</b>			

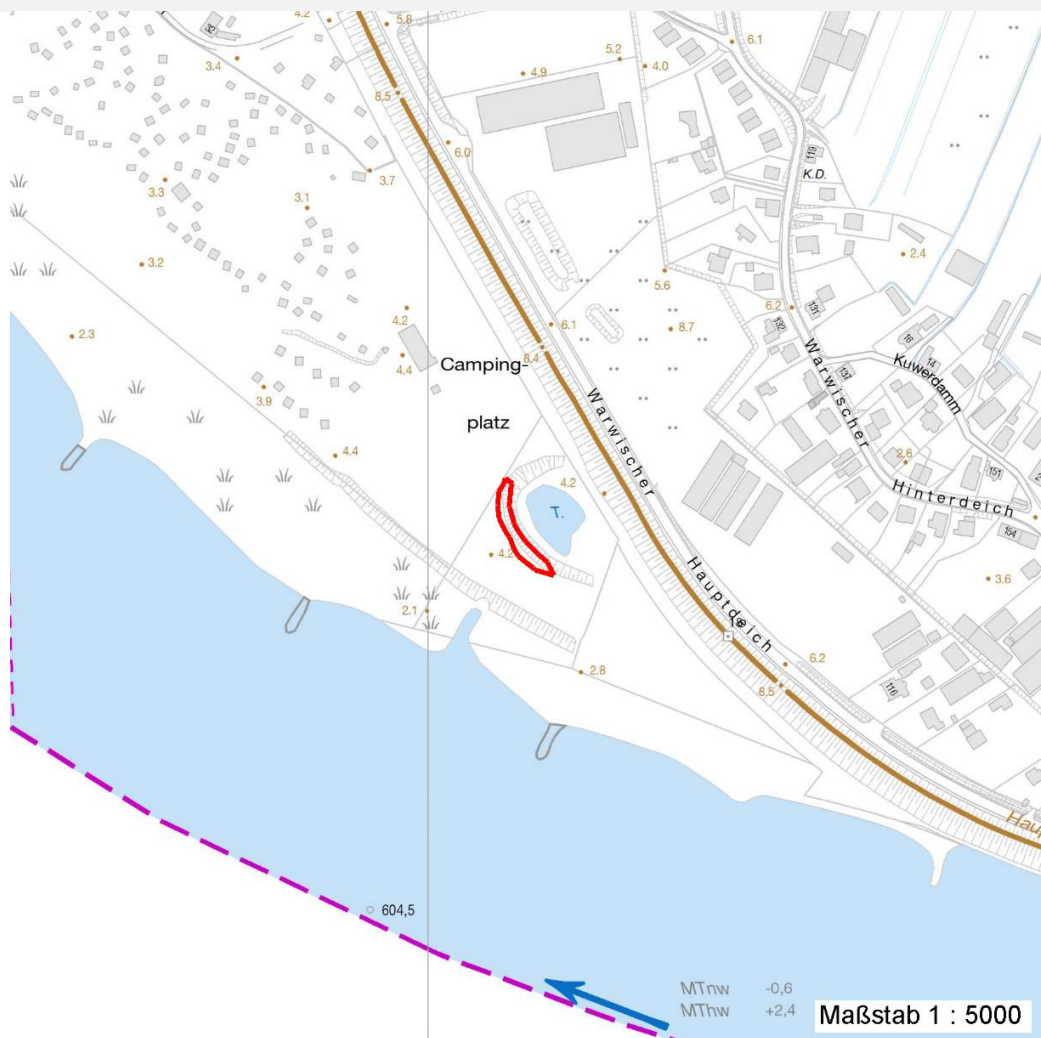
# Erhebungsbogen

**B**

<b>Projekt</b>	Biotopkartierung Hamburg	<b>Interne Nr.</b>	78324	
		<b>DK5   DK5-GK</b>	<b>7420</b>	7422
		<b>DK5 - Name</b>	Warwisch	
<b>Handlungsbedarf</b>	Nein	<b>Biotop-Nr.   alt</b>	<b>49</b>	101
<b>Bearbeitung</b>	BRA	<b>Kartierung</b>	17.10.2012	
<b>Räumliche Abbildung</b>	Fläche	<b>Fläche / Länge [m²/m]</b>	605,6378	
<b>Anzahl Abschnitte</b>	1	<b>Breite (lineare Abb.) [m]</b>		

## Räumliche Lage

### Karte



## Weitere Erhebungsbögen

Interne Nr.	Interne Nr. Zuordnung	DK5	Biotop-Nr.	Kartierung	Zuordnung	DK5 (GK)	Biotop-Nr. (alt)
78324	51388	7420	49	20.09.2005	K	7422	101

Zuordnung: N = nachfolgende Kartierung, K = weitere Kartierungen (zeitlich vorher oder nachher)

## Foto

Interne Nr.	Index	Dateiname	Aufnahmerichtung
34372	0	7420_49_171012_1.JPG	

## Weitere Angaben

Merkmal	Wert
Auswertung	

# Erhebungsbogen

**B**

<b>Projekt</b>	Biotopkartierung Hamburg	<b>Interne Nr.</b>	78324
		<b>DK5   DK5-GK</b>	<b>7420</b> 7422
		<b>DK5 - Name</b>	Warwisch
<b>Handlungsbedarf</b>	Nein	<b>Biotop-Nr.   alt</b>	<b>49</b> 101
<b>Bearbeitung</b>	BRA	<b>Kartierung</b>	17.10.2012
<b>Räumliche Abbildung</b>	Fläche	<b>Fläche / Länge [m<sup>2</sup>/m]</b>	605,6378
<b>Anzahl Abschnitte</b>	1	<b>Breite (lineare Abb.) [m]</b>	

## Weitere Angaben

Merkmal	Wert
Gefährdung/ Einflüsse	Durch die geringe Nutzung haben sich Landreitgrasfluren in großen Flächen sehr stark ausgebreitet, verfilzen und unterdrücken den kleineren Bewuchs; dabei geht der Trockenrasen Anteil vermutlich allmählich zurück
Wertgesichtspunkte	Extensive Nutzung, Eignung als Brutvogelhabitat und Insekten-Lebensraum, gute Entwicklungsmöglichkeiten trocken-magerer, offener Wiesenflächen.
zoologisch bedeutsame Strukturen	Blütenreiche Fluren Offene trockene Sandflächen
Bedeutung für Tiergruppe	Insekten, allgemein Spinnen
Maßnahmen	Die Flächen sollten vorerst zumindest 1 mal jährlich gemäht werden, stärkere Offenbereiche zu schaffen und die niederwüchsigen Arten zu fördern und den Artenreichtum der Fläche zu bewahren; in diesem Fall sollte das Mähgut von der Fläche geräumt werden

## Foto

**Fotodatei** 7420\_49\_171012\_1.JPG

**Bildbeschreibung**  
**Aufnahmerichtung**



**Fotodatei**

**Bildbeschreibung**  
**Aufnahmerichtung**

## Teilflächenbeschreibung

<b>Teilflächentyp</b>		<b>Teilflächen-Nr.</b>	1
<b>Biototyp</b>	Halbruderale Gras- und Staudenflur trockener Standorte (2000)	<b>Biototyp</b>	AKT
- <b>Zusatz</b>		- <b>gesetzl. Grundl.</b>	
<b>FFH-LRT</b>		<b>FFH-LRT</b>	
<b>Beschreibung</b>		<b>Entw.potential LRT</b>	
		<b>Hauptfläche</b>	Ja
		<b>Flächenanteil</b>	60 %
		<b>FFH-Unters.Fläche</b>	Nein
		<b>Saatgutfläche</b>	Nein

# Erhebungsbogen

**B**

<b>Projekt</b>	Biotopkartierung Hamburg		<b>Interne Nr.</b>	78324	
			<b>DK5   DK5-GK</b>	<b>7420</b>	7422
			<b>DK5 - Name</b>	Warwisch	
<b>Handlungsbedarf</b>	Nein		<b>Biotop-Nr.   alt</b>	<b>49</b>	101
<b>Bearbeitung</b>	BRA	<b>Kopie</b>	Nein	<b>Kartierung</b>	17.10.2012
<b>Räumliche Abbildung</b>	Fläche			<b>Fläche / Länge [m<sup>2</sup>/m]</b>	605,6378
<b>Anzahl Abschnitte</b>	1			<b>Breite (lineare Abb.) [m]</b>	

## Zeigerwerte der Pflanzenartenliste (Auswertung)

<b>Standort</b>	<b>Belichtung</b>	halbsonnig	7,4
<b>Boden</b>	<b>Feuchte</b>	mäßig trocken und wechsell trocken	4,2
	<b>Stickstoff (N)</b>	mäßig stickstoffarm	4,9
	<b>Reaktion</b>	schwach sauer	5,5
<b>Vegetation</b>	<b>Mahdverträglichkeit</b>	mäßig schnittverträglich (erster Schnitt nicht vor 1. Juli)	5,2
<b>Zeigerwerte</b>	<b>Futterwert</b>	mäßige Futterqualität	4,4
	<b>Wechselfeuchteanzeiger</b>		4
	<b>Giftpflanzen</b>		2
	<b>Überschw.anzeiger</b>		0

## Pflanzenartenliste

Gruppe / Pflanzenart	MS	M	W	Vs	St	PA	Ph	Sz	VS	V	G	cf	§	Rote Liste			
														HH	ND	SH	D
<b>Tracheobionta (Gefäßpflanzen)</b>																	
Achillea millefolium (Gewöhnliche Schafgarbe)	7	z		-	-												
Aegopodium podagraria (Giersch)	7	w		-	-												
Agrostis capillaris (Rotes Straußgras)	7	h		-	-												
Anthriscus sylvestris (Wiesen-Kerbel)	7	w		-	-												
Arrhenatherum elatius (Glatthafer)	7	d		-	-												
Artemisia vulgaris (Gewöhnlicher Beifuß)	7	w		-	-												
Calamagrostis epigejos (Land-Reitgras)	7	h		-	-												
Carex hirta (Behaarte Segge)	7	w		-	-												
Carex ligerica (Französische Segge)	7	w		-	-								2		1 V		
Cirsium arvense (Acker-Kratzdistel)	7	w		-	-												
Dactylis glomerata (Wiesen-Knäuelgras)	7	w		-	-												
Elymus repens (Gewöhnliche Quecke)	7	z		-	-												
Erodium cicutarium (Gewöhnlicher Reiherschnabel)	7	w		-	-												
Euphorbia esula (Esels-Wolfsmilch)	7	w		-	-								3		3		
Festuca ovina (Schaf-Schwingel)	7	h		-	-								V		V V		
Festuca rubra (Rot-Schwingel)	7	z		-	-												
Fraxinus excelsior (Gewöhnliche Esche)	7	w		-	-												
Geranium molle (Weicher Storchschnabel)	7	w		-	-												
Geranium pusillum (Kleiner Storchschnabel)	7	w		-	-												
Glechoma hederacea (Gundermann)	7	w		-	-												
Hypericum perforatum (Echtes Johanniskraut)	7	h		-	-												
Hypochaeris radicata (Gewöhnliches Ferkelkraut)	7	w		-	-												
Linaria vulgaris (Gewöhnliches Leinkraut)	7	z		-	-												
Plantago lanceolata (Spitz-Wegerich)	7	z		-	-												
Poa angustifolia (Schmalblättriges Rispengras)	7	w		-	-								D		G		
Poa trivialis (Gewöhnliches Rispengras)	7	w		-	-												
Potentilla argentea (Silber-Fingerkraut)	7	z		-	-										V		
Potentilla reptans (Kriechendes Fingerkraut)	7	w		-	-												
Rumex acetosella (Kleiner Sauerampfer)	7	w		-	-												
Rumex thyrsiflorus (Straußblütiger Ampfer)	7	w		-	-												
Sedum acre (Scharfer Mauerpfeffer)	7	w		-	-												
Sedum sexangulare (Milder Mauerpfeffer)	7	w		-	-								2		3		

# Erhebungsbogen

**B**

<b>Projekt</b>	Biotopkartierung Hamburg		<b>Interne Nr.</b>	78324	
			<b>DK5   DK5-GK</b>	<b>7420</b>	7422
<b>Handlungsbedarf</b>	Nein		<b>DK5 - Name</b>	Warwisch	
<b>Bearbeitung</b>	BRA	<b>Kopie</b>	Nein	<b>Biotop-Nr.   alt</b>	49 101
<b>Räumliche Abbildung</b>	Fläche			<b>Kartierung</b>	17.10.2012
<b>Anzahl Abschnitte</b>	1			<b>Fläche / Länge [m<sup>2</sup>/m]</b>	605,6378
				<b>Breite (lineare Abb.) [m]</b>	

## Pflanzenartenliste

Gruppe / Pflanzenart	MS	M	W	Vs	St	PA	Ph	Sz	VS	V	G	cf	§	Rote Liste			
														HH	ND	SH	D
Senecio inaequidens (Schmalblättriges Greiskraut)	7	w		-	-												
Tanacetum vulgare (Rainfarn)	7	w		-	-												
<b>Anzahl Rote Liste Arten</b>													5	6	2		
<b>Anzahl Arten</b>													34				

MS: Mengensystem; M: Mengenangabe, W: Bewertung der Art (FFH-Monitoring), Vs: Vegetationsschicht, St: Status, PA: Autor Phänologie; Ph: Phänologie, Sz: Soziabilität, VS: Vitalitätssystem; V: Vitalität, G: Geschlecht, cf: unsichere Bestimmung, §: Schutz nach BNatSchG, HH: Rote Liste Hamburg, Nds: Rote Liste Niedersachsen, SH: Rote Liste Schleswig-Holstein, D: Rote Liste Deutschland

## Teilflächenbeschreibung

<b>Teilflächentyp</b>		<b>Teilflächen-Nr.</b>	2
<b>Biotoptyp</b>	Sonstiger Trocken- oder Halbtrockenrasen (2000)	<b>Biotoptyp</b>	TMZ
- <b>Zusatz</b>		- <b>gesetzl. Grundl.</b>	
<b>FFH-LRT</b>		<b>FFH-LRT</b>	
<b>Beschreibung</b>		<b>Entw.potential LRT</b>	
		<b>Hauptfläche</b>	
		<b>Flächenanteil</b>	40 %
		<b>FFH-Unters.Fläche</b>	Nein
		<b>Saatgutfläche</b>	Nein