

Erhebungsbogen

B

Projekt	FFH-Monitoring	Interne Nr.	96730
		DK5 DK5-GK	7420
		DK5 - Name	Warwisch
Handlungsbedarf	Nein	Biotop-Nr. alt	424
Bearbeitung	BRA	Kartierung	05.06.2015
Räumliche Abbildung	Fläche	Fläche / Länge [m²/m]	12615,2703
Anzahl Abschnitte	1	Breite (lineare Abb.) [m]	

Gesetzlicher Schutz	§ 30 (2) 7.1 magere Flachland-Mähwiesen	Schutz nur teilweise	Nein
----------------------------	---	-----------------------------	-------------

Gesamtbewertung	7	Besonders wertvoll
– Alter	6	Biotop mittleren Alters, 50 bis 100 Jahre
– Belastungsgrad	7	Flächenhaft geringe oder Vorbelastung mit schwachem Einfluß
– Ökolog. Funktion	7	Sehr hohe Bedeutung in einem Biotopkomplex, für den lokalen Biotopverbund oder als Puffer
– Seltenheit	6	Seltener Biotoptyp, ohne seltene oder bedrohte Pflges., ungesättigtes Artenspektrum, reliktsiche RL-Arten

Bestandsbeschreibung

Insgesamt 5 Beetstücke, die leicht aufgewölbt sind, getrennt durch flache, kaum unterhaltene, deutlich verlandete Gräben, zu denen das Gelände leicht abfällt. Insgesamt sind Niveauunterschieden von etwa 0,5 m im Gelände erkennbar. Die Vegetation ist relativ homogen, mesophil geprägt, auf maximal 60 bis 80 cm Höhe aufgewachsen, i.d.R. aber nur um 20 bis 30 cm hoch. Besteht aus einem lichten Bestand aus den Obergräsern Glatthafer und Wiesenfuchsschwanz und am Boden hohen Anteilen von Ruchgras, durchsetzt von zahlreichen Leguminosen, v.a. Kleinem Klee, Wiesen-Platterbse und Viersamige Wicke. Eingestreut als Zeiger der potentiellen Feuchtwiesenstandorte kommt regelmäßig auch etwas Kuckucks-Lichtnelke vor. Der Bestand ist mäßig nährstoffreich, bis zum Boden durchlichtet und mäßig artenreich ausgeprägt. Die Vegetation wird offenbar regelmäßig gemäht und selten gedüngt, so dass ein offener, blütenreicher Bestand entstanden ist. Als Magerkeitszeiger kommen Hainsimse und Spitzwegerich regelmäßig im Bestand vor.

Im Bezug auf den Lebensraumtyp 6510 ist die Fläche grenzwertig, Da nur wenige wertgebender Arten vorkommen und die Artenvielfalt nur mäßig ausgeprägt ist.

Hinweis: Vergabe des gesetzlichen Biotopschutzes durch die BUKEA auf Grundlage des BNatSchG 2021 (LRT 6510).

Vorkommen an Biotoptypen

1	TF	Typ	HF	F.Anteil
2	BTYP	Biototyp	- gesetzl. Grundl.	
3	Zusatz	Zusatz zum Biotoptypen		
4	LRT	Lebensraumtyp		
1	1		Ja	100%
2	GMM	Wiesen-Fuchsschwanz-Wiesen (2000)		
4	6510	Magere Flachland-Mähwiesen		

Räumliche Lage

Lagebeschreibung	Nördlich Marschbahndamm		
Nachbarnutzung/en	Gräben, Grünland, im Süden Marschbahndamm		
Rechtswert (X)	575668	Hochwert (Y)	5921529
Bezirk	Bergedorf	Naturraum	Vier- und Marschlande (673.10)
Stadtteil (OT-Nr.)	Kirchwerder (607)	Gemarkung	Kirchwerder (607)
Digitaler Grünplan	<input type="checkbox"/> Hafengesamtgebiet	<input type="checkbox"/> Ramsargebiet	<input type="checkbox"/> EG-Vogelschutzgeb.
Ausgleichsflächen	<input type="checkbox"/> Biosphärenreservat	<input type="checkbox"/> Nationalpark	<input type="checkbox"/>
NSG / ND / LSG	NSG Kirchwerder Wiesen [HH-605 / Anteil: 100%]		
FFH-GEBIET	Kirchwerder Wiesen [DE 2526-304 / Anteil: 100%]		
Wasserschutzgebiet			

Erhebungsbogen

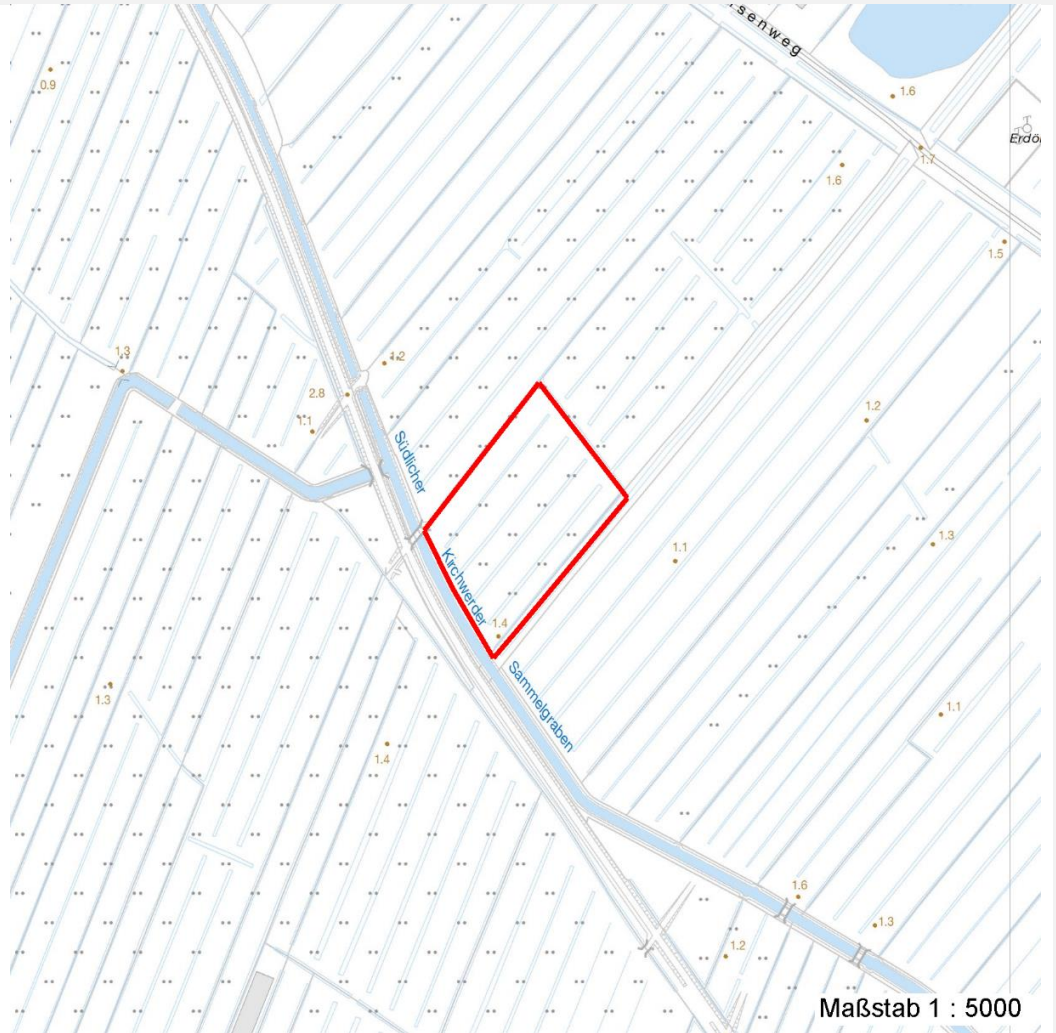
B

Projekt	FFH-Monitoring	Interne Nr.	96730
		DK5 DK5-GK	7420
		DK5 - Name	Warwisch
Handlungsbedarf	Nein	Biotop-Nr. alt	424
Bearbeitung	BRA	Kartierung	05.06.2015
Räumliche Abbildung	Fläche	Fläche / Länge [m²/m]	12615,2703
Anzahl Abschnitte	1	Breite (lineare Abb.) [m]	

Kopie Nein

Räumliche Lage

Karte



Weitere Erhebungsbögen

Interne Nr.	Interne Nr. Zuordnung	DK5	Biotop-Nr.	Kartierung	Zuordnung	DK5 (GK)	Biotop-Nr. (alt)
96730	78541	7420	227	01.09.2012	=	7422	10107

Zuordnung: N = nachfolgende Kartierung, K = weitere Kartierungen (zeitlich vorher oder nachher)

Foto

Interne Nr.	Index	Dateiname	Aufnahmerichtung
52639	0	7420_424_050615_1.JPG	
52640	0	7420_424_050615_2.JPG	
52641	0	7420_424_050615_3.JPG	
52642	0	7420_424_050615_4.JPG	
52643	0	7420_424_050615_5.JPG	
52644	0	7420_424_050615_6.JPG	

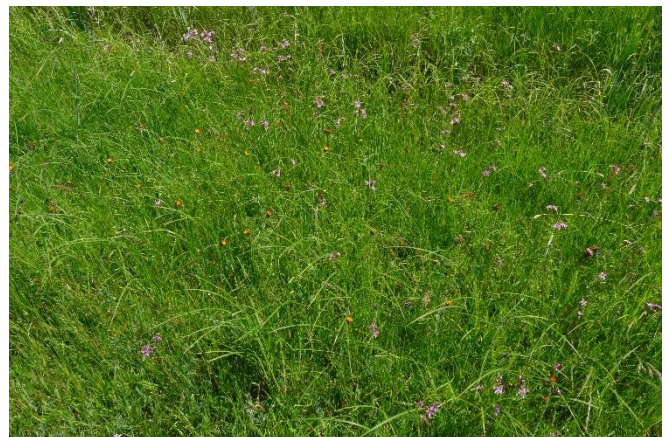
Projekt	FFH-Monitoring	Interne Nr.	96730
Handlungsbedarf	Nein	DK5 DK5-GK	7420
Bearbeitung	BRA	DK5 - Name	Warwisch
Räumliche Abbildung	Fläche	Biotop-Nr. alt	424
Anzahl Abschnitte	1	Kartierung	05.06.2015
		Fläche / Länge [m²/m]	12615,2703
		Breite (lineare Abb.) [m]	

Weitere Angaben

Merkmal	Wert
Auswertung	
Gefährdung/ Einflüsse	Keine (Aktuell keine erkennbar.)
Wertgesichtspunkte	Spät gemähte, blütenreiche, magere, mesophile Grünlandfläche mit Wert als Brutvogel- oder Insekten-Lebensraum.
Ziele der Entwicklung	- Arten und blütenreiche Glatthaferwiese
Maßnahmen	- Zweischürige Wiesenutzung fortsetzen - 1. Schnitt ab Mitte - Ende Juni, je nach Aufwuchs - 2. Schnitt ab September - Mähgut auf der Fläche trocknen und anschließend abfahren - Langfristig kann auch eine Artenanreicherung mit Mähgut von artenreichen Flächen versucht werden
Gebietszuordnung	
Flurstück	445, 446
Grünl. Auswert.	
Spenderfläche - Saat	nein - Keine Fläche zur Gewinnung von Saatgut
Empfängerfläche - Saat	nein - Artenanreicherung voraussichtlich nicht sinnvoll

Foto

Fotodatei	7420_424_050615_1.JPG	Fotodatei	7420_424_050615_2.JPG
Bildbeschreibung	k.A.	Bildbeschreibung	k.A.
Aufnahmerichtung		Aufnahmerichtung	



Erhebungsbogen

B

Projekt	FFH-Monitoring	Interne Nr.	96730
		DK5 DK5-GK	7420
		DK5 - Name	Warwisch
Handlungsbedarf	Nein	Biotop-Nr. alt	424
Bearbeitung	BRA	Kartierung	05.06.2015
Räumliche Abbildung	Fläche	Fläche / Länge [m²/m]	12615,2703
Anzahl Abschnitte	1	Breite (lineare Abb.) [m]	

Foto

Fotodatei	7420_424_050615_3.JPG	Fotodatei	7420_424_050615_4.JPG
Bildbeschreibung	k.A.	Bildbeschreibung	k.A.
Aufnahmerichtung		Aufnahmerichtung	



Teilflächenbeschreibung

Teilflächentyp		Teilflächen-Nr.	1
Biotoptyp	Wiesen-Fuchsschwanz-Wiesen (2000)	Biotoptyp	GMM
- Zusatz		- gesetzl. Grundl.	
FFH-LRT	Magere Flachland-Mähwiesen	FFH-LRT	6510
Beschreibung		Entw.potential LRT	
		Hauptfläche	Ja
		Flächenanteil	100 %
		FFH-Unters.Fläche	Nein
		Saatgutfläche	Nein

Weitere Angaben

Merkmal	Wert
Boden	
Feuchte	6 - mäßig feucht und wechselfeucht
Reaktion	6 - schwach sauer
Stickstoffgehalt	5 - mäßig stickstoffarm
Standort, Relief	
Belichtung	7 - halbsonnig
Veg. - Zeigerwerte	
Mahdverträglichkeit	7 - gut schnittverträglich
Futterwert	4 - mäßige Futterqualität
Anz. Giftpflanzen	2
Anz. Wechselfeuchtezeiger	5
Anz. Überschwemmungsz.	2
Anz. Magerkeitszeiger (N < 4)	6
Anteil Magerkeitszeiger (N < 4)	8 %
Veg. - Soziologie	
BfN Schlüssel	30.0.02.01 - Arrhenatherion elatioris (Glatthaferwiesen)

28.09.2022

Seite 4 von 7

Projekt	FFH-Monitoring	Interne Nr.	96730
		DK5 DK5-GK	7420
		DK5 - Name	Warwisch
Handlungsbedarf	Nein	Biotop-Nr. alt	424
Bearbeitung	BRA	Kartierung	05.06.2015
Räumliche Abbildung	Fläche	Fläche / Länge [m²/m]	12615,2703
Anzahl Abschnitte	1	Breite (lineare Abb.) [m]	

FFH-Bewertungen (BFN)

		Wert	AZ	Z
1	Lebensraumtyp			
3	Arteninventar , Gesamtbewertung, 1..n - Parameter mit Kriterien A/B/C			
4	Habitatstruktur , Gesamtbewertung, 1..n - Parameter mit Kriterien A/B/C			
5	Beeinträchtigungen , Gesamtbewertung, 1..n - Parameter mit Kriterien A/B/C			
	Zustandsbewertung: AZ – Vorgabewert, Z – von AZ abweichend festgelegte Zustandsbewertung			
1	6510 (BFN) Magere Flachland-Mähwiesen		B	
3	Arteninventar		B	
3.2	Arteninventar Zahl LRT-typischer Arten A: 30 > Arten, Vorkommen von Arten der Roten Liste B: 15-30 Arten C: < 15 Arten	25	B	
3.2	Magerkeitszeiger A: >= 5 % Deckung B: >= 10 Individuen pro 1000 qm aber < 5 % Deckung C: < 10 Individuen pro 1000 qm	8	A	
4	Habitatstrukturen		B	
4.2	Struktur (Bewertung als Expertenvotum) A: Wiesennarbe gleichmäßig aus Ober-, Mittel- und Untergräsern aufgebaut Begründung für Bewertung: günstig B: Obergräser zunehmend, Mittel- und Untergräser weiterhin stark vertreten C: durch Dominanz weniger Arten monoton bzw. faziell strukturiert		A	
4.2	Dichte der Streuauflage; A: keine B: gering Begründung für Bewertung: mäßig C: hoch		B	
4.2	Standortvielfalt (Ameisen- / Nagerbauten, bewegtes Kleinrelief) A: hoch B: mittel Begründung für Bewertung: mäßig C: gering		B	
4.2	Bestandsdichte vor der ersten Mahd (Durchlichtung) A: gering, gute Durchlichtung bis zum Boden Begründung für Bewertung: gering B: mittel, mäßige Durchlichtung C: hoch, schlechte Bodenbelichtung		A	
4.2	Gesamtdeckungsgrad der Kräuter (%) A: > 30 % B: 15-30 % C: < 15 % (auch höher bei einartigen Krautfazies)	30	B	
5	Beeinträchtigungen		B	
5.2	Deckungsgrad Verbuschung bzw. gepflanzte Gehölze (%) A: < 5 % B: 5 - 10 % C: > 10 %	0	A	
5.2	Deckungsgrad Störzeiger (%) (z. B. Eutrophierungs-, Brache- u. Beweidungszeiger, Neophyten; Arten nennen, Deckung in % angeben)			

Erhebungsbogen

B

Projekt	FFH-Monitoring	Interne Nr.	96730
		DK5 DK5-GK	7420
Handlungsbedarf	Nein	DK5 - Name	Warwisch
Bearbeitung	BRA	Biotop-Nr. alt	424
Räumliche Abbildung	Fläche	Kartierung	05.06.2015
Anzahl Abschnitte	1	Fläche / Länge [m²/m]	12615,2703
		Breite (lineare Abb.) [m]	

FFH-Bewertungen (BFN)

1 Lebensraumtyp			
3 Arteninventar , Gesamtbewertung, 1..n - Parameter mit Kriterien A/B/C			
4 Habitatstruktur , Gesamtbewertung, 1..n - Parameter mit Kriterien A/B/C			
5 Beeinträchtigungen , Gesamtbewertung, 1..n - Parameter mit Kriterien A/B/C			
Zustandsbewertung: AZ – Vorgabewert, Z – von AZ abweichend festgelegte Zustandsbewertung	Wert	AZ	Z
A: < 5 %	5	B	
B: 5 - 10 %			
C: > 10 %			
direkte Schädigung der Vegetation (z. B. durch Tritt) (gutachterlich mit Begründung: Angabe zur Ursache der Schädigung und dem betroffenen Flächenanteil in %)			
A: nicht erkennbar bzw. max. punktuell ohne Schädigung des LRT-Vorkommens		A	
Begründung für Bewertung: keine			
B: Beeinträchtigungen deutlich erkennbar			
C: erhebliche Beeinträchtigungen erkennbar, Bestand dadurch degeneriert			
5.2 Aktuelle Nutzung, bezogen auf einen günstigen Erhaltungszustand			
A: optimal		A	
Begründung für Bewertung: optimal			
B: suboptimal			
C: schädlich			

Zeigerwerte der Pflanzenartenliste (Auswertung)

Standort	Belichtung	halbsonnig	6,6
Boden	Feuchte	mäßig feucht und wechselfeucht	5,7
	Stickstoff (N)	mäßig stickstoffarm	5,1
	Reaktion	schwach sauer	5,6
Vegetation	Mahdverträglichkeit	gut schnittverträglich	6,5
Zeigerwerte	Futterwert	mäßige Futterqualität	4,4
	Wechselfeuchteanzeiger		5
	Giftpflanzen		2
	Überschw.anzeiger		2

Pflanzenartenliste

Gruppe / Pflanzenart	MS	M	W	Vs	St	PA	Ph	Sz	VS	V	G	cf	§	Rote Liste			
														HH	ND	SH	D
Tracheobionta (Gefäßpflanzen)																	
Alopecurus pratensis (Wiesen-Fuchsschwanz)	7	h	T	-	-												
Anthoxanthum odoratum (Gewöhnliches Ruchgras)	7	h	T	-	-												
Arrhenatherum elatius (Glatthafer)	7	z	T	-	-												
Bromus hordeaceus (Weiche Trefle)	7	w	T	-	-												
Cardamine pratensis (Wiesen-Schaumkraut)	7	z	T	-	-										V		
Carex acuta (Schlank-Segge)	7	z		-	-										V		
Carex vesicaria (Blasen-Segge)	7	w		-	-								2		V		
Cerastium glomeratum (Knäuel-Hornkraut)	7	w		-	-												
Cerastium holosteoides (Gewöhnliches Hornkraut)	7	z	T	-	-												
Cirsium palustre (Sumpf-Kratzdistel)	7	w	T	-	-												
Crataegus monogyna (Eingrifflicher Weißdorn)	7	w		-	-												
Dactylis glomerata (Wiesen-Knäuelgras)	7	w	T	-	-												

Erhebungsbogen

B

Projekt	FFH-Monitoring	Interne Nr.	96730
		DK5 DK5-GK	7420
Handlungsbedarf	Nein	DK5 - Name	Warwisch
Bearbeitung	BRA	Biotop-Nr. alt	424
Räumliche Abbildung	Fläche	Kartierung	05.06.2015
Anzahl Abschnitte	1	Fläche / Länge [m²/m]	12615,2703
		Breite (lineare Abb.) [m]	

Pflanzenartenliste

Gruppe / Pflanzenart	MS	M	W	Vs	St	PA	Ph	Sz	VS	V	G	cf	Rote Liste						
													§	HH	ND	SH	D		
Equisetum palustre (Sumpf-Schachtelhalm)	7	z	T	-	-														
Festuca pratensis (Wiesen-Schwingel)	7	z	T	-	-														
Festuca rubra (Rot-Schwingel)	7	z	T	-	-														
Glechoma hederacea (Gundermann)	7	w		-	-														
Hieracium aurantiacum (Orangerotes Habichtskraut)	7	w	T	-	-														
Holcus lanatus (Wolliges Honiggras)	7	z	T	-	-														
Lathyrus pratensis (Wiesen-Platterbse)	7	w	T	-	-														
Luzula campestris (Gewöhnliche Hainsimse)	7	w	T	-	-														V
Lychnis flos-cuculi (Kuckucks-Lichtnelke)	7	z	T	-	-														3
Lysimachia vulgaris (Gewöhnlicher Gilbweiderich)	7	w	T	-	-														
Lythrum salicaria (Blut-Weiderich)	7	w	T	-	-														
Ranunculus acris (Scharfer Hahnenfuß)	7	z	T	-	-														
Salix cinerea (Grau-Weide)	7	w		-	-														
Taraxacum spec. (Löwenzahn)	7	z	T	-	-														
Trifolium dubium (Kleiner Klee)	7	h	T	-	-														
Trifolium repens (Weiß-Klee)	7	z	T	-	-														
Vicia angustifolia (Schmalblättrige Wicke)	7	w	T	-	-														
Vicia cracca (Vogel-Wicke)	7	z	T	-	-														
Vicia tetrasperma (Viersamige Wicke)	7	h	T	-	-														
Anzahl Rote Liste Arten													1	5					
Anzahl Arten													31						

MS: Mengensystem; M: Mengenangabe, W: Bewertung der Art (FFH-Monitoring), Vs: Vegetationsschicht, St: Status, PA: Autor Phänologie; Ph: Phänologie, Sz: Soziabilität, VS: Vitalitätssystem; V: Vitalität, G: Geschlecht, cf: unsichere Bestimmung, §: Schutz nach BNatSchG, HH: Rote Liste Hamburg, Nds: Rote Liste Niedersachsen, SH: Rote Liste Schleswig-Holstein, D: Rote Liste Deutschland