

# Erhebungsbogen

**B**

<b>Projekt</b>	Biotopkartierung Hamburg	<b>Interne Nr.</b>	78416
		<b>DK5   DK5-GK</b>	<b>7420</b> 7422
		<b>DK5 - Name</b>	Warwisch
<b>Handlungsbedarf</b>	Nein	<b>Biotop-Nr.   alt</b>	<b>370</b> 231
<b>Bearbeitung</b>	BRA	<b>Kartierung</b>	09.11.2012
<b>Räumliche Abbildung</b>	Linie	<b>Fläche / Länge [m<sup>2</sup>/m]</b>	742,346
<b>Anzahl Abschnitte</b>	3	<b>Breite (lineare Abb.) [m]</b>	3

**Gesetzlicher Schutz**    **\_ kein gesetzl. Schutz kein gesetzlich geschütztes Biotop**    **Schutz nur teilweise**    **Nein**

<b>Gesamtbewertung</b>	4	Verarmt, entwicklungsfähig
– <b>Alter</b>	6	Biotop mittleren Alters, 50 bis 100 Jahre
– <b>Belastungsgrad</b>	4	Flächenhaft deutliche Belastung ohne nachh. Schäden
– <b>Ökolog. Funktion</b>	5	Bedeutung in einem Biotopkomplex, für den lokalen Biotopverbund oder als Puffer
– <b>Seltenheit</b>	4	Verbr. Biotoptyp ohne biotoptypische Artenvielfalt, Ubi quisten

## Bestandsbeschreibung

Rund 3 bis 4 m breiter Grabenbereich, etwa 1 m in das Gelände eingetieft, derzeit fast vollständig ausgetrocknet. An der Gewässersohle jedoch mit Hinweisen auf zeitweilig bessere Wasserführung. Gegenwärtig vermutlich durch den großflächig abgelassenen Wasserstand trockengefallen. An der Sohle bewachsen von größeren Beständen aus Flatterbinse, die offenbar auch recht kräftig aufkeimt, verschiedenen Seggenarten, Vorkommen von Hundsreitgras und Flutrasen. Submersive Vegetation ist allein in Form von einem kleinen Bestand aus Wasserfeder erkennbar. Im übrigen scheint der Graben über längere Zeit trocken zu fallen und kaum Wasser zu führen. Im Norden ist ein kleinerer Bestand von Schwarzerlen erhalten. Ursprünglich ist der Graben vermutlich kräftiger verbuscht gewesen wie zahlreiche zurückgestutzte Stubben von Grauweide zeigen. Der Aufwuchs ist auffällig artenarm. Das scheint nur eine Folge der Austrocknung, sondern auch einer früheren intensiven Randnutzung zu sein, die deutlich zur Artenverarmung beigetragen hat.

## Vorkommen an Biotoptypen

1	TF	Typ	HF	F.Anteil
2	BTYP	Biotoptyp		- gesetzl. Grundl.
3	Zusatz	Zusatz zum Biotoptypen		
4	LRT	Lebensraumtyp		
1	1		Ja	100 %
2	FGV	Stark verlandeter, austrocknender Graben (2000)		
3	gr	Röhricht-Typ (gr)		

## Räumliche Lage

<b>Lagebeschreibung</b>	Im Grünland südlich Fünfhausen		
<b>Nachbarnutzung/en</b>	Grünland extensiv genutzt		
<b>Rechtswert (X)</b>	574887	<b>Hochwert (Y)</b>	5921868
<b>Bezirk</b>	Bergedorf	<b>Naturraum</b>	Vier- und Marschlande (673.10)
<b>Stadtteil (OT-Nr.)</b>	Kirchwerder (607)	<b>Gemarkung</b>	Kirchwerder (607)
<b>Digitaler Grünplan</b>	<input type="checkbox"/> <b>Hafengesamtgebiet</b>	<input type="checkbox"/> <b>Ramsargebiet</b>	<input type="checkbox"/> <b>EG-Vogelschutzgeb.</b>
<b>Ausgleichsflächen</b>	<input type="checkbox"/> <b>Biosphärenreservat</b>	<input type="checkbox"/> <b>Nationalpark</b>	<input type="checkbox"/>
<b>NSG / ND / LSG</b>			
<b>FFH-GEBIET</b>			
<b>Wasserschutzgebiet</b>			

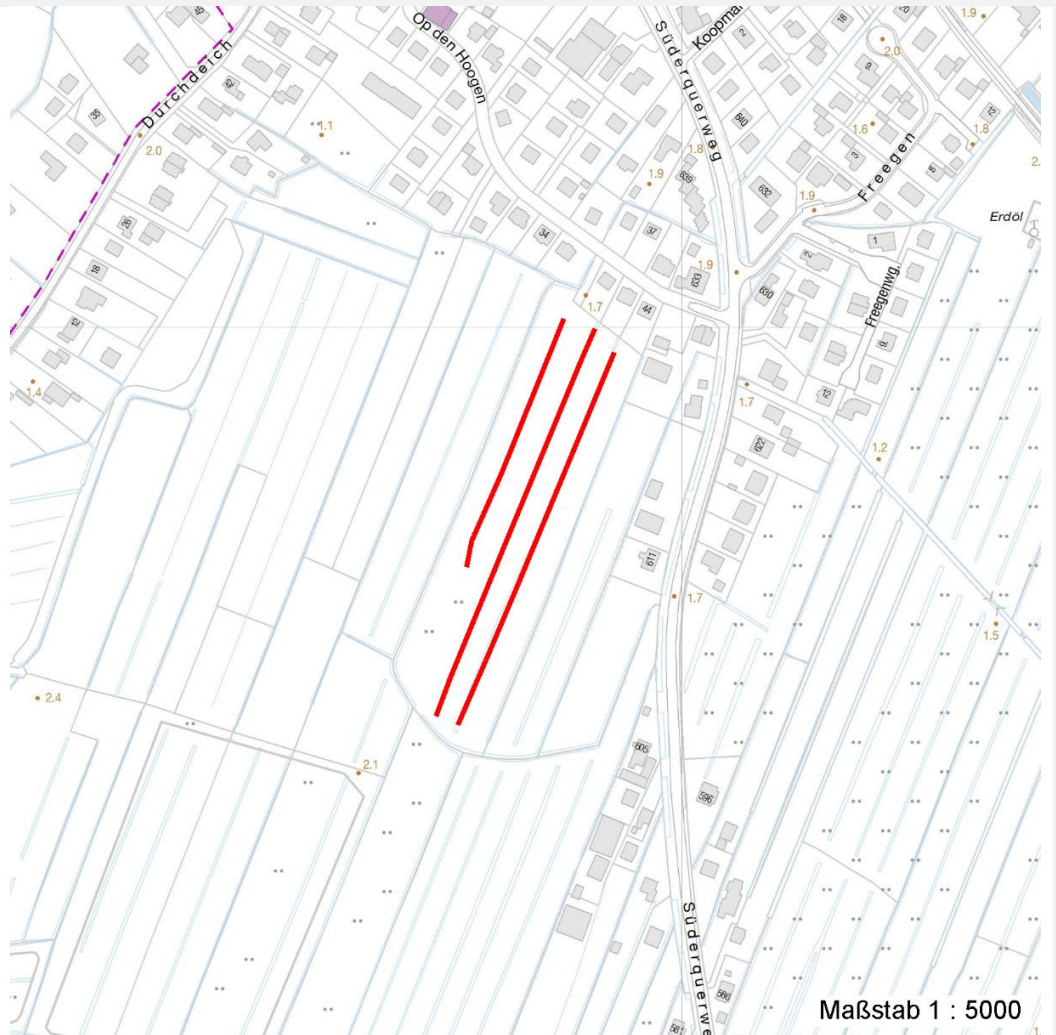
# Erhebungsbogen

**B**

<b>Projekt</b>	Biotopkartierung Hamburg	<b>Interne Nr.</b>	78416
		<b>DK5   DK5-GK</b>	<b>7420</b> 7422
		<b>DK5 - Name</b>	Warwisch
<b>Handlungsbedarf</b>	Nein	<b>Biotop-Nr.   alt</b>	<b>370</b> 231
<b>Bearbeitung</b>	BRA	<b>Kartierung</b>	09.11.2012
<b>Räumliche Abbildung</b>	Linie	<b>Fläche / Länge [m<sup>2</sup>/m]</b>	742,346
<b>Anzahl Abschnitte</b>	3	<b>Breite (lineare Abb.) [m]</b>	3

## Räumliche Lage

### Karte



## Foto

Interne Nr.	Index	Dateiname	Aufnahmerichtung
34791	0	7420_370_091112_1.JPG	
34792	0	7420_370_091112_2.JPG	

## Weitere Angaben

Merkmal	Wert
<b>Auswertung</b>	
Gefährdung/ Einflüsse	Artenarm und austrocknend.
Wertgesichtspunkte	Potential für einen artenreicheren Graben.
Maßnahmen	Wasserstand im Gebiet deutlich höher einstellen und dauerhaft auf höherem Niveau stabil halten.
<b>Größe</b>	
Breite	3.00 m

# Erhebungsbogen

**B**

<b>Projekt</b>	Biotopkartierung Hamburg	<b>Interne Nr.</b>	78416
		<b>DK5   DK5-GK</b>	<b>7420</b> 7422
		<b>DK5 - Name</b>	Warwisch
<b>Handlungsbedarf</b>	Nein	<b>Biotop-Nr.   alt</b>	<b>370</b> 231
<b>Bearbeitung</b>	BRA	<b>Kartierung</b>	09.11.2012
<b>Räumliche Abbildung</b>	Linie	<b>Fläche / Länge [m<sup>2</sup>/m]</b>	742,346
<b>Anzahl Abschnitte</b>	3	<b>Breite (lineare Abb.) [m]</b>	3

## Foto

**Fotodatei** 7420\_370\_091112\_1.JPG

**Bildbeschreibung**  
**Aufnahmerichtung**



**Fotodatei** 7420\_370\_091112\_2.JPG

**Bildbeschreibung**  
**Aufnahmerichtung**



## Teilflächenbeschreibung

<b>Teilflächentyp</b>		<b>Teilflächen-Nr.</b>	1
<b>Biotoptyp</b>	Stark verlandeter, austrocknender Graben (2000)	<b>Biotoptyp</b>	FGV
<b>- Zusatz</b>	Röhricht-Typ (gr)	<b>- gesetzl. Grundl.</b>	
<b>FFH-LRT</b>		<b>FFH-LRT</b>	
<b>Beschreibung</b>		<b>Entw.potential LRT</b>	
		<b>Hauptfläche</b>	Ja
		<b>Flächenanteil</b>	100 %
		<b>FFH-Unters.Fläche</b>	Nein
		<b>Saatgutfläche</b>	Nein

## Weitere Angaben

Merkmal	Wert
<b>Boden</b>	
Feuchte	9 - sehr naß
Reaktion	6 - schwach sauer
Stickstoffgehalt	6 - mäßig stickstoffarm bis stickstoffreich
<b>Standort, Relief</b>	
Belichtung	8 - sonnig
<b>Veg. - Zeigerwerte</b>	
Anz. Wechselfeuchtezeiger	5
Anz. Überschwemmungsz.	7
Anz. Magerkeitszeiger (N < 4)	0
Anteil Magerkeitszeiger (N < 4)	0 %
<b>Veg. - Soziologie</b>	
BfN Schlüssel	27.0.01 - Phragmitetalia (Röhrichte und Großseggenrieder) 30.0.01.03 - Filipendulion (Mädesüß-Uferfluren)

# Erhebungsbogen

**B**

<b>Projekt</b>	Biotopkartierung Hamburg		<b>Interne Nr.</b>	78416	
			<b>DK5   DK5-GK</b>	<b>7420</b>	7422
<b>Handlungsbedarf</b>	Nein		<b>DK5 - Name</b>	Warwisch	
<b>Bearbeitung</b>	BRA	<b>Kopie</b>	<b>Biotop-Nr.   alt</b>	<b>370</b>	231
<b>Räumliche Abbildung</b>	Linie	Nein	<b>Kartierung</b>	09.11.2012	
<b>Anzahl Abschnitte</b>	3		<b>Fläche / Länge [m<sup>2</sup>/m]</b>	742,346	
			<b>Breite (lineare Abb.) [m]</b>	3	

## Zeigerwerte der Pflanzenartenliste (Auswertung)

<b>Standort</b>	<b>Belichtung</b>	sonnig	7,5
<b>Boden</b>	<b>Feuchte</b>	sehr naß	8,7
	<b>Stickstoff (N)</b>	mäßig stickstoffarm bis stickstoffreich	6,2
	<b>Reaktion</b>	schwach sauer	5,9
<b>Vegetation</b>	<b>Mahdverträglichkeit</b>	schnittempfindlich bis mäßig schnittverträglich	4
<b>Zeigerwerte</b>	<b>Futterwert</b>	geringwertiges Futter	2,6
	<b>Wechselfeuchteanzeiger</b>		5
	<b>Giftpflanzen</b>		2
	<b>Überschw.anzeiger</b>		7

## Pflanzenartenliste

Gruppe / Pflanzenart	MS	M	W	Vs	St	PA	Ph	Sz	VS	V	G	cf	Rote Liste							
													§	HH	ND	SH	D			
<b>Tracheobionta (Gefäßpflanzen)</b>																				
Agrostis stolonifera (Ausläufer-Straußgras)	7	z		-	-															
Alnus glutinosa (Schwarz-Erle)	7	z		-	-															
Angelica sylvestris (Wald-Engelwurz)	7	w		-	-												V			
Calamagrostis canescens (Sumpf-Reitgras)	7	z		-	-															
Carex acuta (Schlank-Segge)	7	w		-	-														V	
Carex riparia (Ufer-Segge)	7	z		-	-															
Eleocharis palustris (Gewöhnliche Sumpfsimse)	7	z		-	-															
Glyceria fluitans (Flutender Schwaden)	7	z		-	-															
Glyceria maxima (Wasser-Schwaden)	7	h		-	-															
Hottonia palustris (Wasserfeder)	7	w		-	-												b	V	V	V
Iris pseudacorus (Gelbe Schwertlilie)	7	z		-	-												b			
Juncus effusus (Flutter-Binse)	7	h		-	-															
Lemna minor (Kleine Wasserlinse)	7	w		-	-															
Lysimachia vulgaris (Gewöhnlicher Gilbweiderich)	7	z		-	-															
Lythrum salicaria (Blut-Weiderich)	7	w		-	-															
Phalaris arundinacea (Rohr-Glanzgras)	7	z		-	-															
Rumex hydrolapathum (Fluss-Ampfer)	7	w		-	-															
Salix cinerea (Grau-Weide)	7	w		-	-															
Scrophularia umbrosa (Geflügelte Braunwurz)	7	w		-	-													3		
Sparganium erectum (Ästiger Igelkolben)	7	z		-	-															
<b>Anzahl Rote Liste Arten</b>														<b>3</b>	<b>2</b>	<b>1</b>				
<b>Anzahl Arten</b>														<b>20</b>						

MS: Mengensystem; M: Mengenangabe, W: Bewertung der Art (FFH-Monitoring), Vs: Vegetationsschicht, St: Status, PA: Autor Phänologie; Ph: Phänologie, Sz: Soziabilität, VS: Vitalitätssystem; V: Vitalität, G: Geschlecht, cf: unsichere Bestimmung, §: Schutz nach BNatSchG, HH: Rote Liste Hamburg, Nds: Rote Liste Niedersachsen, SH: Rote Liste Schleswig-Holstein, D: Rote Liste Deutschland