

Erhebungsbogen

B

Projekt	Biotopkartierung Hamburg	Interne Nr.	78408
		DK5 DK5-GK	7420 7422
		DK5 - Name	Warwisch
Handlungsbedarf	Nein	Biotop-Nr. alt	365 223
Bearbeitung	BRA	Kartierung	07.11.2012
Räumliche Abbildung	Linie	Fläche / Länge [m²/m]	541,57
Anzahl Abschnitte	4	Breite (lineare Abb.) [m]	5

Gesetzlicher Schutz § 30 (2) 1.2 Natürliche oder naturnahe stehende Gewässer **Schutz nur teilweise** Ja

Gesamtbewertung	7	Besonders wertvoll
– Alter	7	Biotop hohen Alters, 100 bis 200 Jahre
– Belastungsgrad	7	Flächenhaft geringe oder Vorbelastung mit schwachem Einfluß
– Ökolog. Funktion	7	Sehr hohe Bedeutung in einem Biotopkomplex, für den lokalen Biotopverbund oder als Puffer
– Seltenheit	7	Seltener Biotoptyp, mit seltenen oder bedrohten Pflges., gesättigtes Artenspektrum, einige RL-Arten

Bestandsbeschreibung

Beetgrabensystem, offenbar mit etwas höher eingestautem Wasser gegenüber den Wasserständen im Hauptgrabensystem. Aktuell 0,5 m unter Flur wasserführend, mit bis zu 3 m breiten Wasserflächen, die aktuell recht stark getrübt sind. In den vergangenen Jahren offenbar unterhalten und eingetieft worden sind. Mit angrenzender Grünlandnutzung in den Uferbereichen, mit mäßig artenreichen Röhricht- und Hochstaudensäumen, die 0,5 bis 1 m breit sind und allmählich in das benachbarte Grünland übergehen, offenbar nicht regelmäßig in die Mahd integriert sind. Eingestreute Vorkommen von Schwarzerlen zeigen, dass eine frühere Verbuschung vorhanden war, die aktuell jedoch keine Rolle spielt. Das Gewässer selber ist z.T. noch recht offen und unbewachsen, in Teilbereichen sind aber Aufkommen von Laichkräutern und hohen Anteilen von Armeleuchteralgen erkennbar. Die Gräben gehen vermutlich in den nächsten Jahren durchgängig in den Schutz nach § 30 BNatSchG über, sind aktuell aber in Teilbereichen noch unbewachsen. Hohe Anteile von Schilf im Ufer zeigen örtlich an, dass die Rannutzungen zuvor vermutlich relativ intensiv betrieben worden sind. Das angrenzende Grünland ist entsprechend nur mäßig artenreich.

Vorkommen an Biototypen

1	TF	Typ	HF	F.Anteil
2	BTYP	Biototyp		- gesetzl. Grundl.
3	Zusatz	Zusatz zum Biototypen		
4	LRT	Lebensraumtyp		
1	1		Ja	100 %
2	FGM	Graben mittlerer Nährstoffgehalte mit Stillgewässercharakter (2000)		
3	gw	Wasserpest-Laichkraut-Typ (gw)		

Räumliche Lage

Lagebeschreibung	Südlich Marschbahndamm, östlich Warwischer Schöpfwerksgraben		
Nachbarnutzung/en	Grünland		
Rechtswert (X)	575645	Hochwert (Y)	5921255
Bezirk	Bergedorf	Naturraum	Vier- und Marschlande (673.10)
Stadtteil (OT-Nr.)	Kirchwerder (607)	Gemarkung	Kirchwerder (607)
Digitaler Grünplan	<input type="checkbox"/> Hafengesamtgebiet	<input type="checkbox"/> Ramsargebiet	<input type="checkbox"/> EG-Vogelschutzgeb.
Ausgleichsflächen	<input type="checkbox"/> Biosphärenreservat	<input type="checkbox"/> Nationalpark	<input type="checkbox"/>
NSG / ND / LSG	NSG Kirchwerder Wiesen [HH-605 / Anteil: 100%]		
FFH-GEBIET	Kirchwerder Wiesen [DE 2526-304 / Anteil: 100%]		
Wasserschutzgebiet			

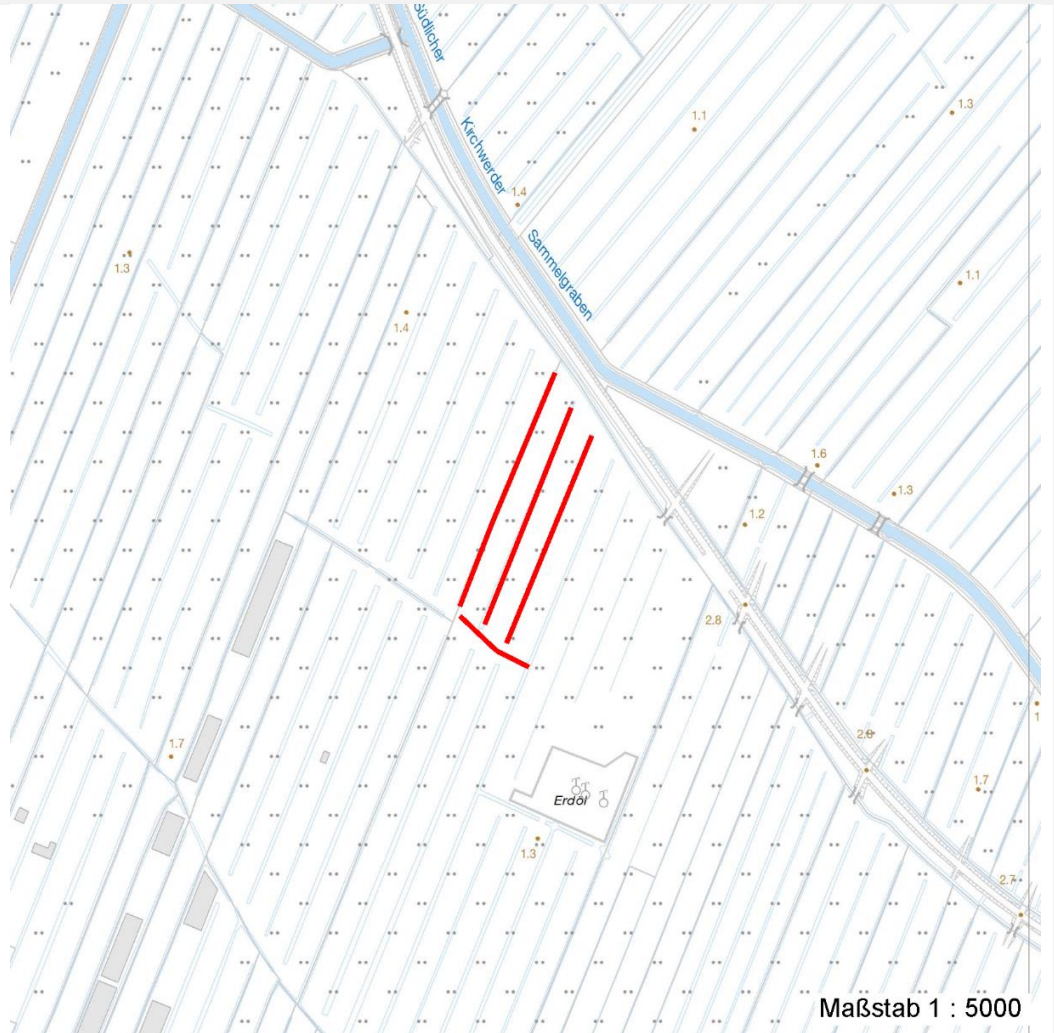
Erhebungsbogen

B

Projekt	Biotopkartierung Hamburg	Interne Nr.	78408
		DK5 DK5-GK	7420 7422
		DK5 - Name	Warwisch
Handlungsbedarf	Nein	Biotop-Nr. alt	365 223
Bearbeitung	BRA	Kartierung	07.11.2012
Räumliche Abbildung	Linie	Fläche / Länge [m²/m]	541,57
Anzahl Abschnitte	4	Breite (lineare Abb.) [m]	5

Räumliche Lage

Karte



Weitere Erhebungsbögen

Interne Nr.	Interne Nr. Zuordnung	DK5	Biotop-Nr.	Kartierung	Zuordnung	DK5 (GK)	Biotop-Nr. (alt)
78408	51410	7420	312	19.08.2010	>	7422	163
78408	51411	7420	313	19.08.2010	>	7422	164
78408	78355	7420	313	07.11.2012	>	7422	164

Zuordnung: N = nachfolgende Kartierung, K = weitere Kartierungen (zeitlich vorher oder nachher)

Foto

Interne Nr.	Index	Dateiname	Aufnahmerichtung
34749	0	7420_365_071112_1.JPG	
34750	0	7420_365_071112_2.JPG	

Erhebungsbogen

B

Projekt	Biotopkartierung Hamburg	Interne Nr.	78408
		DK5 DK5-GK	7420 7422
		DK5 - Name	Warwisch
Handlungsbedarf	Nein	Biotop-Nr. alt	365 223
Bearbeitung	BRA	Kartierung	07.11.2012
Räumliche Abbildung	Linie	Fläche / Länge [m²/m]	541,57
Anzahl Abschnitte	4	Breite (lineare Abb.) [m]	5

Weitere Angaben

Merkmal	Wert
Auswertung	
Gefährdung/ Einflüsse	Frühere Intensivnutzungen im Gebiet, zuvor vermutlich kräftige Verlandung der Gewässer, nur mäßig artenreich bewachsen.
Wertgesichtspunkte	Aktuell breite, große, offene Wasserflächen mit günstigen Eignungen als Amphibien-Laichgewässer, Entwicklung submerser Wasserpflanzenbestände, in Teilen geschützt nach § 30 BNatSchG, günstige Gewässer-Lebensräume, Lebensräume für Wasserpflanzen.
zoologisch bedeutsame Strukturen Bedeutung für Tiergruppe	Kleingewässer, wasserführende Gräben Amphibien
Maßnahmen	Wassergebundene Insekten Die Unterhaltung in Zukunft möglichst gewässerschonend betreiben, regelmäßig kleinere Anteile der Gewässer räumen, um offene Wasserflächen zu erhalten und die Wasserpflanzenbestände zu erhalten und zu entwickeln.
Größe	
Breite	5.00 m

Foto

Fotodatei 7420_365_071112_1.JPG
Bildbeschreibung
Aufnahmerichtung



Fotodatei 7420_365_071112_2.JPG
Bildbeschreibung
Aufnahmerichtung



Teilflächenbeschreibung

Teilflächentyp		Teilflächen-Nr.	1
Biototyp	Graben mittlerer Nährstoffgehalte mit Stillgewässercharakter (2000)	Biototyp	FGM
- Zusatz	Wasserpest-Laichkraut-Typ (gw)	- gesetzl. Grundl.	
FFH-LRT		FFH-LRT	
Beschreibung		Entw.potential LRT	
		Hauptfläche	Ja
		Flächenanteil	100 %
		FFH-Unters.Fläche	Nein
		Saatgutfläche	Nein

Erhebungsbogen

B

Projekt	Biotopkartierung Hamburg	Interne Nr.	78408
		DK5 DK5-GK	7420 7422
		DK5 - Name	Warwisch
Handlungsbedarf	Nein	Biotop-Nr. alt	365 223
Bearbeitung	BRA	Kartierung	07.11.2012
Räumliche Abbildung	Linie	Fläche / Länge [m²/m]	541,57
Anzahl Abschnitte	4	Breite (lineare Abb.) [m]	5

Weitere Angaben

Merkmal	Wert
Boden	
Feuchte	11 - flaches Gewässer
Reaktion	6 - schwach sauer
Stickstoffgehalt	6 - mäßig stickstoffarm bis stickstoffreich
Gewässer	
Böschungshöhe	0.50 m
Gewässertiefe	0.50 m
Breite	3.00 m
Wasserführung	g - gleichmäßige Wasserführung
Strömung	k - keine Strömung
Trübung	m - mittlere Trübung
Verockerung	m - mittel
Substrat	t - Ton (Feinsubstrat mineralisch)
Standort, Relief	
Böschungsneigung	flach - 1:2 bis 1:3
Belichtung	7 - halbsonnig
Veg. - Zeigerwerte	
Anz. Wechselfeuchtezeiger	9
Anz. Überschwemmungsz.	12
Anz. Magerkeitszeiger (N < 4)	4
Anteil Magerkeitszeiger (N < 4)	2 %
Veg. - Soziologie	
BfN Schlüssel	01.0.01.01 - Lemnion minoris (Wasserlinsendecken) 24.0.01 - Potamogetonalia pectinati (Festwurzeln Wasserpflanzen-Ges.) 27.0.01 - Phragmitalia (Röhrichte und Großseggenrieder) 29.0.01 - Scheuchzerietalia palustris (Zwischenmoore und Schlenken) 30.0.01.03 - Filipendulion (Mädesüß-Uferfluren)

Zeigerwerte der Pflanzenartenliste (Auswertung)

Standort	Belichtung	halbsonnig	6,9
Boden	Feuchte	sehr naß	9,4
	Stickstoff (N)	mäßig stickstoffarm bis stickstoffreich	5,6
	Reaktion	schwach sauer	6,3
Vegetation	Mahdverträglichkeit	schnittempfindlich bis mäßig schnittverträglich	4,4
Zeigerwerte	Futterwert	sehr geringwertiges Futter	2,4
	Wechselfeuchteanzeiger		9
	Giftpflanzen		5
	Überschw.anzeiger		12

Pflanzenartenliste

Gruppe / Pflanzenart	MS	M	W	Vs	St	PA	Ph	Sz	VS	V	G	cf	Rote Liste			
													§	HH	ND	SH
Tracheobionta (Gefäßpflanzen)																
Agrostis stolonifera (Ausläufer-Straußgras)	7	z		-	-											
Alnus glutinosa (Schwarz-Erle)	7	z		-	-											

Erhebungsbogen

B

Projekt	Biotopkartierung Hamburg	Interne Nr.	78408
		DK5 DK5-GK	7420 7422
		DK5 - Name	Warwisch
Handlungsbedarf	Nein	Biotop-Nr. alt	365 223
Bearbeitung	BRA	Kartierung	07.11.2012
Räumliche Abbildung	Linie	Fläche / Länge [m²/m]	541,57
Anzahl Abschnitte	4	Breite (lineare Abb.) [m]	5

Pflanzenartenliste

Gruppe / Pflanzenart	MS	M	W	Vs	St	PA	Ph	Sz	VS	V	G	cf	§	Rote Liste			
														HH	ND	SH	D
Calamagrostis canescens (Sumpf-Reitgras)	7	z		-	-												
Carex acuta (Schlank-Segge)	7	h		-	-												V
Carex pseudocyperus (Scheinzyper-Segge)	7	w		-	-												
Cirsium palustre (Sumpf-Kratzdistel)	7	w		-	-												
Epilobium ciliatum (Drüsiges Weidenröschen)	7	w		-	-												
Epilobium hirsutum (Zottiges Weidenröschen)	7	w		-	-												
Equisetum fluviatile (Teich-Schachtelhalm)	7	w		-	-												
Equisetum palustre (Sumpf-Schachtelhalm)	7	w		-	-												
Galium palustre (Sumpf-Labkraut)	7	z		-	-												
Glyceria fluitans (Flutender Schwaden)	7	w		-	-												
Glyceria maxima (Wasser-Schwaden)	7	w		-	-												
Hydrocharis morsus-ranae (Froschbiß)	7	h		-	-									V		V	V
Iris pseudacorus (Gelbe Schwertlilie)	7	w		-	-									b			
Juncus effusus (Flutter-Binse)	7	z		-	-												
Lemna minor (Kleine Wasserlinse)	7	z		-	-												
Lemna trisulca (Dreifurchige Wasserlinse)	7	z		-	-									V			
Lotus pedunculatus (Sumpf-Hornklee)	7	w		-	-											V	
Lycopus europaeus (Gewöhnlicher Wolfstrapp)	7	w		-	-												
Lysimachia thysiflora (Straußblütiger Gilbweiderich)	7	w		-	-									3		3	V
Lysimachia vulgaris (Gewöhnlicher Gilbweiderich)	7	w		-	-												
Lythrum salicaria (Blut-Weiderich)	7	z		-	-												
Myosotis scorpioides (Sumpf-Vergissmeinnicht)	7	w		-	-												V
Myosotis scorpioides agg. (Artengruppe Sumpf-vergissmeinnicht)	7	w		-	-												V
Persicaria amphibia (Wasser-Knöterich)	7	w		-	-												
Persicaria hydropiper (Wasserpfeffer)	7	w		-	-												
Phalaris arundinacea (Rohr-Glanzgras)	7	h		-	-												
Phragmites australis (Schilf)	7	z		-	-												
Potamogeton alpinus (Alpen-Laichkraut)	7	z		-	-									3		3	3
Ranunculus flammula (Brennender Hahnenfuß)	7	w		-	-												V
Ranunculus repens (Kriechender Hahnenfuß)	7	w		-	-												
Rumex hydrolapathum (Fluss-Ampfer)	7	z		-	-												
Solanum dulcamara (Bittersüßer Nachtschatten)	7	w		-	-												
Sparganium emersum (Einfacher Igelkolben)	7	w		-	-												
Sparganium erectum (Ästiger Igelkolben)	7	w		-	-												
Typha latifolia (Breitblättriger Rohrkolben)	7	w		-	-												
Veronica scutellata (Schild-Ehrenpreis)	7	w		-	-									2		3	
Algae (Algen)																	
Chara spec. (Armleuchteralge)	7	z		-	-												
Chara vulgaris (Gewöhnliche Armleuchteralge)	7	z		-	-												R
Nitella spec. (Glanzleuchteralge)	7	h		-	-												
Anzahl Rote Liste Arten														5	9	4	
Anzahl Arten														41			

MS: Mengensystem; M: Mengenangabe, W: Bewertung der Art (FFH-Monitoring), Vs: Vegetationsschicht, St: Status, PA: Autor Phänologie; Ph: Phänologie, Sz: Soziabilität, VS: Vitalitätssystem; V: Vitalität, G: Geschlecht, cf: unsichere Bestimmung, §: Schutz nach BNatSchG, HH: Rote Liste Hamburg, ND: Rote Liste Niedersachsen, SH: Rote Liste Schleswig-Holstein, D: Rote Liste Deutschland

Erhebungsbogen

B

Projekt	Biotopkartierung Hamburg			Interne Nr.	78408	
				DK5 DK5-GK	7420	7422
				DK5 - Name	Warwisch	
Handlungsbedarf	Nein			Biotop-Nr. alt	365	223
Bearbeitung	BRA	Kopie	Nein	Kartierung	07.11.2012	
Räumliche Abbildung	Linie			Fläche / Länge [m²/m]	541,57	
Anzahl Abschnitte	4			Breite (lineare Abb.) [m]	5	