

Erhebungsbogen

B

Projekt	Biotopkartierung Hamburg	Interne Nr.	78401
		DK5 DK5-GK	7420 7422
		DK5 - Name	Warwisch
Handlungsbedarf	Nein	Biotop-Nr. alt	359 216
Bearbeitung	BRA	Kartierung	07.11.2012
Räumliche Abbildung	Linie	Fläche / Länge [m²/m]	291,871
Anzahl Abschnitte	1	Breite (lineare Abb.) [m]	5

Gesetzlicher Schutz kein gesetzl. Schutz **kein gesetzlich geschütztes Biotop** **Schutz nur teilweise** **Nein**

Gesamtbewertung	5	Noch wertvoll, gut entwicklungsfähig
– Alter	7	Biotop hohen Alters, 100 bis 200 Jahre
– Belastungsgrad	5	Flächenhaft mittlere oder örtlich starke Belastung
– Ökolog. Funktion	5	Bedeutung in einem Biotopkomplex, für den lokalen Biotopverbund oder als Puffer
– Seltenheit	5	Seltener Biotoptyp, floristisch stark verarmt, ohne seltener Pflges. od. verbr. artenreicher Biotoptyp

Bestandsbeschreibung

Grülandgräben, an der Geländeoberfläche 5 bis 6 m breite Bereiche, mit einer 2 m, mitunter auch breiteren Wasserfläche, rund 0,5 m unter dem benachbarten Gelände, mit relativ großem Flurabstand. Die Ufer sind relativ steil geneigt und weisen Merkmale von schwankenden Wasserständen auf. In jüngerer Zeit scheint der Wasserstand um 10 bis 20 cm gesunken zu sein. Im Uferbereich sind größere Seggenbestände vorhanden, aber auch Vertreter der nitrophytischen Röhrichte, örtlich sind Teilabschnitte von Schilf überwachsen. Dennoch ist eine dauerhafte Wasserfläche vorhanden, die um 0,3 bis 0,4 m tief ist, derzeit recht kräftig getrübt, örtlich auch mit erheblichen Eisenerosionsansammlungen. Deutlich belastet, dennoch recht kräftig durchwachsen örtlich von einem größeren Bestand von Dreifurchiger Wasserlinse, Wasserfeder, Froschbiß.

Vorkommen an Biotoptypen

1	TF	Typ	HF	F.Anteil
2	BTYP	Biotoptyp		- gesetzl. Grundl.
3	Zusatz	Zusatz zum Biotoptypen		
4	LRT	Lebensraumtyp		
1	1		Ja	100 %
2	FGR	Nährstoffreicher Graben mit Stillgewässercharakter (2000)		
3	gf	Froschbiß-Flußampfer-Typ (gf)		

Räumliche Lage

Lagebeschreibung	Südlich Marschbahndamm		
Nachbarnutzung/en	Gräben, Brachflächen		
Rechtswert (X)	575430	Hochwert (Y)	5921444
Bezirk	Bergedorf	Naturraum	Vier- und Marschlande (673.10)
Stadtteil (OT-Nr.)	Kirchwerder (607)	Gemarkung	Kirchwerder (607)
Digitaler Grünplan	<input type="checkbox"/> Hafengesamtgebiet	<input type="checkbox"/> Ramsargebiet	<input type="checkbox"/> EG-Vogelschutzgeb.
Ausgleichsflächen	<input type="checkbox"/> Biosphärenreservat	<input type="checkbox"/> Nationalpark	<input type="checkbox"/>
NSG / ND / LSG	NSG Kirchwerder Wiesen [HH-605 / Anteil : 83%]		
FFH-GEBIET	Kirchwerder Wiesen [DE 2526-304 / Anteil : 83%]		
Wasserschutzgebiet			

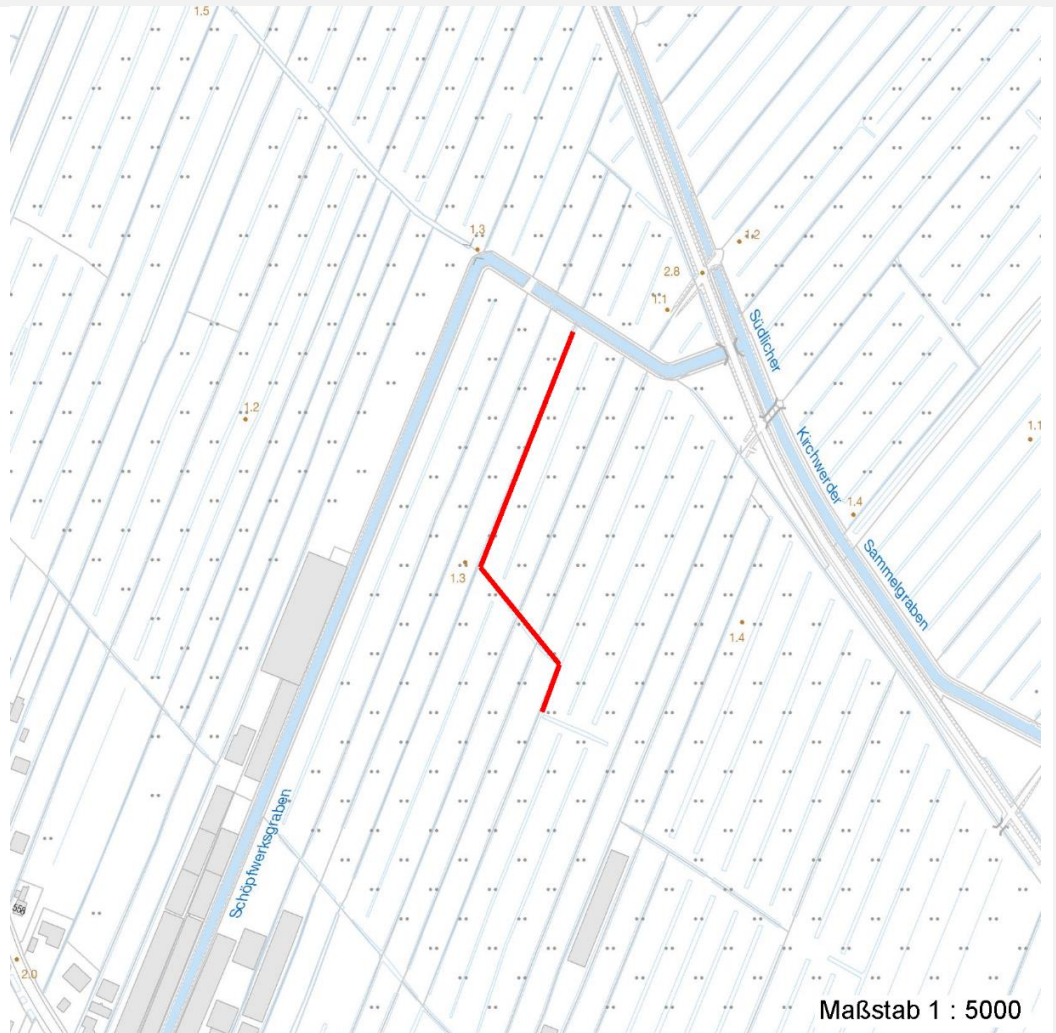
Erhebungsbogen

B

Projekt	Biotopkartierung Hamburg	Interne Nr.	78401	
		DK5 DK5-GK	7420	7422
		DK5 - Name	Warwisch	
Handlungsbedarf	Nein	Biotop-Nr. alt	359	216
Bearbeitung	BRA	Kartierung	07.11.2012	
Räumliche Abbildung	Linie	Fläche / Länge [m²/m]	291,871	
Anzahl Abschnitte	1	Breite (lineare Abb.) [m]	5	

Räumliche Lage

Karte



Foto

Interne Nr.	Index	Dateiname	Aufnahmerichtung
34737	0	7420_359_071112_1.JPG	

Weitere Angaben

Merkmal	Wert
Auswertung	
Gefährdung/ Einflüsse	Schlechte Wasserqualität, deutlich schwankende Wasserstände, für das Grünland zu niedrige Wasserstände.
Wertgesichtspunkte	Relativ strukturreich, alt, artenreich, vermutlich Vorkommen weiterer gefährdeter Arten, dauerhafte Wasserführung, als Laichgewässer für Amphibien geeignet.
zoologisch bedeutsame Strukturen	Kleingewässer, wasserführende Gräben
Bedeutung für Tiergruppe	Amphibien

Erhebungsbogen

B

Projekt	Biotopkartierung Hamburg	Interne Nr.	78401
		DK5 DK5-GK	7420 7422
		DK5 - Name	Warwisch
Handlungsbedarf	Nein	Biotop-Nr. alt	359 216
Bearbeitung	BRA	Kartierung	07.11.2012
Räumliche Abbildung	Linie	Fläche / Länge [m²/m]	291,871
Anzahl Abschnitte	1	Breite (lineare Abb.) [m]	5

Weitere Angaben

Merkmal	Wert
Maßnahmen	Der Wasserstand im Gebiet sollte dringend angehoben werden, die Ursachen für die schlechte Wasserqualität geklärt und beseitigt werden; Die derzeit erheblichen Wasserstandsschwankungen sollten in Zukunft nicht mehr stattfinden, insbesondere der winterliche Atlas der Gräben muss unterbleiben
Größe	
Breite	5.00 m

Foto

Fotodatei 7420_359_071112_1.JPG

Bildbeschreibung
Aufnahmerichtung



Fotodatei

Bildbeschreibung
Aufnahmerichtung

Teilflächenbeschreibung

Teilflächentyp		Teilflächen-Nr.	1
Biototyp	Nährstoffreicher Graben mit Stillgewässercharakter (2000)	Biototyp	FGR
- Zusatz	Froschbiß-Flußampfer-Typ (gf)	- gesetzl. Grundl.	
FFH-LRT		FFH-LRT	
Beschreibung		Entw.potential LRT	
		Hauptfläche	Ja
		Flächenanteil	100 %
		FFH-Unters.Fläche	Nein
		Saatgutfläche	Nein

Erhebungsbogen

B

Projekt	Biotopkartierung Hamburg	Interne Nr.	78401
		DK5 DK5-GK	7420 7422
		DK5 - Name	Warwisch
Handlungsbedarf	Nein	Biotop-Nr. alt	359 216
Bearbeitung	BRA	Kartierung	07.11.2012
Räumliche Abbildung	Linie	Fläche / Länge [m²/m]	291,871
Anzahl Abschnitte	1	Breite (lineare Abb.) [m]	5

Weitere Angaben

Merkmal	Wert
Boden	
Feuchte	11 - flaches Gewässer
Reaktion	6 - schwach sauer
Stickstoffgehalt	5 - mäßig stickstoffarm
Gewässer	
Verockerung	s - stark
Standort, Relief	
Belichtung	7 - halbsonnig
Veg. - Zeigerwerte	
Anz. Wechselfeuchtezeiger	7
Anz. Überschwemmungsz.	6
Anz. Magerkeitszeiger (N < 4)	3
Anteil Magerkeitszeiger (N < 4)	5 %
Veg. - Soziologie	
BfN Schlüssel	01.0.01.01 - Lemnion minoris (Wasserlinsendecken) 01.0.01.01.2 - Hydrochariden-Gruppe (Froschbiß- und Krebscherenges.) 27.0.01 - Phragmitetalia (Röhrichte und Großseggenrieder)

Zeigerwerte der Pflanzenartenliste (Auswertung)

Standort	Belichtung	halbsonnig	6,9
Boden	Feuchte	sehr naß	9,3
	Stickstoff (N)	mäßig stickstoffarm	5,1
	Reaktion	schwach sauer	5,9
Vegetation	Mahdverträglichkeit	schnittempfindlich bis mäßig schnittverträglich	4
Zeigerwerte	Futterwert	sehr geringwertiges Futter	1,7
	Wechselfeuchteanzeiger		7
	Giftpflanzen		4
	Überschw.anzeiger		6

Pflanzenartenliste

Gruppe / Pflanzenart	MS	M	W	Vs	St	PA	Ph	Sz	VS	V	G	cf	Rote Liste			
													§	HH	ND	SH
Tracheobionta (Gefäßpflanzen)																
Agrostis stolonifera (Ausläufer-Straußgras)	7	w		-	-											
Calamagrostis canescens (Sumpf-Reitgras)	7	h		-	-											
Callitriche palustris agg. (Artengruppe Sumpf-Wasserstern)	7	w		-	-									3		
Carex acuta (Schlank-Segge)	7	h		-	-										V	
Carex pseudocyperus (Scheinzyper-Segge)	7	w		-	-											
Carex vesicaria (Blasen-Segge)	7	w		-	-								2		V	
Cirsium arvense (Acker-Kratzdistel)	7	w		-	-											
Cirsium palustre (Sumpf-Kratzdistel)	7	w		-	-											
Dactylis glomerata (Wiesen-Knäuelgras)	7	w		-	-											
Dryopteris carthusiana (Dorniger Wurmfarne)	7	w		-	-											
Elymus repens (Gewöhnliche Quecke)	7	z		-	-											
Equisetum fluviatile (Teich-Schachtelhalm)	7	w		-	-											

Erhebungsbogen

B

Projekt	Biotopkartierung Hamburg	Interne Nr.	78401
		DK5 DK5-GK	7420 7422
		DK5 - Name	Warwisch
Handlungsbedarf	Nein	Biotop-Nr. alt	359 216
Bearbeitung	BRA	Kartierung	07.11.2012
Räumliche Abbildung	Linie	Fläche / Länge [m²/m]	291,871
Anzahl Abschnitte	1	Breite (lineare Abb.) [m]	5

Pflanzenartenliste

Gruppe / Pflanzenart	MS	M	W	Vs	St	PA	Ph	Sz	VS	V	G	cf	Rote Liste						
													§	HH	ND	SH	D		
Equisetum palustre (Sumpf-Schachtelhalm)	7	z		-	-														
Galium palustre (Sumpf-Labkraut)	7	w		-	-														
Hottonia palustris (Wasserfeder)	7	h		-	-									b	V		V	V	
Hydrocharis morsus-ranae (Froschbiß)	7	z		-	-										V		V	V	
Iris pseudacorus (Gelbe Schwertlilie)	7	z		-	-									b					
Juncus effusus (Flutter-Binse)	7	z		-	-														
Lemna trisulca (Dreifurchige Wasserlinse)	7	z		-	-										V				
Lysimachia vulgaris (Gewöhnlicher Gilbweiderich)	7	z		-	-														
Lythrum salicaria (Blut-Weiderich)	7	z		-	-														
Phalaris arundinacea (Rohr-Glanzgras)	7	z		-	-														
Phragmites australis (Schilf)	7	z		-	-														
Rubus fruticosus agg. (Artengruppe Echte Brombeere)	7	z		-	-														
Rumex hydrolapathum (Fluss-Ampfer)	7	w		-	-														
Salix cinerea (Grau-Weide)	7	w		-	-														
Solanum dulcamara (Bittersüßer Nachtschatten)	7	w		-	-														
Sparganium erectum (Ästiger Igelkolben)	7	z		-	-														
Urtica dioica (Große Brennessel)	7	w		-	-														
Anzahl Rote Liste Arten													4	1	4	2			
Anzahl Arten													29						

MS: Mengensystem; M: Mengenangabe, W: Bewertung der Art (FFH-Monitoring), Vs: Vegetationsschicht, St: Status, PA: Autor Phänologie; Ph: Phänologie, Sz: Soziabilität, VS: Vitalitätssystem; V: Vitalität, G: Geschlecht, cf: unsichere Bestimmung, §: Schutz nach BNatSchG, HH: Rote Liste Hamburg, Nds: Rote Liste Niedersachsen, SH: Rote Liste Schleswig-Holstein, D: Rote Liste Deutschland