

# Erhebungsbogen

**B**

<b>Projekt</b>	Biotopkartierung Hamburg	<b>Interne Nr.</b>	78395
		<b>DK5   DK5-GK</b>	<b>7420</b> 7422
		<b>DK5 - Name</b>	Warwisch
<b>Handlungsbedarf</b>	Nein	<b>Biotop-Nr.   alt</b>	<b>356</b> 210
<b>Bearbeitung</b>	BRA	<b>Kartierung</b>	02.11.2012
<b>Räumliche Abbildung</b>	Linie	<b>Fläche / Länge [m<sup>2</sup>/m]</b>	576,382
<b>Anzahl Abschnitte</b>	2	<b>Breite (lineare Abb.) [m]</b>	2

**Gesetzlicher Schutz** § 30 (2) 1.2 Natürliche oder naturnahe stehende Gewässer **Schutz nur teilweise** Ja

<b>Gesamtbewertung</b>	6	Wertvoll
– <b>Alter</b>	7	Biotop hohen Alters, 100 bis 200 Jahre
– <b>Belastungsgrad</b>	5	Flächenhaft mittlere oder örtlich starke Belastung
– <b>Ökolog. Funktion</b>	6	Hohe Bedeutung in einem Biotopkomplex, für den lokalen Biotopverbund oder als Puffer
– <b>Seltenheit</b>	5	Seltener Biotoptyp, floristisch stark verarmt, ohne seltener Pflges. od. verbr. artenreicher Biotoptyp

## Bestandsbeschreibung

Auffällig schmaler Beet- oder auch Grenzgraben zwischen zwei Nutzungseinheiten im Grünland. Zeitweilig bei derseits vermutlich mit recht extensiver Nutzung. In jüngerer Zeit offenbar kleinflächig unterhalten, so dass eine nur etwa 1 m breite Wasserfläche mit 30 cm Flurabstand entstanden ist, mit relativ senkrechten Ufern. Ursprünglich vermutlich vollständig überwachsen von Schilfröhricht, das hohe Flächenanteile auch in der Grabenmitte einnimmt. Dennoch mit etwa 20 bis 30 cm tiefer Wasserfläche, die örtlich von Krebscharenbeständen überwachsen wird. Durch frühere Brache der Nachbarflächen ist der Aufwuchs offenbar relativ artenarm. Der östliche der beiden Gräben ist ohne Krebscharenbestand. Kleinere Abschnitte sind aufgrund der Zugehörigkeit zum Krebscharen-Graben geschützt nach § 30 BNatSchG in Verbindung mit § 14 HmbBNatSchAG

## Vorkommen an Biotoptypen

1	TF	Typ	HF	F.Anteil
2	BTYP	Biotoptyp		- gesetzl. Grundl.
3	Zusatz	Zusatz zum Biotoptypen		
4	LRT	Lebensraumtyp		
1	1		Ja	100 %
2	FGR	Nährstoffreicher Graben mit Stillgewässercharakter (2000)		
3	gr	Röhricht-Typ (gr)		

## Räumliche Lage

<b>Lagebeschreibung</b>	Zwischen Fersenweg und Marschbahndamm
<b>Nachbarnutzung/en</b>	Grünland, extensiv genutzt
<b>Rechtswert (X)</b>	575646
<b>Bezirk</b>	Bergedorf
<b>Stadtteil (OT-Nr.)</b>	Kirchwerder (607)
<b>Digitaler Grünplan</b>	<input type="checkbox"/> <b>Hafengesamtgebiet</b> <input type="checkbox"/> <b>Ramsargebiet</b> <input type="checkbox"/> <b>EG-Vogelschutzgeb.</b> <input type="checkbox"/>
<b>Ausgleichsflächen</b>	<input type="checkbox"/> <b>Biosphärenreservat</b> <input type="checkbox"/> <b>Nationalpark</b> <input type="checkbox"/>
<b>NSG / ND / LSG</b>	NSG Kirchwerder Wiesen [ HH-605 / Anteil : 100% ]
<b>FFH-GEBIET</b>	Kirchwerder Wiesen [ DE 2526-304 / Anteil : 100% ]
<b>Wasserschutzgebiet</b>	

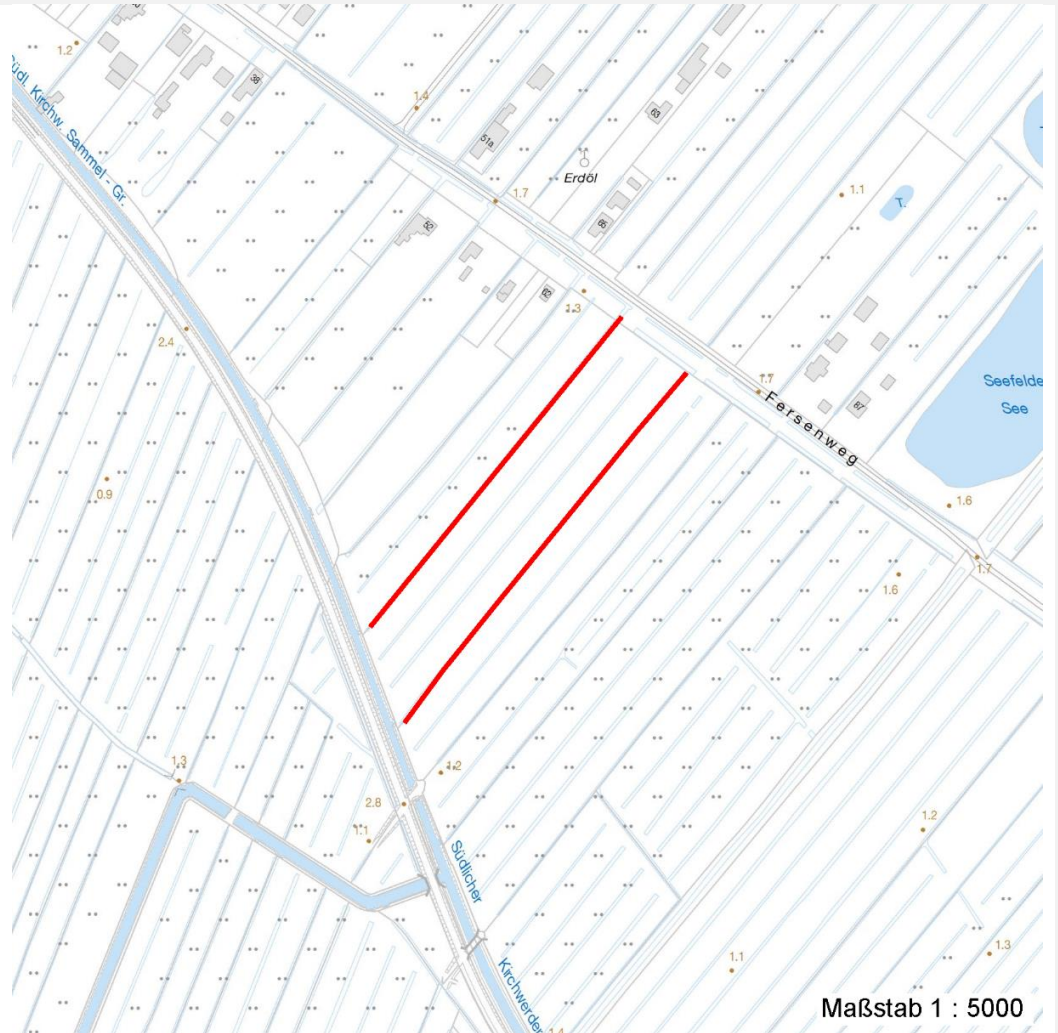
# Erhebungsbogen

**B**

<b>Projekt</b>	Biotopkartierung Hamburg	<b>Interne Nr.</b>	78395
		<b>DK5   DK5-GK</b>	<b>7420</b> 7422
		<b>DK5 - Name</b>	Warwisch
<b>Handlungsbedarf</b>	Nein	<b>Biotop-Nr.   alt</b>	<b>356</b> 210
<b>Bearbeitung</b>	BRA	<b>Kartierung</b>	02.11.2012
<b>Räumliche Abbildung</b>	Linie	<b>Fläche / Länge [m<sup>2</sup>/m]</b>	576,382
<b>Anzahl Abschnitte</b>	2	<b>Breite (lineare Abb.) [m]</b>	2

## Räumliche Lage

### Karte



## Foto

Interne Nr.	Index	Dateiname	Aufnahmerichtung
34725	0	7420_356_021112_1.JPG	
34726	0	7420_356_021112_2.JPG	

## Weitere Angaben

Merkmal	Wert
<b>Auswertung</b>	
Gefährdung/ Einflüsse	Überschattung durch die sich wieder entwickelnden Schilfröhrichte.
Wertgesichtspunkte	Krebsscherenvorkommen, offenes Gewässer mit zumindest kleinflächiger als Laichgewässer für Amphibien.
zoologisch bedeutsame Strukturen	Kleingewässer, wasserführende Gräben
Bedeutung für Tiergruppe	Amphibien

# Erhebungsbogen

**B**

<b>Projekt</b>	Biotopkartierung Hamburg	<b>Interne Nr.</b>	78395
		<b>DK5   DK5-GK</b>	<b>7420</b> 7422
		<b>DK5 - Name</b>	Warwisch
<b>Handlungsbedarf</b>	Nein	<b>Biotop-Nr.   alt</b>	<b>356</b> 210
<b>Bearbeitung</b>	BRA	<b>Kartierung</b>	02.11.2012
<b>Räumliche Abbildung</b>	Linie	<b>Fläche / Länge [m<sup>2</sup>/m]</b>	576,382
<b>Anzahl Abschnitte</b>	2	<b>Breite (lineare Abb.) [m]</b>	2

## Weitere Angaben

Merkmal	Wert
Maßnahmen	Die Nutzung des Gebietes sollte ein wenig intensiviert werden. Brachestadien sollten vermieden werden. Der Wasserstand sollte dauerhaft auf hohem Niveau gehalten werden; die Schilfröhrichte müssen eingedämmt werden
Größe	
Breite	2.00 m

## Foto

**Fotodatei** 7420\_356\_021112\_1.JPG  
**Bildbeschreibung**  
**Aufnahmerichtung**



**Fotodatei** 7420\_356\_021112\_2.JPG  
**Bildbeschreibung**  
**Aufnahmerichtung**



## Teilflächenbeschreibung

<b>Teilflächentyp</b>	Nährstoffreicher Graben mit Stillgewässercharakter (2000)	<b>Teilflächen-Nr.</b>	1
<b>Biotoptyp</b>		<b>Biotoptyp</b>	FGR
- Zusatz	Röhricht-Typ (gr)	- gesetzl. Grundl.	
<b>FFH-LRT</b>		<b>FFH-LRT</b>	
<b>Beschreibung</b>		<b>Entw.potential LRT</b>	Ja
		<b>Hauptfläche</b>	100 %
		<b>Flächenanteil</b>	Nein
		<b>FFH-Unters.Fläche</b>	Nein
		<b>Saatgutfläche</b>	Nein

# Erhebungsbogen

**B**

<b>Projekt</b>	Biotopkartierung Hamburg	<b>Interne Nr.</b>	78395
		<b>DK5   DK5-GK</b>	<b>7420</b> 7422
		<b>DK5 - Name</b>	Warwisch
<b>Handlungsbedarf</b>	Nein	<b>Biotop-Nr.   alt</b>	<b>356</b> 210
<b>Bearbeitung</b>	BRA	<b>Kartierung</b>	02.11.2012
<b>Räumliche Abbildung</b>	Linie	<b>Fläche / Länge [m<sup>2</sup>/m]</b>	576,382
<b>Anzahl Abschnitte</b>	2	<b>Breite (lineare Abb.) [m]</b>	2

## Weitere Angaben

Merkmal	Wert
<b>Boden</b>	
Feuchte	11 - flaches Gewässer
Reaktion	6 - schwach sauer
Stickstoffgehalt	5 - mäßig stickstoffarm
<b>Standort, Relief</b>	
Belichtung	7 - halbsonnig
<b>Veg. - Zeigerwerte</b>	
Anz. Magerkeitszeiger (N < 4)	2
Anteil Magerkeitszeiger (N < 4)	14 %
<b>Veg. - Soziologie</b>	
BfN Schlüssel	27 - Phragmitetea (Röhrichte und Großseggenrieder)

## Zeigerwerte der Pflanzenartenliste (Auswertung)

<b>Standort</b>	<b>Belichtung</b>	halbsonnig	6,8
<b>Boden</b>	<b>Feuchte</b>	sehr naß	9,3
	<b>Stickstoff (N)</b>	mäßig stickstoffarm	4,7
	<b>Reaktion</b>	schwach sauer	5,7
<b>Vegetation</b>	<b>Mahdverträglichkeit</b>	schnittempfindlich (nur Herbstschnitt vertragend)	3,2
<b>Zeigerwerte</b>	<b>Futterwert</b>	fast wertloses Futter	1,2
	<b>Wechselfeuchteanzeiger</b>		3
	<b>Giftpflanzen</b>		1
	<b>Überschw.anzeiger</b>		3

## Pflanzenartenliste

Gruppe / Pflanzenart	MS	M	W	Vs	St	PA	Ph	Sz	VS	V	G	cf	§	Rote Liste			
														HH	ND	SH	D
<b>Tracheobionta (Gefäßpflanzen)</b>																	
Alisma plantago-aquatica (Gewöhnlicher Froschlöffel)	7	w		-	-												
Bidens cernua (Nickender Zweizahn)	7	w		-	-												
Calamagrostis canescens (Sumpf-Reitgras)	7	h		-	-												
Carex acuta (Schlank-Segge)	7	z		-	-										V		
Carex x elytroides (Bastard-Segge)	7	z		-	-										V D		
Cirsium palustre (Sumpf-Kratzdistel)	7	z		-	-												
Hottonia palustris (Wasserfeder)	7	z		-	-								b	V	V V		
Hydrocharis morsus-ranae (Froschbiß)	7	w		-	-									V	V V		
Juncus effusus (Flutter-Binse)	7	z		-	-												
Lemna trisulca (Dreifurchige Wasserlinse)	7	z		-	-									V			
Lotus pedunculatus (Sumpf-Hornklee)	7	w		-	-										V		
Lychnis flos-cuculi (Kuckucks-Lichtnelke)	7	w		-	-										3		
Lysimachia vulgaris (Gewöhnlicher Gilbweiderich)	7	z		-	-												
Rumex acetosa (Großer Sauerampfer)	7	w		-	-												
Salix cinerea (Grau-Weide)	7	w		-	-												
Sparganium emersum (Einfacher Igelkolben)	7	w		-	-												
Stratiotes aloides (Krebsschere)	7	z		-	-								b	3	3 3 3		

# Erhebungsbogen

**B**

<b>Projekt</b>	Biotopkartierung Hamburg	<b>Interne Nr.</b>	78395
		<b>DK5   DK5-GK</b>	<b>7420</b> 7422
		<b>DK5 - Name</b>	Warwisch
<b>Handlungsbedarf</b>	Nein	<b>Biotop-Nr.   alt</b>	<b>356</b> 210
<b>Bearbeitung</b>	BRA	<b>Kartierung</b>	02.11.2012
<b>Räumliche Abbildung</b>	Linie	<b>Fläche / Länge [m<sup>2</sup>/m]</b>	576,382
<b>Anzahl Abschnitte</b>	2	<b>Breite (lineare Abb.) [m]</b>	2

## Pflanzenartenliste

Gruppe / Pflanzenart	MS	M	W	Vs	St	PA	Ph	Sz	VS	V	G	cf	§	Rote Liste			
														HH	ND	SH	D
<b>Anzahl Rote Liste Arten</b>														4	1	7	4
<b>Anzahl Arten</b>														17			

MS: Mengensystem; M: Mengenangabe, W: Bewertung der Art (FFH-Monitoring), Vs: Vegetationsschicht, St: Status, PA: Autor Phänologie; Ph: Phänologie, Sz: Soziabilität, VS: Vitalitätssystem; V: Vitalität, G: Geschlecht, cf: unsichere Bestimmung, §: Schutz nach BNatSchG, HH: Rote Liste Hamburg, Nds: Rote Liste Niedersachsen, SH: Rote Liste Schleswig-Holstein, D: Rote Liste Deutschland