

Erhebungsbogen

B

Projekt	Biotopkartierung Hamburg	Interne Nr.	78390
		DK5 DK5-GK	7420 7422
		DK5 - Name	Warwisch
Handlungsbedarf	Nein	Biotop-Nr. alt	351 205
Bearbeitung	BRA	Kartierung	02.11.2012
Räumliche Abbildung	Linie	Fläche / Länge [m²/m]	544,42
Anzahl Abschnitte	3	Breite (lineare Abb.) [m]	3

Gesetzlicher Schutz § 30 (2) 1.2 Natürliche oder naturnahe stehende Gewässer **Schutz nur teilweise** **Nein**

Gesamtbewertung	7	Besonders wertvoll
– Alter	7	Biotop hohen Alters, 100 bis 200 Jahre
– Belastungsgrad	7	Flächenhaft geringe oder Vorbelastung mit schwachem Einfluß
– Ökolog. Funktion	7	Sehr hohe Bedeutung in einem Biotopkomplex, für den lokalen Biotopverbund oder als Puffer
– Seltenheit	7	Seltener Biotoptyp, mit seltenen oder bedrohten Pflges., gesättigtes Artenspektrum, einige RL-Arten

Bestandsbeschreibung

Drei Gräben in zumindest zeitweilig feuchtem Grünland, an der Geländeoberfläche jeweils um 3 m breite Bereiche. Mit Wasserfläche etwa 1 m breit und 0,5 m unter dem benachbarten Gelände. Gegenwärtig mit deutlich entwässernder Funktion. Die Gräben sind im übrigen aber recht kräftig überwachsen von Schilfröhricht und Schwarzerlensäumen. Seit längerem offenbar ungepflegt. Dort, wo jetzt durch Pflegearbeiten offene Wasserflächen entstanden ist, ist diese nur wenige Dezimeter tief und von Wasserlinsen bedeckt. Insgesamt sind die Gräben sehr artenarm bewachsen und von hochwüchsigen Röhrichten und Gehölzvegetation geprägt.

Vorkommen an Biotoptypen

1	TF	Typ	HF	F.Anteil
2	BTYP	Biotoptyp		- gesetzl. Grundl.
3	Zusatz	Zusatz zum Biotoptypen		
4	LRT	Lebensraumtyp		
1	1		Ja	100 %
2	FGV	Stark verlandeter, austrocknender Graben (2000)		
3	gn	Niedermoor-Typ (gn)		

Räumliche Lage

Lagebeschreibung	Südlich Marschbahndamm	Hochwert (Y)	5921747
Nachbarnutzung/en	Grünland	Naturraum	Vier- und Marschlande (673.10)
Rechtswert (X)	575409	Gemarkung	Kirchwerder (607)
Bezirk	Bergedorf	Ramsargebiet	<input type="checkbox"/> EG-Vogelschutzgeb.
Stadtteil (OT-Nr.)	Kirchwerder (607)	Nationalpark	<input type="checkbox"/>
Digitaler Grünplan	<input type="checkbox"/> Hafengesamtgebiet		
Ausgleichsflächen	<input checked="" type="checkbox"/> Biosphärenreservat		
NSG / ND / LSG	NSG Kirchwerder Wiesen [HH-605 / Anteil: 100%]		
FFH-GEBIET	Kirchwerder Wiesen [DE 2526-304 / Anteil: 100%]		
Wasserschutzgebiet			

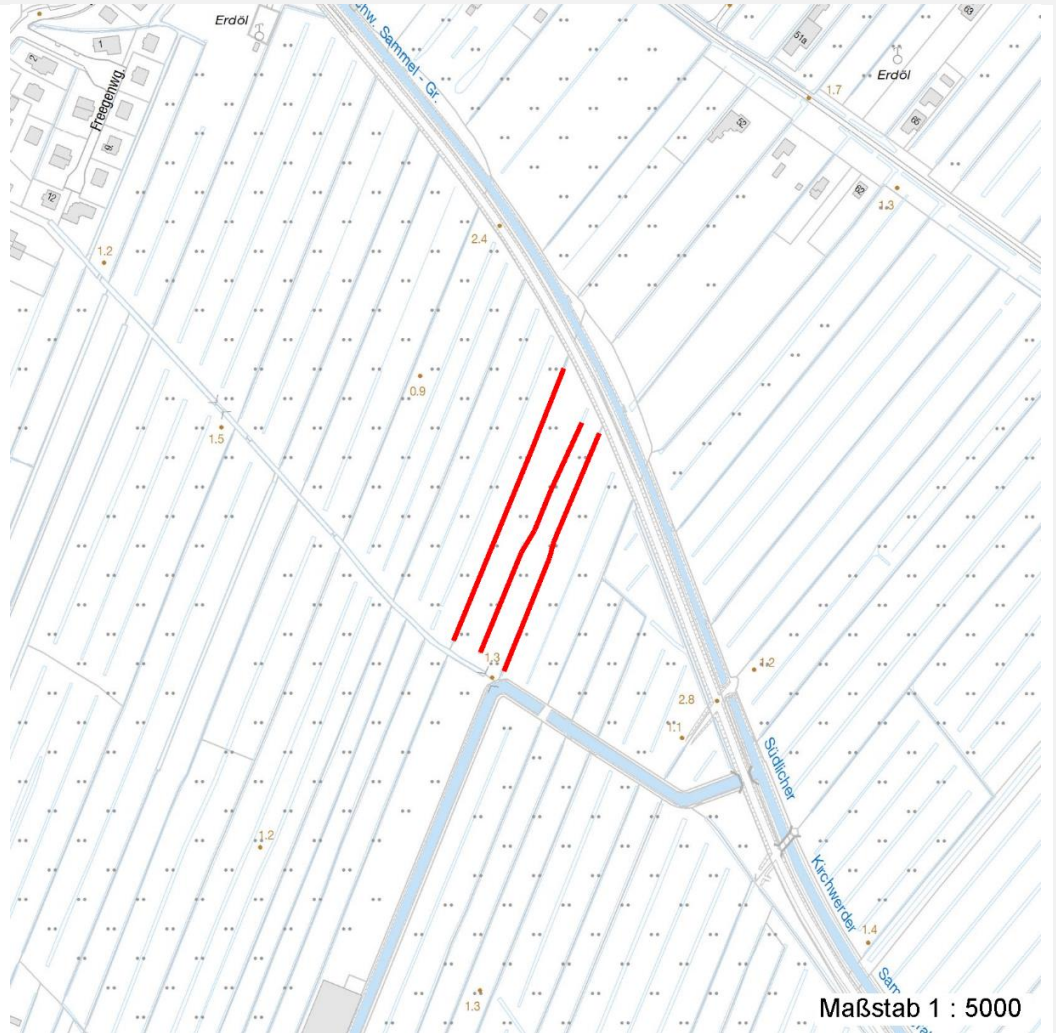
Erhebungsbogen

B

Projekt	Biotopkartierung Hamburg	Interne Nr.	78390	
		DK5 DK5-GK	7420	7422
		DK5 - Name	Warwisch	
Handlungsbedarf	Nein	Biotop-Nr. alt	351	205
Bearbeitung	BRA	Kartierung	02.11.2012	
Räumliche Abbildung	Linie	Fläche / Länge [m²/m]	544,42	
Anzahl Abschnitte	3	Breite (lineare Abb.) [m]	3	

Räumliche Lage

Karte



Foto

Interne Nr.	Index	Dateiname	Aufnahmerichtung
34713	0	7420_351_021112_1.JPG	

Weitere Angaben

Merkmal	Wert
Auswertung	
Gefährdung/ Einflüsse	Relativ artenarm, teils erhebliche Entwässerung des benachbarten Feuchtwiesenstandortes, Entwässerung, Verlust offener Wasserflächen.
Wertgesichtspunkte	Dichte Röhrichte und Gehölze mit Brutvögel, Brutvogelhabitate, Strukturierung der Landschaft.
Maßnahmen	Die Wasserführung im Hauptgrabensystem sollte dauerhaft auf möglichst hohem Niveau gehalten werden; die winterlichen Wasserstandsabsenkungen wie gegenwärtig praktiziert, sollten zukünftig nicht mehr erfolgen

Größe

28.09.2022

Erhebungsbogen

B

Projekt	Biotopkartierung Hamburg	Interne Nr.	78390
Handlungsbedarf	Nein	DK5 DK5-GK	7420 7422
Bearbeitung	BRA	DK5 - Name	Warwisch
Räumliche Abbildung	Linie	Biotop-Nr. alt	351 205
Anzahl Abschnitte	3	Kartierung	02.11.2012
		Fläche / Länge [m²/m]	544,42
		Breite (lineare Abb.) [m]	3

Weitere Angaben

Merkmal	Wert
Breite	3.00 m

Foto

Fotodatei 7420_351_021112_1.JPG
Bildbeschreibung
Aufnahmerichtung

Fotodatei
Bildbeschreibung
Aufnahmerichtung



Teilflächenbeschreibung

Teilflächentyp		Teilflächen-Nr.	1
Biotoptyp	Stark verlandeter, austrocknender Graben (2000)	Biotoptyp	FGV
- Zusatz	Niedermoor-Typ (gn)	- gesetzl. Grundl.	
FFH-LRT		FFH-LRT	
Beschreibung		Entw.potential LRT	
		Hauptfläche	Ja
		Flächenanteil	100 %
		FFH-Unters.Fläche	Nein
		Saatgutfläche	Nein

Erhebungsbogen

B

Projekt	Biotopkartierung Hamburg	Interne Nr.	78390
		DK5 DK5-GK	7420 7422
		DK5 - Name	Warwisch
Handlungsbedarf	Nein	Biotop-Nr. alt	351 205
Bearbeitung	BRA	Kartierung	02.11.2012
Räumliche Abbildung	Linie	Fläche / Länge [m²/m]	544,42
Anzahl Abschnitte	3	Breite (lineare Abb.) [m]	3

Weitere Angaben

Merkmal	Wert
Boden	
Feuchte	9 - sehr naß
Reaktion	6 - schwach sauer
Stickstoffgehalt	6 - mäßig stickstoffarm bis stickstoffreich
Standort, Relief	
Belichtung	7 - halbsonnig
Veg. - Zeigerwerte	
Anz. Wechselfeuchtezeiger	6
Anz. Überschwemmungsz.	3
Anz. Magerkeitszeiger (N < 4)	3
Anteil Magerkeitszeiger (N < 4)	7 %
Veg. - Soziologie	
BfN Schlüssel	27 - Phragmitetea (Röhrichte und Großseggenrieder) 44.0.01 - Alnetalia glutinosae (Erlenbruchwälder)

Zeigerwerte der Pflanzenartenliste (Auswertung)

Standort	Belichtung	halbsonnig	7
Boden	Feuchte	sehr naß	9,4
	Stickstoff (N)	mäßig stickstoffarm bis stickstoffreich	5,6
	Reaktion	schwach sauer	6,1
Vegetation	Mahdverträglichkeit	schnittempfindlich bis mäßig schnittverträglich	3,8
Zeigerwerte	Futterwert	sehr geringwertiges Futter	1,7
	Wechselfeuchteanzeiger		16
	Giftpflanzen		8
	Überschw.anzeiger		11

Pflanzenartenliste

Gruppe / Pflanzenart	MS	M	W	Vs	St	PA	Ph	Sz	VS	V	G	cf	§	Rote Liste			
														HH	ND	SH	D
Tracheobionta (Gefäßpflanzen)																	
Agrostis stolonifera (Ausläufer-Straußgras)	7	w		-	-												
Alisma plantago-aquatica (Gewöhnlicher Froschlöffel)	7	w		-	-												
Alnus glutinosa (Schwarz-Erle)	7	z		-	-												
Alopecurus pratensis (Wiesen-Fuchsschwanz)	7	w		-	-												
Anthoxanthum odoratum (Gewöhnliches Ruchgras)	7	w		-	-												
Arrhenatherum elatius (Glatthafer)	7	w		-	-												
Calamagrostis canescens (Sumpf-Reitgras)	7	z		-	-												
Caltha palustris (Sumpf-Dotterblume)	7	w		-	-								3	3	V	V	
Calystegia sepium (Zaun-Winde)	7	w		-	-												
Cardamine pratensis (Wiesen-Schaumkraut)	7	w		-	-											V	
Carex acuta (Schlank-Segge)	7	z		-	-											V	
Carex hirta (Behaarte Segge)	7	w		-	-												
Carex vesicaria (Blasen-Segge)	7	w		-	-								2			V	
Cirsium arvense (Acker-Kratzdistel)	7	w		-	-												

Erhebungsbogen

B

Projekt	Biotopkartierung Hamburg		Interne Nr.	78390
			DK5 DK5-GK	7420 7422
			DK5 - Name	Warwisch
Handlungsbedarf	Nein		Biotop-Nr. alt	351 205
Bearbeitung	BRA	Kopie	Nein	Kartierung
Räumliche Abbildung	Linie			02.11.2012
Anzahl Abschnitte	3			Fläche / Länge [m²/m]
				544,42
				Breite (lineare Abb.) [m]
				3

Pflanzenartenliste

Gruppe / Pflanzenart	MS	M	W	Vs	St	PA	Ph	Sz	VS	V	G	cf	Rote Liste					
													§	HH	ND	SH	D	
Cirsium palustre (Sumpf-Kratzdistel)	7	w		-	-													
Comarum palustre (Sumpf-Blutauge)	7	w		-	-										V		3	
Dryopteris carthusiana (Dorniger Wurmfarne)	7	w		-	-													
Dryopteris cristata (Kammfarne)	7	w		-	-									b	1	3	2	3
Dryopteris dilatata (Breitblättriger Wurmfarne)	7	w		-	-													
Elymus repens (Gewöhnliche Quecke)	7	w		-	-													
Epilobium angustifolium (Schmalblättriges Weidenröschen)	7	w		-	-													
Equisetum palustre (Sumpf-Schachtelhalm)	7	z		-	-													
Eriophorum angustifolium (Schmalblättriges Wollgras)	7	w		-	-										3		V	V
Galium aparine (Kletten-Labkraut)	7	w		-	-													
Galium palustre (Sumpf-Labkraut)	7	w		-	-													
Glyceria fluitans (Flutender Schwaden)	7	w		-	-													
Glyceria maxima (Wasser-Schwaden)	7	z		-	-													
Holcus lanatus (Wolliges Honiggras)	7	w		-	-													
Hottonia palustris (Wasserfeder)	7	h		-	-									b	V		V	V
Hydrocharis morsus-ranae (Froschbiß)	7	h		-	-										V		V	V
Iris pseudacorus (Gelbe Schwertlilie)	7	w		-	-									b				
Juncus articulatus (Glieder-Binse)	7	w		-	-													
Juncus conglomeratus (Knäuel-Binse)	7	w		-	-										V			
Juncus effusus (Flatter-Binse)	7	z		-	-													
Lemna minor (Kleine Wasserlinse)	7	h		-	-													
Lemna trisulca (Dreifurchige Wasserlinse)	7	w		-	-										V			
Lotus pedunculatus (Sumpf-Hornklee)	7	w		-	-												V	
Luzula campestris (Gewöhnliche Hainsimse)	7	w		-	-												V	
Lychnis flos-cuculi (Kuckucks-Lichtnelke)	7	z		-	-												3	
Lysimachia nummularia (Pfennigkraut)	7	w		-	-													
Lysimachia thysiflora (Straußblütiger Gilbweiderich)	7	w		-	-										3		3	V
Lysimachia vulgaris (Gewöhnlicher Gilbweiderich)	7	z		-	-													
Lythrum salicaria (Blut-Weiderich)	7	z		-	-													
Myosotis scorpioides agg. (Artengruppe Sumpf-vergissmeinnicht)	7	w		-	-												V	
Nuphar lutea (Gelbe Teichrose)	7	z		-	-									b				
Persicaria amphibia (Wasser-Knöterich)	7	w		-	-													
Phalaris arundinacea (Rohr-Glanzgras)	7	w		-	-													
Phragmites australis (Schilf)	7	h		-	-													
Plantago lanceolata (Spitz-Wegerich)	7	w		-	-													
Potamogeton alpinus (Alpen-Laichkraut)	7	w		-	-										3		3	3
Potamogeton obtusifolius (Stumpfblättriges Laichkraut)	7	w		-	-										2	3	3	3
Prunus serotina (Späte Traubenkirsche)	7	w		-	-													
Ranunculus acris (Scharfer Hahnenfuß)	7	w		-	-													
Ranunculus flammula (Brennender Hahnenfuß)	7	w		-	-												V	
Ranunculus repens (Kriechender Hahnenfuß)	7	w		-	-													
Rubus fruticosus agg. (Artengruppe Echte Brombeere)	7	z		-	-													
Rumex acetosa (Großer Sauerampfer)	7	w		-	-													
Rumex hydrolapathum (Fluss-Ampfer)	7	w		-	-													

Erhebungsbogen

B

Projekt	Biotopkartierung Hamburg	Interne Nr.	78390
		DK5 DK5-GK	7420 7422
		DK5 - Name	Warwisch
Handlungsbedarf	Nein	Biotop-Nr. alt	351 205
Bearbeitung	BRA	Kartierung	02.11.2012
Räumliche Abbildung	Linie	Fläche / Länge [m²/m]	544,42
Anzahl Abschnitte	3	Breite (lineare Abb.) [m]	3

Pflanzenartenliste

Gruppe / Pflanzenart	MS	M	W	Vs	St	PA	Ph	Sz	VS	V	G	cf	§	Rote Liste				
														HH	ND	SH	D	
Salix cinerea (Grau-Weide)	7	z		-	-													
Solanum dulcamara (Bittersüßer Nachtschatten)	7	w		-	-													
Stellaria palustris (Sumpf-Sternmiere)	7	w		-	-									V			3	3
Stratiotes aloides (Krebsschere)	7	w		-	-									b	3	3	3	3
Thalictrum flavum (Gelbe Wiesenraute)	7	z		-	-										3	3	3	V
Typha latifolia (Breitblättriger Rohrkolben)	7	z		-	-													
Urtica dioica (Große Brennnessel)	7	w		-	-													
Vicia cracca (Vogel-Wicke)	7	w		-	-													
Anzahl Rote Liste Arten														15	5	20	11	
Anzahl Arten														66				

MS: Mengensystem; M: Mengenangabe, W: Bewertung der Art (FFH-Monitoring), Vs: Vegetationsschicht, St: Status, PA: Autor Phänologie; Ph: Phänologie, Sz: Soziabilität, VS: Vitalitätssystem; V: Vitalität, G: Geschlecht, cf: unsichere Bestimmung, §: Schutz nach BNatSchG, HH: Rote Liste Hamburg, Nds: Rote Liste Niedersachsen, SH: Rote Liste Schleswig-Holstein, D: Rote Liste Deutschland