

Erhebungsbogen

B

Projekt	Biotopkartierung Hamburg	Interne Nr.	78378
		DK5 DK5-GK	7420 7422
		DK5 - Name	Warwisch
Handlungsbedarf	Nein	Biotop-Nr. alt	341 193
Bearbeitung	BRA	Kartierung	02.11.2012
Räumliche Abbildung	Linie	Fläche / Länge [m²/m]	621,748
Anzahl Abschnitte	3	Breite (lineare Abb.) [m]	3

Gesetzlicher Schutz § 30 (2) 1.2 Natürliche oder naturnahe stehende Gewässer **Schutz nur teilweise** Ja

Gesamtbewertung	6	Wertvoll
– Alter	7	Biotop hohen Alters, 100 bis 200 Jahre
– Belastungsgrad	5	Flächenhaft mittlere oder örtlich starke Belastung
– Ökolog. Funktion	6	Hohe Bedeutung in einem Biotopkomplex, für den lokalen Biotopverbund oder als Puffer
– Seltenheit	5	Seltener Biotoptyp, floristisch stark verarmt, ohne seltener Pflges. od. verbr. artenreicher Biotoptyp

Bestandsbeschreibung

Grabensystem in einem größtenteils aufgegebenem Gelände, ohne aktuelle Nutzung. In den Randbereichen häufig mit hoch aufgewachsenen Gehölzen, die durchgängig standortheimisch sind, v.a. Schwarzerlen und Grauweiden. Aber auch mit offenen Grabenabschnitten. Mit entweder vollständiger Verlandung aus Schilfröhricht oder Wasserschwaden-Röhricht, starker Übershattung, ohne Bewuchs, oder auch offenen Grabenabschnitten mit Vorkommen von Wasserpest, Wasserlinsenbeständen und auch größeren Teichrosenbeständen. Insgesamt recht heterogen, in Teilen eventuell geschützt als Wasserpest-Laichkrautgraben. Die Uferpartien sind i.d.R. mäßig steil geneigt, nur etwa um 0,5 m, mitunter auch weniger hoch. Die Flurabstände im Gebiet sind relativ gering. Die Gewässer haben zwischen 20 und über 50 cm Tiefe und Wasserflächen zwischen 2 m, örtlich auch 4 m Breite. Teilabschnitte der Gräben sind mit großen Beständen submerser Vegetation als Wasserpest-Laichkrautgräben gesetzlich geschützt.

Im Süden sind die Gräben teils schmal und abschnittsweise auch austrocknend

Vorkommen an Biotoptypen

1	TF	Typ	HF	F.Anteil
2	BTYP	Biotoptyp	- gesetzl. Grundl.	
3	Zusatz	Zusatz zum Biotoptypen		
4	LRT	Lebensraumtyp		
1	1		Ja	100 %
2	FGR	Nährstoffreicher Graben mit Stillgewässercharakter (2000)		
3	gf	Froschbiß-Flußampfer-Typ (gf)		

Räumliche Lage

Lagebeschreibung	Südöstlich Fünfhausen, zwischen Süderquerweg und Marschbahndamm			
Nachbarnutzung/en	Brache, Gartenbau, Grünland			
Rechtswert (X)	575099	Hochwert (Y)	5921749	
Bezirk	Bergedorf	Naturraum	Vier- und Marschlande (673.10)	
Stadtteil (OT-Nr.)	Kirchwerder (607)	Gemarkung	Kirchwerder (607)	
Digitaler Grünplan	<input type="checkbox"/> Hafengesamtgebiet	<input type="checkbox"/> Ramsargebiet	<input type="checkbox"/> EG-Vogelschutzgeb.	<input type="checkbox"/>
Ausgleichsflächen NSG / ND / LSG	<input type="checkbox"/> Biosphärenreservat	<input type="checkbox"/> Nationalpark	<input type="checkbox"/>	<input type="checkbox"/>
FFH-GEBIET				
Wasserschutzgebiet				

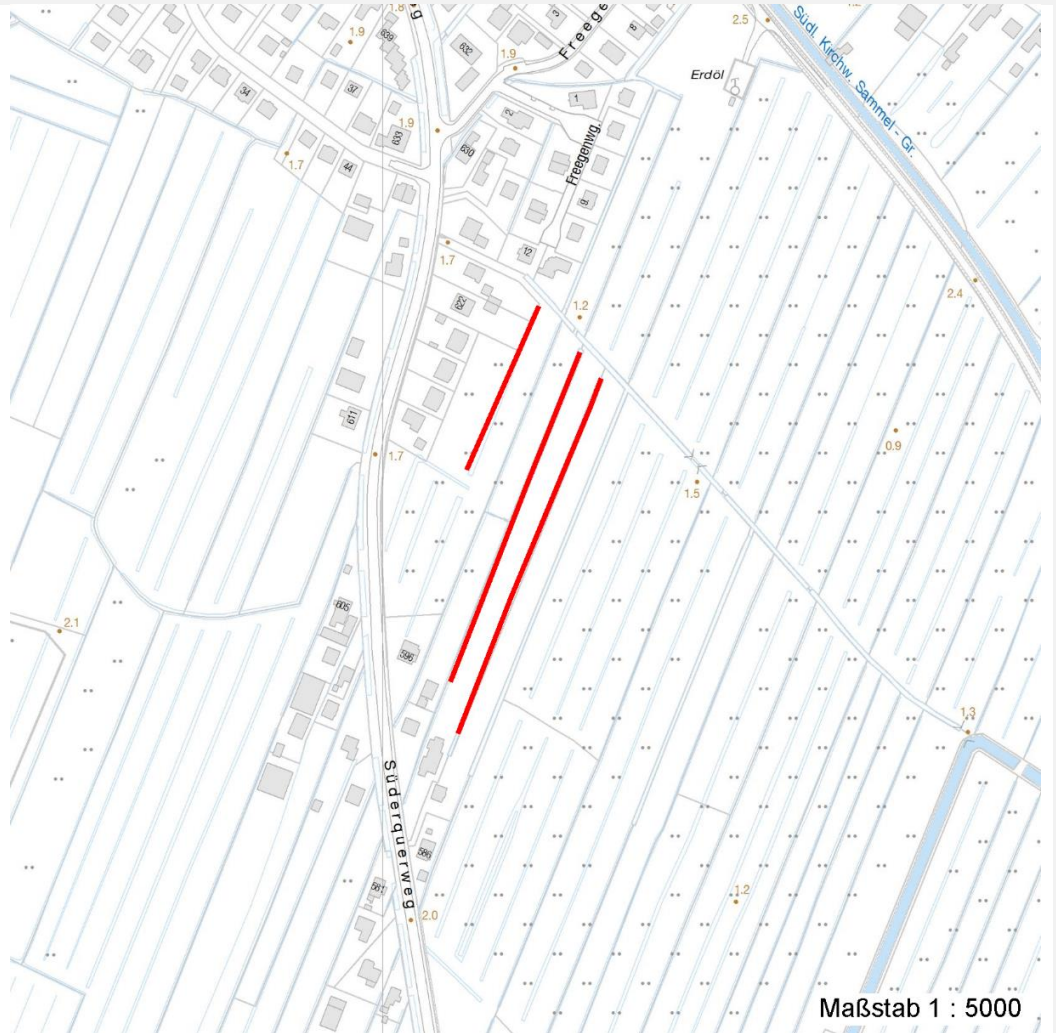
Erhebungsbogen

B

Projekt	Biotopkartierung Hamburg	Interne Nr.	78378
		DK5 DK5-GK	7420 7422
		DK5 - Name	Warwisch
Handlungsbedarf	Nein	Biotop-Nr. alt	341 193
Bearbeitung	BRA	Kartierung	02.11.2012
Räumliche Abbildung	Linie	Fläche / Länge [m²/m]	621,748
Anzahl Abschnitte	3	Breite (lineare Abb.) [m]	3

Räumliche Lage

Karte



Foto

Interne Nr.	Index	Dateiname	Aufnahmerichtung
34685	0	7420_341_021112_1.JPG	
34686	0	7420_341_021112_2.JPG	

Weitere Angaben

Merkmal	Wert
Auswertung	
Gefährdung/ Einflüsse	Aktuell sind wenig Einflüsse erkennbar, das Wasser ist jedoch sehr stark getrübt, offenbar von externen Einflüssen beeinträchtigt. Schlechte Wasserqualität, Übersattung.
Wertgesichtspunkte	Dauerhafte Wasserführung, vermutlich in Teilen Eignung als Amphibien-Lebensraum und Fisch-Lebensraum. Sehr naturnahes Umfeld der Gräben, offenbar dauerhafte Wasserführung und relativ hoher Wasserstand.
zoologisch bedeutsame Strukturen	Kleingewässer, wasserführende Gräben

Erhebungsbogen

B

Projekt	Biotopkartierung Hamburg	Interne Nr.	78378
		DK5 DK5-GK	7420 7422
		DK5 - Name	Warwisch
Handlungsbedarf	Nein	Biotop-Nr. alt	341 193
Bearbeitung	BRA	Kartierung	02.11.2012
Räumliche Abbildung	Linie	Fläche / Länge [m²/m]	621,748
Anzahl Abschnitte	3	Breite (lineare Abb.) [m]	3

Weitere Angaben

Merkmal	Wert
Bedeutung für Tiergruppe	Amphibien Fische Libellen
Maßnahmen	Wassergebundene Insekten Der Wasserstand sollte möglichst dauerhaft auf hohem Niveau gehalten werden, die Wasserqualität - wenn denn die Ursache erkennbar ist - sollte verbessert werden. Die Gräben sollten möglichst extensiv unterhalten werden, die offenen Wasserflächen erhalten werden, aber immer Teile der Vegetation dabei ebenfalls erhalten. Die Wasserqualität sollte verbessert werden.
Größe	
Breite	3.00 m

Foto

Fotodatei 7420_341_021112_1.JPG
Bildbeschreibung
Aufnahmerichtung



Fotodatei 7420_341_021112_2.JPG
Bildbeschreibung
Aufnahmerichtung



Teilflächenbeschreibung

Teilflächentyp		Teilflächen-Nr.	1
Biotoptyp	Nährstoffreicher Graben mit Stillgewässercharakter (2000)	Biotoptyp	FGR
- Zusatz	Froschbiß-Flußampfer-Typ (gf)	- gesetzl. Grundl.	
FFH-LRT		FFH-LRT	
Beschreibung		Entw.potential LRT	
		Hauptfläche	Ja
		Flächenanteil	100 %
		FFH-Unters.Fläche	Nein
		Saatgutfläche	Nein

Erhebungsbogen

B

Projekt	Biotopkartierung Hamburg	Interne Nr.	78378
		DK5 DK5-GK	7420 7422
		DK5 - Name	Warwisch
Handlungsbedarf	Nein	Biotop-Nr. alt	341 193
Bearbeitung	BRA	Kartierung	02.11.2012
Räumliche Abbildung	Linie	Fläche / Länge [m²/m]	621,748
Anzahl Abschnitte	3	Breite (lineare Abb.) [m]	3

Weitere Angaben

Merkmal	Wert
Boden	
Feuchte	11 - flaches Gewässer
Reaktion	7 - neutral
Stickstoffgehalt	6 - mäßig stickstoffarm bis stickstoffreich
Standort, Relief	
Belichtung	7 - halbsonnig
Zusätze - Btyp	gw - Wasserpest-Laichkraut-Typ
Veg. - Zeigerwerte	
Anz. Überschwemmungsz.	8
Anz. Magerkeitszeiger (N < 4)	3
Anteil Magerkeitszeiger (N < 4)	2 %
Veg. - Soziologie	
BfN Schlüssel	01.0.01.01 - Lemnion minoris (Wasserlinsendecken) 19.1.01 - Convolvuletalia (Schleierges. und Halbschatten-Krautsäume) 24.0.01 - Potamogetonalia pectinati (Festwurzeln Wasserpflanzen-Ges.) 27 - Phragmitetea (Röhrichte und Großseggenrieder)

Zeigerwerte der Pflanzenartenliste (Auswertung)

Standort	Belichtung	halbsonnig	7,2
Boden	Feuchte	zeitweise wasserüberstaut	9,8
	Stickstoff (N)	mäßig stickstoffarm bis stickstoffreich	6,2
	Reaktion	neutral	6,5
Vegetation	Mahdverträglichkeit	schnittempfindlich bis mäßig schnittverträglich	3,9
Zeigerwerte	Futterwert	sehr geringwertiges Futter	1,8
	Wechselfeuchteanzeiger		7
	Giftpflanzen		4
	Überschw.anzeiger		8

Pflanzenartenliste

Gruppe / Pflanzenart	MS	M	W	Vs	St	PA	Ph	Sz	VS	V	G	cf	Rote Liste			
													§	HH	ND	SH
Tracheobionta (Gefäßpflanzen)																
Alnus glutinosa (Schwarz-Erle)	7	z	-	-												
Angelica sylvestris (Wald-Engelwurz)	7	w	-	-									V			
Calamagrostis canescens (Sumpf-Reitgras)	7	z	-	-												
Calla palustris (Sumpf-Calla)	7	w	-	-								b	V	3 3 V		
Calystegia sepium (Zaun-Winde)	7	w	-	-												
Carex acuta (Schlank-Segge)	7	h	-	-										V		
Carex pseudocyperus (Scheinzyper-Segge)	7	w	-	-												
Cirsium palustre (Sumpf-Kratzdistel)	7	w	-	-												
Dryopteris carthusiana (Dorniger Wurmfarne)	7	w	-	-												
Elodea canadensis (Kanadische Wasserpest)	7	h	-	-												
Elodea nuttallii (Nuttalls Wasserpest)	7	z	-	-												
Equisetum fluviatile (Teich-Schachtelhalm)	7	w	-	-												
Equisetum palustre (Sumpf-Schachtelhalm)	7	w	-	-												
Filipendula ulmaria (Mädesüß)	7	w	-	-												

Erhebungsbogen

B

Projekt	Biotopkartierung Hamburg	Interne Nr.	78378
		DK5 DK5-GK	7420 7422
		DK5 - Name	Warwisch
Handlungsbedarf	Nein	Biotop-Nr. alt	341 193
Bearbeitung	BRA	Kartierung	02.11.2012
Räumliche Abbildung	Linie	Fläche / Länge [m²/m]	621,748
Anzahl Abschnitte	3	Breite (lineare Abb.) [m]	3

Pflanzenartenliste

Gruppe / Pflanzenart	MS	M	W	Vs	St	PA	Ph	Sz	VS	V	G	cf	Rote Liste					
													§	HH	ND	SH	D	
Glechoma hederacea (Gundermann)	7	w		-	-													
Glyceria fluitans (Flutender Schwaden)	7	w		-	-													
Glyceria maxima (Wasser-Schwaden)	7	h		-	-													
Hottonia palustris (Wasserfeder)	7	z		-	-								b	V		V	V	
Hydrocharis morsus-ranae (Froschbiß)	7	z		-	-									V		V	V	
Iris pseudacorus (Gelbe Schwertlilie)	7	z		-	-								b					
Juncus effusus (Flutter-Binse)	7	z		-	-													
Lemna trisulca (Dreifurchige Wasserlinse)	7	z		-	-									V				
Lycopus europaeus (Gewöhnlicher Wolfstrapp)	7	w		-	-													
Lysimachia nummularia (Pfennigkraut)	7	w		-	-													
Lysimachia vulgaris (Gewöhnlicher Gilbweiderich)	7	w		-	-													
Lythrum salicaria (Blut-Weiderich)	7	w		-	-													
Nuphar lutea (Gelbe Teichrose)	7	z		-	-								b					
Phalaris arundinacea (Rohr-Glanzgras)	7	w		-	-													
Phragmites australis (Schilf)	7	z		-	-													
Potamogeton acutifolius (Spitzblättriges Laichkraut)	7	w		-	-										3	3	3	3
Ranunculus repens (Kriechender Hahnenfuß)	7	w		-	-													
Salix cinerea (Grau-Weide)	7	z		-	-													
Solanum dulcamara (Bittersüßer Nachtschatten)	7	w		-	-													
Sparganium erectum (Ästiger Igelkolben)	7	w		-	-													
Stratiotes aloides (Krebsschere)	7	w		-	-								b	3	3	3	3	3
Urtica dioica (Große Brennnessel)	7	z		-	-													
Anzahl Rote Liste Arten													7	3	6	5		
Anzahl Arten										36								

MS: Mengensystem; M: Mengenangabe, W: Bewertung der Art (FFH-Monitoring), Vs: Vegetationsschicht, St: Status, PA: Autor Phänologie; Ph: Phänologie, Sz: Soziabilität, VS: Vitalitätssystem; V: Vitalität, G: Geschlecht, cf: unsichere Bestimmung, §: Schutz nach BNatSchG, HH: Rote Liste Hamburg, Nds: Rote Liste Niedersachsen, SH: Rote Liste Schleswig-Holstein, D: Rote Liste Deutschland