

# Erhebungsbogen

**B**

<b>Projekt</b>	Biotopkartierung Hamburg	<b>Interne Nr.</b>	78361
		<b>DK5   DK5-GK</b>	<b>7420</b> 7422
		<b>DK5 - Name</b>	Warwisch
<b>Handlungsbedarf</b>	Nein	<b>Biotop-Nr.   alt</b>	<b>325</b> 176
<b>Bearbeitung</b>	BRA	<b>Kartierung</b>	09.11.2012
<b>Räumliche Abbildung</b>	Linie	<b>Fläche / Länge [m<sup>2</sup>/m]</b>	899,082
<b>Anzahl Abschnitte</b>	3	<b>Breite (lineare Abb.) [m]</b>	5,5

**Gesetzlicher Schutz**    kein gesetzl. Schutz    **kein gesetzlich geschütztes Biotop**    **Schutz nur teilweise**    **Nein**

<b>Gesamtbewertung</b>	6	Wertvoll
– <b>Alter</b>	7	Biotop hohen Alters, 100 bis 200 Jahre
– <b>Belastungsgrad</b>	5	Flächenhaft mittlere oder örtlich starke Belastung
– <b>Ökolog. Funktion</b>	6	Hohe Bedeutung in einem Biotopkomplex, für den lokalen Biotopverbund oder als Puffer
– <b>Seltenheit</b>	5	Seltener Biotoptyp, floristisch stark verarmt, ohne seltener Pflges. od. verbr. artenreicher Biotoptyp

## Bestandsbeschreibung

An der Geländeoberfläche um 5 bis 6 m breite Grenzgräben, normalerweise mit dauerhafter Wasserführung, aktuell jedoch mit stark abgelassenem Wasserstand. Die Wasseroberfläche ist offenbar in den letzten Tagen um 40 bis 50 cm gesunken, erkennbar an überall abgelagerten Mengen an Wasserlinsen. Die Wasseroberfläche ist zwischen 1 und über 2 m breit, örtlich fällt der Graben aktuell trocken, submerse Vegetation scheint nur wenig vorhanden zu sein. Die Ufer sind mäßig steil geneigt, im unteren Teil fast senkrecht. Sie werden z.T. von Gehölzen bewachsen, Grauweiden nehmen relativ hohe Flächenanteile ein, überschatten den Graben in Teilbereichen, besonnte Abschnitte sind jedoch auch vorhanden. Die Randnutzungen sind häufig recht extensiv, z.T. unterbleibt die Nutzung vollständig. Der Ufersaum ist z.T. recht hoch aufgewachsen und wird von nitrophytischen Röhrichten aus Rohrglanzgras gebildet, größeren Seggenbeständen, aber auch höheren Anteilen eingestreuter Arten der feuchten Hochstaudenfluren. Teilabschnitte des Grabensystems sind von größeren Sumpf-Calla-Beständen überwachsen.

## Vorkommen an Biotoptypen

1	TF	Typ	HF	F.Anteil
2	BTYP	Biotoptyp		- gesetzl. Grundl.
3	Zusatz	Zusatz zum Biotoptypen		
4	LRT	Lebensraumtyp		
1	1		Ja	100 %
2	FGR	Nährstoffreicher Graben mit Stillgewässercharakter (2000)		
3	gr	Röhricht-Typ (gr)		

## Räumliche Lage

<b>Lagebeschreibung</b>	Innerhalb der landwirtschaftlichen Nutzflächen zwischen Süderquerweg und Durchdeich			
<b>Nachbarnutzung/en</b>	Grünland und Acker teils brachliegend			
<b>Rechtswert (X)</b>	574921	<b>Hochwert (Y)</b>	5921865	
<b>Bezirk</b>	Bergedorf	<b>Naturraum</b>	Vier- und Marschlande (673.10)	
<b>Stadtteil (OT-Nr.)</b>	Kirchwerder (607)	<b>Gemarkung</b>	Kirchwerder (607)	
<b>Digitaler Grünplan</b>	<input type="checkbox"/> Hafengesamtgebiet	<input type="checkbox"/> Ramsargebiet	<input type="checkbox"/> EG-Vogelschutzgeb.	<input type="checkbox"/>
<b>Ausgleichsflächen</b>	<input type="checkbox"/> Biosphärenreservat	<input type="checkbox"/> Nationalpark	<input type="checkbox"/>	<input type="checkbox"/>
<b>NSG / ND / LSG</b>				
<b>FFH-GEBIET</b>				
<b>Wasserschutzgebiet</b>				

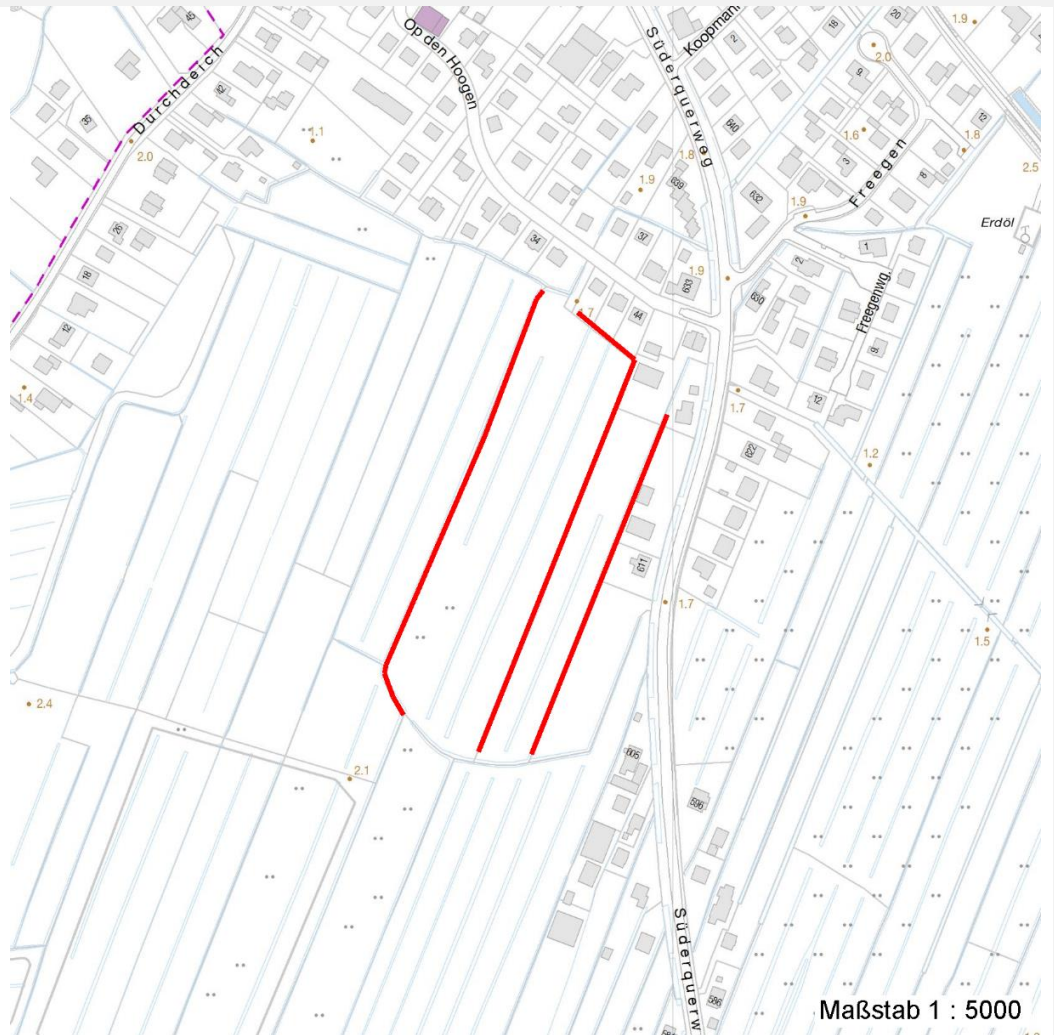
# Erhebungsbogen

**B**

<b>Projekt</b>	Biotopkartierung Hamburg	<b>Interne Nr.</b>	78361
		<b>DK5   DK5-GK</b>	<b>7420</b> 7422
		<b>DK5 - Name</b>	Warwisch
<b>Handlungsbedarf</b>	Nein	<b>Biotop-Nr.   alt</b>	<b>325</b> 176
<b>Bearbeitung</b>	BRA	<b>Kartierung</b>	09.11.2012
<b>Räumliche Abbildung</b>	Linie	<b>Fläche / Länge [m<sup>2</sup>/m]</b>	899,082
<b>Anzahl Abschnitte</b>	3	<b>Breite (lineare Abb.) [m]</b>	5,5

## Räumliche Lage

### Karte



## Weitere Erhebungsbögen

Interne Nr.	Interne Nr. Zuordnung	DK5	Biotop-Nr.	Kartierung	Zuordnung	DK5 (GK)	Biotop-Nr. (alt)
78361	51434	7420	325	22.08.2011	K	7422	176
78361	51402	7420	265	05.10.2005	/	7422	48

Zuordnung: N = nachfolgende Kartierung, K = weitere Kartierungen (zeitlich vorher oder nachher)

## Foto

Interne Nr.	Index	Dateiname	Aufnahmerichtung
34777	0	7420_325_091112_1.JPG	
34778	0	7420_325_091112_2.JPG	
34779	0	7420_325_091112_3.JPG	
34780	0	7420_325_091112_4.JPG	
34781	0	7420_325_091112_5.JPG	
34782	0	7420_325_091112_6.JPG	

# Erhebungsbogen

**B**

<b>Projekt</b>	Biotopkartierung Hamburg	<b>Interne Nr.</b>	78361
		<b>DK5   DK5-GK</b>	<b>7420</b> 7422
<b>Handlungsbedarf</b>	Nein	<b>DK5 - Name</b>	Warwisch
<b>Bearbeitung</b>	BRA	<b>Biotop-Nr.   alt</b>	<b>325</b> 176
<b>Räumliche Abbildung</b>	Linie	<b>Kartierung</b>	09.11.2012
<b>Anzahl Abschnitte</b>	3	<b>Fläche / Länge [m<sup>2</sup>/m]</b>	899,082
		<b>Breite (lineare Abb.) [m]</b>	5,5

## Weitere Angaben

Merkmal	Wert
<b>Auswertung</b>	
Gefährdung/ Einflüsse	Offenbar stark schwankende Wasserstände, fehlende submerse Vegetation, eventuell aufgrund Übersattung oder intensiver Unterhaltung oder auch der extremen Wasserstandsschwankungen, Eisenockerbildungen; gegenwärtig sehr niedriger Wasserstand entwässernde Wirkung auf benachbarte potentielle Feuchtgrünlandflächen.
Wertgesichtspunkte	Normalerweise Dauergewässer, eventuell mit Eignung als Fisch- und Amphibien-Lebensraum.
zoologisch bedeutsame Strukturen Bedeutung für Tiergruppe	Kleingewässer, wasserführende Gräben Amphibien
Maßnahmen	Wassergebundene Insekten Wasserstandsschwankungen wie gegenwärtig müssen dringend unterbleiben, der Wasserstand muß dauerhaft auf hohem Niveau gehalten werden. Das gesamte Arteninventar wird durch dieses Vorgehen gefährdet; dieses artenschutzrechtlich fragwürdig
<b>Größe</b>	
Breite	5.50 m

## Foto

<b>Fotodatei</b>	7420_325_091112_1.JPG	<b>Fotodatei</b>	7420_325_091112_2.JPG
<b>Bildbeschreibung</b>		<b>Bildbeschreibung</b>	
<b>Aufnahmerichtung</b>		<b>Aufnahmerichtung</b>	



# Erhebungsbogen

**B**

<b>Projekt</b>	Biotopkartierung Hamburg	<b>Interne Nr.</b>	78361
		<b>DK5   DK5-GK</b>	<b>7420</b> 7422
		<b>DK5 - Name</b>	Warwisch
<b>Handlungsbedarf</b>	Nein	<b>Biotop-Nr.   alt</b>	<b>325</b> 176
<b>Bearbeitung</b>	BRA	<b>Kartierung</b>	09.11.2012
<b>Räumliche Abbildung</b>	Linie	<b>Fläche / Länge [m<sup>2</sup>/m]</b>	899,082
<b>Anzahl Abschnitte</b>	3	<b>Breite (lineare Abb.) [m]</b>	5,5

## Foto

**Fotodatei** 7420\_325\_091112\_3.JPG

**Bildbeschreibung**  
**Aufnahmerichtung**



**Fotodatei** 7420\_325\_091112\_4.JPG

**Bildbeschreibung**  
**Aufnahmerichtung**



## Teilflächenbeschreibung

<b>Teilflächentyp</b>		<b>Teilflächen-Nr.</b>	1
<b>Biotoptyp</b>	Nährstoffreicher Graben mit Stillgewässercharakter (2000)	<b>Biotoptyp</b>	FGR
- <b>Zusatz</b>	Röhricht-Typ (gr)	- <b>gesetzl. Grundl.</b>	
<b>FFH-LRT</b>		<b>FFH-LRT</b>	
<b>Beschreibung</b>		<b>Entw.potential LRT</b>	
		<b>Hauptfläche</b>	Ja
		<b>Flächenanteil</b>	100 %
		<b>FFH-Unters.Fläche</b>	Nein
		<b>Saatgutfläche</b>	Nein

## Weitere Angaben

Merkmal	Wert
<b>Boden</b>	
Feuchte	9 - sehr naß
Reaktion	6 - schwach sauer
Stickstoffgehalt	5 - mäßig stickstoffarm
<b>Standort, Relief</b>	
Belichtung	7 - halbsonnig
<b>Veg. - Zeigerwerte</b>	
Anz. Wechselfeuchtezeiger	7
Anz. Überschwemmungsz.	8
Anz. Magerkeitszeiger (N < 4)	10
Anteil Magerkeitszeiger (N < 4)	37 %
<b>Veg. - Soziologie</b>	
BfN Schlüssel	01.0.01.01 - Lemnion minoris (Wasserlinsendecken) 27.0.01 - Phragmitetalia (Röhrichte und Großseggenrieder) 30.0.01.03 - Filipendulion (Mädesüß-Uferfluren)

# Erhebungsbogen

**B**

<b>Projekt</b>	Biotopkartierung Hamburg	<b>Interne Nr.</b>	78361
		<b>DK5   DK5-GK</b>	<b>7420</b> 7422
		<b>DK5 - Name</b>	Warwisch
<b>Handlungsbedarf</b>	Nein	<b>Biotop-Nr.   alt</b>	<b>325</b> 176
<b>Bearbeitung</b>	BRA	<b>Kartierung</b>	09.11.2012
<b>Räumliche Abbildung</b>	Linie	<b>Fläche / Länge [m<sup>2</sup>/m]</b>	899,082
<b>Anzahl Abschnitte</b>	3	<b>Breite (lineare Abb.) [m]</b>	5,5

## Zeigerwerte der Pflanzenartenliste (Auswertung)

<b>Standort</b>	<b>Belichtung</b>	halbsonnig	7
<b>Boden</b>	<b>Feuchte</b>	sehr naß	8,5
	<b>Stickstoff (N)</b>	mäßig stickstoffarm bis stickstoffreich	5,6
	<b>Reaktion</b>	schwach sauer	6,2
<b>Vegetation</b>	<b>Mahdverträglichkeit</b>	schnittempfindlich bis mäßig schnittverträglich	4,5
<b>Zeigerwerte</b>	<b>Futterwert</b>	geringwertiges Futter	2,9
	<b>Wechselfeuchteanzeiger</b>		8
	<b>Giftpflanzen</b>		1
	<b>Überschw.anzeiger</b>		10

## Pflanzenartenliste

Gruppe / Pflanzenart	MS	M	W	Vs	St	PA	Ph	Sz	VS	V	G	cf	Rote Liste						
													§	HH	ND	SH	D		
<b>Tracheobionta (Gefäßpflanzen)</b>																			
Agrostis stolonifera (Ausläufer-Straußgras)	7	w		-	-														
Alnus glutinosa (Schwarz-Erle)	7	w		-	-														
Calla palustris (Sumpf-Calla)	7	z		-	-									b	V	3	3	V	
Carex acuta (Schlank-Segge)	7	z		-	-													V	
Carex acutiformis (Sumpf-Segge)	7	z		-	-														
Carex pseudocyperus (Scheinzyper-Segge)	7	z		-	-														
Carex riparia (Ufer-Segge)	7	w		-	-														
Cirsium arvense (Acker-Kratzdistel)	7	w		-	-														
Cirsium palustre (Sumpf-Kratzdistel)	7	w		-	-														
Epilobium ciliatum (Drüsiges Weidenröschen)	7	w		-	-														
Filipendula ulmaria (Mädesüß)	7	z		-	-														
Galium palustre (Sumpf-Labkraut)	7	w		-	-														
Glechoma hederacea (Gundermann)	7	w		-	-														
Glyceria fluitans (Flutender Schwaden)	7	w		-	-														
Holcus lanatus (Wolliges Honiggras)	7	w		-	-														
Humulus lupulus (Hopfen)	7	w		-	-														
Hydrocharis morsus-ranae (Froschbiß)	7	w		-	-										V			V	V
Juncus articulatus (Glieder-Binse)	7	w		-	-														
Juncus effusus (Flutter-Binse)	7	z		-	-														
Lemna gibba (Bucklige Wasserlinse)	7	w		-	-														
Lemna minor (Kleine Wasserlinse)	7	z		-	-														
Lemna trisulca (Dreifurchige Wasserlinse)	7	w		-	-										V				
Lysimachia vulgaris (Gewöhnlicher Gilbweiderich)	7	w		-	-														
Lythrum salicaria (Blut-Weiderich)	7	w		-	-														
Persicaria amphibia (Wasser-Knöterich)	7	w		-	-														
Phalaris arundinacea (Rohr-Glanzgras)	7	h		-	-														
Poa palustris (Sumpf-Rispengras)	7	w		-	-														
Quercus robur (Stiel-Eiche)	7	w		-	-														
Ranunculus acris (Scharfer Hahnenfuß)	7	w		-	-														
Ranunculus repens (Kriechender Hahnenfuß)	7	w		-	-														
Rumex hydrolapathum (Fluss-Ampfer)	7	w		-	-														
Salix cinerea (Grau-Weide)	7	z		-	-														
Salix viminalis (Korb-Weide)	7	w		-	-														

# Erhebungsbogen

**B**

<b>Projekt</b>	Biotopkartierung Hamburg	<b>Interne Nr.</b>	78361
		<b>DK5   DK5-GK</b>	<b>7420</b> 7422
		<b>DK5 - Name</b>	Warwisch
<b>Handlungsbedarf</b>	Nein	<b>Biotop-Nr.   alt</b>	<b>325</b> 176
<b>Bearbeitung</b>	BRA	<b>Kartierung</b>	09.11.2012
<b>Räumliche Abbildung</b>	Linie	<b>Fläche / Länge [m<sup>2</sup>/m]</b>	899,082
<b>Anzahl Abschnitte</b>	3	<b>Breite (lineare Abb.) [m]</b>	5,5

## Pflanzenartenliste

Gruppe / Pflanzenart	MS	M	W	Vs	St	PA	Ph	Sz	VS	V	G	cf	§	Rote Liste				
														HH	ND	SH	D	
Solanum dulcamara (Bittersüßer Nachtschatten)	7	w		-	-													
Spirodela polyrhiza (Vielwurzlige Teichlinse)	7	w		-	-													
Typha latifolia (Breitblättriger Rohrkolben)	7	w		-	-													
Urtica dioica (Große Brennessel)	7	w		-	-													
Vicia cracca (Vogel-Wicke)	7	w		-	-													
<b>Anzahl Rote Liste Arten</b>														<b>3</b>	<b>1</b>	<b>3</b>	<b>2</b>	
<b>Anzahl Arten</b>														<b>38</b>				

MS: Mengensystem; M: Mengenangabe, W: Bewertung der Art (FFH-Monitoring), Vs: Vegetationsschicht, St: Status, PA: Autor Phänologie; Ph: Phänologie, Sz: Soziabilität, VS: Vitalitätssystem; V: Vitalität, G: Geschlecht, cf: unsichere Bestimmung, §: Schutz nach BNatSchG, HH: Rote Liste Hamburg, Nds: Rote Liste Niedersachsen, SH: Rote Liste Schleswig-Holstein, D: Rote Liste Deutschland