

Erhebungsbogen

B

Projekt	Biotopkartierung Hamburg	Interne Nr.	78349
		DK5 DK5-GK	7420 7422
		DK5 - Name	Warwisch
Handlungsbedarf	Nein	Biotop-Nr. alt	298 139
Bearbeitung	BRA	Kartierung	26.10.2012
Räumliche Abbildung	Linie	Fläche / Länge [m²/m]	461,827
Anzahl Abschnitte	1	Breite (lineare Abb.) [m]	3

Gesetzlicher Schutz **kein gesetzl. Schutz** **kein gesetzlich geschütztes Biotop** **Schutz nur teilweise** **Nein**

Gesamtbewertung	6	Wertvoll
– Alter	7	Biotop hohen Alters, 100 bis 200 Jahre
– Belastungsgrad	5	Flächenhaft mittlere oder örtlich starke Belastung
– Ökolog. Funktion	6	Hohe Bedeutung in einem Biotopkomplex, für den lokalen Biotopverbund oder als Puffer
– Seltenheit	5	Seltener Biotoptyp, floristisch stark verarmt, ohne seltener Pflges. od. verbr. artenreicher Biotoptyp

Bestandsbeschreibung

Grenzgraben zwischen Grünland mit intensiver Nutzung auf der Ostseite und einem Acker auf der Westseite. Mit Wasserführung ca. 0,5 m unter dem benachbarten Gelände. Mit einer ursprünglich örtlich auch über 2 m breiten, meistens aber heute nur 1 m bis 1,5 m breiten Wasserfläche, die zu hohen Anteilen von verschiedenen Wasserlinsenarten bedeckt wird, von Froschbiß stark verlandet ist, nur noch um 10 bis 20 cm tief, mit starker Entwicklung von Faulschlamm und Faulgasen und anaeroben Verhältnissen im Sediment. Im Süden ist der Graben zu einem hohen Anteil überschattet von Grauweiden und etwas Schwarzerle. Die Ufer sind mäßig steil geneigt und zu hohen Anteilen von nitrophytischem Röhricht aus Rohrglanzgras und Wasserschwaden entwickelt. Es gibt Anklänge eines Niedermoorpotentials mit Vorkommen von Schlanksegge und regelmäßig auftretendem Sumpf-Blutauge. Der Graben ist derzeit aber überwiegend eutroph geprägt mit nitrophytischen Röhrichtarten aus Wasserschwaden, Rohrglanzgras und Schwimmdecken aus Wasserlinsen. Deutlich verarmt durch die hohen Nährstoffeinträge, die offenbar aktuell stattfinden.

Vorkommen an Biotoptypen

1	TF	Typ	HF	F.Anteil
2	BTYP	Biotoptyp		- gesetzl. Grundl.
3	Zusatz	Zusatz zum Biotoptypen		
4	LRT	Lebensraumtyp		
1	1		Ja	100 %
2	FGR	Nährstoffreicher Graben mit Stillgewässercharakter (2000)		
3	gr	Röhricht-Typ (gr)		

Räumliche Lage

Lagebeschreibung	Zwischen Marsch Bahndamm und Fersenweg		
Nachbarnutzung/en	Acker, Grünland		
Rechtswert (X)	575860	Hochwert (Y)	5921535
Bezirk	Bergedorf	Naturraum	Vier- und Marschlande (673.10)
Stadtteil (OT-Nr.)	Kirchwerder (607)	Gemarkung	Kirchwerder (607)
Digitaler Grünplan	<input type="checkbox"/> Hafengesamtgebiet	<input type="checkbox"/> Ramsargebiet	<input type="checkbox"/> EG-Vogelschutzgeb.
Ausgleichsflächen	<input checked="" type="checkbox"/> Biosphärenreservat	<input type="checkbox"/> Nationalpark	<input type="checkbox"/>
NSG / ND / LSG	NSG Kirchwerder Wiesen [HH-605 / Anteil : 100%]		
FFH-GEBIET	Kirchwerder Wiesen [DE 2526-304 / Anteil : 100%]		
Wasserschutzgebiet			

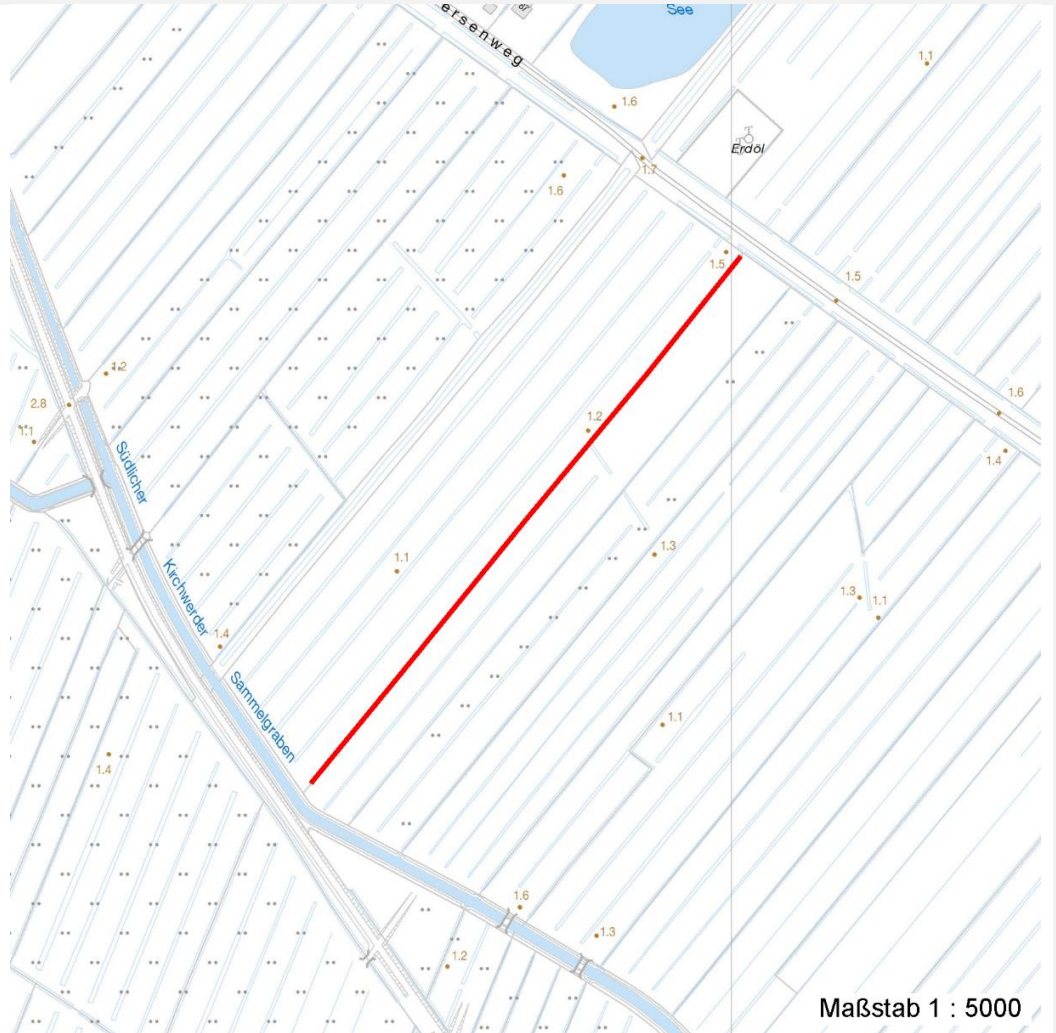
Erhebungsbogen

B

Projekt	Biotopkartierung Hamburg	Interne Nr.	78349
		DK5 DK5-GK	7420 7422
		DK5 - Name	Warwisch
Handlungsbedarf	Nein	Biotop-Nr. alt	298 139
Bearbeitung	BRA	Kartierung	26.10.2012
Räumliche Abbildung	Linie	Fläche / Länge [m²/m]	461,827
Anzahl Abschnitte	1	Breite (lineare Abb.) [m]	3

Räumliche Lage

Karte



Weitere Erhebungsbögen

Interne Nr.	Interne Nr. Zuordnung	DK5	Biotop-Nr.	Kartierung	Zuordnung	DK5 (GK)	Biotop-Nr. (alt)
78349	51407	7420	298	13.10.2005	K	7422	139

Zuordnung: N = nachfolgende Kartierung, K = weitere Kartierungen (zeitlich vorher oder nachher)

Weitere Angaben

Merkmal	Wert
Auswertung	
Gefährdung/ Einflüsse	Entwässerung Eutrophierung
Wertgesichtspunkte	Bedeutung für den Biotopverbund Vorkommen seltener Pflanzen Landschaftstypischer Biotop
zoologisch bedeutsame Strukturen	Kleingewässer, wasserführende Gräben

Erhebungsbogen

B

Projekt	Biotopkartierung Hamburg	Interne Nr.	78349
		DK5 DK5-GK	7420 7422
		DK5 - Name	Warwisch
Handlungsbedarf	Nein	Biotop-Nr. alt	298 139
Bearbeitung	BRA	Kartierung	26.10.2012
Räumliche Abbildung	Linie	Fläche / Länge [m²/m]	461,827
Anzahl Abschnitte	1	Breite (lineare Abb.) [m]	3

Weitere Angaben

Merkmal	Wert
Bedeutung für Tiergruppe	Röhricht Amphibien, Laichgewässer Vögel Mollusken
Maßnahmen	1.25 - Wasserstand anheben 2.4 - Entschlammten
Größe	
Breite	3.00 m

Teilflächenbeschreibung

Teilflächentyp		Teilflächen-Nr.	1
Biotoptyp	Nährstoffreicher Graben mit Stillgewässercharakter (2000)	Biotoptyp	FGR
- Zusatz	Röhricht-Typ (gr)	- gesetzl. Grundl.	
FFH-LRT		FFH-LRT	
Beschreibung		Entw.potential LRT	
		Hauptfläche	Ja
		Flächenanteil	100 %
		FFH-Unters.Fläche	Nein
		Saatgutfläche	Nein

Weitere Angaben

Merkmal	Wert
Boden	
Feuchte	10 - zeitweise wasserüberstaut
Reaktion	6 - schwach sauer
Stickstoffgehalt	6 - mäßig stickstoffarm bis stickstoffreich
Standort, Relief	
Belichtung	7 - halbsonnig
Veg. - Zeigerwerte	
Anz. Wechselfeuchtezeiger	4
Anz. Überschwemmungsz.	5
Anz. Magerkeitszeiger (N < 4)	1
Anteil Magerkeitszeiger (N < 4)	2 %
Veg. - Soziologie	
BfN Schlüssel	01.0.01.01 - Lemnion minoris (Wasserlinsendecken) 27.0.01 - Phragmitetalia (Röhrichte und Großseggenrieder)

Erhebungsbogen

B

Projekt	Biotopkartierung Hamburg		Interne Nr.	78349
			DK5 DK5-GK	7420 7422
			DK5 - Name	Warwisch
Handlungsbedarf	Nein		Biotop-Nr. alt	298 139
Bearbeitung	BRA	Kopie	Nein	Kartierung
Räumliche Abbildung	Linie			26.10.2012
Anzahl Abschnitte	1			Fläche / Länge [m²/m]
				461,827
				Breite (lineare Abb.) [m]
				3

Zeigerwerte der Pflanzenartenliste (Auswertung)

Standort	Belichtung	halbsonnig	7,3
Boden	Feuchte	sehr naß	9,4
	Stickstoff (N)	mäßig stickstoffarm bis stickstoffreich	5,5
	Reaktion	schwach sauer	6
Vegetation	Mahdverträglichkeit	schnittempfindlich bis mäßig schnittverträglich	3,9
Zeigerwerte	Futterwert	geringwertiges Futter	2,6
	Wechselfeuchteanzeiger		8
	Giftpflanzen		4
	Überschw.anzeiger		12

Pflanzenartenliste

Gruppe / Pflanzenart	MS	M	W	Vs	St	PA	Ph	Sz	VS	V	G	cf	§	Rote Liste				
														HH	ND	SH	D	
Tracheobionta (Gefäßpflanzen)																		
Agrostis stolonifera (Ausläufer-Straußgras)	7	w	-	-														
Alnus glutinosa (Schwarz-Erle)	7	w	-	-														
Calamagrostis canescens (Sumpf-Reitgras)	7	z	-	-														
Caltha palustris (Sumpf-Dotterblume)	7	w	-	-										3	3	V	V	
Carex acuta (Schlank-Segge)	7	h	-	-													V	
Carex elongata (Walzen-Segge)	7	w	-	-										3	3			
Carex vesicaria (Blasen-Segge)	7	w	-	-										2			V	
Comarum palustre (Sumpf-Blutauge)	7	z	-	-												V	3	
Equisetum fluviatile (Teich-Schachtelhalm)	7	w	-	-														
Equisetum palustre (Sumpf-Schachtelhalm)	7	w	-	-														
Filipendula ulmaria (Mädesüß)	7	w	-	-														
Galium aparine (Kletten-Labkraut)	7	w	-	-														
Galium palustre (Sumpf-Labkraut)	7	w	-	-														
Glyceria fluitans (Flutender Schwaden)	7	w	-	-														
Glyceria maxima (Wasser-Schwaden)	7	h	-	-														
Holcus lanatus (Wolliges Honiggras)	7	w	-	-														
Hottonia palustris (Wasserfeder)	7	z	-	-										b	V		V	V
Hydrocharis morsus-ranae (Froschbiß)	7	h	-	-											V		V	V
Juncus effusus (Flutter-Binse)	7	h	-	-														
Lemna minor (Kleine Wasserlinse)	7	h	-	-														
Lemna trisulca (Dreifurchige Wasserlinse)	7	h	-	-											V			
Lotus pedunculatus (Sumpf-Hornklee)	7	w	-	-														V
Lycopus europaeus (Gewöhnlicher Wolfstrapp)	7	w	-	-														
Lysimachia thysiflora (Straußblütiger Gilbweiderich)	7	w	-	-											3		3	V
Lysimachia vulgaris (Gewöhnlicher Gilbweiderich)	7	w	-	-														
Lythrum salicaria (Blut-Weiderich)	7	w	-	-														
Phalaris arundinacea (Rohr-Glanzgras)	7	h	-	-														
Poa trivialis (Gewöhnliches Rispengras)	7	w	-	-														
Potentilla anserina (Gänse-Fingerkraut)	7	w	-	-														
Rosa canina (Hunds-Rose)	7	w	-	-														
Rumex acetosa (Großer Sauerampfer)	7	w	-	-														
Rumex crispus (Krauser Ampfer)	7	w	-	-														
Rumex hydrolapathum (Fluss-Ampfer)	7	w	-	-														
Salix caprea (Sal-Weide)	7	w	-	-														
Salix cinerea (Grau-Weide)	7	h	-	-														

Erhebungsbogen

B

Projekt	Biotopkartierung Hamburg		Interne Nr.	78349	
			DK5 DK5-GK	7420	7422
Handlungsbedarf	Nein		DK5 - Name	Warwisch	
Bearbeitung	BRA	Kopie	Nein	Biotop-Nr. alt	298 139
Räumliche Abbildung	Linie			Kartierung	26.10.2012
Anzahl Abschnitte	1			Fläche / Länge [m²/m]	461,827
				Breite (lineare Abb.) [m]	3

Pflanzenartenliste

Gruppe / Pflanzenart	MS	M	W	Vs	St	PA	Ph	Sz	VS	V	G	cf	§	Rote Liste				
														HH	ND	SH	D	
Scutellaria galericulata (Sumpf-Helmkraut)	7	w		-	-													
Sium latifolium (Breitblättriger Merk)	7	w		-	-												3	
Urtica dioica (Große Brennessel)	7	w		-	-													
Valeriana excelsa excelsa (Kriechender Baldrian)	7	w		-	-													D
Anzahl Rote Liste Arten														10	2	8	4	
Anzahl Arten														39				

MS: Mengensystem; M: Mengenangabe, W: Bewertung der Art (FFH-Monitoring), Vs: Vegetationsschicht, St: Status, PA: Autor Phänologie; Ph: Phänologie, Sz: Soziabilität, VS: Vitalitätssystem; V: Vitalität, G: Geschlecht, cf: unsichere Bestimmung, §: Schutz nach BNatSchG, HH: Rote Liste Hamburg, Nds: Rote Liste Niedersachsen, SH: Rote Liste Schleswig-Holstein, D: Rote Liste Deutschland