

# Erhebungsbogen

**B**

<b>Projekt</b>	Biotopkartierung Hamburg	<b>Interne Nr.</b>	78312
		<b>DK5   DK5-GK</b>	<b>7420</b> 7422
		<b>DK5 - Name</b>	Warwisch
<b>Handlungsbedarf</b>	Nein	<b>Biotop-Nr.   alt</b>	<b>22</b> 55
<b>Bearbeitung</b>	BRA	<b>Kartierung</b>	09.11.2012
<b>Räumliche Abbildung</b>	Fläche	<b>Fläche / Länge [m<sup>2</sup>/m]</b>	31475,776
<b>Anzahl Abschnitte</b>	1	<b>Breite (lineare Abb.) [m]</b>	

**Gesetzlicher Schutz**    kein gesetzl. Schutz **kein gesetzlich geschütztes Biotop**    **Schutz nur teilweise**    **Nein**

<b>Gesamtbewertung</b>	5	Noch wertvoll, gut entwicklungsfähig
– <b>Alter</b>	5	Biotop mittleren Alters, 20 bis 50 Jahre
– <b>Belastungsgrad</b>	5	Flächenhaft mittlere oder örtlich starke Belastung
– <b>Ökolog. Funktion</b>	5	Bedeutung in einem Biotopkomplex, für den lokalen Biotopverbund oder als Puffer
– <b>Seltenheit</b>	5	Seltener Biotoptyp, floristisch stark verarmt, ohne seltener Pflges. od. verbr. artenreicher Biotoptyp

## Bestandsbeschreibung

Altes beweidetes Grünland, aktuell von Pferden beweidet. Mit noch erhaltenem, älterem Beet-Graben-Relief, offenbar nur extensiv gedüngt. Mit niedriger, kurzgefressener, dauerhaft beweideter Vegetation mit nur geringerer Verunkrautung. Dominiert fast ausschließlich von Rotem Straußgras, am Boden recht kräftig von Moosen durchwachsen, die die Narbe schließen. Eingestreut kommen verschiedene Leguminosen, etwas Ferkelkraut vor, das anzeigt, dass die Fläche relativ mager ist. Insgesamt nur mäßig artenreich, aber alt und seit langem kontinuierlich genutzt mit magerem Grünlandpotential, vermutlich interessanter Insekten-Lebensraum.

## Vorkommen an Biotoptypen

1	TF	Typ	HF	F.Anteil
2	BTYP	Biotoptyp	- gesetzl. Grundl.	
3	Zusatz	Zusatz zum Biotoptypen		
4	LRT	Lebensraumtyp		
1	1		Ja	100 %
2	GMT	Artenreiche Weide trocken-magerer Standorte (2000)		

## Räumliche Lage

<b>Lagebeschreibung</b>	Etwa auf halber Strecke zwischen Süderquerweg und Hohendeicher See		
<b>Nachbarnutzung/en</b>	Grünland, Gräben		
<b>Rechtswert (X)</b>	574690	<b>Hochwert (Y)</b>	5921358
<b>Bezirk</b>	Bergedorf	<b>Naturraum</b>	Vier- und Marschlande (673.10)
<b>Stadtteil (OT-Nr.)</b>	Kirchwerder (607)	<b>Gemarkung</b>	Kirchwerder (607)
<b>Digitaler Grünplan</b>	<input type="checkbox"/> <b>Hafengesamtgebiet</b>	<input type="checkbox"/> <b>Ramsargebiet</b>	<input type="checkbox"/> <b>EG-Vogelschutzgeb.</b>
<b>Ausgleichsflächen</b>	<input checked="" type="checkbox"/> <b>Biosphärenreservat</b>	<input type="checkbox"/> <b>Nationalpark</b>	<input type="checkbox"/>
<b>NSG / ND / LSG</b>			
<b>FFH-GEBIET</b>			
<b>Wasserschutzgebiet</b>			

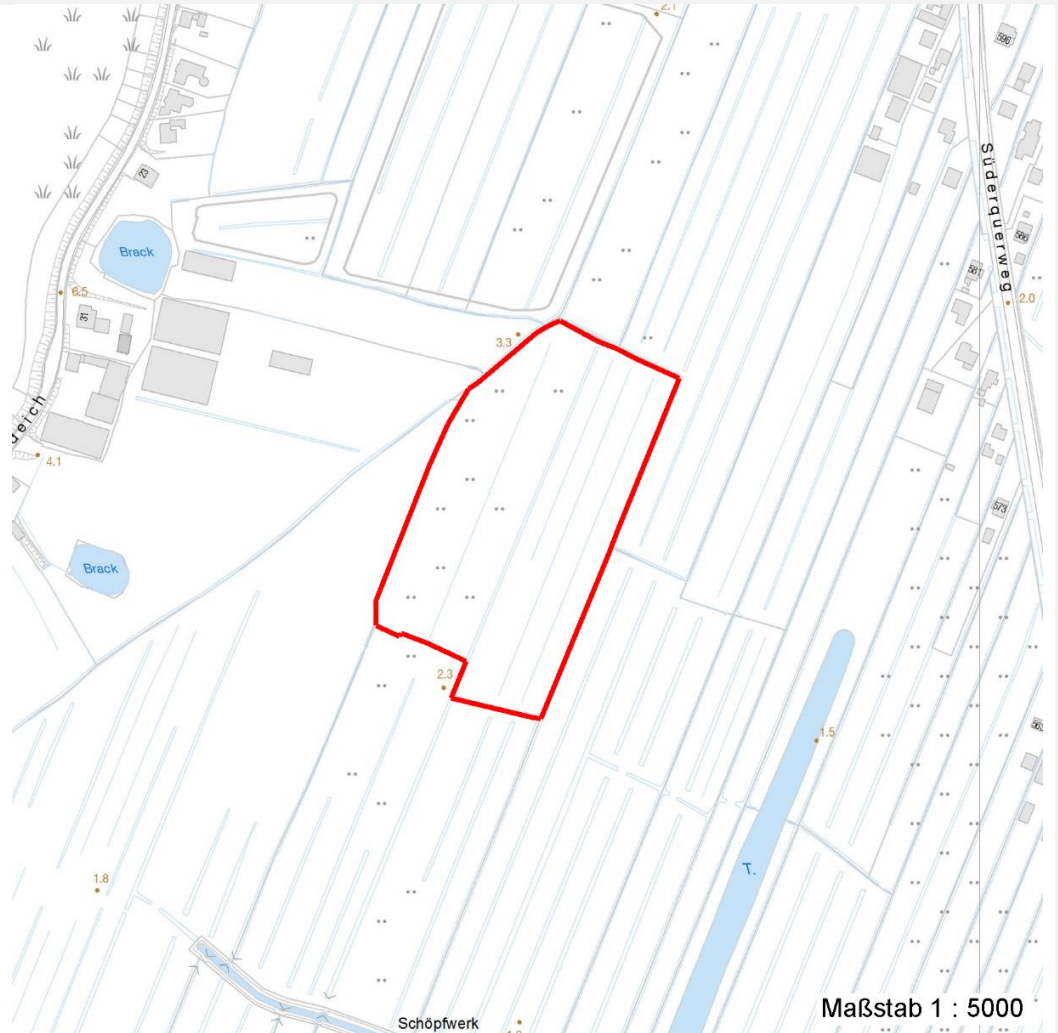
# Erhebungsbogen

**B**

<b>Projekt</b>	Biotopkartierung Hamburg	<b>Interne Nr.</b>	78312
		<b>DK5   DK5-GK</b>	<b>7420</b> 7422
		<b>DK5 - Name</b>	Warwisch
<b>Handlungsbedarf</b>	Nein	<b>Biotop-Nr.   alt</b>	<b>22</b> 55
<b>Bearbeitung</b>	BRA	<b>Kartierung</b>	09.11.2012
<b>Räumliche Abbildung</b>	Fläche	<b>Fläche / Länge [m<sup>2</sup>/m]</b>	31475,776
<b>Anzahl Abschnitte</b>	1	<b>Breite (lineare Abb.) [m]</b>	

## Räumliche Lage

### Karte



## Weitere Erhebungsbögen

Interne Nr.	Interne Nr. Zuordnung	DK5	Biotop-Nr.	Kartierung	Zuordnung	DK5 (GK)	Biotop-Nr. (alt)
78312	51194	7420	22	09.09.1997	K	7422	55
78312	51196	7420	22	06.10.2005	K	7422	55

Zuordnung: N = nachfolgende Kartierung, K = weitere Kartierungen (zeitlich vorher oder nachher)

## Foto

Interne Nr.	Index	Dateiname	Aufnahmerichtung
34807	0	7420_22_091112_1.JPG	
34808	0	7420_22_091112_2.JPG	

## Weitere Angaben

Merkmal	Wert
---------	------

## Auswertung

28.09.2022

# Erhebungsbogen

**B**

<b>Projekt</b>	Biotopkartierung Hamburg	<b>Interne Nr.</b>	78312
		<b>DK5   DK5-GK</b>	<b>7420</b> 7422
		<b>DK5 - Name</b>	Warwisch
<b>Handlungsbedarf</b>	Nein	<b>Biotop-Nr.   alt</b>	<b>22</b> 55
<b>Bearbeitung</b>	BRA	<b>Kartierung</b>	09.11.2012
<b>Räumliche Abbildung</b>	Fläche	<b>Fläche / Länge [m<sup>2</sup>/m]</b>	31475,776
<b>Anzahl Abschnitte</b>	1	<b>Breite (lineare Abb.) [m]</b>	

## Weitere Angaben

Merkmal	Wert
Gefährdung/ Einflüsse	Teils intensive Nutzung, starke Entwässerung, große Flurabständen den benachbarten Gräben
Wertgesichtspunkte	Altes Grünland, artenreich, mager
zoologisch bedeutsame Strukturen	Blütenreiche Fluren
Bedeutung für Tiergruppe	Insekten, allgemein
Maßnahmen	Flächen weiterhin wie bisher nutzen, Verunkrautungen vermeiden, das Gebiet insgesamt etwas stärker vernässen. In jedem Fall keinen Grünlandumbruch betreiben.

## Foto

**Fotodatei** 7420\_22\_091112\_1.JPG  
**Bildbeschreibung**  
**Aufnahmerichtung**



**Fotodatei** 7420\_22\_091112\_2.JPG  
**Bildbeschreibung**  
**Aufnahmerichtung**



## Teilflächenbeschreibung

<b>Teilflächentyp</b>		<b>Teilflächen-Nr.</b>	1
<b>Biotoptyp</b>	Artenreiche Weide trocken-magerer Standorte (2000)	<b>Biotoptyp</b>	GMT
- <b>Zusatz</b>		- <b>gesetzl. Grundl.</b>	
<b>FFH-LRT</b>		<b>FFH-LRT</b>	
<b>Beschreibung</b>		<b>Entw.potential LRT</b>	
		<b>Hauptfläche</b>	Ja
		<b>Flächenanteil</b>	100 %
		<b>FFH-Unters.Fläche</b>	Nein
		<b>Saatgutfläche</b>	Nein

# Erhebungsbogen

**B**

<b>Projekt</b>	Biotopkartierung Hamburg	<b>Interne Nr.</b>	78312
		<b>DK5   DK5-GK</b>	<b>7420</b> 7422
		<b>DK5 - Name</b>	Warwisch
<b>Handlungsbedarf</b>	Nein	<b>Biotop-Nr.   alt</b>	<b>22</b> 55
<b>Bearbeitung</b>	BRA	<b>Kartierung</b>	09.11.2012
<b>Räumliche Abbildung</b>	Fläche	<b>Fläche / Länge [m<sup>2</sup>/m]</b>	31475,776
<b>Anzahl Abschnitte</b>	1	<b>Breite (lineare Abb.) [m]</b>	

## Weitere Angaben

Merkmal	Wert
<b>Boden</b>	
Feuchte	5 - frisch und mäßig frisch
Reaktion	5 - mäßig sauer
Stickstoffgehalt	5 - mäßig stickstoffarm
<b>Standort, Relief</b>	
Belichtung	7 - halbsonnig
<b>Veg. - Zeigerwerte</b>	
Mahdverträglichkeit	7 - gut schnittverträglich
Futterwert	4 - mäßige Futterqualität
Anz. Giftpflanzen	1
Anz. Wechselfeuchtezeiger	7
Anz. Überschwemmungsz.	0
Anz. Magerkeitszeiger (N < 4)	13
Anteil Magerkeitszeiger (N < 4)	47 %
<b>Veg. - Soziologie</b>	
BfN Schlüssel	30 - Molinio-Arrhenatheretea (Grünland-Ges.)

## Zeigerwerte der Pflanzenartenliste (Auswertung)

<b>Standort</b>	<b>Belichtung</b>	halbsonnig	7,4	
<b>Boden</b>	<b>Feuchte</b>	frisch und mäßig frisch	5	
	<b>Stickstoff (N)</b>	mäßig stickstoffarm	4,8	
	<b>Reaktion</b>	mäßig sauer	5	
<b>Vegetation</b>	<b>Mahdverträglichkeit</b>	gut schnittverträglich	6,5	
	<b>Zeigerwerte</b>	<b>Futterwert</b>	mäßige Futterqualität	4,4
	<b>Wechselfeuchteanzeiger</b>		7	
	<b>Giftpflanzen</b>		1	
	<b>Überschw.anzeiger</b>		0	

## Pflanzenartenliste

Gruppe / Pflanzenart	MS	M	W	Vs	St	PA	Ph	Sz	VS	V	G	cf	Rote Liste			
													§	HH	ND	SH
<b>Tracheobionta (Gefäßpflanzen)</b>																
Achillea millefolium (Gewöhnliche Schafgarbe)	7	z		-	-											
Agrostis capillaris (Rotes Straußgras)	7	h		-	-											
Agrostis stolonifera (Ausläufer-Straußgras)	7	w		-	-											
Alopecurus pratensis (Wiesen-Fuchsschwanz)	7	w		-	-											
Anthoxanthum odoratum (Gewöhnliches Ruchgras)	7	w		-	-											
Arrhenatherum elatius (Glatthafer)	7	w		-	-											
Bellis perennis (Ausdauerndes Gänseblümchen)	7	w		-	-											
Calamagrostis epigejos (Land-Reitgras)	7	w		-	-											
Cerastium holosteoides (Gewöhnliches Hornkraut)	7	z		-	-											
Cynosurus cristatus (Gewöhnliches Kammgras)	7	w		-	-								V			
Dactylis glomerata (Wiesen-Knäuelgras)	7	w		-	-											

# Erhebungsbogen

**B**

<b>Projekt</b>	Biotopkartierung Hamburg		<b>Interne Nr.</b>	78312	
			<b>DK5   DK5-GK</b>	<b>7420</b>	7422
<b>Handlungsbedarf</b>	Nein		<b>DK5 - Name</b>	Warwisch	
<b>Bearbeitung</b>	BRA	<b>Kopie</b>	<b>Biotop-Nr.   alt</b>	<b>22</b>	55
<b>Räumliche Abbildung</b>	Fläche	Nein	<b>Kartierung</b>	09.11.2012	
<b>Anzahl Abschnitte</b>	1		<b>Fläche / Länge [m<sup>2</sup>/m]</b>	31475,776	
			<b>Breite (lineare Abb.) [m]</b>		

## Pflanzenartenliste

Gruppe / Pflanzenart	MS	M	W	Vs	St	PA	Ph	Sz	VS	V	G	cf	Rote Liste						
													§	HH	ND	SH	D		
Elymus repens (Gewöhnliche Quecke)	7	w		-	-														
Equisetum arvense (Acker-Schachtelhalm)	7	w		-	-														
Festuca rubra (Rot-Schwingel)	7	w		-	-														
Gnaphalium sylvaticum (Wald-Ruhrkraut)	7	w		-	-											3			
Holcus lanatus (Wolliges Honiggras)	7	z		-	-														
Holcus mollis (Weiches Honiggras)	7	w		-	-														
Hypericum perforatum (Echtes Johanniskraut)	7	w		-	-														
Hypochaeris radicata (Gewöhnliches Ferkelkraut)	7	h		-	-														
Juncus effusus (Flutter-Binse)	7	w		-	-														
Leontodon saxatilis (Nickender Löwenzahn)	7	w		-	-														
Linaria vulgaris (Gewöhnliches Leinkraut)	7	w		-	-														
Lolium perenne (Ausdauerndes Weidelgras)	7	h		-	-														
Luzula campestris (Gewöhnliche Hainsimse)	7	w		-	-														V
Medicago lupulina (Hopfenklee)	7	w		-	-														
Ornithopus perpusillus (Kleiner Vogelfuß)	7	w		-	-														V
Phleum pratense (Wiesen-Lieschgras)	7	w		-	-														
Poa annua (Einjähriges Rispengras)	7	w		-	-														
Poa pratensis (Wiesen-Rispengras)	7	w		-	-														
Poa trivialis (Gewöhnliches Rispengras)	7	w		-	-														
Ranunculus acris (Scharfer Hahnenfuß)	7	w		-	-														
Ranunculus repens (Kriechender Hahnenfuß)	7	w		-	-														
Rumex acetosa (Großer Sauerampfer)	7	w		-	-														
Rumex acetosella (Kleiner Sauerampfer)	7	w		-	-														
Rumex thyrsoiflorus (Straußblütiger Ampfer)	7	w		-	-														
Stellaria graminea (Gras-Sternmiere)	7	w		-	-														
Taraxacum spec. (Löwenzahn)	7	w		-	-														
Trifolium dubium (Kleiner Klee)	7	w		-	-														
Trifolium repens (Weiß-Klee)	7	w		-	-														
<b>Anzahl Rote Liste Arten</b>													<b>2</b>	<b>2</b>					
<b>Anzahl Arten</b>													<b>39</b>						

MS: Mengensystem; M: Mengenangabe, W: Bewertung der Art (FFH-Monitoring), Vs: Vegetationsschicht, St: Status, PA: Autor Phänologie; Ph: Phänologie, Sz: Soziabilität, VS: Vitalitätssystem; V: Vitalität, G: Geschlecht, cf: unsichere Bestimmung, §: Schutz nach BNatSchG, HH: Rote Liste Hamburg, Nds: Rote Liste Niedersachsen, SH: Rote Liste Schleswig-Holstein, D: Rote Liste Deutschland