

# Erhebungsbogen

**B**

<b>Projekt</b>	Biotopkartierung Hamburg	<b>Interne Nr.</b>	78425
		<b>DK5   DK5-GK</b>	<b>7420</b> 7422
		<b>DK5 - Name</b>	Warwisch
<b>Handlungsbedarf</b>	Nein	<b>Biotop-Nr.   alt</b>	<b>112</b> 240
<b>Bearbeitung</b>	BRA	<b>Kartierung</b>	12.11.2012
<b>Räumliche Abbildung</b>	Fläche	<b>Fläche / Länge [m<sup>2</sup>/m]</b>	8119,7315
<b>Anzahl Abschnitte</b>	1	<b>Breite (lineare Abb.) [m]</b>	

<b>Gesetzlicher Schutz</b>	<b>§ 30 (2) 1.1 Natürliche oder naturnahe Fließgewässer</b>	<b>Schutz nur teilweise</b>	<b>Nein</b>
----------------------------	---	-----------------------------	-------------

<b>Gesamtbewertung</b>	7	Besonders wertvoll
– <b>Alter</b>	5	Biotop mittleren Alters, 20 bis 50 Jahre
– <b>Belastungsgrad</b>	6	Flächenhaft geringe oder örtlich stärkere oder Vorbelastung mit deutlichem Einfluß
– <b>Ökolog. Funktion</b>	8	Wertbestimmender Bestandteil eines wertvollen Biotopkomplexes oder für den regionalen Biotopverbund.
– <b>Seltenheit</b>	9	Sehr seltener Biotoptyp, weitgehend seltene oder bedrohte Pflanzengesellschaften, gesättigtes Artenspektrum, RL-Arten

## Bestandsbeschreibung

Angelegter Priel am Warwischer Hauptdeich, Natuschutzmaßnahme mittlerweile mit über 10 Jahre Alter. Der Priel ist nach wie vor vorhanden, relativ geradlinig ausgeprägt, mit zentral etwas sandiger Sohle, in den Randbereichen stark schlammig geprägt. Mit zuerst steil ansteigenden Ufern, im oberen Teil jedoch noch relativ steil. Bei der Seil auf rund 10 m Breite von sehr wüchsigem Schilfröhricht eingenommen, das 3 m Wuchshöhe erreicht und den Priel von beiden Seiten her einengt. Dennoch ist zentral eine etwa 10 m breite, offene Fläche mit regelmäßiger Überflutung und einem deutlichen Ebbstrom vorhanden. Der Priel ist nach Südosten hin geöffnet, im Nordwesten nahezu geschlossen, obwohl hier durch den benachbarten Auwald eine leichte Zuwässerung und offenbar örtlich eine Überflutung stattfindet. Im Nordwesten ist eine starke Verschlickung vorhanden und es haben sich größere Stillwasserbereiche gebildet, die bei Ebbe auch nicht vollständig trockenfallen.

## Vorkommen an Biotoptypen

1	TF	Typ	HF	F.Anteil
2	BTYP	Biotoptyp	- gesetzl. Grundl.	
3	Zusatz	Zusatz zum Biotoptypen		
4	LRT	Lebensraumtyp		
1	1		Ja	100 %
2	FWP	Priel (2000)		

## Räumliche Lage

<b>Lagebeschreibung</b>	Südlich Wrauster Bogen, vor dem Deich		
<b>Nachbarnutzung/en</b>	Auwald		
<b>Rechtswert (X)</b>	575330	<b>Hochwert (Y)</b>	5920145
<b>Bezirk</b>	Bergedorf	<b>Naturraum</b>	Vier- und Marschlande (673.10)
<b>Stadtteil (OT-Nr.)</b>	Kirchwerder (607)	<b>Gemarkung</b>	Kirchwerder (607)
<b>Digitaler Grünplan</b>	<input type="checkbox"/> <b>Hafengesamtgebiet</b>	<input type="checkbox"/> <b>Ramsargebiet</b>	<input type="checkbox"/> <b>EG-Vogelschutzgeb.</b>
<b>Ausgleichsflächen</b>	<input type="checkbox"/> <b>Biosphärenreservat</b>	<input type="checkbox"/> <b>Nationalpark</b>	<input type="checkbox"/>
<b>NSG / ND / LSG</b>	NSG Auenlandschaft Obere Tideelbe [ HH-101 / Anteil: 100% ]		
<b>FFH-GEBIET</b>	Hamburger Untereelbe [ DE 2526-305 / Anteil: 100% ]		
<b>Wasserschutzgebiet</b>			

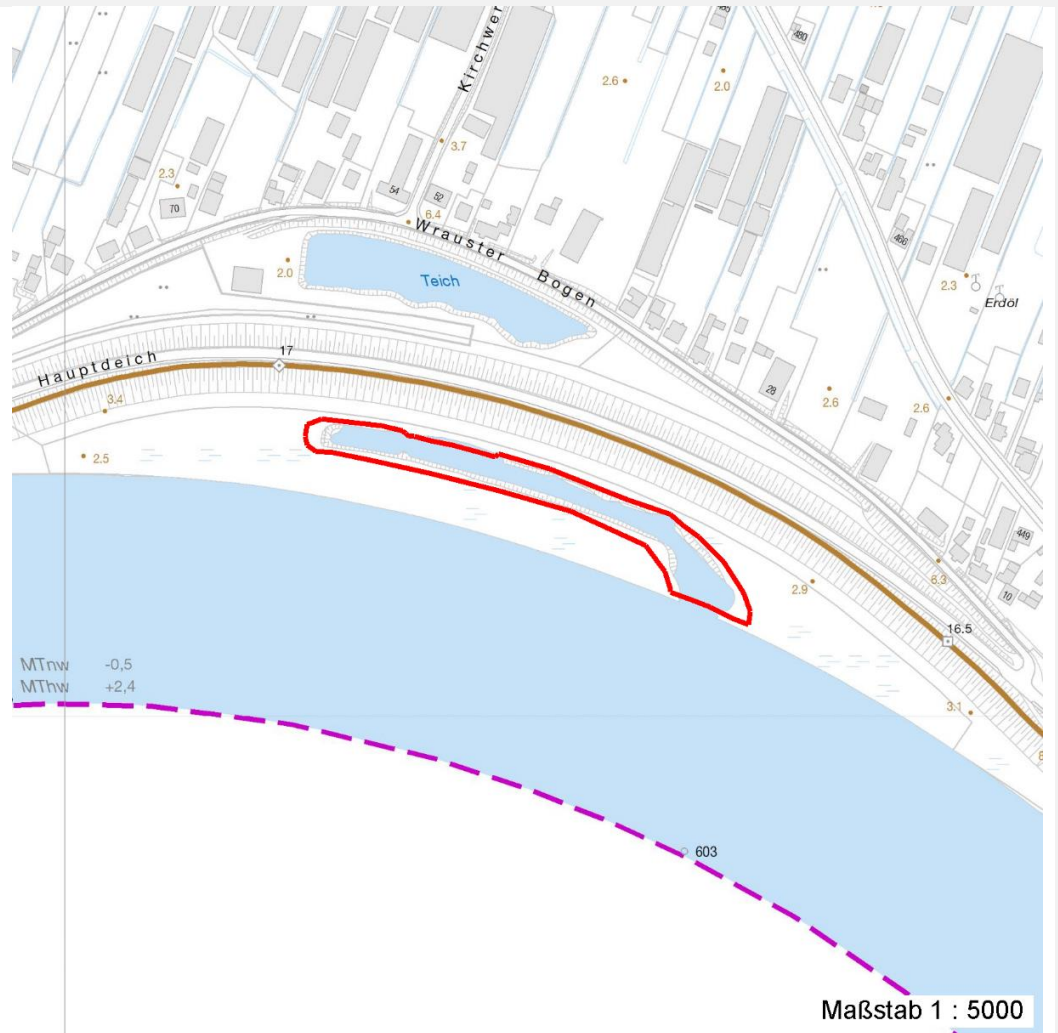
# Erhebungsbogen

**B**

<b>Projekt</b>	Biotopkartierung Hamburg	<b>Interne Nr.</b>	78425	
		<b>DK5   DK5-GK</b>	<b>7420</b>	7422
		<b>DK5 - Name</b>	Warwisch	
<b>Handlungsbedarf</b>	Nein	<b>Biotop-Nr.   alt</b>	<b>112</b>	240
<b>Bearbeitung</b>	BRA	<b>Kartierung</b>	12.11.2012	
<b>Räumliche Abbildung</b>	Fläche	<b>Fläche / Länge [m<sup>2</sup>/m]</b>	8119,7315	
<b>Anzahl Abschnitte</b>	1	<b>Breite (lineare Abb.) [m]</b>		

## Räumliche Lage

### Karte



## Foto

Interne Nr.	Index	Dateiname	Aufnahmerichtung
34846	0	7420_112_121112_1.JPG	

## Weitere Angaben

Merkmal	Wert
<b>Auswertung</b>	
Gefährdung/ Einflüsse	Keine erkennbar.
Wertgesichtspunkte	Sehr naturnahe, ungestörte Struktur, breite Röhrichte mit Eignung als Brutvogelhabitat, weitgehend natürlicher Biotop, weitgehend natur.
zoologisch bedeutsame Strukturen	Wattflächen
Bedeutung für Tiergruppe	Nahrungsraum für Wasservogel und Fische
Maßnahmen	Keine.

# Erhebungsbogen

**B**

<b>Projekt</b>	Biotopkartierung Hamburg		<b>Interne Nr.</b>	78425	
			<b>DK5   DK5-GK</b>	<b>7420</b>	7422
<b>Handlungsbedarf</b>	Nein		<b>DK5 - Name</b>	Warwisch	
<b>Bearbeitung</b>	BRA	<b>Kopie</b>	<b>Biotop-Nr.   alt</b>	<b>112</b>	240
<b>Räumliche Abbildung</b>	Fläche		<b>Kartierung</b>	12.11.2012	
<b>Anzahl Abschnitte</b>	1		<b>Fläche / Länge [m<sup>2</sup>/m]</b>	8119,7315	
			<b>Breite (lineare Abb.) [m]</b>		

## Foto

**Fotodatei** 7420\_112\_121112\_1.JPG

**Fotodatei**

**Bildbeschreibung**  
**Aufnahmerichtung**

**Bildbeschreibung**  
**Aufnahmerichtung**



## Teilflächenbeschreibung

<b>Teilflächentyp</b>		<b>Teilflächen-Nr.</b>	1
<b>Biotoptyp</b>	Priel (2000)	<b>Biotoptyp</b>	FWP
- Zusatz		- gesetzl. Grundl.	
<b>FFH-LRT</b>		<b>FFH-LRT</b>	
<b>Beschreibung</b>		<b>Entw.potential LRT</b>	
		<b>Hauptfläche</b>	Ja
		<b>Flächenanteil</b>	100 %
		<b>FFH-Unters.Fläche</b>	Nein
		<b>Saatgutfläche</b>	Nein

## Zeigerwerte der Pflanzenartenliste (Auswertung)

<b>Standort</b>	<b>Belichtung</b>	halbsonnig	7,1
<b>Boden</b>	<b>Feuchte</b>	sehr naß	9,5
	<b>Stickstoff (N)</b>	stickstoffreich	7,1
	<b>Reaktion</b>	neutral	6,6
<b>Vegetation</b>	<b>Mahdverträglichkeit</b>	schnittempfindlich (nur Herbstschnitt vertragend)	3,1
<b>Zeigerwerte</b>	<b>Futterwert</b>	sehr geringwertiges Futter	2
	<b>Wechselfeuchteanzeiger</b>		2
	<b>Giftpflanzen</b>		0
	<b>Überschw.anzeiger</b>		3

## Pflanzenartenliste

Gruppe / Pflanzenart	MS	M	W	Vs	St	PA	Ph	Sz	VS	V	G	cf	§	Rote Liste			
														HH	ND	SH	D
Tracheobionta (Gefäßpflanzen)																	

# Erhebungsbogen

**B**

<b>Projekt</b>	Biotopkartierung Hamburg	<b>Interne Nr.</b>	78425
		<b>DK5   DK5-GK</b>	<b>7420</b> 7422
<b>Handlungsbedarf</b>	Nein	<b>DK5 - Name</b>	Warwisch
<b>Bearbeitung</b>	BRA	<b>Biotop-Nr.   alt</b>	<b>112</b> 240
<b>Räumliche Abbildung</b>	Fläche	<b>Kartierung</b>	12.11.2012
<b>Anzahl Abschnitte</b>	1	<b>Fläche / Länge [m<sup>2</sup>/m]</b>	8119,7315
		<b>Breite (lineare Abb.) [m]</b>	

## Pflanzenartenliste

Gruppe / Pflanzenart	MS	M	W	Vs	St	PA	Ph	Sz	VS	V	G	cf	§	Rote Liste						
														HH	ND	SH	D			
Callitriche palustris agg. (Artengruppe Sumpf-Wasserstern)	7	w		-	-												3			
Lycopus europaeus (Gewöhnlicher Wolfstrapp)	7	w		-	-															
Lythrum salicaria (Blut-Weiderich)	7	w		-	-															
Persicaria hydropiper (Wasserpfeffer)	7	z		-	-															
Phalaris arundinacea (Rohr-Glanzgras)	7	w		-	-															
Phragmites australis (Schilf)	7	h		-	-															
Veronica catenata (Bleicher Ehrenpreis)	7	w		-	-															3
	<b>Anzahl Rote Liste Arten</b>													<b>1</b>	<b>1</b>					
	<b>Anzahl Arten</b>													<b>7</b>						

MS: Mengensystem; M: Mengenangabe, W: Bewertung der Art (FFH-Monitoring), Vs: Vegetationsschicht, St: Status, PA: Autor Phänologie; Ph: Phänologie, Sz: Soziabilität, VS: Vitalitätssystem; V: Vitalität, G: Geschlecht, cf: unsichere Bestimmung, §: Schutz nach BNatSchG, HH: Rote Liste Hamburg, Nds: Rote Liste Niedersachsen, SH: Rote Liste Schleswig-Holstein, D: Rote Liste Deutschland