

Erhebungsbogen

B

Projekt	Biotopkartierung Hamburg	Interne Nr.	78410
		DK5 DK5-GK	7420 7422
		DK5 - Name	Warwisch
Handlungsbedarf	Nein	Biotop-Nr. alt	106 225
Bearbeitung	BRA	Kartierung	07.11.2012
Räumliche Abbildung	Fläche	Fläche / Länge [m²/m]	6329,0261
Anzahl Abschnitte	1	Breite (lineare Abb.) [m]	

Gesetzlicher Schutz **_ kein gesetzl. Schutz** **kein gesetzlich geschütztes Biotop** **Schutz nur teilweise** **Nein**

Gesamtbewertung	6	Wertvoll
– Alter	5	Biotop mittleren Alters, 20 bis 50 Jahre
– Belastungsgrad	7	Flächenhaft geringe oder Vorbelastung mit schwachem Einfluß
– Ökolog. Funktion	7	Sehr hohe Bedeutung in einem Biotopkomplex, für den lokalen Biotopverbund oder als Puffer
– Seltenheit	5	Seltener Biotoptyp, floristisch stark verarmt, ohne seltener Pflges. od. verbr. artenreicher Biotoptyp

Bestandsbeschreibung

Ehemalige Gartenbauflächen oder Grünlandflächen, seit langem brachliegend. In den Grabenrändern mit Aspekte von feuchtespezifischer Vegetation mit höheren Anteilen von Waldengelwurz und etwas Seggen, im Wesentlichen jedoch mesophil geprägt, mit Landreitgrasfluren und durchgewachsenen, wiesensartigen Beständen. Im Osten auch mit sich entwickelnden Gebüsch aus Garten-Brombeere. Insgesamt mäßig artenreich, mit Hinweisen auf frühere Intensivnutzungen, gegenwärtig jedoch ohne Nutzung und mit Wert als Insekten-Lebensraum.

Vorkommen an Biotoptypen

1	TF	Typ	HF	F.Anteil
2	BTYP	Biotoptyp		- gesetzl. Grundl.
3	Zusatz	Zusatz zum Biotoptypen		
4	LRT	Lebensraumtyp		
1	1		Ja	100 %
2	AKM	Halbruderale Gras- und Staudenflur mittlerer Standorte (2000)		

Räumliche Lage

Lagebeschreibung	Nordöstlich Süderquerweg, östlich Warwischer Schöpfwerksgraben		
Nachbarnutzung/en	Gartenbau		
Rechtswert (X)	575486	Hochwert (Y)	5920802
Bezirk	Bergedorf	Naturraum	Vier- und Marschlande (673.10)
Stadtteil (OT-Nr.)	Kirchwerder (607)	Gemarkung	Kirchwerder (607)
Digitaler Grünplan	<input type="checkbox"/> Hafengesamtgebiet	<input type="checkbox"/> Ramsargebiet	<input type="checkbox"/> EG-Vogelschutzgeb.
Ausgleichsflächen	<input type="checkbox"/> Biosphärenreservat	<input type="checkbox"/> Nationalpark	<input type="checkbox"/>
NSG / ND / LSG			
FFH-GEBIET			
Wasserschutzgebiet			

Erhebungsbogen

B

Projekt	Biotopkartierung Hamburg	Interne Nr.	78410	
		DK5 DK5-GK	7420	7422
		DK5 - Name	Warwisch	
Handlungsbedarf	Nein	Biotop-Nr. alt	106	225
Bearbeitung	BRA	Kartierung	07.11.2012	
Räumliche Abbildung	Fläche	Fläche / Länge [m²/m]	6329,0261	
Anzahl Abschnitte	1	Breite (lineare Abb.) [m]		

Räumliche Lage

Karte

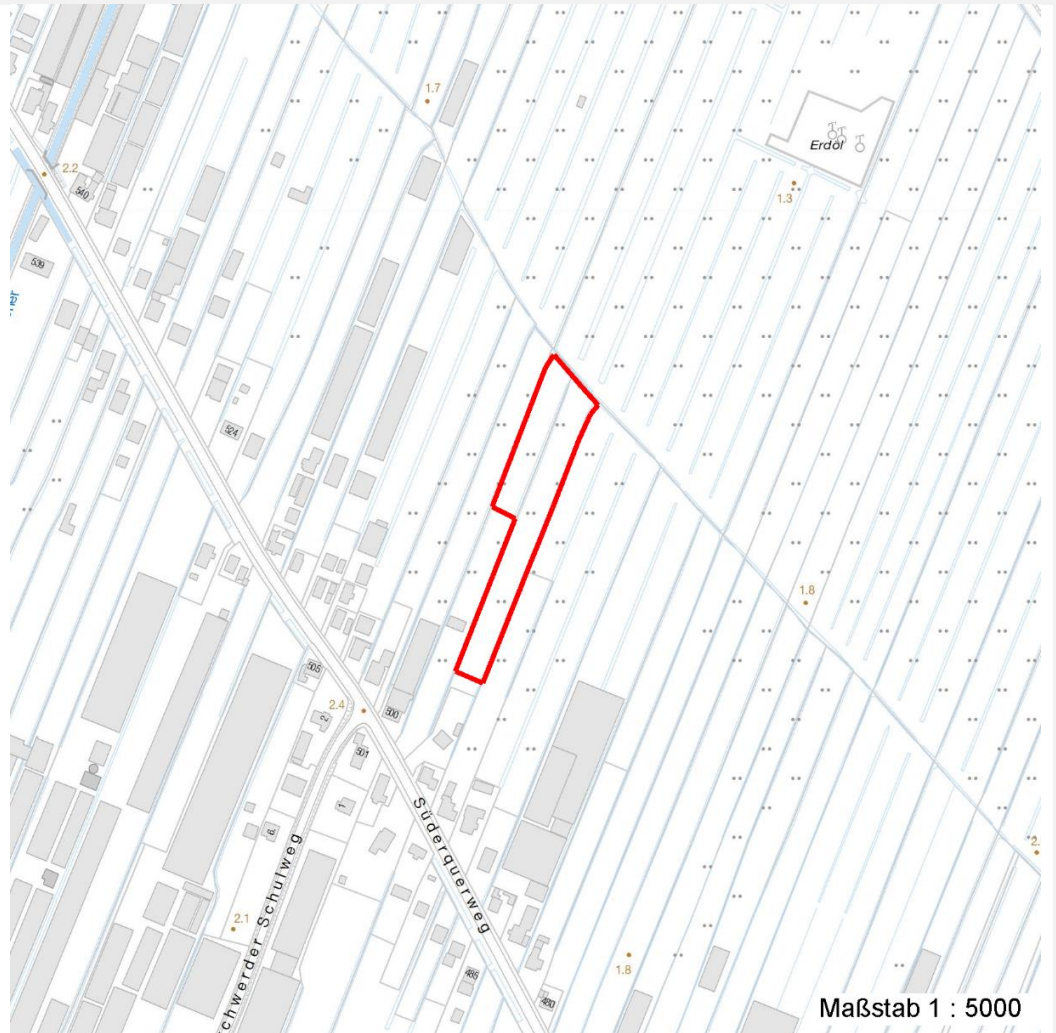


Foto			
Interne Nr.	Index	Dateiname	Aufnahmerichtung
34754	0	7420_106_071112_1.JPG	

Weitere Angaben	
Merkmal	Wert
Auswertung	
Gefährdung/ Einflüsse	Aktuell keine erkennbar, latent gefährdet durch Wiederaufnahme einer Nutzung.
Wertgesichtspunkte	Wertvoller Insekten-Lebensraum, mit Eignung auch als Unterstand für Wildtiere, Kleinsäuger und Brutvögel.
zoologisch bedeutsame Strukturen	Hochwüchsige Gras- und Krautfluren Spontane Vegetation jeder Form
Bedeutung für Tiergruppe	Blütenbesuchende Insekten Amphibien, Sommerquartiere

Erhebungsbogen

B

Projekt	Biotopkartierung Hamburg	Interne Nr.	78410
		DK5 DK5-GK	7420 7422
Handlungsbedarf	Nein	DK5 - Name	Warwisch
Bearbeitung	BRA	Biotop-Nr. alt	106 225
Räumliche Abbildung	Fläche	Kartierung	07.11.2012
Anzahl Abschnitte	1	Fläche / Länge [m²/m]	6329,0261
		Breite (lineare Abb.) [m]	

Weitere Angaben

Merkmal	Wert
Maßnahmen	Spinnen Vögel Flächen - wenn möglich - weiter der Sukzession überlassen, Wasserstand im Gebiet möglichst hoch einstellen.

Foto

Fotodatei 7420_106_071112_1.JPG
Bildbeschreibung
Aufnahmerichtung

Fotodatei
Bildbeschreibung
Aufnahmerichtung



Teilflächenbeschreibung

Teilflächentyp		Teilflächen-Nr.	1
Biotoptyp	Halbruderale Gras- und Staudenflur mittlerer Standorte (2000)	Biotoptyp	AKM
- Zusatz		- gesetzl. Grundl.	
FFH-LRT		FFH-LRT	
Beschreibung		Entw.potential LRT	
		Hauptfläche	Ja
		Flächenanteil	100 %
		FFH-Unters.Fläche	Nein
		Saatgutfläche	Nein

Erhebungsbogen

B

Projekt	Biotopkartierung Hamburg	Interne Nr.	78410
		DK5 DK5-GK	7420 7422
		DK5 - Name	Warwisch
Handlungsbedarf	Nein	Biotop-Nr. alt	106 225
Bearbeitung	BRA	Kartierung	07.11.2012
Räumliche Abbildung	Fläche	Fläche / Länge [m²/m]	6329,0261
Anzahl Abschnitte	1	Breite (lineare Abb.) [m]	

Weitere Angaben

Merkmal	Wert
Boden	
Feuchte	7 - feucht
Reaktion	7 - neutral
Stickstoffgehalt	6 - mäßig stickstoffarm bis stickstoffreich
Standort, Relief	
Belichtung	7 - halbsonnig
Veg. - Zeigerwerte	
Anz. Wechselfeuchtezeiger	5
Anz. Überschwemmungsz.	1
Anz. Magerkeitszeiger (N < 4)	1
Anteil Magerkeitszeiger (N < 4)	4 %
Veg. - Soziologie	
BfN Schlüssel	19 - Artemisietea (Ausdauernde Stickstoff-Krautfluren) 27.0.01 - Phragmitetalia (Röhrichte und Großseggenrieder) 30.0.02 - Arrhenatheretalia (Gedüngte Frischwiesen und -weiden)

Zeigerwerte der Pflanzenartenliste (Auswertung)

Standort	Belichtung	halbsonnig	7
Boden	Feuchte	feucht	6,9
	Stickstoff (N)	mäßig stickstoffarm bis stickstoffreich	6,4
	Reaktion	neutral	6,6
Vegetation	Mahdverträglichkeit	mäßig bis gut schnittverträglich (erster Schnitt nicht vor Mitte Juni)	6
Zeigerwerte	Futterwert	mäßige Futterqualität	3,8
	Wechselfeuchteanzeiger		5
	Giftpflanzen		1
	Überschw.anzeiger		1

Pflanzenartenliste

Gruppe / Pflanzenart	MS	M	W	Vs	St	PA	Ph	Sz	VS	V	G	cf	Rote Liste			
													§	HH	ND	SH
Tracheobionta (Gefäßpflanzen)																
Aegopodium podagraria (Giersch)	7	w		-	-											
Agrostis capillaris (Rotes Straußgras)	7	w		-	-											
Angelica sylvestris (Wald-Engelwurz)	7	z		-	-								V			
Arrhenatherum elatius (Glatthafer)	7	h		-	-											
Artemisia vulgaris (Gewöhnlicher Beifuß)	7	z		-	-											
Calamagrostis epigejos (Land-Reitgras)	7	z		-	-											
Cirsium arvense (Acker-Kratzdistel)	7	z		-	-											
Cirsium vulgare (Gewöhnliche Kratzdistel)	7	w		-	-											
Dactylis glomerata (Wiesen-Knäuelgras)	7	z		-	-											
Elymus repens (Gewöhnliche Quecke)	7	h		-	-											
Equisetum palustre (Sumpf-Schachtelhalm)	7	z		-	-											
Glechoma hederacea (Gundermann)	7	h		-	-											
Heracleum sphondylium (Wiesen-Bärenklau)	7	w		-	-											
Juncus effusus (Flatter-Binse)	7	w		-	-											
Persicaria amphibia (Wasser-Knöterich)	7	z		-	-											

Erhebungsbogen

B

Projekt	Biotopkartierung Hamburg		Interne Nr.	78410	
			DK5 DK5-GK	7420	7422
Handlungsbedarf	Nein		DK5 - Name	Warwisch	
Bearbeitung	BRA	Kopie	Biotop-Nr. alt	106	225
Räumliche Abbildung	Fläche	Nein	Kartierung	07.11.2012	
Anzahl Abschnitte	1		Fläche / Länge [m²/m]	6329,0261	
			Breite (lineare Abb.) [m]		

Pflanzenartenliste

Gruppe / Pflanzenart	MS	M	W	Vs	St	PA	Ph	Sz	VS	V	G	cf	Rote Liste						
													§	HH	ND	SH	D		
Phalaris arundinacea (Rohr-Glanzgras)	7	z		-	-														
Potentilla anserina (Gänse-Fingerkraut)	7	w		-	-														
Quercus robur (Stiel-Eiche)	7	w		-	-														
Rubus armeniacus (Armenische Brombeere)	7	w		-	-														
Salix alba (Silber-Weide)	7	w		-	-														
Salix cinerea (Grau-Weide)	7	w		-	-														
Anzahl Rote Liste Arten													1						
Anzahl Arten										21									

MS: Mengensystem; M: Mengenangabe, W: Bewertung der Art (FFH-Monitoring), Vs: Vegetationsschicht, St: Status, PA: Autor Phänologie; Ph: Phänologie, Sz: Soziabilität, VS: Vitalitätssystem; V: Vitalität, G: Geschlecht, cf: unsichere Bestimmung, §: Schutz nach BNatSchG, HH: Rote Liste Hamburg, Nds: Rote Liste Niedersachsen, SH: Rote Liste Schleswig-Holstein, D: Rote Liste Deutschland