

Erhebungsbogen

B

Projekt	Biotopkartierung Hamburg	Interne Nr.	78398
		DK5 DK5-GK	7420 7422
		DK5 - Name	Warwisch
Handlungsbedarf	Nein	Biotop-Nr. alt	103 213
Bearbeitung	BRA	Kartierung	07.11.2012
Räumliche Abbildung	Fläche	Fläche / Länge [m²/m]	2243,6757
Anzahl Abschnitte	1	Breite (lineare Abb.) [m]	

Gesetzlicher Schutz	§ 14 (2) 2.3 Feldgehölze	Schutz nur teilweise	Nein
----------------------------	---------------------------------	-----------------------------	-------------

Gesamtbewertung	6 Wertvoll
– Alter	7 Biotop hohen Alters, 100 bis 200 Jahre
– Belastungsgrad	6 Flächenhaft geringe oder örtlich stärkere oder Vorbelastung mit deutlichem Einfluß
– Ökolog. Funktion	6 Hohe Bedeutung in einem Biotopkomplex, für den lokalen Biotopverbund oder als Puffer
– Seltenheit	6 Seltener Biotoptyp, ohne seltene oder bedrohte Pflges., ungesättigtes Artenspektrum, reliktsche RL-Arten

Bestandsbeschreibung

Etwas heterogenes Feldgehölz, ursprünglich eventuell v.a. aus Erlensäumen entlang von Gräben entstanden. Geländedreieck zwischen Grünlandflächen und dem Marschbahndamm, etwa auf dem Niveau der umgebenden Marsch gelegen. Zum Marschbahndamm hin, aber auch innerhalb, mit noch seicht eingemuldeten Beetgräben, die jedoch seit Jahrzehnten nicht unterhalten werden. Der Baumbestand wird v.a. von einem lockeren Bestand von Schwarzerlen gebildet, die mehrstämmig sind, in der Vergangenheit zumindest ein- bis zweimal zurückgeschnitten worden sind, mit Stammdicken von bis zu 40 cm und Wuchshöhen bis 15 m. Durchsetzt locker von Strauchbeständen, von Grauweiße, Feldahorn, Weißdorn. In Teilen bis zum Boden belichtet, i.d.R. mit halbruderalen Halbschattenfluren aus Brennessel, etwas Landröhricht aus Schilf, jedoch ausreichend entwässert und am Boden i.d.R. eher mesophil geprägt, nur in kleinen Teilbereichen, im Bereich der Gräben, etwas feuchter.

Vorkommen an Biotoptypen

1	TF	Typ	HF	F.Anteil
2	BTYP	Biotoptyp	- gesetzl. Grundl.	
3	Zusatz	Zusatz zum Biotoptypen		
4	LRT	Lebensraumtyp		
1	1		Ja	100 %
2	HGF	Naturnahes Gehölz feuchter bis nasser Standorte (2000)		

Räumliche Lage

Lagebeschreibung	Südseite des Marschbahndamms		
Nachbarnutzung/en	Grünland, Marschbahndamm		
Rechtswert (X)	575499	Hochwert (Y)	5921695
Bezirk	Bergedorf	Naturraum	Vier- und Marschlande (673.10)
Stadtteil (OT-Nr.)	Kirchwerder (607)	Gemarkung	Kirchwerder (607)
Digitaler Grünplan	<input checked="" type="checkbox"/> Hafengesamtgebiet	<input type="checkbox"/> Ramsargebiet	<input type="checkbox"/> EG-Vogelschutzgeb.
Ausgleichsflächen	<input type="checkbox"/> Biosphärenreservat	<input type="checkbox"/> Nationalpark	<input type="checkbox"/>
NSG / ND / LSG	NSG Kirchwerder Wiesen [HH-605 / Anteil: 100%]		
FFH-GEBIET	Kirchwerder Wiesen [DE 2526-304 / Anteil: 100%]		
Wasserschutzgebiet			

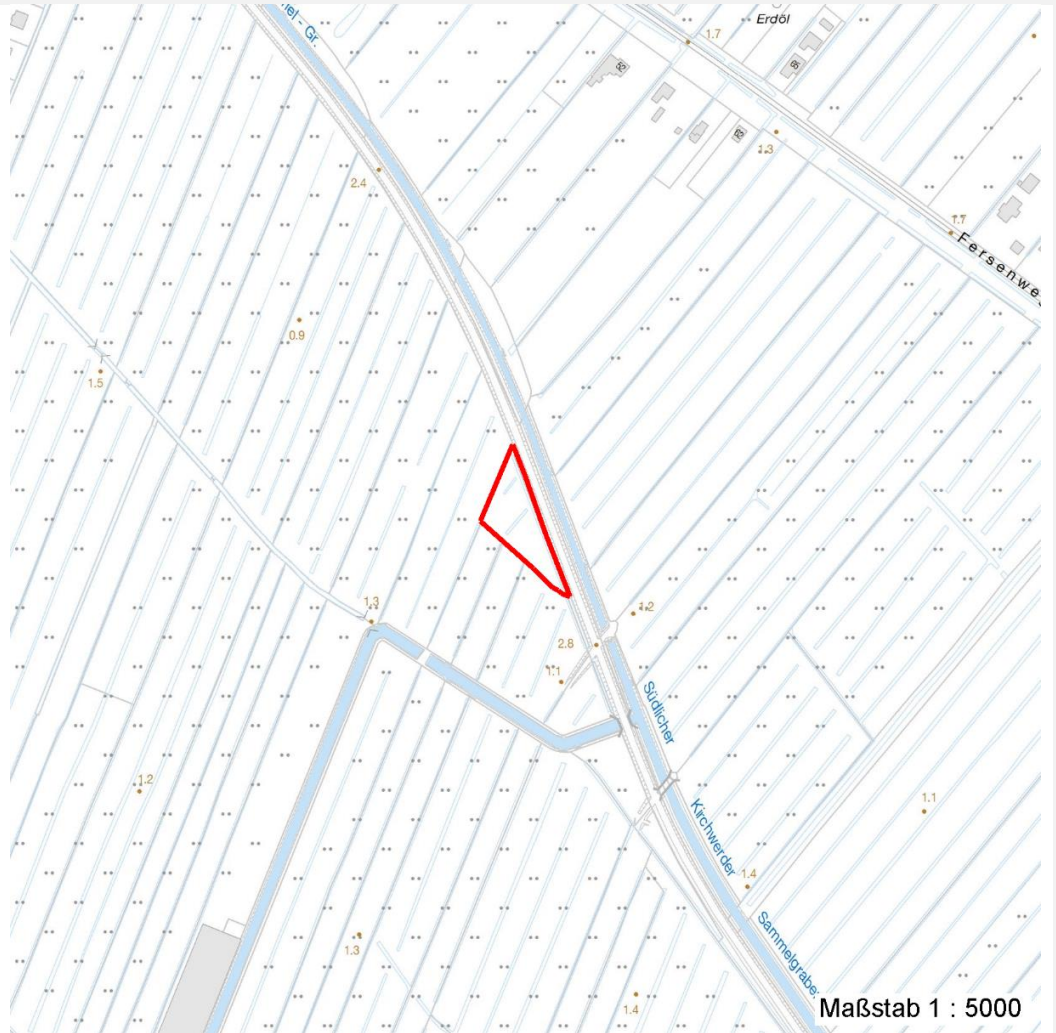
Erhebungsbogen

B

Projekt	Biotopkartierung Hamburg		Interne Nr.	78398
			DK5 DK5-GK	7420 7422
			DK5 - Name	Warwisch
Handlungsbedarf	Nein		Biotop-Nr. alt	103 213
Bearbeitung	BRA	Kopie Nein	Kartierung	07.11.2012
Räumliche Abbildung	Fläche		Fläche / Länge [m²/m]	2243,6757
Anzahl Abschnitte	1		Breite (lineare Abb.) [m]	

Räumliche Lage

Karte



Weitere Erhebungsbögen

Interne Nr.	Interne Nr. Zuordnung	DK5	Biotop-Nr.	Kartierung	Zuordnung	DK5 (GK)	Biotop-Nr. (alt)
78398	110793	7420	426	25.09.2018	N		

Zuordnung: N = nachfolgende Kartierung, K = weitere Kartierungen (zeitlich vorher oder nachher)

Foto

Interne Nr.	Index	Dateiname	Aufnahmerichtung
34731	0	7420_103_071112_1.JPG	
34732	0	7420_103_071112_2.JPG	

Weitere Angaben

Merkmal	Wert
Auswertung Gefährdung/ Einflüsse	Störungen vom Marschbahndamm her; die Fläche ist außerdem entwässert

Erhebungsbogen

B

Projekt	Biotopkartierung Hamburg	Interne Nr.	78398
		DK5 DK5-GK	7420 7422
Handlungsbedarf	Nein	DK5 - Name	Warwisch
Bearbeitung	BRA	Biotop-Nr. alt	103 213
Räumliche Abbildung	Fläche	Kartierung	07.11.2012
Anzahl Abschnitte	1	Fläche / Länge [m²/m]	2243,6757
		Breite (lineare Abb.) [m]	

Weitere Angaben

Merkmal	Wert
Wertges ichtspunkte	Weitgehend naturnah, in Teilen deckungsreich, als Brutvogel habitat und Unterstand für Wildtiere sowie Sommerlebensraum für Amphibien geeignet.
zoologisch bedeutsame Strukturen	Dichte Gehölzstruktur
Bedeutung für Tiergruppe	Amphibien, Sommerquartiere Vögel Amphibien, Laichgewässer Insekten, allgemein Kleinsäuger
Maßnahmen	1.1 - Sukzession ungestört ablaufen lassen (Flächen ungestört weiter der Sukzession überlassen.)

Foto

Fotodatei	7420_103_071112_1.JPG	Fotodatei	7420_103_071112_2.JPG
Bildbeschreibung		Bildbeschreibung	
Aufnahmerichtung		Aufnahmerichtung	



Teilflächenbeschreibung

Teilflächentyp		Teilflächen-Nr.	1
Biotoptyp	Naturnahes Gehölz feuchter bis nasser Standorte (2000)	Biotoptyp	HGF
- Zusatz		- gesetzl. Grundl.	
FFH-LRT		FFH-LRT	
Beschreibung		Entw.potential LRT	
		Hauptfläche	Ja
		Flächenanteil	100 %
		FFH-Unters.Fläche	Nein
		Saatgutfläche	Nein

Erhebungsbogen

B

Projekt	Biotopkartierung Hamburg		Interne Nr.	78398
			DK5 DK5-GK	7420 7422
			DK5 - Name	Warwisch
Handlungsbedarf	Nein		Biotop-Nr. alt	103 213
Bearbeitung	BRA	Kopie	Nein	Kartierung
Räumliche Abbildung	Fläche			07.11.2012
Anzahl Abschnitte	1			Fläche / Länge [m²/m]
				2243,6757
				Breite (lineare Abb.) [m]

Weitere Angaben

Merkmale	Wert
Boden	
Feuchte	7 - feucht
Reaktion	6 - schwach sauer
Stickstoffgehalt	7 - stickstoffreich
Standort, Relief	
Belichtung	6 - halbsonnig bis halbschattig
Veg. - Zeigerwerte	
Anz. Wechselfeuchtezeiger	2
Anz. Überschwemmungsz.	3
Anz. Magerkeitszeiger (N < 4)	0
Anteil Magerkeitszeiger (N < 4)	0 %
Veg. - Soziologie	
BfN Schlüssel	48.0.04.01 - Alno-Ulmion (Erlen und Edellaub-Auenwälder)

Zeigerwerte der Pflanzenartenliste (Auswertung)

Standort	Belichtung	halbsonnig bis halbschattig	6
Boden	Feuchte	feucht	7,1
	Stickstoff (N)	stickstoffreich	7
	Reaktion	schwach sauer	6,3
Vegetation	Mahdverträglichkeit	schnittempfindlich (nur Herbstschnitt vertragend)	3,1
Zeigerwerte	Futterwert	sehr geringwertiges Futter	1,7
	Wechselfeuchteanzeiger		2
	Giftpflanzen		1
	Überschw.anzeiger		3

Pflanzenartenliste

Gruppe / Pflanzenart	MS	M	W	Vs	St	PA	Ph	Sz	VS	V	G	cf	Rote Liste					
													§	HH	ND	SH	D	
Tracheobionta (Gefäßpflanzen)																		
Acer campestre (Feld-Ahorn)	7	z		-	-													
Aegopodium podagraria (Giersch)	7	w		-	-													
Alnus glutinosa (Schwarz-Erle)	7	h		-	-													
Anthriscus sylvestris (Wiesen-Kerbel)	7	w		-	-													
Artemisia vulgaris (Gewöhnlicher Beifuß)	7	w		-	-													
Athyrium filix-femina (Gewöhnlicher Frauenfarn)	7	w		-	-													
Crataegus monogyna (Eingrifflicher Weißdorn)	7	w		-	-													
Dactylis glomerata (Wiesen-Knäuelgras)	7	w		-	-													
Dryopteris dilatata (Breitblättriger Wurmfarne)	7	z		-	-													
Fraxinus excelsior (Gewöhnliche Esche)	7	w		-	-													
Glechoma hederacea (Gundermann)	7	z		-	-													
Humulus lupulus (Hopfen)	7	z		-	-													
Phragmites australis (Schilf)	7	z		-	-													
Prunus serotina (Späte Traubenkirsche)	7	w		-	-													
Quercus robur (Stiel-Eiche)	7	z		-	-													
Ribes rubrum (Rote Johannisbeere)	7	w		-	-													

Erhebungsbogen

B

Projekt	Biotopkartierung Hamburg		Interne Nr.	78398	
			DK5 DK5-GK	7420	7422
Handlungsbedarf	Nein		DK5 - Name	Warwisch	
Bearbeitung	BRA	Kopie	Biotop-Nr. alt	103	213
Räumliche Abbildung	Fläche	Nein	Kartierung	07.11.2012	
Anzahl Abschnitte	1		Fläche / Länge [m²/m]	2243,6757	
			Breite (lineare Abb.) [m]		

Pflanzenartenliste

Gruppe / Pflanzenart	MS	M	W	Vs	St	PA	Ph	Sz	VS	V	G	cf	§	Rote Liste				
														HH	ND	SH	D	
Rosa canina (Hunds-Rose)	7	w		-	-													
Rubus fruticosus agg. (Artengruppe Echte Brombeere)	7	z		-	-													
Rubus idaeus (Himbeere)	7	w		-	-													
Salix caprea (Sal-Weide)	7	w		-	-													
Salix cinerea (Grau-Weide)	7	z		-	-													
Salix viminalis (Korb-Weide)	7	w		-	-													
Sambucus nigra (Schwarzer Holunder)	7	z		-	-													
Scrophularia nodosa (Knotige Braunwurz)	7	w		-	-													
Sonchus arvensis (Acker-Gänsedistel)	7	w		-	-													
Urtica dioica (Große Brennessel)	7	z		-	-													
Anzahl Rote Liste Arten																		
Anzahl Arten														26				

MS: Mengensystem; M: Mengenangabe, W: Bewertung der Art (FFH-Monitoring), Vs: Vegetationsschicht, St: Status, PA: Autor Phänologie; Ph: Phänologie, Sz: Soziabilität, VS: Vitalitätssystem; V: Vitalität, G: Geschlecht, cf: unsichere Bestimmung, §: Schutz nach BNatSchG, HH: Rote Liste Hamburg, Nds: Rote Liste Niedersachsen, SH: Rote Liste Schleswig-Holstein, D: Rote Liste Deutschland