

Erhebungsbogen

B

Projekt	Biotopkartierung Hamburg		Interne Nr.	78397
			DK5 DK5-GK	7420 7422
			DK5 - Name	Warwisch
Handlungsbedarf	Nein		Biotop-Nr. alt	102 212
Bearbeitung	BRA	Kopie Nein	Kartierung	02.11.2012
Räumliche Abbildung	Fläche		Fläche / Länge [m²/m]	5515,508
Anzahl Abschnitte	1		Breite (lineare Abb.) [m]	

Gesetzlicher Schutz § 30 (2) 1.2 Natürliche oder naturnahe stehende Gewässer **Schutz nur teilweise** **Nein**

Gesamtbewertung	6 Wertvoll
– Alter	
– Belastungsgrad	
– Ökolog. Funktion	
– Seltenheit	

Bestandsbeschreibung

Nördlich vom Marschbahndamm gelegener Hauptgraben mit einer 3 m breiten Wasserfläche, etwa 1 m bis 1,5 m unter dem benachbarten Gelände, mit beiderseits gemähten Regel-Profilböschungen. Die unteren Böschungen sind steil, auf nur wenigen Dezimetern Breite von gewässertypischen Arten wie Seggen und Wasserschwaden bewachsen. Der Wasserkörper ist derzeit nur um 20 bis 50 cm tief, erhält einen hohen Laubeintrag von den angrenzend wachsenden Bäumen, ist von diesen auch z.T. kräftiger überschattet, von daher nur spärlich von Unterwasserpflanzen durchwachsen und kräftig von Fadenalgen geprägt. Es ist ein größerer Bestand von Wasserstern erkennbar. Auf der Wasseroberfläche entwickeln sich zeitweilig etwas größere Wasserlinsendecken. Insgesamt mäßig artenreich bewachsener Hauptgraben mit deutlichen Einflüssen der Beschattung und des Laubeintrages.

aufgrund der relativ großen Dichte von untergetauchten Wasserpflanzen ist der Graben geschützt nach § 30 BNatSchG in Verbindung mit § 14 HmbBNatSchAG

Vorkommen an Biotoptypen

1	TF	Typ	HF	F.Anteil
2	BTYP	Biotoptyp		- gesetzl. Grundl.
3	Zusatz	Zusatz zum Biotoptypen		
4	LRT	Lebensraumtyp		
1	1		Ja	100 %
2	FLH	Wettern, Hauptgraben (2000)		
3	gw	Wasserpest-Laichkraut-Typ (gw)		

Räumliche Lage

Lagebeschreibung	Am Nordrand des Marschenbahndamms		
Nachbarnutzung/en	Weg mit Randvegetation, Grünland, Brachflächen		
Rechtswert (X)	575432	Hochwert (Y)	5921874
Bezirk	Bergedorf	Naturraum	Vier- und Marschlande (673.10)
Stadtteil (OT-Nr.)	Kirchwerder (607)	Gemarkung	Kirchwerder (607)
Digitaler Grünplan	<input type="checkbox"/> Hafengesamtgebiet	<input type="checkbox"/> Ramsargebiet	<input type="checkbox"/> EG-Vogelschutzgeb.
Ausgleichsflächen	<input type="checkbox"/> Biosphärenreservat	<input type="checkbox"/> Nationalpark	<input type="checkbox"/>
NSG / ND / LSG	NSG Kirchwerder Wiesen [HH-605 / Anteil: 100%]		
FFH-GEBIET	Kirchwerder Wiesen [DE 2526-304 / Anteil: 100%]		
Wasserschutzgebiet			

Projekt	Biotopkartierung Hamburg	Interne Nr.	78397	
		DK5 DK5-GK	7420	7422
		DK5 - Name	Warwisch	
Handlungsbedarf	Nein	Biotop-Nr. alt	102	212
Bearbeitung	BRA	Kartierung	02.11.2012	
Räumliche Abbildung	Fläche	Fläche / Länge [m²/m]	5515,508	
Anzahl Abschnitte	1	Breite (lineare Abb.) [m]		

Räumliche Lage

Karte

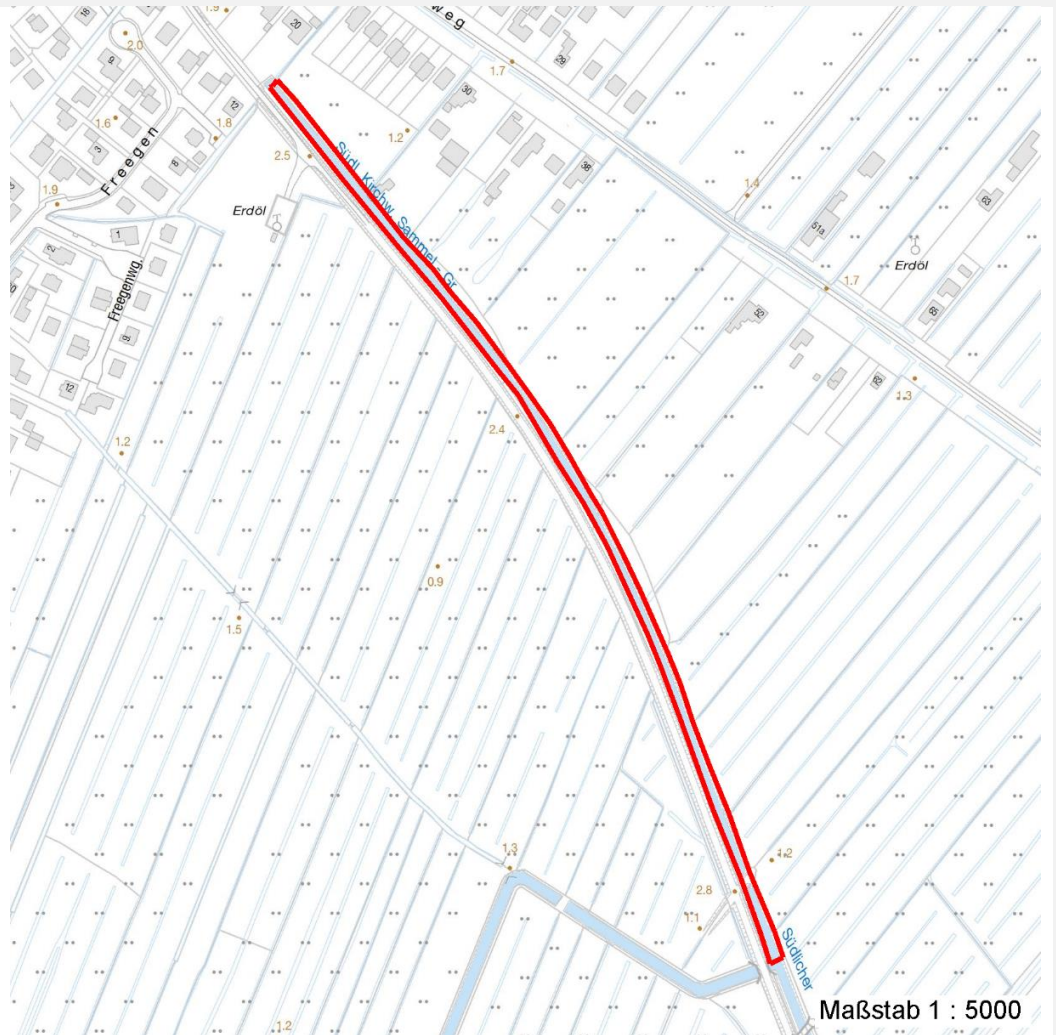


Foto			
Interne Nr.	Index	Dateiname	Aufnahmerichtung
34730	0	7420_102_021112_1.JPG	

Weitere Angaben	
Merkmal	Wert
Auswertung	
Gefährdung/ Einflüsse	Der Graben entwässert große Teile der Randbereiche der Kirchwerder Wiesen, der Wasserstand liegt relativ niedrig. Der Laubeintrag stellt ein erhebliches Eutrophierungspotential dar.
Wertgesichtspunkte	Gewässer mit Funktionen als Lebensraum für Amphibien und Fische sowie wassergebundene Insekten
zoologisch bedeutsame Strukturen	Kleingewässer, wasserführende Gräben
Bedeutung für Tiergruppe	Fische

Erhebungsbogen

B

Projekt	Biotopkartierung Hamburg	Interne Nr.	78397
		DK5 DK5-GK	7420 7422
Handlungsbedarf	Nein	DK5 - Name	Warwisch
Bearbeitung	BRA	Biotop-Nr. alt	102 212
Räumliche Abbildung	Fläche	Kartierung	02.11.2012
Anzahl Abschnitte	1	Fläche / Länge [m²/m]	5515,508
		Breite (lineare Abb.) [m]	

Weitere Angaben

Merkmal	Wert
Maßnahmen	Der Wasserstand sollte grundsätzlich im Gebiet etwas höher anstehen, als i. d. R. heute eingestellt, vor allem die winterlichen Wasserstandsabsenkungen sollten unterbleiben

Foto

Fotodatei	7420_102_021112_1.JPG	Fotodatei
Bildbeschreibung		Bildbeschreibung
Aufnahmerichtung		Aufnahmerichtung



Teilflächenbeschreibung

Teilflächentyp		Teilflächen-Nr.	1
Biotoptyp	Wettern, Hauptgraben (2000)	Biotoptyp	FLH
- Zusatz	Wasserpest-Laichkraut-Typ (gw)	- gesetzl. Grundl.	
FFH-LRT		FFH-LRT	
Beschreibung		Entw.potential LRT	
		Hauptfläche	Ja
		Flächenanteil	100 %
		FFH-Unters.Fläche	Nein
		Saatgutfläche	Nein

Erhebungsbogen

B

Projekt	Biotopkartierung Hamburg	Interne Nr.	78397
		DK5 DK5-GK	7420 7422
		DK5 - Name	Warwisch
Handlungsbedarf	Nein	Biotop-Nr. alt	102 212
Bearbeitung	BRA	Kartierung	02.11.2012
Räumliche Abbildung	Fläche	Fläche / Länge [m²/m]	5515,508
Anzahl Abschnitte	1	Breite (lineare Abb.) [m]	

Weitere Angaben

Merkmal	Wert
Boden	
Feuchte	10 - zeitweise wasserüberstaut
Reaktion	6 - schwach sauer
Stickstoffgehalt	6 - mäßig stickstoffarm bis stickstoffreich
Standort, Relief	
Belichtung	7 - halbsonnig
Veg. - Zeigerwerte	
Anz. Wechselfeuchtezeiger	5
Anz. Überschwemmungsz.	4
Anz. Magerkeitszeiger (N < 4)	0
Anteil Magerkeitszeiger (N < 4)	0 %
Veg. - Soziologie	
BfN Schlüssel	01.0.01.01 - Lemnion minoris (Wasserlinsendecken) 24.0.01 - Potamogetonalia pectinati (Festwurzelnnde Wasserpflanzen-Ges.)

Zeigerwerte der Pflanzenartenliste (Auswertung)

Standort	Belichtung	halbsonnig	7,1
Boden	Feuchte	zeitweise wasserüberstaut	10,5
	Stickstoff (N)	mäßig stickstoffarm bis stickstoffreich	5,9
	Reaktion	schwach sauer	6,4
Vegetation	Mahdverträglichkeit	mäßig schnittverträglich (erster Schnitt nicht vor 1. Juli)	4,7
Zeigerwerte	Futterwert	sehr geringwertiges Futter	2,5
	Wechselfeuchteanzeiger		5
	Giftpflanzen		1
	Überschw.anzeiger		4

Pflanzenartenliste

Gruppe / Pflanzenart	MS	M	W	Vs	St	PA	Ph	Sz	VS	V	G	cf	Rote Liste			
													§	HH	ND	SH
Tracheobionta (Gefäßpflanzen)																
Agrostis capillaris (Rotes Straußgras)	7	z		-	-											
Alnus glutinosa (Schwarz-Erle)	7	w		-	-											
Callitriche palustris agg. (Artengruppe Sumpf-Wasserstern)	7	z		-	-									3		
Carex acuta (Schlank-Segge)	7	h		-	-									V		
Carex paniculata (Rispen-Segge)	7	w		-	-											
Ceratophyllum demersum (Rauhes Hornblatt)	7	w		-	-									V		
Elodea canadensis (Kanadische Wasserpest)	7	z		-	-											
Elodea nuttallii (Nuttalls Wasserpest)	7	h		-	-											
Glyceria fluitans (Flutender Schwaden)	7	w		-	-											
Glyceria maxima (Wasser-Schwaden)	7	z		-	-											
Iris pseudacorus (Gelbe Schwertlilie)	7	w		-	-								b			
Lemna minor (Kleine Wasserlinse)	7	h		-	-											
Lemna trisulca (Dreifurchige Wasserlinse)	7	z		-	-									V		

Erhebungsbogen

B

Projekt	Biotopkartierung Hamburg	Interne Nr.	78397
		DK5 DK5-GK	7420 7422
Handlungsbedarf	Nein	DK5 - Name	Warwisch
Bearbeitung	BRA	Biotop-Nr. alt	102 212
Räumliche Abbildung	Fläche	Kartierung	02.11.2012
Anzahl Abschnitte	1	Fläche / Länge [m²/m]	5515,508
		Breite (lineare Abb.) [m]	

Pflanzenartenliste

Gruppe / Pflanzenart	MS	M	W	Vs	St	PA	Ph	Sz	VS	V	G	cf	§	Rote Liste				
														HH	ND	SH	D	
Lysimachia vulgaris (Gewöhnlicher Gilbweiderich)	7	w		-	-													
Lythrum salicaria (Blut-Weiderich)	7	w		-	-													
Myriophyllum spicatum (Ähriges Tausendblatt)	7	w		-	-									3			V	
Phalaris arundinacea (Rohr-Glanzgras)	7	z		-	-													
Potamogeton perfoliatus (Durchwachsenes Laichkraut)	7	w		-	-									3	3			V
Rumex hydrolapathum (Fluss-Ampfer)	7	w		-	-													
Salix cinerea (Grau-Weide)	7	w		-	-													
	Anzahl Rote Liste Arten													4	2	2	1	
	Anzahl Arten													20				

MS: Mengensystem; M: Mengenangabe, W: Bewertung der Art (FFH-Monitoring), Vs: Vegetationsschicht, St: Status, PA: Autor Phänologie; Ph: Phänologie, Sz: Soziabilität, VS: Vitalitätssystem; V: Vitalität, G: Geschlecht, cf: unsichere Bestimmung, §: Schutz nach BNatSchG, HH: Rote Liste Hamburg, Nds: Rote Liste Niedersachsen, SH: Rote Liste Schleswig-Holstein, D: Rote Liste Deutschland