

Erhebungsbogen

B

Projekt	Biotopkartierung Hamburg	Interne Nr.	140680
		DK5 DK5-GK	7252 7254
		DK5 - Name	Wulksfelde
Handlungsbedarf	Nein	Biotop-Nr. alt	63 10015
Bearbeitung	PRO	Kartierung	16.08.2020
Räumliche Abbildung	Fläche	Fläche / Länge [m²/m]	505,1877
Anzahl Abschnitte	1	Breite (lineare Abb.) [m]	

Gesetzlicher Schutz **_ kein gesetzl. Schutz** **kein gesetzlich geschütztes Biotop** **Schutz nur teilweise** **Nein**

Gesamtbewertung	5	Noch wertvoll, gut entwicklungsfähig
– Alter	4	Biotop mittleren Alters, 10 bis 20 Jahre
– Belastungsgrad	4	Flächenhaft deutliche Belastung ohne nachh. Schäden
– Ökolog. Funktion	5	Bedeutung in einem Biotopkomplex, für den lokalen Biotopverbund oder als Puffer
– Seltenheit	5	Seltener Biotoptyp, floristisch stark verarmt, ohne seltener Pflges. od. verbr. artenreicher Biotoptyp

Bestandsbeschreibung

Graben, gut 1m unter Flur, trocken, sandiger Boden mit Laubstreuauflage. Wahrscheinlich zur gleichen Zeit modelliert wie der parallele Knick. Viel Schwertlilie, sonst wenig gewässertypisch bewachsen: viele Arten des benachbarten Grünlands, Gehölzjungpflanzen mit Krautarten des Waldes, Pastinak kommt vom Straßenrand her. Der Graben zieht sich noch etwas in den Wald hinein.

Vorkommen an Biotoptypen

1	TF	Typ	HF	F.Anteil
2	BTYP	Biotoptyp		- gesetzl. Grundl.
3	Zusatz	Zusatz zum Biotoptypen		
4	LRT	Lebensraumtyp		
1	1		Ja	100 %
2	FGX	Abwassergraben (2018)		
3	wt	temporäre Wasserführung (wt)		

Räumliche Lage

Lagebeschreibung	e Lohe	Hochwert (Y)	5952082
Nachbarnutzung/en	Knick, Grünland (Wald, Straße)	Naturraum	Obere Alsterniederung (702.01)
Rechtswert (X)	573199	Gemarkung	Duvenstedt (534)
Bezirk	Wandsbek	Ramsargebiet	<input type="checkbox"/> EG-Vogelschutzgeb.
Stadtteil (OT-Nr.)	Duvenstedt (522)	Nationalpark	<input type="checkbox"/>
Digitaler Grünplan	<input type="checkbox"/> Hafengesamtgebiet		
Ausgleichsflächen	<input checked="" type="checkbox"/> Biosphärenreservat		
NSG / ND / LSG	LSG Duvenstedt, Bergstedt, Lemsahl-Mellingstedt, Volksdorf und Rahlstedt [HH-2009 / Anteil: 98%], NSG Diekbek [HH-513 / Anteil: 1%]		
FFH-GEBIET			
Wasserschutzgebiet			

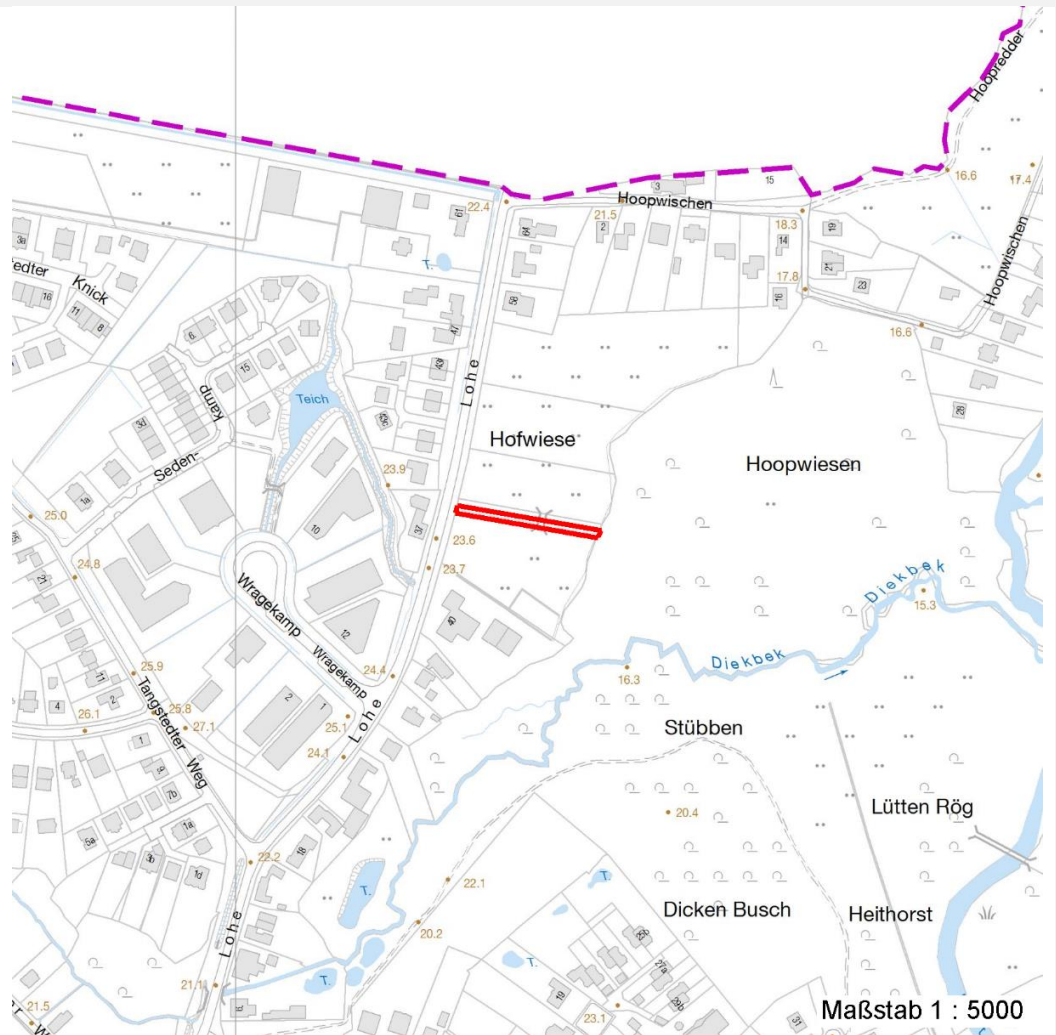
Erhebungsbogen

B

Projekt	Biotopkartierung Hamburg	Interne Nr.	140680
		DK5 DK5-GK	7252 7254
		DK5 - Name	Wulksfelde
Handlungsbedarf	Nein	Biotop-Nr. alt	63 10015
Bearbeitung	PRO	Kartierung	16.08.2020
Räumliche Abbildung	Fläche	Fläche / Länge [m²/m]	505,1877
Anzahl Abschnitte	1	Breite (lineare Abb.) [m]	

Räumliche Lage

Karte



Weitere Erhebungsbögen

Interne Nr.	Interne Nr. Zuordnung	DK5	Biotop-Nr.	Kartierung	Zuordnung	DK5 (GK)	Biotop-Nr. (alt)
140680	51031	7252	63	15.08.1995	K	7254	10015
140680	51088	7252	63	01.06.2011	K	7254	10015

Zuordnung: N = nachfolgende Kartierung, K = weitere Kartierungen (zeitlich vorher oder nachher)

Foto

Interne Nr.	Index	Dateiname	Aufnahmerichtung
78206	0	7252_63_160820_1.JPG	

Weitere Angaben

Merkmal	Wert
Auswertung	

Erhebungsbogen

B

Projekt	Biotopkartierung Hamburg	Interne Nr.	140680
		DK5 DK5-GK	7252 7254
		DK5 - Name	Wulksfelde
Handlungsbedarf	Nein	Biotop-Nr. alt	63 10015
Bearbeitung	PRO	Kartierung	16.08.2020
Räumliche Abbildung	Fläche	Fläche / Länge [m²/m]	505,1877
Anzahl Abschnitte	1	Breite (lineare Abb.) [m]	

Weitere Angaben

Merkmal	Wert
Gefährdung/ Einflüsse	trägt, wenn in Funktion, mutmaßlich nährstoffbelastetes Straßenabwasser in benachbarte Waldbiotope ein wirkt entwässernd auf benachbartes Grünland
zoologisch bedeutsame Strukturen Maßnahmen	Hochwüchsige Gras- und Krautfluren 1.1 - Sukzession ungestört ablaufen lassen Verlandung und Gehölzaufwuchs wären aus Naturschutzsicht nicht negativ zu werten (Klärwirkung / höhere Versickerung)

Foto

Fotodatei	7252_63_160820_1.JPG	Fotodatei
Bildbeschreibung	k.A.	Bildbeschreibung
Aufnahmerichtung		Aufnahmerichtung



Teilflächenbeschreibung

Teilflächentyp		Teilflächen-Nr.	1
Biotoptyp	Abwassergraben (2018)	Biotoptyp	FGX
- Zusatz	temporäre Wasserführung (wt)	- gesetzl. Grundl.	
FFH-LRT		FFH-LRT	
Beschreibung		Entw.potential LRT	
		Hauptfläche	Ja
		Flächenanteil	100 %
		FFH-Unters.Fläche	Nein
		Saatgutfläche	Nein

Erhebungsbogen

B

Projekt	Biotopkartierung Hamburg		Interne Nr.	140680	
			DK5 DK5-GK	7252	7254
Handlungsbedarf	Nein		DK5 - Name	Wulksfelde	
Bearbeitung	PRO	Kopie	Ja	Biotop-Nr. alt	63 10015
Räumliche Abbildung	Fläche			Kartierung	16.08.2020
Anzahl Abschnitte	1			Fläche / Länge [m²/m]	505,1877
				Breite (lineare Abb.) [m]	

Weitere Angaben

Merkmal	Wert
Boden	
Feuchte	7 - feucht
Reaktion	6 - schwach sauer
Stickstoffgehalt	6 - mäßig stickstoffarm bis stickstoffreich
Standort, Relief	
Belichtung	7 - halbsonnig
Veg. - Zeigerwerte	
Mahdverträglichkeit	6 - mäßig bis gut schnittverträglich (erster Schnitt nicht vor Mitte Juni)
Futterwert	3 - geringwertiges Futter
Anz. Giftpflanzen	1
Anz. Wechselfeuchtezeiger	6
Anz. Überschwemmungsz.	2

Zeigerwerte der Pflanzenartenliste (Auswertung)

Standort	Belichtung	halbsonnig	6,9
Boden	Feuchte	feucht	7,5
	Stickstoff (N)	mäßig stickstoffarm bis stickstoffreich	6,2
	Reaktion	schwach sauer	6
Vegetation	Mahdverträglichkeit	mäßig schnittverträglich (erster Schnitt nicht vor 1. Juli)	5,3
Zeigerwerte	Futterwert	sehr geringwertiges Futter	2,1
	Wechselfeuchteanzeiger		6
	Giftpflanzen		1
	Überschw.anzeiger		2

Pflanzenartenliste

Gruppe / Pflanzenart	MS	M	W	Vs	St	PA	Ph	Sz	VS	V	G	cf	§	Rote Liste			
														HH	ND	SH	D
Tracheobionta (Gefäßpflanzen)																	
Acer pseudoplatanus (Berg-Ahorn)	7	w															
Agrostis capillaris (Rotes Straußgras)	7	w															
Agrostis stolonifera (Ausläufer-Straußgras)	7	z															
Ajuga reptans (Kriechender Günsel)	7	w															
Alnus glutinosa (Schwarz-Erle)	7	w		S													
Anthoxanthum odoratum (Gewöhnliches Ruchgras)	7	w															
Arrhenatherum elatius (Glatthafer)	7	w															
Betula pendula (Hänge-Birke)	7	w															
Carpinus betulus (Hainbuche)	7	w															
Circaea lutetiana (Gewöhnliches Hexenkraut)	7	w															
Cirsium arvense (Acker-Kratzdistel)	7	w															
Dactylis glomerata (Wiesen-Knäuelgras)	7	w															
Deschampsia cespitosa (Rasen-Schmiele)	7	w															
Elymus repens (Gewöhnliche Quecke)	7	w															
Epilobium lamyi (Lamys Weidenröschen)	7	w															
Fraxinus excelsior (Gewöhnliche Esche)	7	w															
Galeopsis tetrahit (Gewöhnlicher Hohlzahn)	7	w															
Glechoma hederacea (Gundermann)	7	w															

Erhebungsbogen

B

Projekt	Biotopkartierung Hamburg		Interne Nr.	140680	
			DK5 DK5-GK	7252	7254
Handlungsbedarf	Nein		DK5 - Name	Wulksfelde	
Bearbeitung	PRO	Kopie	Ja	Biotop-Nr. alt	63 10015
Räumliche Abbildung	Fläche			Kartierung	16.08.2020
Anzahl Abschnitte	1			Fläche / Länge [m²/m]	505,1877
				Breite (lineare Abb.) [m]	

Pflanzenartenliste

Gruppe / Pflanzenart	MS	M	W	Vs	St	PA	Ph	Sz	VS	V	G	cf	Rote Liste					
													§	HH	ND	SH	D	
Holcus lanatus (Wolliges Honiggras)	7	w																
Impatiens parviflora (Kleinblütiges Springkraut)	7	w																
Iris pseudacorus (Gelbe Schwertlilie)	7	h											b					
Juncus acutiflorus (Spitzblütige Binse)	7	z												3			3	
Lysimachia vulgaris (Gewöhnlicher Gilbweiderich)	7	w																
Pastinaca sativa (Pastinak)	7	w																
Phleum pratense (Wiesen-Lieschgras)	7	w																
Poa trivialis (Gewöhnliches Rispengras)	7	z																
Quercus robur (Stiel-Eiche)	7	w																
Rubus corylifolius agg. (Artengruppe Haselblattbrombeere)	7	w																
Rubus spec. (Brombeeren unbestimmt)	7	w																
Rumex conglomeratus (Knäuel-Ampfer)	7	w																
Rumex obtusifolius (Stumpfbältriger Ampfer)	7	w																
Rumex sanguineus (Blut-Ampfer)	7	w																
Salix aurita (Ohr-Weide)	7	w																
Salix caprea (Sal-Weide)	7	w																
Stachys palustris (Sumpf-Ziest)	7	w																
Urtica dioica (Große Brennnessel)	7	w																
Anzahl Rote Liste Arten													1		1			
Anzahl Arten													36					

MS: Mengensystem; M: Mengenangabe, W: Bewertung der Art (FFH-Monitoring), Vs: Vegetationsschicht, St: Status, PA: Autor Phänologie; Ph: Phänologie, Sz: Soziabilität, VS: Vitalitätssystem; V: Vitalität, G: Geschlecht, cf: unsichere Bestimmung, §: Schutz nach BNatSchG, HH: Rote Liste Hamburg, Nds: Rote Liste Niedersachsen, SH: Rote Liste Schleswig-Holstein, D: Rote Liste Deutschland