

Erhebungsbogen

B

Projekt	Biotopkartierung Hamburg	Interne Nr.	140627
		DK5 DK5-GK	7252 7254
		DK5 - Name	Wulksfelde
Handlungsbedarf	Nein	Biotop-Nr. alt	47 55
Bearbeitung	PRO	Kartierung	18.09.2020
Räumliche Abbildung	Fläche	Fläche / Länge [m²/m]	752,8188
Anzahl Abschnitte	1	Breite (lineare Abb.) [m]	

Gesetzlicher Schutz	§ 14 (2) 2.2 Knicks	Schutz nur teilweise	Nein
----------------------------	---------------------	-----------------------------	------

Gesamtbewertung	6 Wertvoll
– Alter	8 Biotop hohen Alters, 200 bis 500 Jahre
– Belastungsgrad	6 Flächenhaft geringe oder örtlich stärkere oder Vorbelastung mit deutlichem Einfluß
– Ökolog. Funktion	6 Hohe Bedeutung in einem Biotopkomplex, für den lokalen Biotopverbund oder als Puffer
– Seltenheit	5 Seltener Biotoptyp, floristisch stark verarmt, ohne seltener Pflges. od. verbr. artenreicher Biotoptyp

Bestandsbeschreibung

Im Gelände noch flacherkennbarer Knickwall mit etwa 10 bis 20cm Höhe und 2m Breite. Eine Strauchschicht ist weitgehend vorhanden, hat sich wahrscheinlich gegenüber der Vorkartierung vorteilhaft entwickelt (dabei ein tief verzweigter Weißdorn-Kleinbaum, Fot.2), darin auch potenzielle zukünftige Eichen-Überhälter. Vorbildlich auf etwa 3 m gegen die benachbarten Weidenutzungen ausgezäunt. Ansonsten von grasreicher Vegetation eingenommen, die im Grunde den benachbarten Weideflächen entspricht.

Vorkommen an Biotoptypen

1	TF	Typ	HF	F.Anteil
2	BTYP	Biotoptyp		- gesetzl. Grundl.
3	Zusatz	Zusatz zum Biotoptypen		
4	LRT	Lebensraumtyp		
1	1		Ja	100 %
2	HWS	Strauchknick (2018)		(§ 14 (2) 2.2)

Räumliche Lage

Lagebeschreibung	w Tangstedtr Graben, s Halenriggen	Hochwert (Y)	5952473
Nachbarnutzung/en	Pferdeweiden	Naturraum	Obere Alsterniederung (702.01)
Rechtswert (X)	572436	Gemarkung	Duvenstedt (534)
Bezirk	Wandsbek	Ramsargebiet	<input type="checkbox"/> EG-Vogelschutzgeb.
Stadtteil (OT-Nr.)	Duvenstedt (522)	Biosphärenreservat	<input type="checkbox"/> Nationalpark
Digitaler Grünplan	<input type="checkbox"/> Hafengesamtgebiet		
Ausgleichsflächen	<input type="checkbox"/> Biosphärenreservat		
NSG / ND / LSG	LSG Duvenstedt, Bergstedt, Lemsahl-Mellingstedt, Volksdorf und Rahlstedt [HH-2009 / Anteil: 100%]		
FFH-GEBIET			
Wasserschutzgebiet			

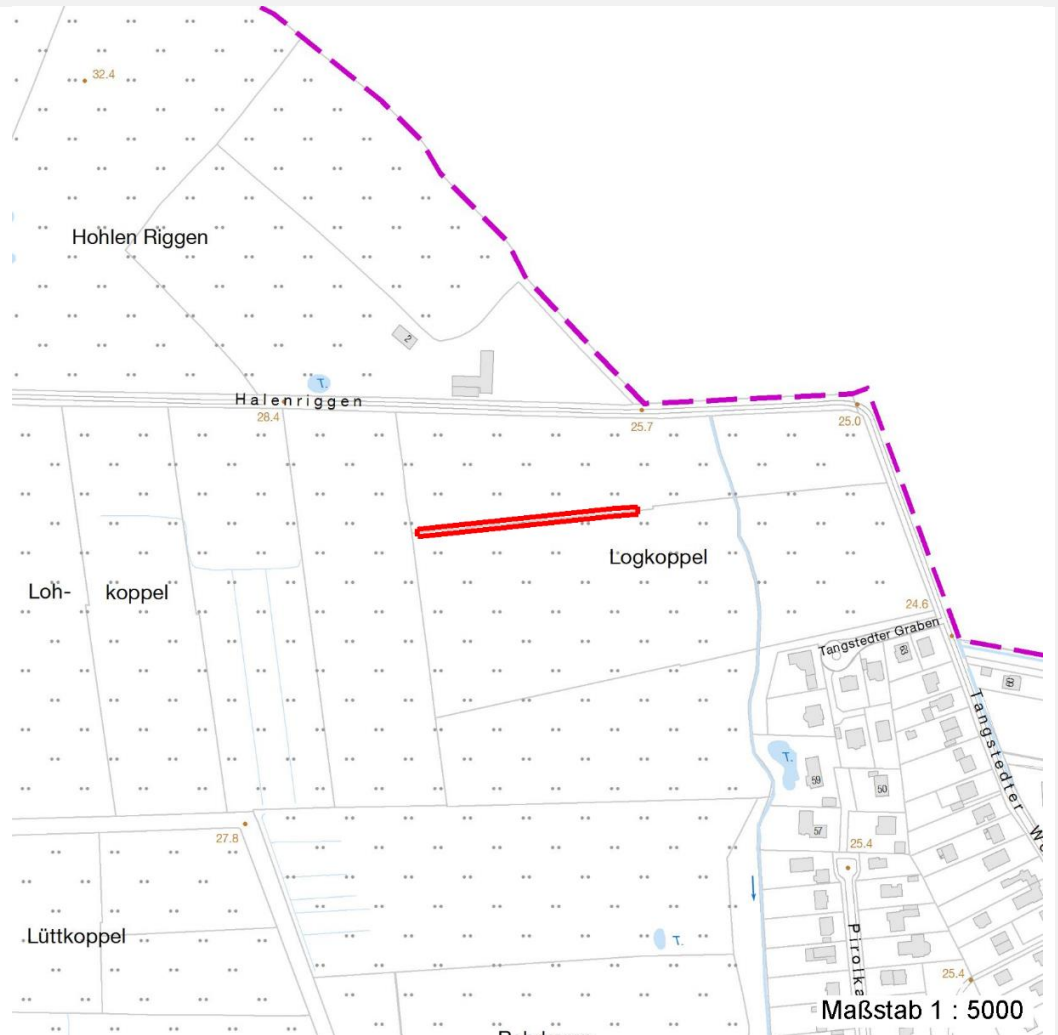
Erhebungsbogen

B

Projekt	Biotopkartierung Hamburg	Interne Nr.	140627
		DK5 DK5-GK	7252 7254
		DK5 - Name	Wulksfelde
Handlungsbedarf	Nein	Biotop-Nr. alt	47 55
Bearbeitung	PRO	Kartierung	18.09.2020
Räumliche Abbildung	Fläche	Fläche / Länge [m²/m]	752,8188
Anzahl Abschnitte	1	Breite (lineare Abb.) [m]	

Räumliche Lage

Karte



Weitere Erhebungsbögen

Interne Nr.	Interne Nr. Zuordnung	DK5	Biotop-Nr.	Kartierung	Zuordnung	DK5 (GK)	Biotop-Nr. (alt)
140627	51081	7252	47	04.10.2011	K	7254	55

Zuordnung: N = nachfolgende Kartierung, K = weitere Kartierungen (zeitlich vorher oder nachher)

Foto

Interne Nr.	Index	Dateiname	Aufnahmerichtung
78130	0	7252_47_180920_1.JPG	
78131	0	7252_47_180920_2.JPG	

Weitere Angaben

Merkmal **Wert**

Auswertung
Gefährdung/ Einflüsse abgeschmolzener Knickwall

Erhebungsbogen

B

Projekt	Biotopkartierung Hamburg	Interne Nr.	140627
		DK5 DK5-GK	7252 7254
		DK5 - Name	Wulksfelde
Handlungsbedarf	Nein	Biotop-Nr. alt	47 55
Bearbeitung	PRO	Kartierung	18.09.2020
Räumliche Abbildung	Fläche	Fläche / Länge [m²/m]	752,8188
Anzahl Abschnitte	1	Breite (lineare Abb.) [m]	

Weitere Angaben

Merkmal	Wert
Wertgesichtspunkte	fehlende Überhälter, teils lückige Strauchschicht. Bedeutung für das Landschaftsbild Entwicklungspotenzial Bestandteil der historischen Kulturlandschaft
zoologisch bedeutsame Strukturen	Noch in Teilen erhaltener, landschaftstypischer, alter Knick.
Bedeutung für Tiergruppe	Naturnahe Gehölze Amphibien Kleinsäuger
Maßnahmen	Insekten, allgemein 8.2 - Knickwall instandsetzen Fehlende Teile nachpflanzen, auch Überhälter aus Stiel-Eichen entwickeln, um das Knicksystem im Gebiet zu vervollständigen.

Foto

Fotodatei 7252_47_180920_1.JPG
Bildbeschreibung k.A.
Aufnahmerichtung



Fotodatei 7252_47_180920_2.JPG
Bildbeschreibung k.A.
Aufnahmerichtung



Teilflächenbeschreibung

Teilflächentyp		Teilflächen-Nr.	1
Biototyp	Strauchknick (2018)	Biototyp	HWS
- Zusatz		- gesetzl. Grundl.	(§ 14 (2) 2.2)
FFH-LRT		FFH-LRT	
Beschreibung		Entw.potential LRT	
		Hauptfläche	Ja
		Flächenanteil	100 %
		FFH-Unters.Fläche	Nein
		Saatgutfläche	Nein

Erhebungsbogen

B

Projekt	Biotopkartierung Hamburg		Interne Nr.	140627	
			DK5 DK5-GK	7252	7254
Handlungsbedarf	Nein		DK5 - Name	Wulksfelde	
Bearbeitung	PRO	Kopie	Ja	Biotop-Nr. alt	47 55
Räumliche Abbildung	Fläche			Kartierung	18.09.2020
Anzahl Abschnitte	1			Fläche / Länge [m²/m]	752,8188
				Breite (lineare Abb.) [m]	

Weitere Angaben

Merkmal	Wert
Boden	
Feuchte	6 - mäßig feucht und wechselfeucht
Reaktion	4 - mäßig sauer bis sauer
Stickstoffgehalt	5 - mäßig stickstoffarm
Standort, Relief	
Belichtung	7 - halbsonnig
Veg. - Zeigerwerte	
Anz. Wechselfeuchtezeiger	4
Anz. Überschwemmungsz.	2
Anz. Magerkeitszeiger (N < 4)	8
Anteil Magerkeitszeiger (N < 4)	34 %
Veg. - Soziologie	
BfN Schlüssel	30 - Molinio-Arrhenatheretea (Grünland-Ges.) 48.0.01 - Prunetalia (Waldmantel-Gebüsche und Hecken)

Zeigerwerte der Pflanzenartenliste (Auswertung)

Standort	Belichtung	halbsonnig	7
Boden	Feuchte	mäßig feucht und wechselfeucht	5,8
	Stickstoff (N)	mäßig stickstoffarm	5
	Reaktion	mäßig sauer bis sauer	4,3
Vegetation	Mahdverträglichkeit	mäßig schnittverträglich (erster Schnitt nicht vor 1. Juli)	4,6
Zeigerwerte	Futterwert	geringwertiges Futter	2,9
	Wechselfeuchteanzeiger		4
	Giftpflanzen		1
	Überschw.anzeiger		2

Pflanzenartenliste

Gruppe / Pflanzenart	MS	M	W	Vs	St	PA	Ph	Sz	VS	V	G	cf	§	Rote Liste			
														HH	ND	SH	D
Tracheobionta (Gefäßpflanzen)																	
Agrostis capillaris (Rotes Straußgras)	7	z															
Alnus glutinosa (Schwarz-Erle)	7	w															
Carex hirta (Behaarte Segge)	7	w															
Cirsium arvense (Acker-Kratzdistel)	7	w															
Crataegus monogyna (Eingrifflicher Weißdorn)	7	z															
Dactylis glomerata (Wiesen-Knäuelgras)	7	w															
Dryopteris carthusiana (Dorniger Wurmfarne)	7	w															
Festuca rubra rubra (Rot-Schwingel)	7	w															
Galeopsis tetrahit (Gewöhnlicher Hohlzahn)	7	w															
Geum urbanum (Echte Nelkenwurz)	7	w															
Glechoma hederacea (Gundermann)	7	w															
Holcus lanatus (Wolliges Honiggras)	7	z															
Juncus effusus (Flatter-Binse)	7	w															
Lonicera periclymenum (Wald-Geißblatt)	7	z															
Lotus pedunculatus (Sumpf-Hornklee)	7	w													V		
Potentilla anserina (Gänse-Fingerkraut)	7	w															

Erhebungsbogen

B

Projekt	Biotopkartierung Hamburg		Interne Nr.	140627	
			DK5 DK5-GK	7252	7254
Handlungsbedarf	Nein		DK5 - Name	Wulksfelde	
Bearbeitung	PRO	Kopie	Biotop-Nr. alt	47	55
Räumliche Abbildung	Fläche	Ja	Kartierung	18.09.2020	
Anzahl Abschnitte	1		Fläche / Länge [m²/m]	752,8188	
			Breite (lineare Abb.) [m]		

Pflanzenartenliste

Gruppe / Pflanzenart	MS	M	W	Vs	St	PA	Ph	Sz	VS	V	G	cf	§	Rote Liste				
														HH	ND	SH	D	
Prunus padus (Echte Traubenkirsche)	7	w																
Quercus robur (Stiel-Eiche)	7	z																
Ranunculus acris (Scharfer Hahnenfuß)	7	w																
Ranunculus repens (Kriechender Hahnenfuß)	7	w																
Rosa canina (Hunds-Rose)	7	w																
Rubus fruticosus agg. (Artengruppe Echte Brombeere)	7	w																
Rubus gratus (Angenehme Brombeere)	7	l											X					
Rubus idaeus (Himbeere)	7	w																
Salix caprea (Sal-Weide)	7	w		B2														
Sambucus nigra (Schwarzer Holunder)	7	w																
Solanum dulcamara (Bittersüßer Nachtschatten)	7	w																
Sorbus aucuparia (Eberesche)	7	w																
Taraxacum spec. (Löwenzahn)	7	w																
Urtica dioica (Große Brennnessel)	7	w																
Anzahl Rote Liste Arten													1					
Anzahl Arten													30					

MS: Mengensystem; M: Mengenangabe, W: Bewertung der Art (FFH-Monitoring), Vs: Vegetationsschicht, St: Status, PA: Autor Phänologie; Ph: Phänologie, Sz: Soziabilität, VS: Vitalitätssystem; V: Vitalität, G: Geschlecht, cf: unsichere Bestimmung, §: Schutz nach BNatSchG, HH: Rote Liste Hamburg, Nds: Rote Liste Niedersachsen, SH: Rote Liste Schleswig-Holstein, D: Rote Liste Deutschland