

# Erhebungsbogen

**B**

<b>Projekt</b>	Biotopkartierung Hamburg	<b>Interne Nr.</b>	140643
		<b>DK5   DK5-GK</b>	<b>7252</b> 7254
		<b>DK5 - Name</b>	Wulksfelde
<b>Handlungsbedarf</b>	Nein	<b>Biotop-Nr.   alt</b>	<b>40</b> 46
<b>Bearbeitung</b>	PRO	<b>Kartierung</b>	10.09.2020
<b>Räumliche Abbildung</b>	Fläche	<b>Fläche / Länge [m<sup>2</sup>/m]</b>	1026,6199
<b>Anzahl Abschnitte</b>	1	<b>Breite (lineare Abb.) [m]</b>	

<b>Gesetzlicher Schutz</b>	§ 14 (2) 2.2 Knicks	<b>Schutz nur teilweise</b>	Nein
----------------------------	---------------------	-----------------------------	------

<b>Gesamtbewertung</b>	6 Wertvoll
– <b>Alter</b>	7 Biotop hohen Alters, 100 bis 200 Jahre
– <b>Belastungsgrad</b>	4 Flächenhaft deutliche Belastung ohne nachh. Schäden
– <b>Ökolog. Funktion</b>	6 Hohe Bedeutung in einem Biotopkomplex, für den lokalen Biotopverbund oder als Puffer
– <b>Seltenheit</b>	5 Seltener Biotoptyp, floristisch stark verarmt, ohne seltener Pflges. od. verbr. artenreicher Biotoptyp

## Bestandsbeschreibung

Sehr heterogener Knick, zwischen Pferdeweiden gelegen, gegen diese auf rund 5 m Breite abgezaunt. Im Westen mit lückiger Gehölzschicht, stark degeneriert und schließlich verschwindend, über die Knicklinie verteilt nur mit zwei älteren Eichenüberhältern, die 70cm Stammdicke erreichen. Mit ansonsten oft dichter Strauchschicht mit hohen Anteilen von Weißdorn, Holunder, einigen Weiden. Einige Sträucher sind sehr alt und erreichen Baumförmigkeit, besonders Weißdorn. Totholzreich, strukturreich, wenig gepflegt, teilweise mit kaum vorhandenem Knickwall. Im Mittelbereich aber auch mit etwa 1m hohem Wall, auf der Nordseite im Osten mit begleitendem Graben, der funktionslos trocken ist. Die Krautvegetation ist teils nur spärlich entwickelt, häufig recht ruderal geprägt, örtlich mit hohen Anteilen von Brennessel. Offener Bereiche werden häufig von Brombeergebüsch eingenommen. Durch u.a. verschiedene holzförmige Rosengewächse blütenreich: Weißdorne, Brombeeren, Traubenkirschen, Rosen.

## Vorkommen an Biotoptypen

1	TF	Typ	HF	F.Anteil
2	BTYP	Biotoptyp		- gesetzl. Grundl.
3	Zusatz	Zusatz zum Biotoptypen		
4	LRT	Lebensraumtyp		
1	1		Ja	75 %
2	HWS	Strauchknick (2018)		(§ 14 (2) 2.2)
3	hm	mosaikartiger Wechsel, hoch- und niederwüchsig (hm)		
1	2			25 %
2	HWM	Strauch-Baum-Knick (2018)		(§ 14 (2) 2.2)

## Räumliche Lage

<b>Lagebeschreibung</b>	Rehrkamp	<b>Hochwert (Y)</b>	5952175
<b>Nachbarnutzung/en</b>	Pferdeweiden	<b>Naturraum</b>	Obere Alsterniederung (702.01)
<b>Rechtswert (X)</b>	572473	<b>Gemarkung</b>	Duvenstedt (534)
<b>Bezirk</b>	Wandsbek	<b>Hafengesamtgebiet</b>	<input type="checkbox"/>
<b>Stadtteil (OT-Nr.)</b>	Duvenstedt (522)	<b>Ramsargebiet</b>	<input type="checkbox"/>
<b>Digitaler Grünplan</b>	<input type="checkbox"/>	<b>EG-Vogelschutzgeb.</b>	<input type="checkbox"/>
<b>Ausgleichsflächen</b>	<input type="checkbox"/>	<b>Biosphärenreservat</b>	<input type="checkbox"/>
<b>NSG / ND / LSG</b>	LSG Duvenstedt, Bergstedt, Lemsahl-Mellingstedt, Volksdorf und Rahlstedt [ HH-2009 / Anteil: 100% ]		
<b>FFH-GEBIET</b>			
<b>Wasserschutzgebiet</b>			

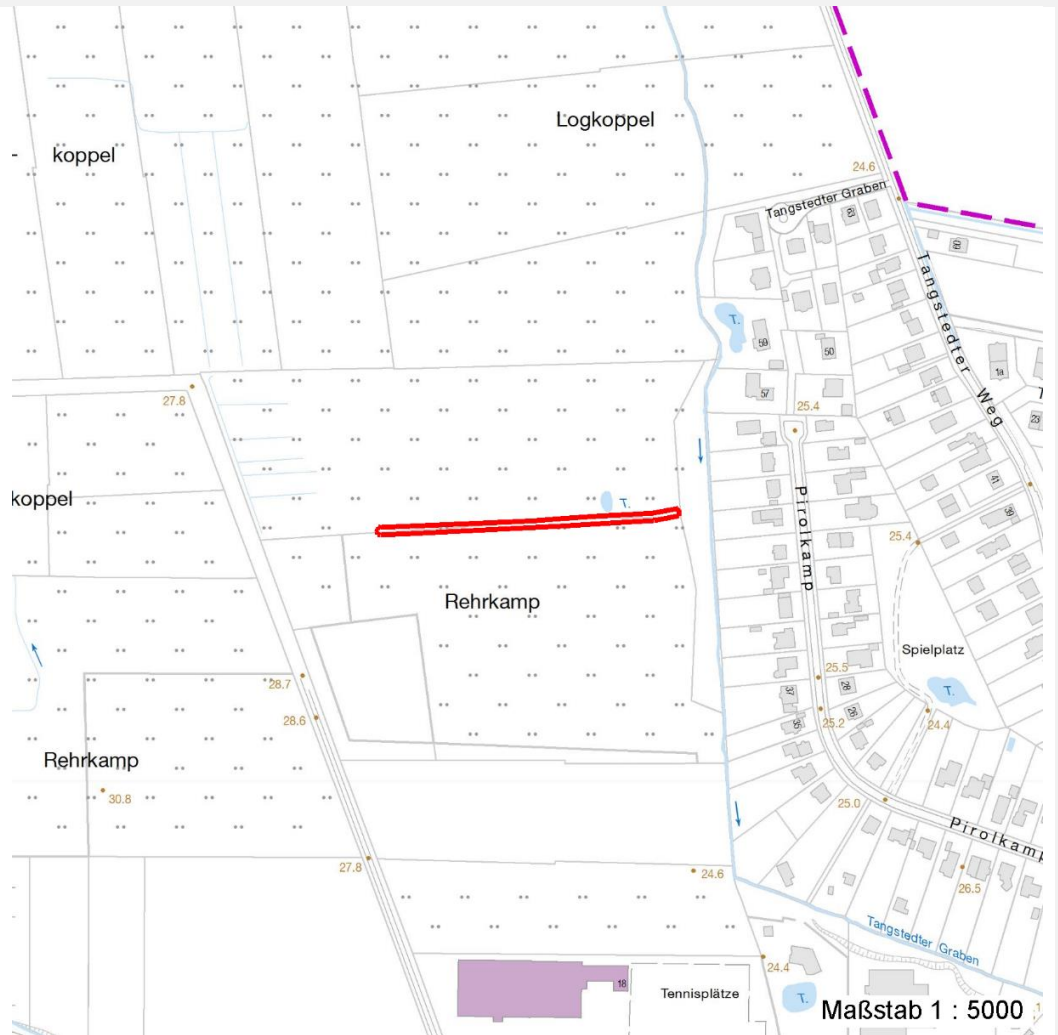
# Erhebungsbogen

**B**

<b>Projekt</b>	Biotopkartierung Hamburg	<b>Interne Nr.</b>	140643
		<b>DK5   DK5-GK</b>	<b>7252</b> 7254
		<b>DK5 - Name</b>	Wulksfelde
<b>Handlungsbedarf</b>	Nein	<b>Biotop-Nr.   alt</b>	<b>40</b> 46
<b>Bearbeitung</b>	PRO	<b>Kartierung</b>	10.09.2020
<b>Räumliche Abbildung</b>	Fläche	<b>Fläche / Länge [m<sup>2</sup>/m]</b>	1026,6199
<b>Anzahl Abschnitte</b>	1	<b>Breite (lineare Abb.) [m]</b>	

## Räumliche Lage

### Karte



## Weitere Erhebungsbögen

Interne Nr.	Interne Nr. Zuordnung	DK5	Biotop-Nr.	Kartierung	Zuordnung	DK5 (GK)	Biotop-Nr. (alt)
140643	51077	7252	40	05.10.2011	K	7254	46
140643	51098	7252	85	25.06.2003	<	7254	3

Zuordnung: N = nachfolgende Kartierung, K = weitere Kartierungen (zeitlich vorher oder nachher)

## Foto

Interne Nr.	Index	Dateiname	Aufnahmerichtung
78157	0	7252_40_100920_1.JPG	
78158	0	7252_40_100920_2.JPG	

## Weitere Angaben

Merkmal	Wert
---------	------

## Auswertung

27.09.2022

# Erhebungsbogen

**B**

<b>Projekt</b>	Biotopkartierung Hamburg		<b>Interne Nr.</b>	140643	
<b>Handlungsbedarf</b>	Nein		<b>DK5   DK5-GK</b>	<b>7252</b>	7254
<b>Bearbeitung</b>	PRO	<b>Kopie</b>	<b>DK5 - Name</b>	Wulksfelde	
<b>Räumliche Abbildung</b>	Fläche	Ja	<b>Biotop-Nr.   alt</b>	<b>40</b>	46
<b>Anzahl Abschnitte</b>	1		<b>Kartierung</b>	10.09.2020	
			<b>Fläche / Länge [m<sup>2</sup>/m]</b>	1026,6199	
			<b>Breite (lineare Abb.) [m]</b>		

## Weitere Angaben

Merkmal	Wert
Gefährdung/ Einflüsse	Relativ schlechter Pflegezustand.
Wertgesichtspunkte	Strukturreich, naturnah, landschaftsgliedernd, Vernetzungsfunktionen.
zoologisch bedeutsame Strukturen	Dichte Gehölzstruktur Spontane Vegetation jeder Form Hecke
Bedeutung für Tiergruppe	Amphibien, Sommerquartiere Blütenbesuchende Insekten Amphibien, Überwinterungsbiotop Heckenbrütende Vögel
Maßnahmen	8.2 - Knickwall instandsetzen Knick gelegentlich knicktypisch pflegen und unterhalten, das heißt, Strauchschicht auf den Stock setzen und ggf. Lücken nachpflanzen. Es könnten einzelne zusätzliche Eichenüberhälter entwickelt werden, örtlich bieten sich auch (weniger alt werdende) Birken an. 8.7 - Nutzungsabstände zum Knickfuß einhalten (insbesondere im E: dort Knick in voller Breite wiederherstellen)

## Foto

**Fotodatei** 7252\_40\_100920\_1.JPG  
**Bildbeschreibung** k.A.  
**Aufnahmerichtung**



**Fotodatei** 7252\_40\_100920\_2.JPG  
**Bildbeschreibung** k.A.  
**Aufnahmerichtung**



# Erhebungsbogen

**B**

<b>Projekt</b>	Biotopkartierung Hamburg	<b>Interne Nr.</b>	140643
		<b>DK5   DK5-GK</b>	<b>7252</b> 7254
		<b>DK5 - Name</b>	Wulksfelde
<b>Handlungsbedarf</b>	Nein	<b>Biotop-Nr.   alt</b>	<b>40</b> 46
<b>Bearbeitung</b>	PRO	<b>Kartierung</b>	10.09.2020
<b>Räumliche Abbildung</b>	Fläche	<b>Fläche / Länge [m<sup>2</sup>/m]</b>	1026,6199
<b>Anzahl Abschnitte</b>	1	<b>Breite (lineare Abb.) [m]</b>	

## Teilflächenbeschreibung

<b>Teilflächentyp</b>		<b>Teilflächen-Nr.</b>	1
<b>Biotoptyp</b>	Strauchknick (2018)	<b>Biotoptyp</b>	HWS
- <b>Zusatz</b>	mosaikartiger Wechsel, hoch- und niederwüchsig (hm)	- <b>gesetzl. Grundl.</b>	(§ 14 (2) 2.2)
<b>FFH-LRT Beschreibung</b>		<b>FFH-LRT Entw.potential LRT</b>	
		<b>Hauptfläche</b>	Ja
		<b>Flächenanteil</b>	75 %
		<b>FFH-Unters.Fläche</b>	Nein
		<b>Saatgutfläche</b>	Nein

## Zeigerwerte der Pflanzenartenliste (Auswertung)

<b>Standort</b>	<b>Belichtung</b>	halbsonnig	6,8
<b>Boden</b>	<b>Feuchte</b>	frisch und mäßigfrisch	5,4
	<b>Stickstoff (N)</b>	stickstoffreich	6,9
	<b>Reaktion</b>	neutral	6,7
<b>Vegetation</b>	<b>Mahdverträglichkeit</b>	mäßig schnittverträglich (erster Schnitt nicht vor 1. Juli)	4,9
<b>Zeigerwerte</b>	<b>Futterwert</b>	geringwertiges Futter	3,3
	<b>Wechselfeuchteanzeiger</b>		4
	<b>Giftpflanzen</b>		0
	<b>Überschw.anzeiger</b>		1

## Pflanzenartenliste

Gruppe / Pflanzenart	MS	M	W	Vs	St	PA	Ph	Sz	VS	V	G	cf	§	Rote Liste			
														HH	ND	SH	D
<b>Tracheobionta (Gefäßpflanzen)</b>																	
Acer pseudoplatanus (Berg-Ahorn)	7	w															
Achillea millefolium (Gewöhnliche Schafgarbe)	7	w															
Agrostis capillaris capillaris (Rotes Straußgras)	7	w															
Agrostis stolonifera (Ausläufer-Straußgras)	7	w															
Alliaria petiolata (Knoblauchsrauke)	7	w															
Betula pubescens (Moor-Birke)	7	w		B2													
Cirsium arvense (Acker-Kratzdistel)	7	w															
Crataegus monogyna (Eingrifflicher Weißdorn)	7	z															
Dactylis glomerata (Wiesen-Knäuelgras)	7	z															
Dryopteris dilatata (Breitblättriger Wurmfarne)	7	w															
Dryopteris filix-mas (Gewöhnlicher Wurmfarne)	7	w															
Elymus repens (Gewöhnliche Quecke)	7	z															
Epilobium spec. (Weidenröschen)	7	w															
Galium album (Weißes Labkraut)	7	w															
Galium aparine (Kletten-Labkraut)	7	w															
Geranium robertianum (Stinkender Storchschnabel)	7	w															
Geum urbanum (Echte Nelkenwurz)	7	w															
Glechoma hederacea (Gundermann)	7	z															
Hedera helix (Efeu)	7	w															

# Erhebungsbogen

**B**

<b>Projekt</b>	Biotopkartierung Hamburg	<b>Interne Nr.</b>	140643
		<b>DK5   DK5-GK</b>	<b>7252</b> 7254
		<b>DK5 - Name</b>	Wulksfelde
<b>Handlungsbedarf</b>	Nein	<b>Biotop-Nr.   alt</b>	<b>40</b> 46
<b>Bearbeitung</b>	PRO	<b>Kartierung</b>	10.09.2020
<b>Räumliche Abbildung</b>	Fläche	<b>Fläche / Länge [m<sup>2</sup>/m]</b>	1026,6199
<b>Anzahl Abschnitte</b>	1	<b>Breite (lineare Abb.) [m]</b>	

## Pflanzenartenliste

Gruppe / Pflanzenart	MS	M	W	Vs	St	PA	Ph	Sz	VS	V	G	cf	Rote Liste					
													§	HH	ND	SH	D	
Lamium album (Weiße Taubnessel)	7	w																
Poa trivialis (Gewöhnliches Rispengras)	7	w																
Populus tremula (Zitter-Pappel)	7	w																
Prunus padus (Echte Traubenkirsche)	7	z																
Prunus serotina (Späte Traubenkirsche)	7	w																
Prunus spinosa (Schlehe)	7	z																
Quercus robur (Stiel-Eiche)	7	w		B1														
Quercus robur (Stiel-Eiche)	7	z		S														
Ranunculus repens (Kriechender Hahnenfuß)	7	w																
Rosa canina (Hunds-Rose)	7	w																
Rosa corymbifera (Busch-Rose)	7	w														D		
Rubus corylifolius agg. (Artengruppe Haselblattbrombeere)	7	w																
Rubus fruticosus agg. (Artengruppe Echte Brombeere)	7	h																
Rubus spec. (Brombeeren unbestimmt)	7	l																
Rumex obtusifolius (Stumpfbältriger Ampfer)	7	w																
Salix caprea (Sal-Weide)	7	w																
Salix cinerea (Grau-Weide)	7	w																
Salix x smithiana (Kübler-Weide)	7	w																D
Sambucus nigra (Schwarzer Holunder)	7	z																
Sorbus aucuparia (Eberesche)	7	w																
Stellaria media (Vogelmiere)	7	w																
Urtica dioica (Große Brennnessel)	7	l																
<b>Anzahl Rote Liste Arten</b>													<b>1</b>			<b>1</b>		
<b>Anzahl Arten</b>																<b>40</b>		

MS: Mengensystem; M: Mengenangabe, W: Bewertung der Art (FFH-Monitoring), Vs: Vegetationsschicht, St: Status, PA: Autor Phänologie; Ph: Phänologie, Sz: Soziabilität, VS: Vitalitätssystem; V: Vitalität, G: Geschlecht, cf: unsichere Bestimmung, §: Schutz nach BNatSchG, HH: Rote Liste Hamburg, Nds: Rote Liste Niedersachsen, SH: Rote Liste Schleswig-Holstein, D: Rote Liste Deutschland

## Teilflächenbeschreibung

<b>Teilflächentyp</b>		<b>Teilflächen-Nr.</b>	2
<b>Biototyp</b>	Strauch-Baum-Knick (2018)	<b>Biototyp</b>	HWM
- <b>Zusatz</b>		- <b>gesetzl. Grundl.</b>	(§ 14 (2) 2.2)
<b>FFH-LRT</b>		<b>FFH-LRT</b>	
<b>Beschreibung</b>		<b>Entw.potential LRT</b>	
		<b>Hauptfläche</b>	
		<b>Flächenanteil</b>	25 %
		<b>FFH-Unters.Fläche</b>	Nein
		<b>Saatgutfläche</b>	Nein