

Erhebungsbogen

B

Projekt	Biotopkartierung Hamburg	Interne Nr.	140644
		DK5 DK5-GK	7252 7254
		DK5 - Name	Wulksfelde
Handlungsbedarf	Nein	Biotop-Nr. alt	37 43
Bearbeitung	PRO	Kartierung	10.09.2020
Räumliche Abbildung	Fläche	Fläche / Länge [m²/m]	607,0647
Anzahl Abschnitte	1	Breite (lineare Abb.) [m]	

Gesetzlicher Schutz § 30 (2) 1.2 Natürliche oder naturnahe stehende Gewässer **Schutz nur teilweise** **Nein**

Gesamtbewertung	6	Wertvoll
– Alter	6	Biotop mittleren Alters, 50 bis 100 Jahre
– Belastungsgrad	4	Flächenhaft deutliche Belastung ohne nachh. Schäden
– Ökolog. Funktion	7	Sehr hohe Bedeutung in einem Biotopkomplex, für den lokalen Biotopverbund oder als Puffer
– Seltenheit	7	Seltener Biotoptyp, mit seltenen oder bedrohten Pflges., gesättigtes Artenspektrum, einige RL-Arten

Bestandsbeschreibung

Flacher, derzeit gänzlich trockengefallener Weiher inmitten einer von Pferden regelmäßig und intensiv beweideten Fläche. Die Vorkartierung zur selben Jahreszeit meldete noch 40cm Wassertiefe. Im Gegensatz zur Vorkartierung ist der Biotop jetzt ausgezäunt. Mit breitem umgebendem Sumpfbereich, dieser jetzt trocken und etwas bultig, mit Bildung von Flutrasen auf einem breiten, sehr flach geneigten Ufer mit Ausläufer-Straußgras und (neu!) dem Rasen-Vergißmeinnicht. Mit hohen Anteilen von jetzt Trockenstreiß leidendem Sumpfuendel und etwas flutendem Schwaden in der Mitte. Der Nickende Zweizahn, der vormals den zeitweilig offenen Boden anzeigte, ist nun durch den 3teiligen Zweizahn ersetzt. Auch flammender Hahnenfuß nimmt größere Flächenanteile ein. Die Ufer waren stark zerklüftet, sind derzeit aber kräftig überwachsen. Anscheinend handelt es sich um eine abflußlose Geländemulde, die erst bei höheren Wasserständen nach Osten überfließt.

Trotz Austrocknung gegenüber der Vorkartierung artenreicher und auch reicher an seltenen Arten geworden. Sollte der Gewässerstatus gänzlich verlorengehen, wäre ein Schutz als artenreicher Flutrasen gegeben, ebenso als Sumpf. Ziel sollte aber der Gewässerstatus sein.

Vorkommen an Biototypen

1	TF	Typ	HF	F.Anteil
2	BTYP	Biototyp		- gesetzl. Grundl.
3	Zusatz	Zusatz zum Biototypen		
4	LRT	Lebensraumtyp		
1	1		Ja	100 %
2	SEW	Weidekuhle, nährstoffreich, naturnah (2018)		§ 30 (2) 1.2
3	*, vl	Bedeutung als Lebensraum gefährdeter Arten (*), verlandet (vl)		
4	kein LRT	kein Lebensraumtyp nach FFH-Richtlinie		

Räumliche Lage

Lagebeschreibung	Rehrkamp (Flur), westlich Tangstedter Graben		
Nachbarnutzung/en	Pferdeweide, intensiv		
Rechtswert (X)	572529	Hochwert (Y)	5952192
Bezirk	Wandsbek	Naturraum	Obere Alsterniederung (702.01)
Stadtteil (OT-Nr.)	Duvenstedt (522)	Gemarkung	Duvenstedt (534)
Digitaler Grünplan	<input type="checkbox"/> Hafengesamtgebiet	<input type="checkbox"/> Ramsargebiet	<input type="checkbox"/> EG-Vogelschutzgeb.
Ausgleichsflächen	<input type="checkbox"/> Biosphärenreservat	<input type="checkbox"/> Nationalpark	<input type="checkbox"/>
NSG / ND / LSG	LSG Duvenstedt, Bergstedt, Lemsahl-Mellingstedt, Volksdorf und Rahlstedt [HH-2009 / Anteil: 100%]		
FFH-GEBIET			
Wasserschutzgebiet			

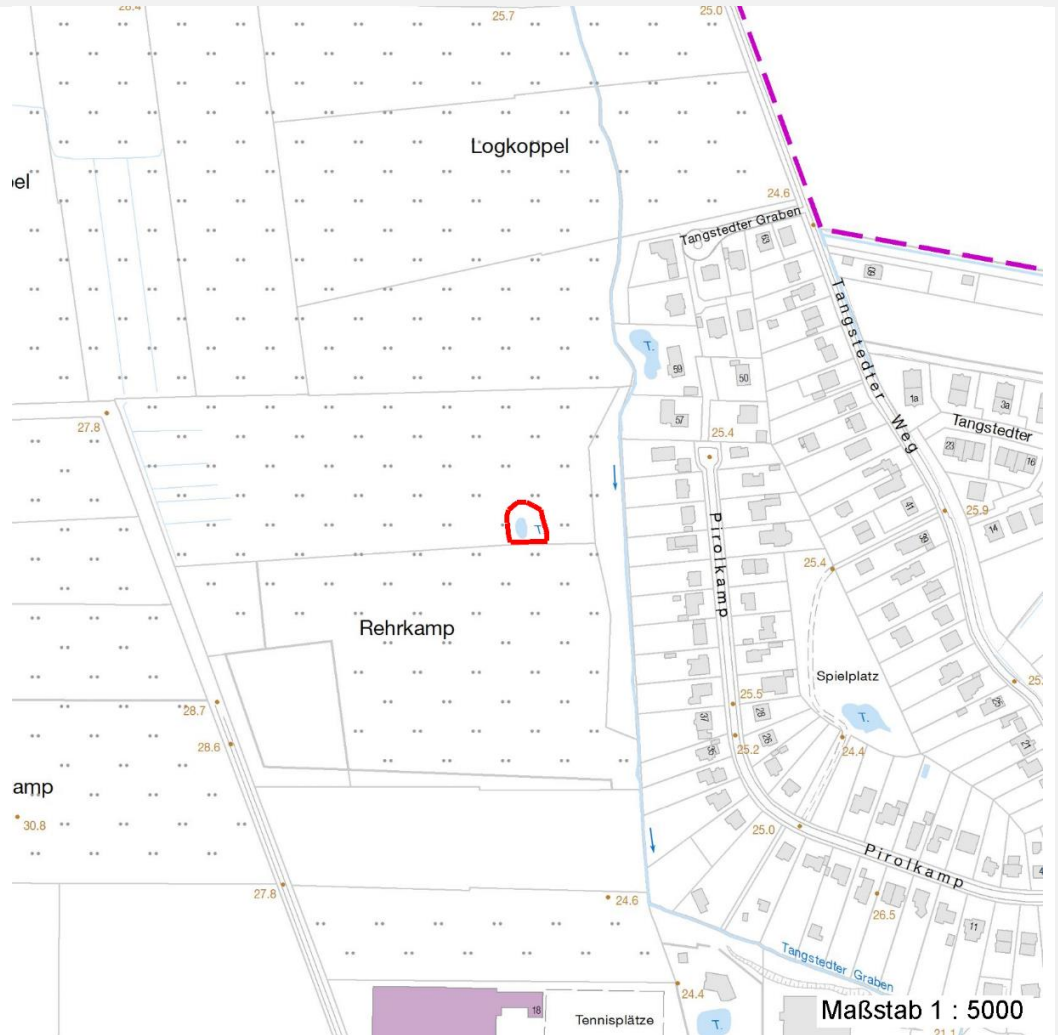
Erhebungsbogen

B

Projekt	Biotopkartierung Hamburg	Interne Nr.	140644
		DK5 DK5-GK	7252 7254
		DK5 - Name	Wulksfelde
Handlungsbedarf	Nein	Biotop-Nr. alt	37 43
Bearbeitung	PRO	Kartierung	10.09.2020
Räumliche Abbildung	Fläche	Fläche / Länge [m²/m]	607,0647
Anzahl Abschnitte	1	Breite (lineare Abb.) [m]	

Räumliche Lage

Karte



Weitere Erhebungsbögen

Interne Nr.	Interne Nr. Zuordnung	DK5	Biotop-Nr.	Kartierung	Zuordnung	DK5 (GK)	Biotop-Nr. (alt)
140644	51084	7252	37	05.10.2011	K	7254	43

Zuordnung: N = nachfolgende Kartierung, K = weitere Kartierungen (zeitlich vorher oder nachher)

Foto

Interne Nr.	Index	Dateiname	Aufnahmerichtung
78159	0	7252_37_100920_2.JPG	
78160	0	7252_37_100920_1.JPG	

Weitere Angaben

Merkmal	Wert
Auswertung Gefährdung/ Einflüsse	Entwässerung (/ Grundwasserabsenkung; fehlende Niederschläge)

Projekt	Biotopkartierung Hamburg	Interne Nr.	140644
		DK5 DK5-GK	7252 7254
		DK5 - Name	Wulksfelde
Handlungsbedarf	Nein	Biotop-Nr. alt	37 43
Bearbeitung	PRO	Kartierung	10.09.2020
Räumliche Abbildung	Fläche	Fläche / Länge [m²/m]	607,0647
Anzahl Abschnitte	1	Breite (lineare Abb.) [m]	

Weitere Angaben

Merkmal	Wert
Wertgesichtspunkte	Artenreich Vorkommen seltener Pflanzen in Sachen Artenreichtum bisher positive Entwicklungstendenz
zoologisch bedeutsame Strukturen Bedeutung für Tiergruppe	Kleingewässer, wasserführende Gräben ((temporär)) Amphibien Insekten, allgemein Libellen
Entwicklungstendenzen Aufwertungspotenzial	Eutrophierung durch Dauerbeweidung ja: Verbesserung der Wasserqualität, Förderung der Wasserpflanzen (falls längerfristige Wasserführung gelingt)
Zielarten der Entwicklung Maßnahmen	Laubfrosch, Kammolch 2.23 - Erhaltung des Gewässer 1.22 - Entwicklung der Artenvielfalt 1.3 - Extensive Nutzung / Pflege 2.4 - Entschlammern 2.15 - Pufferstreifen schaffen, Nährstoffeinträge vermindern 2.3 - Gewässer vertiefen 4.13 - Wasserstand anheben, Flächen vernässen Das Gewässer schonend leicht eintiefen (ohne eine Entwässerung zu bewirken!) 1.6 - Absperren, Einzäunen ((jetzigen Zustand bewahren))

Foto

Fotodatei 7252_37_100920_1.JPG
Bildbeschreibung k.A.
Aufnahmerichtung



Fotodatei 7252_37_100920_2.JPG
Bildbeschreibung k.A.
Aufnahmerichtung



Erhebungsbogen

B

Projekt	Biotopkartierung Hamburg	Interne Nr.	140644
		DK5 DK5-GK	7252 7254
		DK5 - Name	Wulksfelde
Handlungsbedarf	Nein	Biotop-Nr. alt	37 43
Bearbeitung	PRO	Kartierung	10.09.2020
Räumliche Abbildung	Fläche	Fläche / Länge [m²/m]	607,0647
Anzahl Abschnitte	1	Breite (lineare Abb.) [m]	

Teilflächenbeschreibung

Teilflächentyp		Teilflächen-Nr.	1
Biotoptyp	Weidekuhle, nährstoffreich, naturnah (2018)	Biotoptyp	SEW
- Zusatz	Bedeutung als Lebensraum gefährdeter Arten (*), verlandet (vl)	- gesetzl. Grundl.	§ 30 (2) 1.2
FFH-LRT Beschreibung	kein Lebensraumtyp nach FFH-Richtlinie	FFH-LRT	kein LRT
		Entw.potential LRT	
		Hauptfläche	Ja
		Flächenanteil	100 %
		FFH-Unters.Fläche	Nein
		Saatgutfläche	Nein

Projekt	Biotopkartierung Hamburg	Interne Nr.	140644
		DK5 DK5-GK	7252 7254
		DK5 - Name	Wulksfelde
Handlungsbedarf	Nein	Biotop-Nr. alt	37 43
Bearbeitung	PRO	Kartierung	10.09.2020
Räumliche Abbildung	Fläche	Fläche / Länge [m²/m]	607,0647
Anzahl Abschnitte	1	Breite (lineare Abb.) [m]	

Weitere Angaben

Merkmal	Wert
Boden	
Feuchte	8 - naß
Reaktion	4 - mäßig sauer bis sauer
Stickstoffgehalt	5 - mäßig stickstoffarm
Gewässer	
Böschungshöhe	0.55 m
Gewässertiefe	0.00 m
Wasserführung	w - wechselnde Wasserstände
Wasserverhältnisse	Grundwasser bzw. oberflächennahes Stauwasser
Strömung	k - keine Strömung
Trübung	w - schwache Trübung
Verockerung	k - keine
Substrat	sc - Schlamm (Feinsubstrat organisch)
Belichtung	vollsonnig
Standort, Relief	
Belichtung	7 - halbsonnig
Veg. - Deckg./Ant.	
Schwimmbi.veg.	50 %
submerse Veg.	10 %
Ufergehölze	0 %
Veg. - Struktur	
Zonierung der Verlandungsvegetation	nur 2-3 Typen gewässertypischer Vegetation
Veg. - Zeigerwerte	
Futterwert	3 - geringwertiges Futter
Anz. Giftpflanzen	2
Anz. Wechselfeuchtezeiger	4
Anz. Überschwemmungsz.	9
Veg. - Soziologie	
BfN Schlüssel	01.0.01.01 - Lemnion minoris (Wasserlinsendecken) 29 - Scheuchzerio-Caricetea fuscae (Kleinseggen-Zwischenmoore und - Sumpfrasen) 18.0.01.01 - Bidention tripartitae (Zweizahnfluren i.e.S.) 21.0.01 - Agrostietalia stoloniferae (Flut- und Feuchtpionierassen) 27.0.01.04 - Sparganio-Glycerion fluitantis (Bachröhrichte)

Erhebungsbogen

B

Projekt	Biotopkartierung Hamburg		Interne Nr.	140644
			DK5 DK5-GK	7252 7254
			DK5 - Name	Wulksfelde
Handlungsbedarf	Nein		Biotop-Nr. alt	37 43
Bearbeitung	PRO	Kopie Ja	Kartierung	10.09.2020
Räumliche Abbildung	Fläche		Fläche / Länge [m²/m]	607,0647
Anzahl Abschnitte	1		Breite (lineare Abb.) [m]	

Zeigerwerte der Pflanzenartenliste (Auswertung)

Standort	Belichtung	halbsonnig	7,2
Boden	Feuchte	naß	7,9
	Stickstoff (N)	mäßig stickstoffarm	5
	Reaktion	mäßig sauer bis sauer	4
Vegetation	Mahdverträglichkeit	mäßig schnittverträglich (erster Schnitt nicht vor 1. Juli)	5,3
Zeigerwerte	Futterwert	geringwertiges Futter	2,7
	Wechselfeuchteanzeiger		4
	Giftpflanzen		2
	Überschw.anzeiger		9

Pflanzenartenliste

Gruppe / Pflanzenart	MS	M	W	Vs	St	PA	Ph	Sz	VS	V	G	cf	§	Rote Liste			
														HH	ND	SH	D
Tracheobionta (Gefäßpflanzen)																	
Agrostis capillaris (Rotes Straußgras)	7	w															
Agrostis stolonifera (Ausläufer-Straußgras)	7	h															
Alopecurus geniculatus (Knick-Fuchsschwanz)	7	w															
Atriplex patula (Spreizende Melde)	7	w															
Bidens tripartita (Dreiteiliger Zweizahn)	7	z											V				
Cardamine pratensis (Wiesen-Schaumkraut)	7	w													V		
Echinochloa crus-galli (Gewöhnliche Hühnerhirse)	7	w															
Eleocharis palustris (Gewöhnliche Sumpfsimse)	7	l															
Epilobium lamyi (Lamys Weidenröschen)	7	w															
Festuca rubra rubra (Rot-Schwengel)	7	w															
Galium palustre (Sumpf-Labkraut)	7	l															
Glyceria fluitans (Flutender Schwaden)	7	h															
Gnaphalium uliginosum (Sumpf-Ruhrkraut)	7	l															
Holcus lanatus (Wolliges Honiggras)	7	w															
Juncus acutiflorus (Spitzblütige Binse)	7	w												3	3		
Juncus articulatus (Glieder-Binse)	7	z															
Juncus effusus (Flutter-Binse)	7	w															
Lolium perenne (Ausdauerndes Weidelgras)	7	w															
Matricaria discoidea (Strahlenlose Kamille)	7	w															
Myosotis laxa (Rasen-vergissmeinnicht)	7	z												D	3		
Peplis portula (Sumpfquendel)	7	l												3	2 V		
Persicaria amphibia (Wasser-Knöterich)	7	w															
Persicaria hydropiper (Wasserpfeffer)	7	z															
Persicaria lapathifolia (Ampfer-Knöterich)	7	w															
Persicaria minor (Kleiner Knöterich)	7	w												3			
Polygonum aviculare agg. (Artengruppe Vogel-Knöterich)	7	w															
Populus tremula (Zitter-Pappel)	7	w															
Potentilla anserina (Gänse-Fingerkraut)	7	z															
Ranunculus flammula (Brennender Hahnenfuß)	7	h													V		
Ranunculus repens (Kriechender Hahnenfuß)	7	z															
Rumex obtusifolius (Stumpfbblätteriger Ampfer)	7	w															
Salix x capreola (Bastard-Ohrweide)	7	w										X					
Scorzoneroide autumnalis (Herbst-Löwenzahn)	7	z															
Taraxacum spec. (Löwenzahn)	7	w															

Erhebungsbogen

B

Projekt	Biotopkartierung Hamburg	Interne Nr.	140644
		DK5 DK5-GK	7252 7254
		DK5 - Name	Wulksfelde
Handlungsbedarf	Nein	Biotop-Nr. alt	37 43
Bearbeitung	PRO	Kartierung	10.09.2020
Räumliche Abbildung	Fläche	Fläche / Länge [m²/m]	607,0647
Anzahl Abschnitte	1	Breite (lineare Abb.) [m]	

Pflanzenartenliste

Gruppe / Pflanzenart	MS	M	W	Vs	St	PA	Ph	Sz	VS	V	G	cf	§	Rote Liste			
														HH	ND	SH	D
Trifolium repens (Weiß-Klee)	7	w															
Veronica scutellata (Schild-Ehrenpreis)	7	w												2		3	
Anzahl Rote Liste Arten														6		6	1
Anzahl Arten														36			

MS: Mengensystem; M: Mengenangabe, W: Bewertung der Art (FFH-Monitoring), Vs: Vegetationsschicht, St: Status, PA: Autor Phänologie; Ph: Phänologie, Sz: Soziabilität, VS: Vitalitätssystem; V: Vitalität, G: Geschlecht, cf: unsichere Bestimmung, §: Schutz nach BNatSchG, HH: Rote Liste Hamburg, Nds: Rote Liste Niedersachsen, SH: Rote Liste Schleswig-Holstein, D: Rote Liste Deutschland