

Erhebungsbogen

B

Projekt	Biotopkartierung Hamburg	Interne Nr.	140661
		DK5 DK5-GK	7252 7254
		DK5 - Name	Wulksfelde
Handlungsbedarf	Ja	Biotop-Nr. alt	33 38
Bearbeitung	PRO	Kartierung	24.09.2020
Räumliche Abbildung	Fläche	Fläche / Länge [m²/m]	2846,4107
Anzahl Abschnitte	1	Breite (lineare Abb.) [m]	

Gesetzlicher Schutz	§ 30 (2) 2.5 Binsen- und seggenreiche Nasswiesen	Schutz nur teilweise	Ja
----------------------------	---	-----------------------------	-----------

Gesamtbewertung	6	Wertvoll
– Alter	7	Biotop hohen Alters, 100 bis 200 Jahre
– Belastungsgrad	3	Flächenhafte starke Belastung
– Ökolog. Funktion	7	Sehr hohe Bedeutung in einem Biotopkomplex, für den lokalen Biotopverbund oder als Puffer
– Seltenheit	5	Seltener Biotoptyp, floristisch stark verarmt, ohne seltener Pflges. od. verbr. artenreicher Biotoptyp

Bestandsbeschreibung

Die Vegetation dieses Biotops ist zum Kartierzeitpunkt vollständig und tief zerschlegelt worden. Ein Erkennen der Arten ist weitgehend unmöglich, nur innerhalb/ am Rande von Sträuchern sind dortige Teile der Krautschicht noch vorhanden. Eine derartige 'Mahd' während einer Trockenperiode, die die trockenheitsgeschädigten Pflanzen so stark zerreit, da die Verletzungen in vielen Fllen zum gnzlichen Absterben fhren werden, drfte mit dem in der Vorkartierung festgestellten Schutzstatus nicht vereinbar sein. Weiterhin wird der Biotop teilweise von den Anwohner*innen als Landnahmeflche verstanden. So ist ein Hhnerauslauf abgezunt.

Da nicht sicher zu erkennen war, ob die (ganze) Vegetation vor dem Schlegeln noch einem Schutzstatus entsprach, habe ich den teilweisen Schutz angehakt.

Zur Orientierung hier der Text der Vorkartierung vom 5.10.11:

Kleinerer Bereich um die hier angelegten Gewsser, der relativ grundwassernah liegt, mit Flu rabstnden vermutlich nur so um 30 bis 50 cm, aktuell frisch gemulcht. Das Mhgut ist nicht entfernt worden. Die Flchen haben eine relativ dichte Streuauflage. Die Nutzung erfolgt vermutlich nur als sehr extensive Pflege. Es kommen Arten der feuchten Hochstaudenfluren, v.a. Gilbweiderich und Mdesu in der Flche vor, ein Hinweis darauf, dass die Flchen nur maximal 1 x im Jahr gemht werden. Daneben kommen als Feuchtezeiger zahlreiche Arten der Flutrasen im Gebiet vor. Seggen nehmen kleinere Teilflchen ein.

Im Suden wird das Umfeld der dort noch vorhandenen Teiche kaum gemht. Hier sind feuchte Hochstaudenfluren und Binsenbestnde entwickelt.

Vorkommen an Biototypen

1	TF	Typ	HF	F.Anteil
2	BTYP	Biototyp		- gesetzl. Grundl.
3	Zusatz	Zusatz zum Biototypen		
4	LRT	Lebensraumtyp		
1	1			0 %
2	GNF	Seggen-, binsen-, hochstaudenreiche Flutrasen (2018)		§ 30 (2) 2.5
1	2		Ja	100 %
2	GNF	Seggen-, binsen-, hochstaudenreiche Flutrasen (2018)		§ 30 (2) 2.5
3	-	schlechte Ausprgung (strukturarm, gestrt, fragmenthaft, arm an typischen Arten) (-)		

Rumliche Lage

Lagebeschreibung	Im Bereich der Neubebauung zwischen Lohe und Tangstedter Weg		
Nachbarnutzung/en	Neubebauung, Grnland, Knick, naturnahes Rckhaltebecken		
Rechtswert (X)	572953	Hochwert (Y)	5952234
Bezirk	Wandsbek	Naturraum	Obere Alsterniederung (702.01)
Stadtteil (OT-Nr.)	Duvenstedt (522)	Gemarkung	Duvenstedt (534)

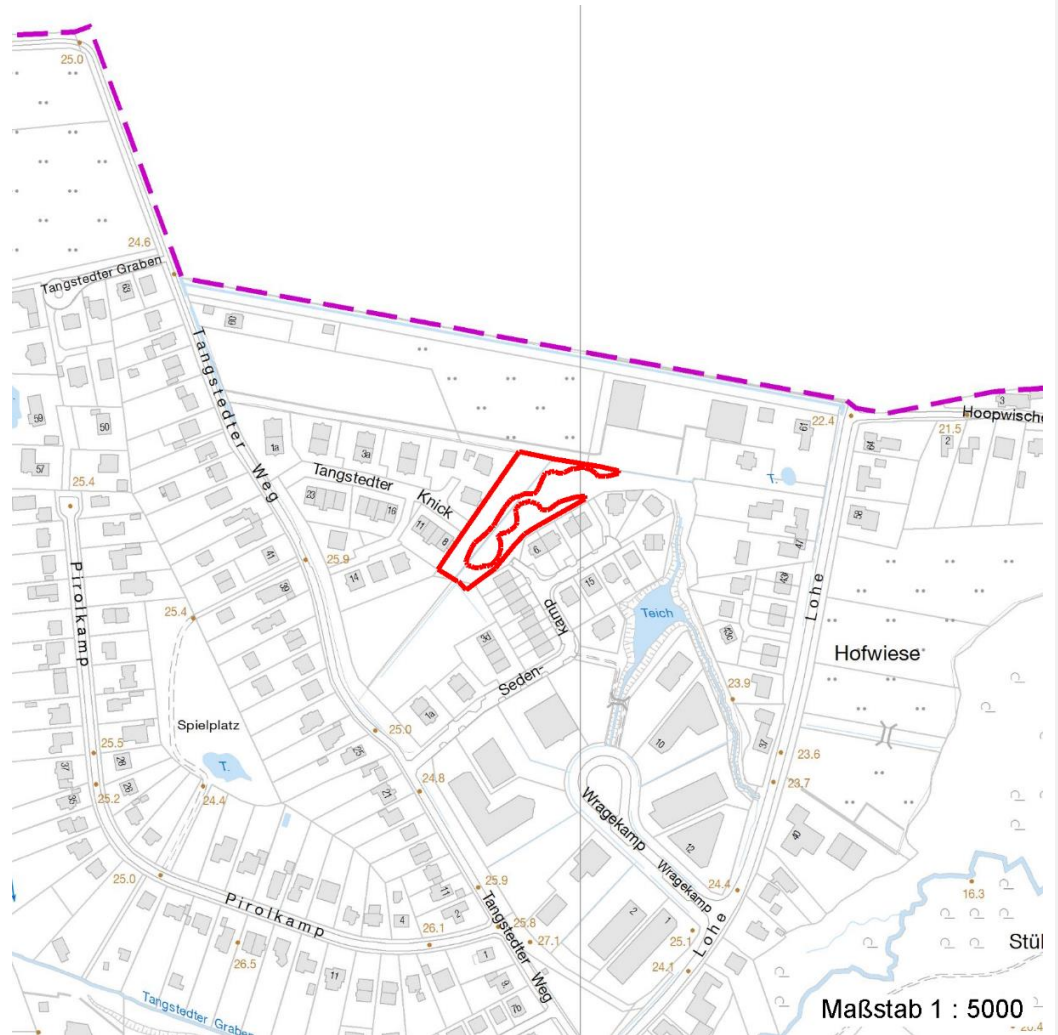
Erhebungsbogen

B

Projekt	Biotopkartierung Hamburg	Interne Nr.	140661
		DK5 DK5-GK	7252 7254
		DK5 - Name	Wulksfelde
Handlungsbedarf	Ja	Biotop-Nr. alt	33 38
Bearbeitung	PRO	Kartierung	24.09.2020
Räumliche Abbildung	Fläche	Fläche / Länge [m²/m]	2846,4107
Anzahl Abschnitte	1	Breite (lineare Abb.) [m]	

Räumliche Lage

Digitaler Grünplan	Hafengesamtgebiet	Ramsargebiet	EG-Vogelschutzgeb.
Ausgleichsflächen NSG / ND / LSG	<input checked="" type="checkbox"/> Biosphärenreservat	<input type="checkbox"/> Nationalpark	
FFH-GEBIET			
Wasserschutzgebiet			
Karte			



Weitere Erhebungsbögen

Interne Nr.	Interne Nr. Zuordnung	DK5	Biotop-Nr.	Kartierung	Zuordnung	DK5 (GK)	Biotop-Nr. (alt)
140661	51057	7252	33	25.06.2003	K	7254	38
140661	51059	7252	33	05.10.2011	K	7254	38

Zuordnung: N = nachfolgende Kartierung, K = weitere Kartierungen (zeitlich vorher oder nachher)

Foto

Interne Nr.	Index	Dateiname	Aufnahmerichtung
78182	0	7252_33_240920_1.JPG	

Erhebungsbogen

B

Projekt	Biotopkartierung Hamburg		Interne Nr.	140661	
			DK5 DK5-GK	7252	7254
Handlungsbedarf	Ja		DK5 - Name	Wulksfelde	
Bearbeitung	PRO	Kopie	Ja	Biotop-Nr. alt	33 38
Räumliche Abbildung	Fläche			Kartierung	24.09.2020
Anzahl Abschnitte	1			Fläche / Länge [m²/m]	2846,4107
				Breite (lineare Abb.) [m]	

Weitere Angaben

Merkmal	Wert
Auswertung	
Gefährdung/ Einflüsse	Landnahme zur privaten Nutzung Zerschlegeln der Vegetation
Wertgesichtspunkte	(Ehemals) sehr strukturreich, eine fachgerechte Mahd ist v.a. günstig für die benachbarten Kleingewässer und erhält deren Besonnung und Eignung als Amphibien- und Libellen-Lebensraum aufrecht.
zoologisch bedeutsame Strukturen	Blütenreiche Fluren ((vormals))
Bedeutung für Tiergruppe	Insekten, allgemein
Maßnahmen	1.16 - Standort vernässen private Nutzungen / Landnahme rückgängig machen (nur) ein fachgerechter Schnitt im Juli wäre günstig. Mahdgut weitgehend entfernen. Anwohner*innen über Wert von Ausgleichsflächen aufklären

Foto

Fotodatei	7252_33_240920_1.JPG	Fotodatei
Bildbeschreibung	k.A.	Bildbeschreibung
Aufnahmerichtung		Aufnahmerichtung



Erhebungsbogen

B

Projekt	Biotopkartierung Hamburg		Interne Nr.	140661
			DK5 DK5-GK	7252 7254
			DK5 - Name	Wulksfelde
Handlungsbedarf	Ja		Biotop-Nr. alt	33 38
Bearbeitung	PRO	Kopie Ja	Kartierung	24.09.2020
Räumliche Abbildung	Fläche		Fläche / Länge [m²/m]	2846,4107
Anzahl Abschnitte	1		Breite (lineare Abb.) [m]	

Teilflächenbeschreibung

Teilflächentyp		Teilflächen-Nr.	1
Biotoptyp	Seggen-, binsen-, hochstaudenreiche Flutrasen (2018)	Biotoptyp	GNF
- Zusatz		- gesetzl. Grundl.	§ 30 (2) 2.5
FFH-LRT		FFH-LRT	
Beschreibung		Entw.potential LRT	
		Hauptfläche	
		Flächenanteil	0 %
		FFH-Unters.Fläche	Nein
		Saatgutfläche	Nein

Weitere Angaben

Merkmal	Wert
Veg. - Soziologie	
BfN Schlüssel	27.0.01 - Phragmitetalia (Röhrichte und Großseggenrieder) 30.0.01 - Molinietaalia caeruleae (Feuchtwiesen) 21.0.01 - Agrostietalia stoloniferae (Flut- und Feuchtpionierassen)

Zeigerwerte der Pflanzenartenliste (Auswertung)

Standort	Belichtung	halbsonnig	6,8
Boden	Feuchte	feucht	7
	Stickstoff (N)	mäßig stickstoffarm bis stickstoffreich	5,6
	Reaktion	mäßig sauer	5,3
Vegetation	Mahdverträglichkeit	mäßig bis gut schnittverträglich (erster Schnitt nicht vor Mitte Juni)	6,2
Zeigerwerte	Futterwert	geringwertiges Futter	3,4
	Wechselfeuchteanzeiger		10
	Giftpflanzen		1
	Überschw.anzeiger		4

Pflanzenartenliste

Gruppe / Pflanzenart	MS	M	W	Vs	St	PA	Ph	Sz	VS	V	G	cf	Rote Liste				
													§	HH	ND	SH	D
Tracheobionta (Gefäßpflanzen)																	
Agrostis stolonifera (Ausläufer-Straußgras)	7	h															
Alchemilla vulgaris agg. (Artengruppe Gewöhnlicher Frauenmantel)	7	w															G
Alopecurus geniculatus (Knick-Fuchsschwanz)	7	w															
Alopecurus pratensis (Wiesen-Fuchsschwanz)	7	z															
Anthoxanthum odoratum (Gewöhnliches Ruchgras)	7	z															
Cardamine pratensis (Wiesen-Schaumkraut)	7	z															V
Carex acuta (Schlank-Segge)	7	z															V
Carex leporina (Hasenfuß-Segge)	7	z															
Carex nigra (Wiesen-Segge)	7	w														V	V
Dactylis glomerata (Wiesen-Knäuelgras)	7	w															
Eleocharis palustris (Gewöhnliche Sumpfsimse)	7	w															

Erhebungsbogen

B

Projekt	Biotopkartierung Hamburg		Interne Nr.	140661	
			DK5 DK5-GK	7252	7254
Handlungsbedarf	Ja		DK5 - Name	Wulksfelde	
Bearbeitung	PRO	Kopie	Ja	Biotop-Nr. alt	33 38
Räumliche Abbildung	Fläche			Kartierung	24.09.2020
Anzahl Abschnitte	1			Fläche / Länge [m²/m]	2846,4107
				Breite (lineare Abb.) [m]	

Pflanzenartenliste

Gruppe / Pflanzenart	MS	M	W	Vs	St	PA	Ph	Sz	VS	V	G	cf	Rote Liste					
													§	HH	ND	SH	D	
Filipendula ulmaria (Mädesüß)	7	w																
Galium palustre (Sumpf-Labkraut)	7	z																
Glyceria fluitans (Flutender Schwaden)	7	z																
Holcus lanatus (Wolliges Honiggras)	7	z																
Juncus effusus (Flutter-Binse)	7	z																
Lychnis flos-cuculi (Kuckucks-Lichtnelke)	7	h															3	
Lysimachia nummularia (Pfennigkraut)	7	w																
Lysimachia vulgaris (Gewöhnlicher Gilbweiderich)	7	z																
Phalaris arundinacea (Rohr-Glanzgras)	7	z																
Phleum pratense (Wiesen-Lieschgras)	7	z																
Potentilla anserina (Gänse-Fingerkraut)	7	w																
Prunella vulgaris (Kleine Braunelle)	7	z																
Ranunculus acris (Scharfer Hahnenfuß)	7	w																
Ranunculus repens (Kriechender Hahnenfuß)	7	h																
Scirpus sylvaticus (Wald-Simse)	7	w																V
Stachys palustris (Sumpf-Ziest)	7	w																
Vicia cracca (Vogel-Wicke)	7	w																
Anzahl Rote Liste Arten													1	6				
Anzahl Arten										28								

MS: Mengensystem; M: Mengenangabe, W: Bewertung der Art (FFH-Monitoring), Vs: Vegetationsschicht, St: Status, PA: Autor Phänologie; Ph: Phänologie, Sz: Soziabilität, VS: Vitalitätssystem; V: Vitalität, G: Geschlecht, cf: unsichere Bestimmung, §: Schutz nach BNatSchG, HH: Rote Liste Hamburg, Nds: Rote Liste Niedersachsen, SH: Rote Liste Schleswig-Holstein, D: Rote Liste Deutschland

Teilflächenbeschreibung

Teilflächentyp		Teilflächen-Nr.	2
Biotoptyp	Seggen-, binsen-, hochstaudenreiche Flutrasen (2018)	Biotoptyp	GNF
- Zusatz	schlechte Ausprägung (strukturarm, gestört, fragmenthaft, arm an typischen Arten) (-)	- gesetzl. Grundl.	§ 30 (2) 2.5
FFH-LRT Beschreibung		FFH-LRT Entw.potential LRT	
		Hauptfläche	Ja
		Flächenanteil	100 %
		FFH-Unters.Fläche	Nein
		Saatgutfläche	Nein

Erhebungsbogen

B

Projekt	Biotopkartierung Hamburg		Interne Nr.	140661	
			DK5 DK5-GK	7252	7254
Handlungsbedarf	Ja		DK5 - Name	Wulksfelde	
Bearbeitung	PRO	Kopie	Ja	Biotop-Nr. alt	33 38
Räumliche Abbildung	Fläche			Kartierung	24.09.2020
Anzahl Abschnitte	1			Fläche / Länge [m²/m]	2846,4107
				Breite (lineare Abb.) [m]	

Weitere Angaben

Merkmal	Wert
Boden	
Feuchte	7 - feucht
Reaktion	5 - mäßig sauer
Stickstoffgehalt	5 - mäßig stickstoffarm
Veg. - Zeigerwerte	
Mahdverträglichkeit	4 - schnittempfindlich bis mäßig schnittverträglich
Futterwert	3 - geringwertiges Futter
Anz. Wechselfeuchtezeiger	7
Anz. Überschwemmungsz.	2

Zeigerwerte der Pflanzenartenliste (Auswertung)

Standort	Belichtung	halbsonnig	7,2
Boden	Feuchte	feucht	7,2
	Stickstoff (N)	mäßig stickstoffarm	5,1
	Reaktion	mäßig sauer	5,5
Vegetation	Mahdverträglichkeit	schnittempfindlich bis mäßig schnittverträglich	4,3
Zeigerwerte	Futterwert	geringwertiges Futter	3
	Wechselfeuchteanzeiger		7
	Giftpflanzen		0
	Überschw.anzeiger		2

Pflanzenartenliste

Gruppe / Pflanzenart	MS	M	W	Vs	St	PA	Ph	Sz	VS	V	G	cf	Rote Liste					
													§	HH	ND	SH	D	
Tracheobionta (Gefäßpflanzen)																		
Agrostis capillaris (Rotes Straußgras)	7	X																
Agrostis stolonifera (Ausläufer-Straußgras)	7	X																
Calystegia sepium (Zaun-Winde)	7	X																
Carex acuta (Schlank-Segge)	7	X																V
Carex acutiformis (Sumpf-Segge)	7	X																
Carex hirta (Behaarte Segge)	7	X																
Dactylis glomerata (Wiesen-Knäuelgras)	7	X																
Filipendula ulmaria (Mädesüß)	7	X																
Frangula alnus (Faulbaum)	7	X																
Juncus acutiflorus (Spitzblütige Binse)	7	X														3		3
Juncus effusus (Flutter-Binse)	7	X																
Lysimachia vulgaris (Gewöhnlicher Gilbweiderich)	7	X																
Prunus laurocerasus (Lorbeer-Kirsche)	7	X																
Quercus robur (Stiel-Eiche)	7	X			S													
Quercus robur (Stiel-Eiche)	7	w			B1													
Rubus corylifolius agg. (Artengruppe Haselblattbrombeere)	7	X																
Rubus fruticosus agg. (Artengruppe Echte Brombeere)	7	X																
Rubus idaeus (Himbeere)	7	X																
Salix alba (Silber-Weide)	7	X			S													

Erhebungsbogen

B

Projekt	Biotopkartierung Hamburg		Interne Nr.	140661	
			DK5 DK5-GK	7252	7254
Handlungsbedarf	Ja		DK5 - Name	Wulksfelde	
Bearbeitung	PRO	Kopie	Ja	Biotop-Nr. alt	33 38
Räumliche Abbildung	Fläche			Kartierung	24.09.2020
Anzahl Abschnitte	1			Fläche / Länge [m²/m]	2846,4107
				Breite (lineare Abb.) [m]	

Pflanzenartenliste

Gruppe / Pflanzenart	MS	M	W	Vs	St	PA	Ph	Sz	VS	V	G	cf	§	Rote Liste				
														HH	ND	SH	D	
Salix aurita (Ohr-Weide)	7	X		S														
Salix caprea (Sal-Weide)	7	X		S														
Salix cinerea (Grau-Weide)	7	X		S														
Salix spec. (Weide)	7	X																
Anzahl Rote Liste Arten														1	2			
Anzahl Arten														22				

MS: Mengensystem; M: Mengenangabe, W: Bewertung der Art (FFH-Monitoring), Vs: Vegetationsschicht, St: Status, PA: Autor Phänologie; Ph: Phänologie, Sz: Soziabilität, VS: Vitalitätssystem; V: Vitalität, G: Geschlecht, cf: unsichere Bestimmung, §: Schutz nach BNatSchG, HH: Rote Liste Hamburg, Nds: Rote Liste Niedersachsen, SH: Rote Liste Schleswig-Holstein, D: Rote Liste Deutschland