

Erhebungsbogen

B

Projekt	Biotopkartierung Hamburg	Interne Nr.	140679
		DK5 DK5-GK	7252 7254
		DK5 - Name	Wulksfelde
Handlungsbedarf	Nein	Biotop-Nr. alt	29 33
Bearbeitung	PRO	Kartierung	16.08.2020
Räumliche Abbildung	Fläche	Fläche / Länge [m²/m]	489,1535
Anzahl Abschnitte	1	Breite (lineare Abb.) [m]	

Gesetzlicher Schutz	§ 14 (2) 2.2 Knicks	Schutz nur teilweise	Nein
----------------------------	---------------------	-----------------------------	------

Gesamtbewertung	5	Noch wertvoll, gut entwicklungsfähig
– Alter	4	Biotop mittleren Alters, 10 bis 20 Jahre
– Belastungsgrad	5	Flächenhaft mittlere oder örtlich starke Belastung
– Ökolog. Funktion	6	Hohe Bedeutung in einem Biotopkomplex, für den lokalen Biotopverbund oder als Puffer
– Seltenheit	5	Seltener Biotoptyp, floristisch stark verarmt, ohne seltener Pflges. od. verbr. artenreicher Biotoptyp

Bestandsbeschreibung

Aus einer Neuanlage hervorgegangener Knick, etwa 60cm hoher, 3,8m breiter Wall mit strauchiger Bepflanzung mit hohem Anteil an Hasel, Schlehe, die sich ausbreitet, einigen Rosen, die in schlechtem Gesundheitszustand sind. Zweireihig bepflanzt, z.T. noch relativ offen, auf offenbar recht magerem, sandigem Substrat, das in offenen Teilbereichen von feinsäugigen Gräsern bewachsen ist, auch mit eingestreutem Kälberkropf und weiteren Zeigerarten trocken-magerer Standorte. Teils sind immer noch Offenbodenbereiche vorhanden, v.a. unter den Sträuchern wirkt der Boden insgesamt etwas unbelebt. Eichen-Überhälter sind noch klein (25cm BHD) und nur in Teilbereichen vorhanden. Evtl. aus Aushubmaterial aus dem südlich benachbarten Graben aufgebaut, der deutlich entwässernde Funktionen im Gebiet hat und derzeit keine offene Wasserfläche aufweist.

Vorkommen an Biotoptypen

1	TF	Typ	HF	F.Anteil
2	BTYP	Biotoptyp		- gesetzl. Grundl.
3	Zusatz	Zusatz zum Biotoptypen		
4	LRT	Lebensraumtyp		
1	1		Ja	51 %
2	HWM	Strauch-Baum-Knick (2018)		(§ 14 (2) 2.2)
1	2			49 %
2	HWS	Strauchknick (2018)		(§ 14 (2) 2.2)

Räumliche Lage

Lagebeschreibung	Östlich Lohe	Hochwert (Y)	5952087
Nachbarnutzung/en	Pferdweiden, Graben	Naturraum	Obere Alsterniederung (702.01)
Rechtswert (X)	573198	Gemarkung	Duvenstedt (534)
Bezirk	Wandsbek	Ramsargebiet	<input type="checkbox"/> EG-Vogelschutzgeb.
Stadtteil (OT-Nr.)	Duvenstedt (522)	Nationalpark	<input type="checkbox"/>
Digitaler Grünplan	<input type="checkbox"/> Hafengesamtgebiet		
Ausgleichsflächen	<input checked="" type="checkbox"/> Biosphärenreservat		
NSG / ND / LSG	LSG Duvenstedt, Bergstedt, Lemsahl-Mellingstedt, Volksdorf und Rahlstedt [HH-2009 / Anteil: 99%], NSG Diekbek [HH-513 / Anteil: 1%]		
FFH-GEBIET			
Wasserschutzgebiet			

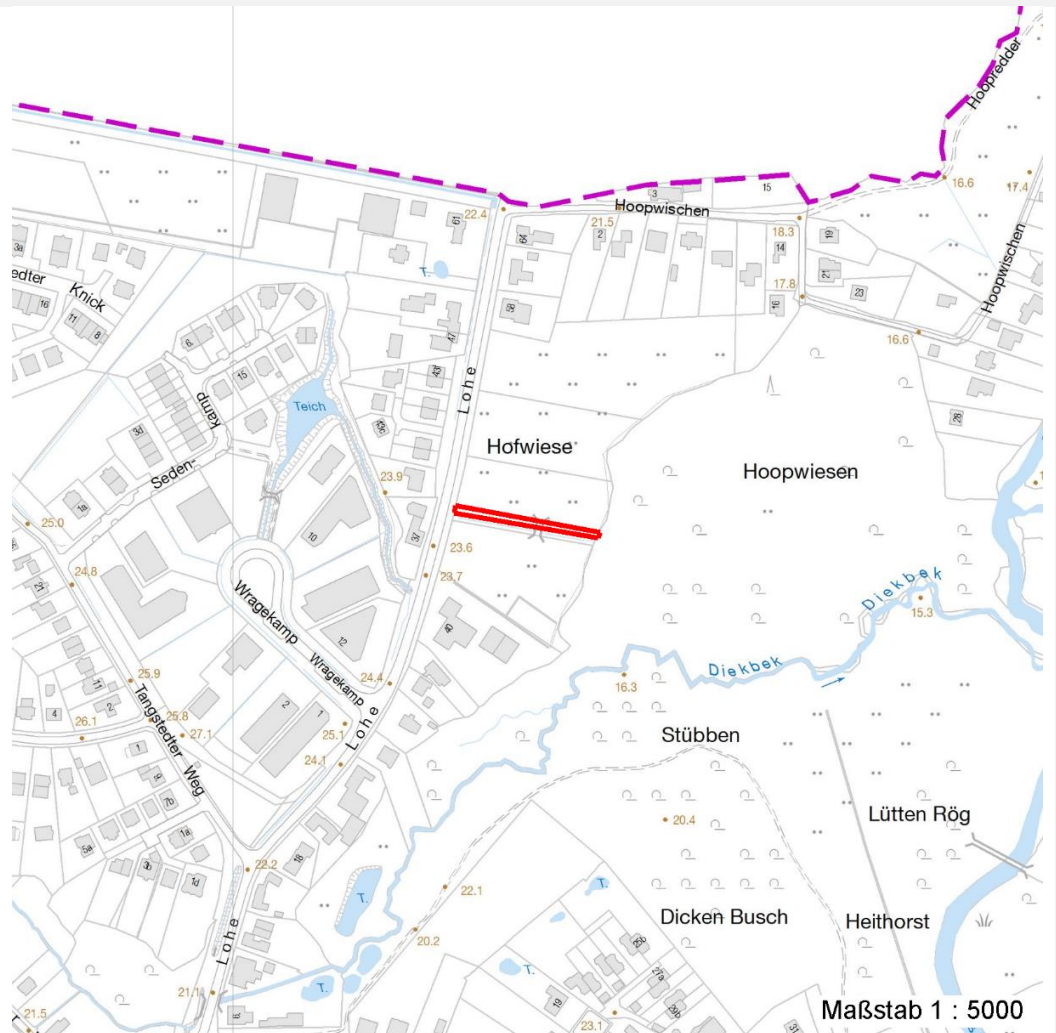
Erhebungsbogen

B

Projekt	Biotopkartierung Hamburg	Interne Nr.	140679
		DK5 DK5-GK	7252 7254
		DK5 - Name	Wulksfelde
Handlungsbedarf	Nein	Biotop-Nr. alt	29 33
Bearbeitung	PRO	Kartierung	16.08.2020
Räumliche Abbildung	Fläche	Fläche / Länge [m²/m]	489,1535
Anzahl Abschnitte	1	Breite (lineare Abb.) [m]	

Räumliche Lage

Karte



Weitere Erhebungsbögen

Interne Nr.	Interne Nr. Zuordnung	DK5	Biotop-Nr.	Kartierung	Zuordnung	DK5 (GK)	Biotop-Nr. (alt)
140679	51089	7252	29	05.10.2011	K	7254	33

Zuordnung: N = nachfolgende Kartierung, K = weitere Kartierungen (zeitlich vorher oder nachher)

Foto

Interne Nr.	Index	Dateiname	Aufnahmerichtung
78205	0	7252_29_160820_1.JPG	

Weitere Angaben

Merkmal	Wert
Auswertung Gefährdung/ Einflüsse	Etablierung von Überhältern nur tlw gelungen teils lückige/aussetzende Krautschicht

Erhebungsbogen

B

Projekt	Biotopkartierung Hamburg	Interne Nr.	140679
		DK5 DK5-GK	7252 7254
		DK5 - Name	Wulksfelde
Handlungsbedarf	Nein	Biotop-Nr. alt	29 33
Bearbeitung	PRO	Kartierung	16.08.2020
Räumliche Abbildung	Fläche	Fläche / Länge [m²/m]	489,1535
Anzahl Abschnitte	1	Breite (lineare Abb.) [m]	

Weitere Angaben

Merkmal	Wert
Wertgesichtspunkte	Zu kleinen Teilen nicht vollständig standortheimische Gehölze. Entwicklungspotenzial Im Wesentlichen gelungene Knick-Neuanlage aus fast vollständig heimischen Arteninventar, Landschaftsbereicherung, Landschaftsgliederung.
zoologisch bedeutsame Strukturen Bedeutung für Tiergruppe	Dichte Gehölzstruktur Insekten, allgemein Vögel
Maßnahmen	Kleinsäuger Langfristig einige weitere Eichen-Überhälter entwickeln. Sukzession zulassen, Strauchschicht gelegentlich knicken
Größe	
Breite	4.00 m

Foto

Fotodatei 7252_29_160820_1.JPG
Bildbeschreibung k.A.
Aufnahmerichtung

Fotodatei
Bildbeschreibung
Aufnahmerichtung



Teilflächenbeschreibung

Teilflächentyp		Teilflächen-Nr.	1
Biotoptyp	Strauch-Baum-Knick (2018)	Biotoptyp	HWM
- Zusatz		- gesetzl. Grundl.	(§ 14 (2) 2.2)
FFH-LRT		FFH-LRT	
Beschreibung		Entw.potential LRT	
		Hauptfläche	Ja
		Flächenanteil	51 %
		FFH-Unters.Fläche	Nein
		Saatgutfläche	Nein

Erhebungsbogen

B

Projekt	Biotopkartierung Hamburg	Interne Nr.	140679
		DK5 DK5-GK	7252 7254
Handlungsbedarf	Nein	DK5 - Name	Wulksfelde
Bearbeitung	PRO	Biotop-Nr. alt	29 33
Räumliche Abbildung	Fläche	Kartierung	16.08.2020
Anzahl Abschnitte	1	Fläche / Länge [m²/m]	489,1535
		Breite (lineare Abb.) [m]	

Weitere Angaben

Merkmal Wert

Boden	
Feuchte	5 - frisch und mäßig frisch
Reaktion	6 - schwach sauer
Stickstoffgehalt	5 - mäßig stickstoffarm
Veg. - Zeigerwerte	
Anz. Wechselfeuchtezeiger	3
Anz. Überschwemmungsz.	0

Zeigerwerte der Pflanzenartenliste (Auswertung)

Standort	Belichtung	halbsonnig bis halbschattig	6,3
Boden	Feuchte	frisch und mäßig frisch	5
	Stickstoff (N)	mäßig stickstoffarm	5,3
	Reaktion	schwach sauer	6,4
Vegetation	Mahdverträglichkeit	schnittempfindlich bis mäßig schnittverträglich	3,9
Zeigerwerte	Futterwert	ausreichende Futterqualität	4,6
	Wechselfeuchteanzeiger		3
	Giftpflanzen		0
	Überschw.anzeiger		0

Pflanzenartenliste

Gruppe / Pflanzenart	MS	M	W	Vs	St	PA	Ph	Sz	VS	V	G	cf	Rote Liste					
													§	HH	ND	SH	D	
Tracheobionta (Gefäßpflanzen)																		
Acer pseudoplatanus (Berg-Ahorn)	7	w																
Agrostis capillaris (Rotes Straußgras)	7	w																
Anthoxanthum odoratum (Gewöhnliches Ruchgras)	7	w																
Anthriscus sylvestris (Wiesen-Kerbel)	7	w																
Carex hirta (Behaarte Segge)	7	w																
Cornus sanguinea (Roter Hartriegel)	7	w																
Corylus avellana (Haselnuss)	7	h																
Crataegus monogyna (Eingrifflicher Weißdorn)	7	z																
Dactylis glomerata (Wiesen-Knäuelgras)	7	z																
Elymus repens (Gewöhnliche Quecke)	7	z																
Equisetum arvense (Acker-Schachtelhalm)	7	w																
Festuca rubra (Rot-Schwingel)	7	z																
Fraxinus excelsior (Gewöhnliche Esche)	7	w																
Geum urbanum (Echte Nelkenwurz)	7	w																
Glechoma hederacea (Gundermann)	7	w																
Holcus lanatus (Wolliges Honiggras)	7	z																
Holcus mollis (Weiches Honiggras)	7	w																
Impatiens parviflora (Kleinblütiges Springkraut)	7	z																
Lapsana communis (Rainkohl)	7	w																
Lonicera xylosteum (Rote Heckenkirsche)	7	w																
Poa nemoralis (Hain-Rispengras)	7	w																
Prunus spinosa (Schlehe)	7	l																
Quercus robur (Stiel-Eiche)	7	z			B1													

Erhebungsbogen

B

Projekt	Biotopkartierung Hamburg	Interne Nr.	140679
		DK5 DK5-GK	7252 7254
		DK5 - Name	Wulksfelde
Handlungsbedarf	Nein	Biotop-Nr. alt	29 33
Bearbeitung	PRO	Kartierung	16.08.2020
Räumliche Abbildung	Fläche	Fläche / Länge [m²/m]	489,1535
Anzahl Abschnitte	1	Breite (lineare Abb.) [m]	

Pflanzenartenliste

Gruppe / Pflanzenart	MS	M	W	Vs	St	PA	Ph	Sz	VS	V	G	cf	§	Rote Liste			
														HH	ND	SH	D
Rosa spec. (Rose)	7	w															
Rubus armeniacus (Armenische Brombeere)	7	w															
Rubus spec. (Brombeeren unbestimmt)	7	w															
Rumex obtusifolius (Stumpfbältriger Ampfer)	7	w															
Salix caprea (Sal-Weide)	7	w															
Sambucus nigra (Schwarzer Holunder)	7	w															
Sorbus aucuparia (Eberesche)	7	w															
Stellaria holostea (Große Sternmiere)	7	z															
Anzahl Rote Liste Arten																	
Anzahl Arten														31			

MS: Mengensystem; M: Mengenangabe, W: Bewertung der Art (FFH-Monitoring), Vs: Vegetationsschicht, St: Status, PA: Autor Phänologie; Ph: Phänologie, Sz: Soziabilität, VS: Vitalitätssystem; V: Vitalität, G: Geschlecht, cf: unsichere Bestimmung, §: Schutz nach BNatSchG, HH: Rote Liste Hamburg, Nds: Rote Liste Niedersachsen, SH: Rote Liste Schleswig-Holstein, D: Rote Liste Deutschland

Teilflächenbeschreibung

Teilflächentyp		Teilflächen-Nr.	2
Biotoptyp	Strauchknick (2018)	Biotoptyp	HWS
- Zusatz		- gesetzl. Grundl.	(§ 14 (2) 2.2)
FFH-LRT		FFH-LRT	
Beschreibung		Entw.potential LRT	
		Hauptfläche	
		Flächenanteil	49 %
		FFH-Unters.Fläche	Nein
		Saatgutfläche	Nein