

Erhebungsbogen

B

Projekt	Biotopkartierung Hamburg	Interne Nr.	140878
		DK5 DK5-GK	7252
		DK5 - Name	Wulksfelde
Handlungsbedarf	Nein	Biotop-Nr. alt	135
Bearbeitung	PRO	Kartierung	30.12.2020
Räumliche Abbildung	Linie	Fläche / Länge [m²/m]	245,55
Anzahl Abschnitte	1	Breite (lineare Abb.) [m]	10

Gesetzlicher Schutz	§ 14 (2) 2.2 Knicks	Schutz nur teilweise	Nein
----------------------------	---------------------	-----------------------------	------

Gesamtbewertung	6 Wertvoll
– Alter	8 Biotop hohen Alters, 200 bis 500 Jahre
– Belastungsgrad	4 Flächenhaft deutliche Belastung ohne nachh. Schäden
– Ökolog. Funktion	7 Sehr hohe Bedeutung in einem Biotopkomplex, für den lokalen Biotopverbund oder als Puffer
– Seltenheit	5 Seltener Biotoptyp, floristisch stark verarmt, ohne seltener Pflges. od. verbr. artenreicher Biotoptyp

Bestandsbeschreibung

Strauch-Baum-Knick in Intensivgrünland, Wall bis 50cm hoch, abgeflacht/erodiert, um 3,2m breit. Ganz im W fehlen Gehölze, aber alte Balken mit Metallbeschlägen sind abgelagert. Generell liegen Gerätschaften am Knick. Die Strauchschicht ist meist dicht und ausladend, ein Knicken hat - wie ortsüblich - seit langer Zeit nicht mehr stattgefunden. Auch die Artenzusammensetzung ist unauffällig: Schlehe, Weißdorn, Traubenkirsche, Hasel. Die Krautschicht ist im Innern lückig, randlich eine nährstoffreiche Grasflur.

Vorkommen an Biotoptypen

1	TF	Typ	HF	F.Anteil
2	BTYP	Biotoptyp		- gesetzl. Grundl.
3	Zusatz	Zusatz zum Biotoptypen		
4	LRT	Lebensraumtyp		
1	1		Ja	100 %
2	HWM	Strauch-Baum-Knick (2018)		(§ 14 (2) 2.2)

Räumliche Lage

Lagebeschreibung	e namenlosem Feldweg im SW d. Kartenblatts		
Nachbarnutzung/en	Intensivgrünland		
Rechtswert (X)	572473	Hochwert (Y)	5952012
Bezirk	Wandsbek	Naturraum	Obere Alsterniederung (702.01)
Stadtteil (OT-Nr.)	Duvenstedt (522)	Gemarkung	Duvenstedt (534)
Digitaler Grünplan	<input type="checkbox"/> Hafengesamtgebiet	<input type="checkbox"/> Ramsargebiet	<input type="checkbox"/> EG-Vogelschutzgeb.
Ausgleichsflächen	<input type="checkbox"/> Biosphärenreservat	<input type="checkbox"/> Nationalpark	<input type="checkbox"/>
NSG / ND / LSG	LSG Duvenstedt, Bergstedt, Lemsahl-Mellingstedt, Volksdorf und Rahlstedt [HH-2009 / Anteil: 100%]		
FFH-GEBIET			
Wasserschutzgebiet			

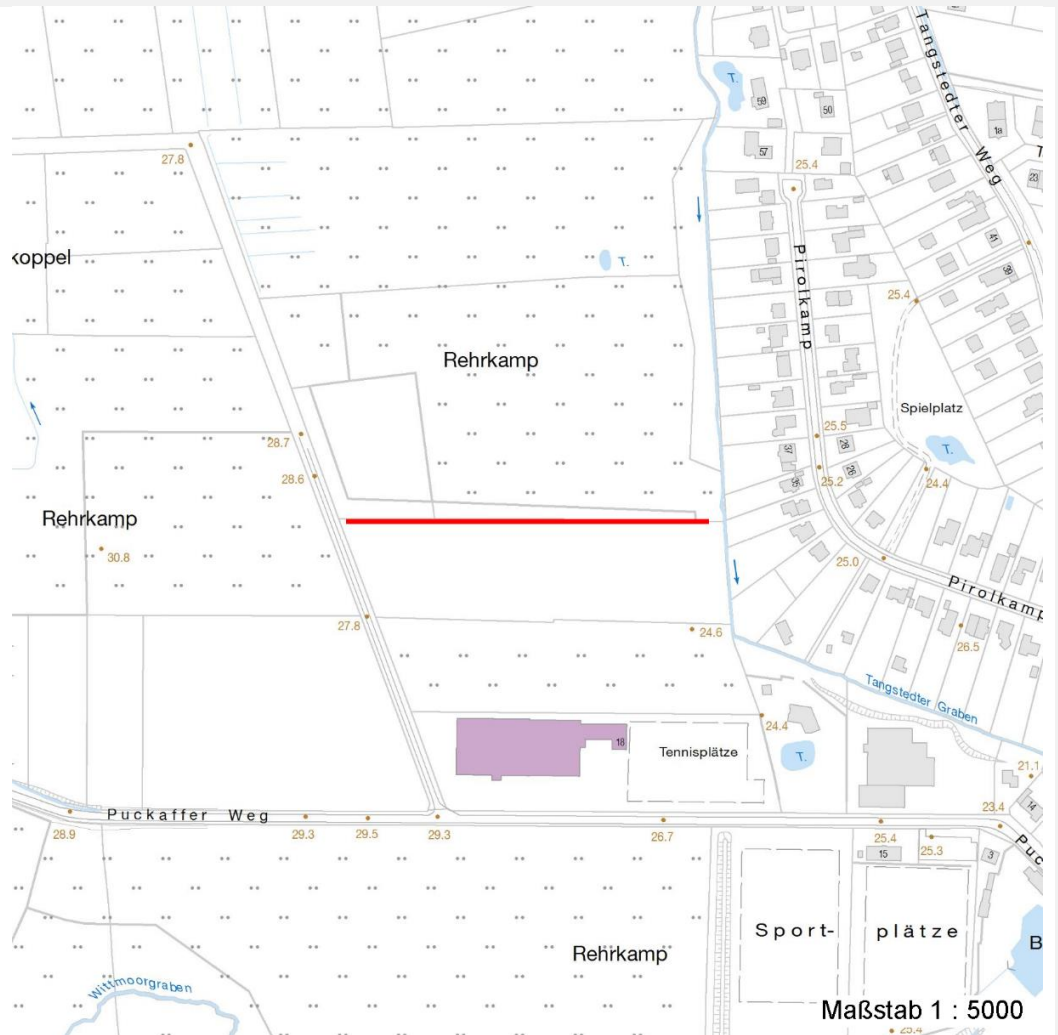
Erhebungsbogen

B

Projekt	Biotopkartierung Hamburg	Interne Nr.	140878
		DK5 DK5-GK	7252
		DK5 - Name	Wulksfelde
Handlungsbedarf	Nein	Biotop-Nr. alt	135
Bearbeitung	PRO	Kartierung	30.12.2020
Räumliche Abbildung	Linie	Fläche / Länge [m²/m]	245,55
Anzahl Abschnitte	1	Breite (lineare Abb.) [m]	10

Räumliche Lage

Karte



Weitere Erhebungsbögen

Interne Nr.	Interne Nr. Zuordnung	DK5	Biotop-Nr.	Kartierung	Zuordnung	DK5 (GK)	Biotop-Nr. (alt)
140878	50761	7250	277	01.10.2011	<	7252	2

Zuordnung: N = nachfolgende Kartierung, K = weitere Kartierungen (zeitlich vorher oder nachher)

Foto

Interne Nr.	Index	Dateiname	Aufnahmerichtung
78418	0	7252_135_301220_1.JPG	

Weitere Angaben

Merkmal	Wert
Auswertung Gefährdung/ Einflüsse	Eutrophierung ausbleibende Knickpflege

Erhebungsbogen

B

Projekt	Biotopkartierung Hamburg	Interne Nr.	140878
		DK5 DK5-GK	7252
Handlungsbedarf	Nein	DK5 - Name	Wulksfelde
Bearbeitung	PRO	Biotop-Nr. alt	135
Räumliche Abbildung	Linie	Kartierung	30.12.2020
Anzahl Abschnitte	1	Fläche / Länge [m²/m]	245,55
		Breite (lineare Abb.) [m]	10

Weitere Angaben

Merkmal	Wert
Wertgesichtspunkte	Abfallablagerungen, örtlich fehlende Gehölze Bedeutung für das Landschaftsbild Naturnahes Element in beeinträchtigter Umgebung Bestandteil der historischen Kulturlandschaft
zoologisch bedeutsame Strukturen Bedeutung für Tiergruppe	Dichte Gehölzstruktur Vögel Kleinsäuger
Maßnahmen	Insekten, allgemein 8.2 - Knickwall instandsetzen 8. - Kleingehölze, Bäume, Hecken 8.3 - Altbäume/Überhälter erhalten 1.11 - Beseitigung von Müll / Gartenabfällen 8.4 - Überhälter entwickeln/nachpflanzen 8.5 - Strauchschicht nachpflanzen 8.1 - Knick auf den Stock setzen ((Es sei denn, es gibt ein naturschutzfachliches Alternativkonzept für diese Gegend))

Foto

Fotodatei 7252_135_301220_1.JPG
Bildbeschreibung k.A.
Aufnahmerichtung

Fotodatei
Bildbeschreibung
Aufnahmerichtung



Erhebungsbogen

B

Projekt	Biotopkartierung Hamburg	Interne Nr.	140878
		DK5 DK5-GK	7252
Handlungsbedarf	Nein	DK5 - Name	Wulksfelde
Bearbeitung	PRO	Biotop-Nr. alt	135
Räumliche Abbildung	Linie	Kartierung	30.12.2020
Anzahl Abschnitte	1	Fläche / Länge [m²/m]	245,55
		Breite (lineare Abb.) [m]	10

Teilflächenbeschreibung

Teilflächentyp		Teilflächen-Nr.	1
Biotoptyp	Strauch-Baum-Knick (2018)	Biotoptyp	HWM
- Zusatz		- gesetzl. Grundl.	(§ 14 (2) 2.2)
FFH-LRT		FFH-LRT	
Beschreibung		Entw.potential LRT	
		Hauptfläche	Ja
		Flächenanteil	100 %
		FFH-Unters.Fläche	Nein
		Saatgutfläche	Nein

Zeigerwerte der Pflanzenartenliste (Auswertung)

Standort	Belichtung	halbsonnig bis halbschattig	6
Boden	Feuchte	mäßig feucht und wechselfeucht	5,8
	Stickstoff (N)	stickstoffreich	6,7
	Reaktion	neutral	7,2
Vegetation	Mahdverträglichkeit	mäßig schnittverträglich (erster Schnitt nicht vor 1. Juli)	5,3
Zeigerwerte	Futterwert	geringwertiges Futter	3,4
	Wechselfeuchteanzeiger		1
	Giftpflanzen		0
	Überschw.anzeiger		1

Pflanzenartenliste

Gruppe / Pflanzenart	MS	M	W	Vs	St	PA	Ph	Sz	VS	V	G	cf	§	Rote Liste			
														HH	ND	SH	D
Tracheobionta (Gefäßpflanzen)																	
Carpinus betulus (Hainbuche)	7	l															
Chelidonium majus (Schöllkraut)	7	w															
Crataegus spec. (Weißdorn)	7	z															
Elymus repens (Gewöhnliche Quecke)	7	z															
Galeopsis tetrahit (Gewöhnlicher Hohlzahn)	7	w															
Holcus lanatus (Wolliges Honiggras)	7	z															
Lapsana communis (Rainkohl)	7	w															
Lolium perenne (Ausdauerndes Weidelgras)	7	w															
Poa trivialis (Gewöhnliches Rispengras)	7	w															
Prunus padus (Echte Traubenkirsche)	7	z															
Quercus robur (Stiel-Eiche)	7	w															
Quercus robur (Stiel-Eiche)	7	z		B1													
Rosa canina (Hunds-Rose)	7	w															
Rosa spec. (Rose)	7	w															
Rubus fruticosus agg. (Artengruppe Echte Brombeere)	7	w															
Urtica dioica (Große Brennnessel)	7	l															

Erhebungsbogen

B

Projekt	Biotopkartierung Hamburg		Interne Nr.	140878
			DK5 DK5-GK	7252
			DK5 - Name	Wulksfelde
Handlungsbedarf	Nein		Biotop-Nr. alt	135
Bearbeitung	PRO	Kopie	Nein	Kartierung
Räumliche Abbildung	Linie			30.12.2020
Anzahl Abschnitte	1			Fläche / Länge [m²/m]
				245,55
				Breite (lineare Abb.) [m]
				10

Pflanzenartenliste

Gruppe / Pflanzenart	MS	M	W	Vs	St	PA	Ph	Sz	VS	V	G	cf	§	Rote Liste			
														HH	ND	SH	D
Anzahl Rote Liste Arten																	
Anzahl Arten														15			

MS: Mengensystem; M: Mengenangabe, W: Bewertung der Art (FFH-Monitoring), Vs: Vegetationsschicht, St: Status, PA: Autor Phänologie; Ph: Phänologie, Sz: Soziabilität, VS: Vitalitätssystem; V: Vitalität, G: Geschlecht, cf: unsichere Bestimmung, §: Schutz nach BNatSchG, HH: Rote Liste Hamburg, Nds: Rote Liste Niedersachsen, SH: Rote Liste Schleswig-Holstein, D: Rote Liste Deutschland